

平成26年度

統計資料

熊本県福祉総合相談所
熊本県八代児童相談所

目 次

児童相談	1
1 管内区域の状況	1
2 経路別・男女別受付状況	1
3 相談内容状況	2
（1）相談の種類と年度別の推移	2
（2）相談の種類と年齢別の状況	3
（3）年齢別と年度別の推移	4
（4）相談の種類と市郡別状況	5
（5）子ども110番による相談の種類と年度別推移	6
4 処理状況	7
（1）相談の種類と処理別の推移	7
（2）相談の処理の年度別推移	8
（3）施設等措置の年度別推移	9
（4）養護相談要因別処理件数の年度別推移	10
（ア）児童虐待状況	11
（5）施設種別・理由別措置解除状況	12
5 登録里親・委託里親の状況	13
（1）市郡別状況	13
（2）職業別状況	14
（3）委託児童の年齢別状況	14
6 心理判定状況	14
（1）心理検査状況	14
（2）心理面接・観察・心理療法実施状況	15
7 知的障がい児療育手帳判定実施状況	16
8 子ども虐待防止支援事業	16
9 1歳6か月・3歳児精密健康診査及び事後指導	17
（1）地別・相談種別人員	17
10 医学的診断状況	18
11 不登校総合対策事業の状況	
（1）年度別相談件数	19
（2）平成25年度ケース内訳	19
（ア）学年・男女別状況	19
（イ）処遇状況	19

(ウ) 登校状況	19
(エ) 進路状況	19
(3) ふれあい心の友訪問援助事業	19
(ア) 利用人員	19
(イ) 終了後の状況	19
12 一時保護の状況	20
(1) 月別入所状況	20
(2) 年齢別状況	20
(3) 年度別状況	20
(4) 月別・種別保護状況	21
(5) 保護児童入所経路	21
(6) 保護児童退所状況	21
身体障がい(児)者更生相談	22
1 所内・巡回での相談、判定内容状況	22
(ア) 身体障がい者福祉	22
(イ) 児童福祉	22
2 所内相談の内容別・地域別内訳	23
(1) 肢体不自由の相談(整形外科)	23
(ア) 身体障がい者福祉	23
(イ) 児童福祉	24
(2) 聴覚障がいの相談(耳鼻科)	25
(ア) 身体障がい者福祉	25
(イ) 児童福祉	25
(3) 視覚障がいの相談(眼科)	26
(ア) 身体障がい者福祉	26
(イ) 児童福祉	26
(4) 自立支援医療費の障がい別給付判定	27
(ア) 身体障がい者福祉	27
(5) 補装具費判定件数	28
(ア) 身体障がい者福祉	28
(イ) 児童福祉	29
(6) 補装具適合判定件数(製品検査)	30
(ア) 身体障がい者福祉	30
(イ) 児童福祉	30
(7) 聴覚及び言語相談の年度別推移	30
(ア) 聴覚相談・指導	30

(イ) 言語相談・指導	30
3 補装具製作・修理実績	31
4 身体障がい者(児)巡回相談実績	31
5 身体障害者手帳保持者数	32
知的障がい者更生相談	33
1 相談・判定内容の推移	33
2 療育手帳の判定状況	34
3 知的障がい(児)者巡回相談実施状況	35
4 療育手帳保持者数	36
熊本県女性相談センターにおける相談等の状況	37
1 相談の状況	37
(1)－1 相談件数の推移(相談形態別)	37
(1)－2 相談件数の推移(事業別)	37
(2) 主訴別相談件数	37
(3) 経路別相談件数	37
(4) 居住地別相談件数	38
(5) 年齢区分別相談件数	38
(6) 婚姻の状況別相談件数	38
(7) 保護命令につき、裁判所から書面提出を求められた件数 ...	38
2 一時保護の状況	39
(1) 入所の状況	39
(2) 経路別入所件数	39
(3) 主訴別入所件数	39
(4) 居住地別入所件数	39
3 女性のケア事業	40
(1) 相談件数の推移(相談形態別)	40
(2) 内容別相談件数	40
(3) 心理カウンセリング件数	40
(4) 医師面接件数	40
4 不妊専門相談事業	40
(1) 相談件数の推移(相談形態別)	40
(2) 医師面接件数	40
(3) 内容別相談延べ件数	40

Ⅰ 児童相談
1 管内区域の状況

項目別	相談所別	中央児童相談所	八代児童相談所	熊本市児童相談所	県計
1 世帯数 (世帯数)		281,191	104,630	302,413	688,234
2 総人口 (人)		791,888	291,064	734,474	1,817,426
3 面積 (km ²)		4,334.17	2,681.14	389.54	7,404.85
4 人口密度 (人/km ²)		182.7	108.55	1,885.50	245.4
5 児童数 (人)		112,707	44,252	144,094	301,053
(1) 就学前児童数 (人)		48,240	15,892	49,136	113,268
(ア) 保育園児童数 (人)		23,573	9,592	17,115	50,280
(イ) 幼稚園児童数 (人)		5,245	1,168	9,654	16,067
(ウ) その他 (人)		19,422	5,132	22,367	46,921
(2) 小学校児童数 (人)		42,491	14,556	41,618	98,665
(3) 中学校児童数 (人)		21,994	7,934	22,603	52,531
(4) 高校生(全日、定時) (人)		16,130	7,896	26,049	50,075
6 児童委員定数 (人)		1,950	802	1,436	4,188
7 福祉事務所数 (カ所)		16	6	5	27
8 児童福祉施設数 (カ所)		15	7	14	36

・世帯数、人口、人口密度は、(国勢調査「平成22.10.1」)。面積は、(国土交通省国土地理院「平成24年全国都道府県市区町村別面積調」による。
・児童委員定数には、主任児童委員含む。

・児童福祉施設数は、児童養護施設、児童自立支援施設、福祉型障がい児入所施設、医療型障がい児入所施設、情緒障がい児短期治療施設、福祉型児童発達支援センター、重度心身障がい児病床、乳児院の平成25年度合計。

・児童数は、平成25年度 学校基本調査ほか。

2 経路別・男女別受付状況

福祉総合相談所 平成25年度 (単位:件)

経路別	都道府県		市町村			児童福祉施設 指定医療機関			児童 家庭 支援 センター	警 察 等	家 庭 裁 判 所	保健所及び 医療機関		学校等			里 親	児 (通 告 の 仲 介 を 含 む 員)	家 族 ・ 親 戚	近 隣 ・ 知 人	児 童 本 人	そ の 他	計	
	福 祉 事 務 所	そ の 他	福 祉 事 務 所	児 童 委 員	保 健 セ ン タ ー 他	保 育 所	児 童 福 祉 施 設	指 定 医 療 機 関				保 健 所	医 療 機 関	幼 稚 園	学 校	教 育 委 員 会 等								
男	1	1068	410	0	59	47	1	5	3	1	23	1	27	44	0	16	1	0	0	272	34	19	36	2068
女	1	587	213	0	43	41	0	5	4	1	8	0	9	44	0	10	1	0	0	212	17	10	42	1248
計	2	1655	623	0	102	88	1	10	7	2	31	1	36	88	0	26	2	0	0	484	51	29	78	3316
構成比	0.1%	49.9%	18.8%	0.0%	3.1%	2.7%	0.0%	0.3%	0.2%	0.1%	0.9%	0.0%	1.1%	2.7%	0.0%	0.8%	0.1%	0.0%	0.0%	14.6%	1.5%	0.9%	2.4%	100.0%

八代児童相談所 平成25年度 (単位:件)

経路別	都道府県		市町村			児童福祉施設 指定医療機関			児童 家庭 支援 センター	警 察 等	家 庭 裁 判 所	保健所及び 医療機関		学校等			里 親	児 (通 告 の 仲 介 を 含 む 員)	家 族 ・ 親 戚	近 隣 ・ 知 人	児 童 本 人	そ の 他	計	
	福 祉 事 務 所	そ の 他	福 祉 事 務 所	児 童 委 員	保 健 セ ン タ ー 他	保 育 所	児 童 福 祉 施 設	指 定 医 療 機 関				保 健 所	医 療 機 関	幼 稚 園	学 校	教 育 委 員 会 等								
男	0	3	4	2	10	11	0	0	0	7	1	0	2	0	4	0	0	0	0	176	8	1	5	234
女	0	4	0	2	3	6	4	4	0	0	3	1	0	1	0	9	0	0	0	108	4	0	7	156
計	0	7	4	4	13	17	4	4	0	0	10	2	0	3	0	13	0	0	0	284	12	1	12	390
構成比	0.0%	1.8%	1.0%	1.0%	3.3%	4.4%	1.0%	1.0%	0.0%	0.0%	2.6%	0.5%	0.0%	0.8%	0.0%	3.3%	0.0%	0.0%	0.0%	72.8%	3.1%	0.3%	3.1%	100.0%

3 相談内容状況

(1) 相談の種類と年度別の推移

福祉総合相談所 (単位:件)

種類 \ 年度	15	16	17	18	19	20	21	22	23	24	25
養 護	511	802	623	385	445	463	480	366	470	362	365
く 犯	60	62	41	35	28	27	47	29	23	27	19
触 法	43	48	71	37	43	53	48	15	26	19	17
不 登 校	214	230	164	104	100	36	59	44	49	44	44
肢 体 不 自 由	167	138	123	139	72	145	125	70	76	107	6
視 聴 覚 障 が い	314	237	211	235	313	313	237	227	229	292	218
言 語 障 が い	107	84	79	143	131	122	105	64	64	56	14
重 症 身 障 が い	16	15	18	9	454	455	455	329	328	22	52
知 的 障 が い	1,908	1,570	1,552	1,362	1,532	1,703	1,652	1315	1547	1672	2085
自 閉 症	24	59	32	65	74	83	89	20	27	22	10
保 健	206	218	227	226	170	197	152	199	154	182	196
性 格 行 動	240	249	374	310	224	246	252	223	257	199	162
適 性	78	30	45	36	22	33	26	9	10	3	2
し つ け	154	145	89	111	152	110	53	41	27	18	15
そ の 他	434	1,141	494	451	252	152	95	86	92	108	111
合 計	4,476	5,028	4,143	3,648	4,012	4,138	3,875	3,037	3,379	3,133	3,316

八代児童相談所 (単位:件)

種類 \ 年度	15	16	17	18	19	20	21	22	23	24	25
養 護	115	137	130	93	86	108	73	77	102	80	111
く 犯	2	12	16	8	7	6	10	1	6	8	5
触 法	8	10	5	1	5	2	9	3	13	1	6
不 登 校	31	43	27	15	10	15	11	5	9	16	11
肢 体 不 自 由	12	14	8	4	12	16	9	11	12	15	9
視 聴 覚 障 が い	3	1	6	0	22	12	20	11	15	4	1
言 語 障 が い	37	18	22	13	7	3	7	3	4	1	0
重 症 身 障 が い	24	28	9	7	272	223	447	188	200	18	0
知 的 障 が い	173	181	168	190	247	229	252	232	226	240	190
自 閉 症	17	23	4	6	3	21	18	11	1	0	0
保 健	2	5	2	1	0	2	0	0	0	1	0
性 格 行 動	55	54	36	27	25	40	19	38	32	33	35
適 性	5	8	5	0	0	0	0	0	1	0	0
し つ け	3	15	0	2	3	3	1	4	5	2	5
そ の 他	4	18	19	4	37	25	16	10	5	6	17
合 計	491	567	457	371	736	705	892	594	631	425	390

(2) 相談の種類と年齢別の状況

福祉総合相談所 平成25年度 (単位:件)

種別 年齢別	養 護	く 法	触 法	不 登 校	肢 体 不 自 由	視 聴 覚 障 が い	言 語 発 達 障 が い	重 症 心 身 障 が い	知 的 障 が い	自 閉 症	保 健	性 格 行 動	適 正	し つ け	そ の 他	計	構 成 比
0歳	35	0	0	0	0	59	0	1	16	0	38	0	0	0	3	152	4.6%
1～6歳	130	1	0	2	0	139	14	14	599	8	75	32	0	10	13	1037	31.3%
7～12歳	128	2	2	23	0	12	0	18	733	0	40	74	0	4	15	1051	31.7%
13～15歳	55	12	14	16	1	6	0	9	428	1	17	31	0	1	26	617	18.6%
16～17歳	18	3	1	4	3	1	0	8	189	0	11	8	0	0	17	263	7.9%
18歳以上	3	1	1	0	2	1	0	2	120	0	15	12	2	0	37	196	5.9%
計	369	19	18	45	6	218	14	52	2085	9	196	157	2	15	111	3316	100.0%
構成比	11.1%	0.6%	0.5%	1.4%	0.2%	6.6%	0.4%	1.6%	62.9%	0.3%	5.9%	4.7%	0.1%	0.5%	3.3%	100.0%	

八代児童相談所 平成25年度 (単位:件)

種別 年齢別	養 護	く 犯	触 法	不 登 校	肢 体 不 自 由	視 聴 覚 障 が い	言 語 発 達 障 が い	重 症 心 身 障 が い	知 的 障 が い	自 閉 症	保 健	性 格 行 動	適 性	し つ け	そ の 他	計	構 成 比
0歳	12	0	0	0	1	0	0	0	2	0	0	0	0	0	1	16	4.2%
1～6歳	43	0	0	0	2	0	0	0	85	0	0	18	0	2	3	153	39.8%
7～12歳	35	2	4	2	3	1	0	0	60	0	0	10	0	2	3	122	31.8%
13～15歳	9	3	2	8	3	0	0	0	38	0	0	4	0	1	6	74	19.3%
16～17歳	6	0	0	0	0	0	0	0	5	0	0	2	0	0	1	14	3.6%
18歳以上	1	0	0	1	0	0	0	0	0	0	0	0	0	0	3	5	1.3%
計	106	5	6	11	9	1	0	0	190	0	0	34	0	5	17	384	100.0%
構成比	27.6%	1.3%	1.6%	2.9%	2.3%	0.3%	0.0%	0.0%	49.5%	0.0%	0.0%	8.9%	0.0%	1.3%	4.4%	100.0%	

(3) 年齢別と年度別の推移

福祉総合相談所（単位：件）

年度別 年齢別	15	16	17	18	19	20	21	22	23	24	25
0歳	160	175	213	123	210	234	161	130	147	163	152
1～6歳	1461	1418	1318	1358	1344	1418	1330	1041	1054	1042	1037
7～12歳	1099	1007	1065	861	900	1011	1013	736	918	1001	1051
13～15歳	835	746	852	571	618	612	598	485	560	504	617
16～17歳	348	351	280	285	189	212	192	203	198	227	263
18歳以上	573	1331	415	450	751	651	581	442	502	196	196
計	4,476	5,028	4,143	3,648	4,012	4,138	3,875	3,037	3,379	3,133	3,316

八代児童相談所（単位：件）

年度別 年齢別	15	16	117	18	19	20	21	22	23	24	25
0歳	14	14	12	11	17	11	16	18	18	15	16
1～6歳	202	210	163	155	206	216	166	181	155	152	153
7～12歳	100	135	119	106	113	101	121	101	107	124	122
13～15歳	88	131	94	67	90	118	124	87	122	104	74
16～17歳	39	42	27	20	39	33	29	22	29	20	14
18歳以上	48	35	42	10	269	226	436	185	200	10	5
不明				2	2	2					6
計	491	567	457	371	736	707	892	594	631	425	390

(4)相談の種類と市郡別状況

福祉総合相談所 平成25年(単位:件)

種類 市郡別	養 護	く 犯	触 法	不 登 校	肢 体 不 自 由	視 聴 覚 障 が い	言 語 発 達 障 が い	重 症 心 身 障 が い	知 的 障 が い	自 閉 症	保 健	性 格 行 動	適 性	し つ け	そ の 他	計	構 成 比
荒尾市	20	0	3	0	0	6	1	2	110	0	0	2	0	6	11	161	4.9%
玉名市	32	4	0	2	0	1	0	7	93	0	0	5	0	0	7	151	4.6%
山鹿市	13	0	0	1	1	16	2	2	125	5	0	11	0	0	6	182	5.5%
菊池市	29	1	0	2	0	11	0	2	77	0	0	7	0	1	4	134	4.0%
宇土市	28	1	4	2	0	7	0	2	56	0	0	12	0	1	5	118	3.6%
上天草市	10	0	1	0	0	2	2	4	52	1	0	6	0	0	3	81	2.4%
宇城市	25	1	0	0	0	4	0	8	109	0	0	1	0	0	5	153	4.6%
阿蘇市	17	0	0	1	0	3	0	3	45	0	0	1	0	0	3	73	2.2%
天草市	19	0	0	1	0	20	0	5	96	2	0	7	0	0	7	157	4.7%
合志市	29	0	5	4	0	13	1	2	96	0	0	15	0	0	10	175	5.3%
下益城郡	1	0	0	0	0	1	0	2	11	0	0	1	0	0	1	17	0.5%
玉名郡	16	1	0	0	0	2	0	1	66	0	0	6	0	0	2	94	2.8%
菊池郡	38	1	1	5	0	9	2	5	117	0	1	21	0	0	11	211	6.4%
阿蘇郡	16	0	0	3	1	3	0	0	42	0	0	1	0	0	0	66	2.0%
上益城郡	42	4	3	3	1	16	3	5	106	1	2	9	0	0	12	207	6.2%
天草郡	4	0	0	0	0	1	2	0	7	0	0	1	0	0	2	17	0.5%
その他	21	3	1	15	3	103	0	0	879	0	2	4	0	0	130	1161	35.0%
不明	9	3	0	6	0	0	1	0	0	0	11	47	2	7	72	158	4.8%
計	369	19	18	45	6	218	14	50	2087	9	16	157	2	15	291	3316	100.0%

八代児童相談所 平成25年度(単位:件)

種類 市郡別	養 護	く 犯	触 法	不 登 校	肢 体 不 自 由	視 聴 覚 障 が い	言 語 発 達 障 が い	重 症 心 身 障 が い	知 的 障 が い	自 閉 症	保 健	性 格 行 動	適 性	し つ け	そ の 他	計	構 成 比
八代市	72	3	4	6	4	0	0	0	97	0	0	7	0	3	8	204	52.3%
人吉市	7	2	0	2	0	0	0	0	21	0	0	1	0	1	1	35	9.0%
水俣市	5	0	1	0	0	0	0	0	16	0	0	3	0	0	3	28	7.2%
八代郡	3	0	0	0	4	0	0	0	7	0	0	0	0	0	0	14	3.6%
葦北郡	2	0	1	0	0	0	0	0	12	0	0	0	0	0	0	15	3.8%
球磨郡	14	0	0	3	1	1	0	0	36	0	0	19	0	0	0	74	19.0%
その他	5	0	0	0	0	0	0	0	1	0	0	1	0	1	2	10	2.6%
不明	3	0	0	0	0	0	0	0	0	0	0	4	0	0	3	10	2.6%
計	111	5	6	11	9	1	0	0	190	0	0	35	0	5	17	390	100.0%

(5) こども110番による相談の種類と年度別推移

福祉総合相談所 (単位:件)

種別 年度別	養 護	ぐ 犯	触 法	不 登 校	肢 体 不 自 由	視 聴 覚 障 が い	言 語 発 達 障 が い	重 症 心 身 障 が い	知 的 障 が い	自 閉 症	保 健	性 格 行 動	適 性	し つ け	そ の 他	計
13	77	16	0	136	0	0	7	0	2	4	276	217	51	240	482	1508
14	34	28	0	73	0	0	9	2	2	2	155	105	38	147	350	945
15	20	13	0	70	4	1	14	0	0	1	138	160	71	147	310	949
16	42	12	4	133	0	1	7	0	9	4	63	129	25	135	1105	1669
17	27	1	5	90	0	0	3	0	0	1	132	256	26	83	491	1115
18	35	2	1	59	0	0	0	0	1	1	75	198	12	98	429	911
19	20	0	0	36	0	0	2	0	0	1	45	56	1	141	238	540
20	25	0	15	11	0	1	2	0	2	3	25	31	5	96	142	358
21	12	7	4	17	0	0	0	0	0	0	24	32	2	45	87	230
22	9	1	0	17	0	0	1	0	0	0	18	65	4	33	68	216
23	23	1	4	10	0	0	5	1	0	0	23	58	3	21	73	222
24	20	3	0	10	0	0	4	0	1	2	20	49	3	17	85	214
25	29	6	1	22	1	0	1	0	0	0	14	54	2	14	90	234

4 処理状況
(1) 相談の種類と処理別の推移

福祉総合相談所 平成25年度(単位:件)

処理別 種別	面接指導			児童福祉司指導	児童委員指導	児童家庭支援センター指導・指導委託	福祉事務所通知	訓練・蓄積	児童福祉施設			指定医療機関委託	里親委託	27条1項4号家裁送致	利用契約障害児施設	その他	合計	構成比	
	助言指導	継続指導	他機関幹旋						入所	児童福祉施設									通所
										家庭裁判所送致(再掲)									
養護	150	158	15	0	0	0	0	0	34	0	2	0	2	0	4	365	11%		
く犯	10	5	2	0	0	0	0	0	1	0	0	0	1	0	0	19	1%		
触法	4	13	0	0	0	0	0	0	0	0	0	0	0	0	0	17	1%		
不登校	31	10	2	0	0	0	0	0	0	0	1	0	0	0	0	44	1%		
肢体不自由	0	0	1	0	0	0	0	0	0	0	0	0	0	0	2	3	6	0%	
視聴覚障がい	160	30	10	0	0	0	0	0	0	0	0	0	0	0	4	14	218	7%	
言語発達障がい	11	2	1	0	0	0	0	0	0	0	0	0	0	0	0	0	14	0%	
重症心身障がい	0	0	0	0	0	0	0	0	0	0	0	0	0	0	52	0	52	2%	
知的障がい	584	0	0	0	0	0	0	0	0	0	0	0	0	0	65	1436	2085	63%	
自閉症	9	1	0	0	0	0	0	0	0	0	0	0	0	0	0	0	10	0%	
保健	16	0	0	0	0	0	0	0	0	0	0	0	0	0	0	180	196	6%	
性格行動	92	62	5	0	0	0	0	0	0	0	1	0	0	0	0	2	162	5%	
適性	2	0	0	0	0	0	0	0	0	0	0	0	0	0	0	0	2	0%	
しつけ	15	0	0	0	0	0	0	0	0	0	0	0	0	0	0	0	15	0%	
その他	32	6	11	0	0	0	0	0	0	0	0	0	0	0	0	62	111	3%	
合計	1116	287	47	0	0	0	0	0	35	0	4	0	3	0	123	1701	3316	100%	
構成比	33.7%	8.7%	1.4%	0.0%	0.0%	0.0%	0.0%	0.0%	1.1%	0.0%	0.1%	0.0%	0.1%	0.0%	38.0%	51.0%	100.0%		

八代児童相談所 平成25年度(単位:件)

処理別 種別	面接指導			児童福祉司指導	児童委員指導	児童家庭支援センター指導・指導委託	福祉事務所通知	訓練・蓄積	児童福祉施設			指定医療機関委託	里親委託	27条1項4号家裁送致	利用契約障害児施設	その他	合計	構成比	
	助言指導	継続指導	他機関幹旋						入所	児童福祉施設									通所
										家庭裁判所送致(再掲)									
養護	73	5	2	0	0	0	0	0	31	0	0	0	0	0	0	0	111	28%	
く犯	1	0	0	0	0	0	0	0	2	0	0	0	0	1	0	1	5	1%	
触法	3	2	0	0	0	0	0	0	1	0	0	0	0	0	0	0	6	2%	
不登校	8	2	1	0	0	0	0	0	0	0	0	0	0	0	0	0	11	3%	
肢体不自由	1	0	0	0	0	0	0	0	0	0	0	0	0	0	8	0	9	2%	
視聴覚障がい	0	0	0	0	0	0	0	0	0	0	0	0	0	0	1	0	1	0%	
言語発達障がい	0	0	0	0	0	0	0	0	0	0	0	0	0	0	0	0	0	0%	
重症心身障がい	0	0	0	0	0	0	0	0	0	0	0	0	0	0	0	0	0	0%	
知的障がい	187	0	0	0	0	0	0	0	0	0	0	0	0	0	3	0	190	49%	
自閉症	0	0	0	0	0	0	0	0	0	0	0	0	0	0	0	0	0	0%	
保健	0	0	0	0	0	0	0	0	0	0	0	0	0	0	0	0	0	0%	
性格行動	31	2	0	0	0	0	0	0	1	0	0	0	0	0	0	1	35	9%	
適性	0	0	0	0	0	0	0	0	0	0	0	0	0	0	0	0	0	0%	
しつけ	5	0	0	0	0	0	0	0	0	0	0	0	0	0	0	0	5	1%	
その他	11	0	0	0	0	0	0	0	5	0	0	0	0	0	0	1	17	4%	
合計	320	11	3	0	0	0	0	0	40	0	0	0	0	1	12	3	390	100%	
構成比	82.1%	2.8%	0.8%	0.0%	0.0%	0.0%	0.0%	0.0%	10.3%	0.0%	0.0%	0.0%	0.0%	0.3%	3.1%	0.8%	100.0%		

(2)相談の処理と年度別の推移

福祉総合相談所 (単位:件)

年度別 処理別	15	16	17	18	19	20	21	22	23	24	25
助言指導	2879	3332	2757	2302	2098	1931	1877	1130	1225	1182	1116
継続指導	579	404	248	342	372	460	416	361	286	345	287
他機関斡旋	85	56	61	23	44	23	1	30	46	33	46
児童福祉司指導	8	6	3	1	1	10	4	2	11	3	0
児童委員指導	0	0	0	0	0	0	0	0	0	0	0
福祉事務所送致・通知	0	0	0	0	1	0	0	0	0	0	0
訓戒・誓約	0	0	0	0	0	0	0	0	0	0	0
児童福祉施設入所・通所	278	310	264	265	146	134	127	64	72	37	39
指定医療機関委託	2	8	4	6	1	0	0	0	0	0	0
里親委託	8	2	2	1	9	10	1	5	2	5	4
保護受託者委託	0	0	0	0	0	0	0	0	0	0	0
27条1項4号家裁送致	5	5	7	0	2	2	8	1	1	2	0
障害児施設利用契約	0	0	0	0	794	897	910	503	525	123	123
その他	805	937	804	690	545	671	531	941	1211	1405	1701
合計	4649	5060	4150	3630	4013	4138	3875	3037	3379	3135	3316

八代児童相談所 (単位:件)

年度別 処理別	15	16	17	18	19	20	21	22	23	24	25
助言指導	300	367	313	285	293	304	310	292	302	322	320
継続指導	68	76	46	27	28	59	35	38	76	7	11
他機関斡旋	2	15	6	1	6	12	1		6	0	3
児童福祉司指導	8	3							0	0	0
児童委員指導									0	0	0
福祉事務所送致・通知						1			0	0	0
訓戒・誓約					1			2	0	0	0
児童福祉施設入所・通所	78	77	69	37	32	22	33	36	15	28	40
指定医療機関委託	1								0	0	0
里親委託	1	3		4		4	1		1	0	0
保護受託者委託									0	0	
27条1項4号家裁送致						1			0	2	1
障害児施設利用契約					371	289	509	224	231	56	12
その他	30	27	19	1	21	13	3	2	0	10	3
合計	488	568	453	355	752	705	892	594	631	425	390

(3) 施設等措置の年度別推移

福祉総合相談所 (単位:件)

施設別	15	16	17	18	19	20	21	22	23	24	25
乳 児 院	32	25	23	21	36	52	24	15	11	9	11
児 童 養 護 施 設	97	111	58	59	79	84	62	60	52	48	33
情 緒 障 害 児 短 期 治 療 施 設	24	11	11	9	7	7	10	7	10	6	1
福 祉 型 入 所 施 設 (知 的 障 害)	46	65	58	19	7	10	18	7	10	4	5
福 祉 型 入 所 施 設 (盲 ・ 聾 ・ 啞)	19	13	19	0	0	0	4	0	0	2	1
医 療 型 入 所 施 設 (肢 体 不 自 由)	43	74	62	30	2	0	1	0	1	0	1
医 療 型 入 所 施 設 (重 症 心 身 障 害)	5	12	13	3	2	1	0	0	0	0	0
児 童 自 立 支 援 施 設	9	12	22	10	12	17	8	5	5	6	3
里 親 ・ 保 護 者 受 託	8	2	2	1	7	19	20	8	4	6	19
合 計	283	325	268	152	152	190	147	102	93	81	74

平成13年度から情緒障害児短期治療施設が開設された。
児童福祉法の改正により、障害児施設は、平成18年10月から契約制度へ移行。

八代児童相談所 (単位:件)

施設別	15	16	17	18	19	20	21	22	23	24	25
乳 児 院	8	8	6	10	7	4	5	7	3	4	3
児 童 養 護 施 設	25	28	29	15	21	12	31	21	4	20	25
情 緒 障 害 児 短 期 治 療 施 設	7	2	2	2			1	4	0	2	4
福 祉 型 入 所 施 設 (知 的 障 害)	10	10	6		2	3	10		5	6	7
福 祉 型 入 所 施 設 (盲 ・ 聾 ・ 啞)	2	1	2			1			2	0	0
医 療 型 入 所 施 設 (肢 体 不 自 由)	11	16	7	4					3	1	0
医 療 型 入 所 施 設 (重 症 心 身 障 害)	15	11	6	5			1		12	0	0
児 童 自 立 支 援 施 設	1	4	1	1	2	2	1	1	2	2	2
里 親 ・ 保 護 者 受 託	1	3		4			1		1	1	1
合 計	80	83	59	41	32	22	50	33	32	36	42

平成13年度から情緒障害児短期治療施設が開設された。
児童福祉法の改正により、障害児施設は、平成18年10月から契約制度へ移行。

(4) 養護相談要因別処理件数の年度別推移

福祉総合相談所 (単位:件)

要因別	年度別	15	16	17	18	19	20	21	22	23	24	25
家出(失踪を含む)		15	23	14	5	5	2	0	1	0	0	0
死亡		6	6	2	1	1	2	0	0	0	2	2
離婚		11	33	13	9	11	5	0	0	0	0	0
傷病(入院を含む)		44	58	37	18	28	14	10	19	0	8	15
家族環境	虐待	207	242	213	228	274	318	321	203	232	233	187
	その他	128	355	323	50	28	48	13	26	232	113	153
その他		81	90	21	63	99	74	136	117	6	6	8
計		492	807	623	374	446	463	480	366	470	362	365

八代児童相談所 (単位:件)

要因別	年度別	15	16	17	18	19	20	21	22	23	24	25
家出(失踪を含む)		6	3	1					2	0	0	3
死亡		3	5	2			2	1		0	0	1
離婚		2	6	3	1	10	3			0	0	1
傷病(入院を含む)		6	21	4	4	6	4	8	2	0	0	2
家族環境	虐待	55	68	82	59	46	73	33	40	81	56	51
	その他	38	37	22	13	23	20	29	33	21	24	53
その他		2		12	10	7	6	2		0	0	0
計		112	140	126	87	92	108	73	77	102	80	111

(ア)児童虐待状況

虐待相談処理件数		受理件数	
平成25年度		238	
福総相	八児相	187	51

経路別相談件数

平成25年度		家族	親族	近隣・知人	児童本人	福祉事務所	児童委員	保健所							
福総相	八児相	24	9	4	1	22	9	2	1	4	0	0	0	1	0
平成24年度		49	5	20	3	8	0	0							

平成25年度		医療機関	児童福祉施設等	警察等	学校等	その他(市町村)	その他	合計							
福総相	八児相	9	2	1	0	7	0	16	8	79	9	18	12	187	51
平成24年度		9	10	30	38	88	29	289							

被虐待者の年齢別・種類別相談件数(平成25年度)

	身体的虐待	性的虐待	ネグレクト	心理的虐待	合計	平成24年度				
0～3歳未満	24	0	16	13	53	52				
福総相	13	11	0	0	12		4	12	1	37
3～学齢前児童	25	0	10	11	46	68				
福総相	15	10	0	0	8		2	7	4	30
小学校	35	3	25	20	83	101				
福総相	24	11	3	0	22		3	19	1	68
中学校	18	1	11	12	42	49				
福総相	17	1	1	0	10		1	12	0	40
高校生その他	5	1	3	5	14	19				
福総相	4	1	1	0	3		0	4	1	12
合計	107	5	65	61	238	289				
福総相	73	34	5	0	55		10	54	7	187
平成24年度	107	11	111	60	289					

主たる虐待者

	実父	それ以外の父	実母	それ以外の母	その他	合計						
平成25年度	63	14	144	2	15	238						
福総相	54	9	11	3	109	35	2	0	11	4	187	51
平成24年度	84	15	168	0	22	289						

援助について

平成25年度		施設等入所	他機関紹介	児童福祉司指導	継続指導	助言指導	その他	合計							
福総相	八児相	22	17	0	0	0	0	128	3	33	31	4	0	187	51
平成24年度		44	0	2	156	75	9	233							

住所別
福祉総合相談所

	荒尾市	玉名市	山鹿市	菊池市	宇土市	上天草市	宇城市	阿蘇市	天草市	合志市	下益城郡	玉名郡	菊池郡	阿蘇郡	上益城郡	天草郡	県外	合計
平成25年度	15	17	5	16	14	5	12	9	11	14	1	9	32	7	18	2	0	187
平成24年度	20	18	19	17	14	1	12	3	28	25	2	10	29	15	20	0	0	233
平成23年度	17	18	10	15	17	2	11	13	27	18	3	17	24	16	24	0	0	232

〔八代児童相談所〕

	八代市	水俣市	人吉市	八代郡	葦北郡	球磨郡	その他	合計
平成25年度	34	3	3	1	1	9	0	51
平成24年度	38	1	4	5	0	8	0	56
平成23年度	47	13	2	0	9	10	0	81

(5) 施設種別・理由別措置解除状況

福祉総合相談所 平成25年度 (単位:件)

理由別 施設別	家庭 引取 り	就 学	就 職	訓 練 終 了	施 設 変 更	者 施 設 入 所	死 亡	そ の 他	合 計
乳 児 院	2				8				10
児 童 養 護 施 設	25	2	18		5			4	54
情 緒 障 害 児 短 期 治 療 施 設	1								1
福 祉 型 入 所 施 設 (知 的 障 害)	1		5			2			8
福 祉 型 入 所 施 設 (盲 ・ 聾 ・ 啞)			2						2
医 療 型 入 所 施 設 (肢 体 不 自 由)									0
医 療 型 入 所 施 設 (重 症 心 身 障 害)									0
児 童 自 立 支 援 施 設	4				2				6
指 定 医 療 機 関 委 託									0
里 親	1				4			2	7
合 計	34	2	25	0	19	2	0	6	88

児童福祉法の改正により、障害児施設は、平成18年10月から契約制度へ移行。

八代児童相談所 平成25年度 (単位:件)

理由別 施設別	家庭 引取 り	就 学	就 職	訓 練 終 了	施 設 変 更	者 施 設 入 所	死 亡	そ の 他	合 計
乳 児 院					3			1	4
児 童 養 護 施 設	8	2	8			2			20
情 緒 障 害 児 短 期 治 療 施 設	3	1			2				6
福 祉 型 入 所 施 設 (知 的 障 害)						3			3
福 祉 型 入 所 施 設 (盲 ・ 聾 ・ 啞)						1			1
医 療 型 入 所 施 設 (肢 体 不 自 由)									0
医 療 型 入 所 施 設 (重 症 心 身 障 害)									0
児 童 自 立 支 援 施 設	2								2
指 定 医 療 機 関 委 託									0
里 親		1						1	2
合 計	13	4	8	0	5	6	0	2	38

児童福祉法の改正により、障害児施設は、平成18年10月から契約制度へ移行。

5 登録里親・委託里親の状況

(1) 市郡別状況(平成26年3月31日現在)

福祉総合相談所 (単位:人)

種別 市郡別	登録里親数					委託里親数	委託児童数				
	25年度				里親数		25年度		児童数		
	新規	転入	辞退	転出			新規委託	委託解除	男	女	計
熊本市	1	2	0	0	3	4	5	5	7	4	11
荒尾市	3	0	1	0	4	0	0	0	0	0	0
玉名市	1	0	0	0	4	1	1	0	1	0	1
天草市	1	0	1	0	3	0	0	1	0	0	0
山鹿市	2	0	1	0	6	4	9	0	9	5	14
菊池市	0	0	1	0	3	1	1	1	1	0	1
合志市	2	0	1	0	8	0	0	0	0	0	0
宇土市	0	0	1	0	3	0	0	0	0	0	0
上天草市	0	0	0	0	1	1	0	0	0	1	1
宇城市	2	0	0	0	5	2	1	0	1	2	3
阿蘇市	0	0	0	0	4	2	0	0	1	1	2
下益城郡	0	0	0	0	0	0	0	0	0	0	0
玉名郡	1	0	1	1	2	0	0	0	0	0	0
菊池郡	0	0	2	0	7	2	1	1	1	0	1
阿蘇郡	2	0	1	0	5	1	1	0	1	1	2
上益城郡	2	0	1	1	6	1	0	0	1	0	1
天草郡	0	0	0	0	0	0	0	0	0	0	0
八代児相管内	0	0	0	0	2	2	0	1	1	1	2
県外	0	0	1	0	0	0	0	1	0	0	0
計	17	2	12	2	66	21	19	10	24	15	39

委託児童数については、ファミリーホームも含む。

八代児童相談所 (単位:人)

種別 市郡別	登録里親数					委託里親数	委託児童数				
	25年度				里親数		25年度		児童数		
	新規	転入	辞退	転出			新規委託	委託解除	男	女	計
八代市					5						0
人吉市					5	1				1	1
水俣市					0						0
八代郡					1						0
葦北郡					0						0
球磨郡	3				9	4	1	1	2	3	5
福相管内					1	1				1	1
熊本市管内					0						0
県外					1	1				1	1
計	3	0	0	0	22	7	1	1	2	6	8

(2)職業別状況（平成26年3月31日現在）

福祉総合相談所（単位：件）

職業別 種別	農 業	建 設 業	製 造 業	卸 売 ・ 小 売 業	運 輸 ・ 通 信 業	水 電 気 ・ 道 路 ・ ガ ス 業	サ ー ビ ス 業	公 務 員	そ の 他	計
登録里親	3	3	4	4	5	2	19	10	16	66
委託里親	1	3	1	3	1	0	3	2	7	21

八代児童相談所（単位：人）

職業別 種別	農 業	建 設 業	製 造 業	卸 売 ・ 小 売 業	運 輸 ・ 通 信 業	電 水 気 ・ 道 路 ガ ス 業	サ ー ビ ス 業	公 務 員	そ の 他	計
登録里親	5			1	1		1	2	12	22
委託里親	2				1		1	1	2	7

(3)委託児童の年齢別状況（平成26年3月31日）

福祉総合相談所（単位：件）

	0歳	1～6歳	7～12歳	13～15歳	16歳以上	計
男	0	3	7	7	7	24
女	0	3	2	2	8	15

ファミリーホームへの委託も含む。

八代児童相談所（単位：人）

	0歳	1～6歳	7～12歳	13歳～15歳	16歳以上	計
男			1		1	2
女			2	1	2	5

6 心理判定状況 (1)心理検査状況

福祉総合相談所 平成25年度（単位：延べ人員）

検査別 対象	知 能 検 査	発 達 検 査	人 格 検 査	そ の 他 の 検 査	計
児 童	564	359	285	120	1328
児 童 虐 待 (再 掲)	56	40	129	92	317
非 行 (再 掲)	21	0	38	14	73

八代児童相談所 平成25年度（単位：延べ人員）

検査別 対象	知 能 検 査	発 達 検 査	人 格 検 査	そ の 他 の 検 査	計
児 童	166	158	57	44	425
児 童 虐 待 (再 掲)	12	12	20	20	64
非 行 (再 掲)	6	0	14	12	32

(2)心理面接・観察・心理療法実施状況

福祉総合相談所 平成25年度 (単位:延べ人員)

対象 \ 内容	・面 指 導 ・ 観 察	心 理 療 法 ・ セ リ ン グ ・ カ ウ ン	計
児童	2663	1164	3827
児童虐待(再掲)	1055	527	1582
非行(再掲)	243	197	440
保護者	804	161	965
児童虐待(再掲)	327	100	427
非行(再掲)	112	28	140
その他	452	124	576
児童虐待(再掲)	214	112	326
非行(再掲)	84	3	87
計	3919	1449	5368
児童虐待(再掲)	1596	739	2335
非行(再掲)	439	228	667

八代児童相談所 平成25年度 (単位:延べ人員)

対象 \ 内容	・面 指 導 ・ 観 察	心 理 療 法 ・ セ リ ン グ ・ カ ウ ン	計
児童	710	162	872
児童虐待(再掲)	176	53	229
非行(再掲)	91	31	122
保護者	417	64	481
児童虐待(再掲)	26	10	36
非行(再掲)	35	3	38
その他	159	2	161
児童虐待(再掲)	69	0	69
非行(再掲)	15	0	15
計	1286	228	1514
児童虐待(再掲)	271	63	334
非行(再掲)	141	34	175

7 知的障がい児療育手帳判定実施状況

平成25年度(単位:件)
福祉総合相談所

障がいの程度	A 1			A 2			B 1			B 2			非該当			合計		
	新規	再判定	計	新規	再判定	計	新規	再判定	計	新規	再判定	計	新規	再判定	計	新規	再判定	計
件数	7	58	65	18	48	66	40	62	102	165	121	286	41	19	60	271	308	579
構成比	11.2%			11.4%			17.6%			49.4%			10.4%			100.0%		

八代児童相談所

障がいの程度	A 1			A 2			B 1			B 2			非該当			合計		
	新規	再判定	計	新規	再判定	計	新規	再判定	計	新規	再判定	計	新規	再判定	計	新規	再判定	計
件数	3	20	23	2	10	12	16	17	33	78	40	118	7	5	12	106	92	198
構成比	11.6%			6.1%			16.7%			59.6%			6.1%			100.0%		

全体

障がいの程度	A 1			A 2			B 1			B 2			非該当			合計		
	新規	再判定	計	新規	再判定	計	新規	再判定	計	新規	再判定	計	新規	再判定	計	新規	再判定	計
件数	10	78	88	20	58	78	56	79	135	243	161	404	48	24	72	377	400	777
構成比	11.3%			10.0%			17.4%			52.0%			9.3%			100.0%		

8 子ども虐待防止支援事業(らっこ・だっこ・なかま、ひだまりの会)
福祉総合相談所 平成25年度(単位:延べ人員)

対象 活動名	児童	保護者	施設職員	計
らっこ・だっこ・なかま	81	107		188
ひだまりの会	6	4		10
計	87	111	107	198

9 1歳6か月児・3歳児精密健康診査及び事後指導(地域別・相談種別人員)

福祉総合相談所 平成25年度 (単位:実人員)

種別 保健医療圏		言語の遅れ	知的障がい	性格行動	自閉症	しつけ	その他	計
		G	M	C	A	S	X	
事後指導	有明	1	0	0	0	0	0	1
	鹿本	1	0	7	4	0	0	12
	菊池	0	0	0	0	0	0	0
	阿蘇	0	0	1	0	0	0	1
	上益城	1	0	4	1	0	0	6
	宇城	0	0	0	0	0	0	0
	天草	4	2	7	3	0	0	16
	合計	7	2	19	8	0	0	36

八代児童相談所 平成25年度 (単位:実人員)

種別 保健医療圏		言語の遅れ	知的障がい	性格行動	自閉症	しつけ	その他	計
		G	M	C	A	S	X	
事後指導	八代	0	1	1	2	0	0	4
	水俣	0	3	3	0	0	0	6
	人吉	0	5	21	5	0	0	31
	合計	0	9	25	7	0	0	41

10 医学的診断状況

福祉総合相談所 平成25年度 (単位:延べ人員)

	診察・指導	カウンセリング	その他	計
児童	362	10	1633	2005
児童虐待(再掲)	114	6	0	120
非行(再掲)	22	3	0	25
保護者	72	4	0	76
児童虐待(再掲)	18	2	0	20
非行(再掲)	4	2	0	6
その他	34	3	0	37
児童虐待(再掲)	17	0	0	17
非行(再掲)	1	2	0	3
計	468	17	1633	2118
児童虐待(再掲)	149	8	0	157
非行(再掲)	27	7	0	34

その他:特別児童扶養手当支給にかかる判定相談

八代児童相談所 平成25年度 (単位:延べ人員)

	診察・指導	カウンセリング	その他	計
児童	46	0	0	46
児童虐待(再掲)	4	0	0	4
非行(再掲)	3	0	0	3
保護者	22	0	0	22
児童虐待(再掲)	0	0	0	0
非行(再掲)	0	0	0	0
その他	1	0	0	1
児童虐待(再掲)	0	0	0	0
非行(再掲)	0	0	0	0
計	69	0	0	69
児童虐待(再掲)	4	0	0	4
非行(再掲)	3	0	0	3

その他:特別児童扶養手当支給にかかる判定相談

11 不登校総合対策事業の状況

(1) 年度別相談件数

福祉総合相談所 (単位:実人員)

年度	相談件数
13	155
14	152
15	159
16	104
17	69
18	58
19	95
20	63
21	42
22	42
23	25
24	29
25	15

(2) 平成25年度ケース内訳 福祉総合相談所

(ア) 学年・男女別状況

(単位:実人員)

学年	小学校							中学校				高等学校				計
	1	2	3	4	5	6	計	1	2	3	計	1	2	3	計	
男	1			2		2	5		2	1	3				0	8
女						3	3	2	2		4				0	7
計	1	0	0	2	0	5	8	2	4	1	7	0	0	0	0	15

(イ) 処遇状況 (単位:延べ人員)

状 況	人 数
ふれあい心の友訪問	
情緒障がい児通所指導	
情緒障がい児短期治療施設入所	
情緒障がい児短期治療施設通所	1
その他の施設入所	
継続指導	10
助言指導	4
計	15

(ウ) 登校状況

登校状況	人 数
登校	2
断続的な登校	6
進路決定施設入所	
自宅	5
他機関通所	1
その他	1
計	15

(エ) 進路状況

(中3児童)

進学状態	人 数
普通高校	
定時制高校	1
通信制高校	
専門学校	
就職	
在宅	
その他	
計	1

(3) ふれあい心の友訪問援助事業(ハートフルフレンド) 福祉総合相談所

(ア) 利用人員

(人)

	小1	小2	小3	小4	小5	小6	中1	中2	中3	高1	高2	高3	計
男					1	1			1				3
女								1					1
計	0	0	0	0	1	1	0	1	1	0	0	0	4

(イ) 終了後の状況

(人)

登校状況	人数
ほぼ毎日登校	0
断続的な登校	0
状態が変わらず	4
計	4

12 一時保護の状況

(1)月別入所状況

平成25年度(単位:人)

男女別		月												年間
		4月	5月	6月	7月	8月	9月	10月	11月	12月	1月	2月	3月	
男	実人員	4	3	4	6	6	5	10	6	2	5	4	6	61
	延日数	73	109	136	130	163	173	210	241	186	215	183	208	2,027
女	実人員	4	8	4	4	3	2	8	6	4	6	1	6	56
	延日数	62	157	167	141	158	83	97	248	221	144	144	116	1,738
計	実人員	8	11	8	10	9	7	18	12	6	11	5	12	117
	延日数	135	266	303	271	321	256	307	489	407	359	327	324	3,765
1日平均		4.5	8.6	10.1	8.7	10.4	8.5	9.9	16.3	13.1	11.6	11.7	10.5	10.3

(2)年齢別状況

平成25年度(単位:人)

種別		年齢																		計
		1	2	3	4	5	6	7	8	9	10	11	12	13	14	15	16	17	18	
養護	虐待		4	6	2	2	2	5	7	3	3	4	4	5	9	4		1	1	62
	その他		1	1		1	1	1	2	1		1	3	2	1		1	1		17
	計		5	7	2	3	3	6	9	4	3	5	7	7	10	4	1	2	1	79
心身障害														1						1
く犯・触法											1		1	4	9	1		1		17
健全育成										1			3	2	4	6	1			17
その他														1	1		1			3
計			5	7	2	3	3	6	9	5	4	5	11	15	24	11	3	3	1	117

年齢は入所時で集計

(3)年度別状況

(単位:人)

年度	実人員			延日数			一日平均入所人員	一人平均入所日数	
	男	女	計	男	女	計			
平成18年度		87	74	161	3,423	3,156	6,579	17.2	40.1
平成19年度		98	80	178	3,141	2,934	6,075	16.6	34.1
平成20年度		110	95	205	3,399	3,297	6,696	18.3	32.7
平成21年度		116	85	201	3,068	2,311	5,379	14.7	26.8
平成22年度		100	118	218	2,363	2,769	5,132	14.1	23.5
平成23年度		103	106	209	2,439	2,363	4,802	13.2	23.0
平成24年度		79	60	139	2,284	1,611	3,895	10.7	28.0
平成25年度		61	56	117	2,027	1,738	3,765	10.3	32.2

平成24年度以降は熊本市児相分を除く

(4)月別・種別保護状況

月	区分	養護		心(精)	く犯・触法	健全育成	その他	計
		虐待	その他					
4月	実人員	4	1		2		1	8
	在所人員							
	延日数	79	21		27		8	135
5月	実人員	3	5		1	1	1	11
	在所人員	4	1		2			7
	延日数	111	104		40	9	2	266
6月	実人員	5			1	2		8
	在所人員	4	2		1	1	1	9
	延日数	151	60		28	34	30	303
7月	実人員	3	2		2	3		10
	在所人員	7	2			1	1	11
	延日数	139	63		12	56	1	271
8月	実人員	4	1		2	2		9
	在所人員	3	3		2	2		10
	延日数	123	54		50	94		321
9月	実人員	4			2	1		7
	在所人員	4	1		1	1		7
	延日数	136	21		76	23		256
10月	実人員	14	2		1	1		18
	在所人員	4			1	1		6
	延日数	209	48		8	42		307
11月	実人員	8			3	1		12
	在所人員	12	1		1	1		15
	延日数	390	14		40	45		489
12月	実人員	2	2		1		1	6
	在所人員	12			3	1		16
	延日数	269	33		68	17	20	407
1月	実人員	6	2		1	2		11
	在所人員	4	1		2		1	8
	延日数	172	66		73	34	14	359
2月	実人員	4				1		5
	在所人員	8	1		3	2		14
	延日数	201	18		56	52		327
3月	実人員	5	2	1	1	3		12
	在所人員	6				2		8
	延日数	196	16	15	4	93		324
年間	実人員	62	17	1	17	17	3	117
	延日数	2,176	518	15	482	499	75	3,765

(5)保護児童入所経路

種別	虐待	虐待以外	計
警察署	5	4	9
県・市福祉事務所	12	5	17
町村	6		6
学校	11	6	17
児童委員			
児童福祉施設		7	7
里親			
保健センター			
他児童相談所	1		1
家庭	22	30	52
その他	5	3	8
計	62	55	117

*その他は近隣、知人、保健所、保育園、病院等です。

(6)保護児童退所状況

種別	虐待	虐待以外	計
児童養護施設入所	18	20	38
情緒障害児短期治療施設		2	2
児童自立支援施設入所		5	5
知的障害児施設入所	6	1	7
家庭復帰	25	11	36
他の相談所へ送致		1	1
家庭裁判所に送致	1		1
その他	6	9	15
年度末在籍	6	6	12
計	62	55	117

*その他は病院、親戚、元の施設、里親等です。

身体障がい者（児）更生相談

1 所内・巡回での相談、判定内容状況

(ア) 身体障がい者福祉（18歳未満を除く）

平成25年度（単位：件）

	取扱 実人員	相談内容							計
		自立支 援医療	補装具	手帳	職業	施設	生活	その他	
来所	3,992	2,847	1,416	0	0	0	0	0	4,263
巡回	28	0	24	4	0	0	0	2	30

平成25年度（単位：件）

	判定内容								判定書 交付 件数
	医学的判定				心理判定	職能判定	その他 の判定	計	
	自立支 援医療	補装具	医療	手帳					
来所	2,847	1,415	0	0	0	0	0	4,262	4,164
巡回	1	21	1	3	0	0	0	26	0

本表は福祉行政報告例「第17身体障害者更生相談所における処理」から作成

来所は書類判定の件数を含む

相談内容及び判定内容は、平成25年度に相談を受け付けて決裁が完了した件数を計上

判定書交付件数は平成25年度に交付（決裁が完了）した件数を計上

判定書交付件数の詳細は2（4）自立支援医療費の障がい別給付判定（5）補装具費判定件数を参照

(イ) 児童福祉（18歳未満）

平成25年度（単位：件）

	取扱 実人員	相談内容							計
		補装具	手帳	職業	施設	生活	その他		
来所	593	269	2	0	0	0	551	822	
巡回	1	1	0	0	0	0	0	1	

平成25年度（単位：件）

	判定内容							判定書 交付 件数
	医学的判定			心理判定	職能判定	その他 の判定	計	
	補装具	医療	手帳					
来所	269	0	2	0	0	345	616	262
巡回	0	0	0	0	0	0	0	0

相談内容のその他は、一時保護児童の視力・聴力検査、乳幼児の聴覚・言語相談件数を計上

判定内容のその他の判定は、乳幼児の聴覚相談における医師診察件数を計上

判定書交付件数の詳細は2（5）補装具費判定件数を参照

2 所内相談の内容別・地域別内訳

(1) 肢体不自由の相談(整形外科)

(ア) 身体障がい者福祉

平成25年度(単位:件)

内容 市郡別	補装具関係									手帳関係		その他			合計	実人員	
	義肢装具	骨格構造義肢	座位保持装置	車椅子	電動車椅子	歩行器	クッション	意思伝達装置	重度障害者用	その他	適合判定	新規相談	変更相談	施設入所			医療相談
熊本市	6	0	0	0	0	0	0	0	1	3	0	0	0	0	0	10	10
八代市	61	4	4	13	2	0	1	2	5	1	0	0	0	0	0	93	88
人吉市	13	2	1	11	0	0	0	0	0	0	0	0	0	0	0	27	26
荒尾市	23	8	2	6	1	0	0	0	1	4	0	0	0	0	0	45	43
水俣市	14	0	2	8	0	0	0	1	0	0	0	0	0	0	0	25	24
玉名市	21	2	4	16	0	0	0	0	3	1	0	0	0	0	0	47	45
山鹿市	11	4	3	6	2	0	0	0	3	3	0	0	0	0	0	32	32
菊池市	22	1	2	6	0	0	0	0	4	1	0	0	0	0	0	36	36
宇土市	12	9	0	7	0	0	0	0	2	5	0	0	0	0	0	35	31
上天草市	14	3	1	5	0	0	0	2	0	3	0	0	0	0	0	28	25
宇城市	24	0	5	10	2	2	0	1	7	0	0	0	0	0	0	51	47
阿蘇市	12	9	0	7	0	0	0	0	1	3	0	0	0	0	0	32	32
天草市	38	3	1	19	0	0	0	0	1	0	0	0	0	0	0	62	57
合志市	13	12	1	13	1	0	0	1	11	10	0	0	0	0	0	62	57
(市計)	284	57	26	127	8	2	1	7	39	34	0	0	0	0	0	585	553
下益城郡	4	0	1	3	1	0	0	0	3	0	0	0	0	0	0	12	12
玉名郡	19	1	1	8	0	0	0	0	2	1	0	0	0	0	0	32	31
菊池郡	19	9	1	7	0	0	0	0	3	6	0	0	0	0	0	45	45
阿蘇郡	16	2	1	9	2	0	0	0	1	3	0	0	0	0	0	34	31
上益城郡	25	5	7	10	0	0	1	1	4	1	0	0	0	0	0	54	50
八代郡	7	0	1	2	1	0	0	0	0	0	0	0	0	0	0	11	11
葦北郡	5	2	3	7	0	0	0	0	0	1	0	0	0	0	0	18	18
球磨郡	36	0	4	12	2	0	0	0	2	2	0	0	0	0	0	58	56
天草郡	0	0	0	2	0	0	0	0	0	0	0	0	0	0	0	2	2
(郡計)	131	19	19	60	6	0	1	1	15	14	0	0	0	0	0	266	256
県外	0	0	0	0	0	0	0	0	0	0	0	0	0	0	0	0	0
総計	415	76	45	187	14	2	2	8	54	48	0	0	0	0	0	851	809

(1) 肢体不自由の相談(整形外科)

(イ) 児童福祉

平成25年度(単位:件)

内容 市郡別	補装具関係										手帳関係		その他			合計	実人員		
	義肢装具	骨格構造義肢	座位保持装置	座位保持椅子	車椅子	電動車椅子	歩行器	クッション	重度障害者用 意思伝達装置	その他	適合判定	新規相談	変更相談	施設入所	医療相談			その他	
熊本市	0	0	0	0	0	0	0	0	0	0	0	0	0	0	0	0	0	0	
八代市	17	1	3	0	5	0	0	1	0	0	0	0	0	0	0	0	0	27	21
人吉市	4	0	2	0	2	0	0	0	0	0	0	0	0	0	0	0	0	8	5
荒尾市	4	0	2	1	2	0	0	0	0	0	0	0	0	0	0	0	0	9	8
水俣市	5	0	1	0	0	0	0	0	0	0	0	0	0	0	0	0	0	6	3
玉名市	2	0	7	0	2	0	0	0	0	0	0	0	0	0	0	0	0	11	7
山鹿市	3	0	0	0	1	0	0	0	0	1	0	0	0	0	0	0	0	5	4
菊池市	2	0	2	1	5	0	0	0	0	1	0	0	0	0	0	0	0	11	9
宇土市	8	0	1	0	4	0	0	0	0	0	0	0	0	0	0	0	0	13	9
上天草市	7	0	0	0	1	0	0	0	0	0	0	0	0	0	0	0	0	8	6
宇城市	9	0	4	0	5	0	0	0	0	0	0	0	0	0	0	0	0	18	11
阿蘇市	3	0	1	0	2	0	0	0	0	0	0	0	0	0	0	0	0	6	5
天草市	5	0	3	1	1	1	0	0	0	1	0	0	0	0	0	0	0	12	9
合志市	4	0	10	2	4	0	0	0	0	0	0	0	0	0	0	0	0	20	13
(市計)	73	1	36	5	34	1	0	1	0	3	0	0	0	0	0	0	0	154	110
下益城郡	2	0	0	0	0	0	0	0	0	0	0	0	0	0	0	0	0	2	1
玉名郡	0	0	4	0	8	0	0	0	0	0	0	0	0	0	0	0	0	12	10
菊池郡	8	0	6	4	6	0	0	0	0	0	0	0	0	0	0	0	0	24	12
阿蘇郡	3	3	2	1	0	0	0	0	0	0	1	0	0	0	0	0	0	10	6
上益城郡	12	0	1	0	4	0	0	0	0	0	0	0	0	0	0	0	0	17	11
八代郡	7	0	1	1	0	0	0	0	0	0	0	0	0	0	0	0	0	9	5
葦北郡	4	0	1	0	1	0	0	0	0	0	0	0	0	0	0	0	0	6	4
球磨郡	3	0	5	0	6	0	0	0	0	0	0	0	0	0	0	0	0	14	12
天草郡	1	0	0	0	0	0	0	0	0	0	0	0	0	0	0	0	0	1	1
(郡計)	40	3	20	6	25	0	0	0	0	0	1	0	0	0	0	0	0	95	62
県外	0	0	0	0	0	0	0	0	0	0	0	0	0	0	0	0	0	0	0
総計	113	4	56	11	59	1	0	1	0	3	1	0	0	0	0	0	0	249	172

(2) 聴覚障がい相談(耳鼻科)

(ア) 身体障がい者福祉

(イ) 児童福祉

平成25年度(単位:件)

内容 市郡別	(ア) 者							(イ) 児								
	補装 具費		手帳 関係		その他		合計	実 人員	補装 具費		手帳 関係		その他		合計	実 人員
	補 聴 器	新 規 相 談	変 更 相 談	医 療 相 談	そ の 他	補 聴 器			新 規 相 談	変 更 相 談	医 療 相 談	そ の 他				
熊本市	0	0	0	0	0	0	0	0	0	0	0	0	0	0	0	
八代市	56	0	0	0	0	56	56	2	0	0	0	0	0	2	2	
人吉市	11	0	0	0	0	11	11	0	0	0	0	0	0	0	0	
荒尾市	29	0	0	0	0	29	29	1	0	0	0	0	0	1	1	
水俣市	17	0	0	0	0	17	17	0	0	0	0	0	0	0	0	
玉名市	59	0	0	0	0	59	59	3	0	0	0	0	0	3	3	
山鹿市	24	0	0	0	0	24	24	1	0	0	0	0	0	1	1	
菊池市	11	0	0	0	0	11	12	0	0	0	0	0	0	0	0	
宇土市	23	0	0	0	0	23	23	5	0	0	0	0	0	5	5	
上天草市	19	0	0	0	0	19	19	0	0	0	0	0	0	0	0	
宇城市	64	0	0	0	0	64	64	0	1	0	0	0	0	1	1	
阿蘇市	19	0	0	0	0	19	19	0	1	0	0	0	0	1	1	
天草市	45	0	0	0	0	45	45	1	0	0	0	0	0	1	1	
合志市	15	0	0	0	0	15	15	0	0	0	0	0	0	0	0	
(市計)	392	0	0	0	0	392	393	13	2	0	0	0	0	15	15	
下益城郡	17	0	0	0	0	17	17	0	0	0	0	0	0	0	0	
玉名郡	29	0	0	0	0	29	29	0	0	0	0	0	0	0	0	
菊池郡	25	0	0	0	0	25	25	0	0	0	0	0	0	0	0	
阿蘇郡	20	0	0	0	0	20	20	0	0	0	0	0	0	0	0	
上益城郡	40	0	0	0	0	40	40	3	0	0	0	0	0	3	3	
八代郡	5	0	0	0	0	5	5	0	0	0	0	0	0	0	0	
葦北郡	17	0	0	0	0	17	17	3	0	0	0	0	0	3	3	
球磨郡	11	0	0	0	0	11	11	0	0	0	0	0	0	0	0	
天草郡	8	0	0	0	0	8	8	0	0	0	0	0	0	0	0	
(郡計)	172	0	0	0	0	172	172	6	0	0	0	0	0	6	6	
県外	0	0	0	0	0	0	0	0	0	0	0	0	0	0	0	
総計	564	0	0	0	0	564	565	19	2	0	0	0	0	21	21	

(3) 視覚障がいの相談(眼科)

(ア) 身体障がい者福祉

(イ) 児童福祉

平成25年度(単位:件)

内容 市郡別	(ア) 者								(イ) 児							
	補装 具費	手帳 関係		その他			合計	実 人員	補装 具費	手帳 関係		その他			合計	実 人員
		義 眼・ 眼鏡	新 規 相 談	変 更 相 談	施 設 入 所	医 療 相 談				そ の 他	義 眼・ 眼鏡	新 規 相 談	変 更 相 談	医 療 相 談		
熊本市	0	0	0	0	0	0	0	0	0	0	0	0	0	0	0	0
八代市	0	0	0	0	0	0	0	0	0	0	0	0	0	0	0	0
人吉市	0	0	0	0	0	0	0	0	0	0	0	0	0	0	0	0
荒尾市	0	0	0	0	0	0	0	0	0	0	0	0	0	0	0	0
水俣市	0	0	0	0	0	0	0	0	0	0	0	0	0	0	0	0
玉名市	0	0	0	0	0	0	0	0	0	0	0	0	0	0	0	0
山鹿市	0	0	0	0	0	0	0	0	0	0	0	0	0	0	0	0
菊池市	0	0	0	0	0	0	0	0	0	0	0	0	0	0	0	0
宇土市	0	0	0	0	0	0	0	0	0	0	0	0	0	0	0	0
上天草市	0	0	0	0	0	0	0	0	0	0	0	0	0	0	0	0
宇城市	0	0	0	0	0	0	0	0	0	0	0	0	0	0	0	0
阿蘇市	0	0	0	0	0	0	0	0	0	0	0	0	0	0	0	0
天草市	0	0	0	0	0	0	0	0	0	0	0	0	0	0	0	0
合志市	0	0	0	0	0	0	0	0	0	0	0	0	0	0	0	0
(市計)	0	0	0	0	0	0	0	0	0	0	0	0	0	0	0	0
下益城郡	0	0	0	0	0	0	0	0	0	0	0	0	0	0	0	0
玉名郡	0	0	0	0	0	0	0	0	0	0	0	0	0	0	0	0
菊池郡	0	0	0	0	0	0	0	0	0	0	0	0	0	0	0	0
阿蘇郡	0	0	0	0	0	0	0	0	0	0	0	0	0	0	0	0
上益城郡	0	0	0	0	0	0	0	0	0	0	0	0	0	0	0	0
八代郡	0	0	0	0	0	0	0	0	0	0	0	0	0	0	0	0
葦北郡	0	0	0	0	0	0	0	0	0	0	0	0	0	0	0	0
球磨郡	0	0	0	0	0	0	0	0	0	0	0	0	0	0	0	0
天草郡	0	0	0	0	0	0	0	0	0	0	0	0	0	0	0	0
(郡計)	0	0	0	0	0	0	0	0	0	0	0	0	0	0	0	0
県外	0	0	0	0	0	0	0	0	0	0	0	0	0	0	0	0
総計	0	0	0	0	0	0	0	0	0	0	0	0	0	0	0	0

(4) 自立支援医療費の障がい別給付判定

(ア) 身体障がい者福祉

平成25年度(単位:件)

内容 市郡別	じん臓		心臓		肢体不自由		その他		合計
	新規	継続	新規	継続	新規	継続	新規	継続	
熊本市	0	0	0	0	0	0	0	0	0
八代市	68	211	21	0	8	2	4	2	316
人吉市	11	27	21	0	12	0	1	0	72
荒尾市	35	107	85	0	13	0	2	0	242
水俣市	12	1	2	0	4	0	0	0	19
玉名市	51	141	68	0	16	0	0	3	279
山鹿市	30	125	58	0	11	0	1	2	227
菊池市	31	129	51	1	9	0	1	2	224
宇土市	20	23	31	0	1	0	0	0	75
上天草市	14	37	16	0	6	0	0	0	73
宇城市	31	89	60	0	9	0	1	1	191
阿蘇市	14	27	23	0	6	0	0	0	70
天草市	34	37	26	0	24	1	2	0	124
合志市	23	44	44	0	12	0	0	1	124
(市計)	374	998	506	1	131	3	12	11	2,036
下益城郡	12	13	7	0	7	1	0	0	40
玉名郡	19	59	55	0	4	0	0	1	138
菊池郡	22	83	29	0	8	0	0	0	142
阿蘇郡	31	54	24	0	16	0	0	0	125
上益城郡	44	75	62	0	31	2	2	1	217
八代郡	4	32	5	0	13	0	0	0	54
葦北郡	10	18	3	0	0	0	0	0	31
球磨郡	22	22	37	0	15	1	1	1	99
天草郡	4	2	1	0	0	0	0	0	7
(郡計)	168	358	223	0	94	4	3	3	853
合計	542	1,356	729	1	225	7	15	14	2,889
総計	1,898		730		232		29		2,889

(5) 補装具費判定件数
 (ア) 身体障がい者福祉

平成25年度(単位:件)

内容 市郡別	義肢 装具	骨格 構造 義肢	座位 保持 装置	車椅子	電動 車椅子	歩行器	義眼 眼鏡	補聴器	クッ ション	重度障害 者用意思 伝達装置	その他	合計
熊本市	3	0	0	0	0	0	0	0	0	0	0	3
八代市	61	2	5	13	3	0	0	56	1	2	0	143
人吉市	13	1	1	11	0	0	0	11	0	0	0	37
荒尾市	23	4	2	6	1	0	0	29	0	0	0	65
水俣市	14	0	2	8	0	0	0	17	0	1	0	42
玉名市	21	1	4	16	0	0	0	61	0	0	0	103
山鹿市	11	3	3	6	2	0	0	24	0	0	0	49
菊池市	21	1	2	6	0	0	0	11	0	0	0	41
宇土市	9	5	0	7	0	0	0	23	0	0	0	44
上天草市	12	2	1	5	0	0	0	19	0	2	0	41
宇城市	24	0	5	11	2	1	0	65	0	1	0	109
阿蘇市	12	6	0	7	0	0	0	18	0	0	0	43
天草市	38	2	1	21	0	0	0	46	0	0	0	108
合志市	11	7	1	13	1	0	0	17	0	1	0	51
(市計)	273	34	27	130	9	1	0	397	1	7	0	879
下益城郡	4	0	1	3	1	0	0	17	0	0	0	26
玉名郡	18	1	1	8	0	0	0	29	0	0	0	57
菊池郡	16	5	1	7	0	0	0	25	0	0	1	55
阿蘇郡	14	1	1	10	2	0	0	19	0	0	0	47
上益城郡	24	2	7	10	0	0	0	40	1	1	0	85
八代郡	7	0	1	2	1	0	0	5	0	0	0	16
葦北郡	5	1	3	7	0	0	0	18	0	0	0	34
球磨郡	36	0	4	13	2	0	0	11	0	0	0	66
天草郡	0	0	0	2	0	0	0	8	0	0	0	10
(郡計)	124	10	19	62	6	0	0	172	1	1	1	396
県外	0	0	0	0	0	0	0	0	0	0	0	0
総計	397	44	46	192	15	1	0	569	2	8	1	1,275

(5) 補装具費判定件数

(イ) 児童福祉

平成25年度(単位:件)

内容 市郡別	義肢 装具	骨格 構造 義肢	座位 保持 装置	座位 保持 椅子	車椅子	電動 車椅子	歩行器	義眼 眼鏡	補聴器	クッ ション	重度障害 者用意思 伝達装置	合計
熊本市	0	0	0	0	0	0	0	0	0	0	0	0
八代市	17	1	3	0	5	0	0	0	2	1	0	29
人吉市	4	0	2	0	2	0	0	0	1	0	0	9
荒尾市	4	0	2	1	2	0	0	0	1	0	0	10
水俣市	5	0	1	0	0	0	0	0	0	0	0	6
玉名市	2	0	7	0	2	0	0	0	3	0	0	14
山鹿市	3	0	0	0	1	0	0	0	1	0	0	5
菊池市	2	0	2	1	5	0	0	0	0	0	0	10
宇土市	8	0	1	0	4	0	0	0	4	0	0	17
上天草市	7	0	0	0	1	0	0	0	0	0	0	8
宇城市	9	0	4	0	5	0	0	0	0	0	0	18
阿蘇市	3	0	1	0	2	0	0	0	0	0	0	6
天草市	5	0	3	1	1	1	0	0	1	0	0	12
合志市	4	0	10	2	4	0	0	0	0	0	0	20
(市計)	73	1	36	5	34	1	0	0	13	1	0	164
下益城郡	2	0	0	0	0	0	0	0	0	0	0	2
玉名郡	0	0	4	0	8	0	0	0	0	0	0	12
菊池郡	8	0	6	4	6	0	0	0	0	0	0	24
阿蘇郡	3	2	2	1	0	0	0	0	0	0	0	8
上益城郡	12	0	1	0	4	0	0	0	3	0	0	20
八代郡	7	0	1	1	0	0	0	0	0	0	0	9
葦北郡	4	0	1	0	1	0	0	0	0	0	0	6
球磨郡	3	0	5	0	6	0	0	0	2	0	0	16
天草郡	1	0	0	0	0	0	0	0	0	0	0	1
(郡計)	40	2	20	6	25	0	0	0	5	0	0	98
県外	0	0	0	0	0	0	0	0	0	0	0	0
総計	113	3	56	11	59	1	0	0	18	1	0	262

(6) 補装具適合判定件数 (製品検査)

(ア) 身体障がい者福祉

平成25年度 (単位 : 件)

	義手	義足	装具	座位保持装置	車椅子	電動車椅子	歩行器	補聴器	義眼鏡	クッション	重度障害者用意思伝達装置	合計
製品数	16	87	334	43	179	11	1	552	0	2	7	1,232
実人員	14	84	312	42	179	11	1	552	0	2	7	1,204

(イ) 児童福祉

平成25年度 (単位 : 件)

	義手	義足	装具	座位保持装置	座位保持椅子	車椅子	電動車椅子	歩行器	補聴器	義眼鏡	クッション	重度障害者用意思伝達装置	合計
製品数	2	5	96	49	12	50	2	0	18	0	0	0	234
実人員	2	4	67	48	12	50	2	0	17	0	0	0	202

(7) 聴覚及び言語相談の年度別推移

(ア) 聴覚相談・指導

(単位 : 件)

年度	取扱実人員	取扱延人員	聴力検査件数
21	333	428	676
22	303	371	577
23	288	343	517
24	374	441	590
25	299	345	506

(イ) 言語相談・指導

(単位 : 件)

年度	取扱実人員	取扱延人員	検査指導件数
21	20	22	24
22	5	5	7
23	1	1	1
24	9	9	9
25	3	3	3

3 補装具製作・修理実績

平成25年度（単位：円）

補装具種別	区分	法適用				その他				合計	
		購入		修理		購入		修理		件数	金額
		件数	金額	件数	金額	件数	金額	件数	金額		
義足	下腿義足	4	1,093,902							4	1,093,902
	足根中足義足	1	96,796							1	96,796
	足指義足	法適用外のため自費購入				1	40,569			1	40,569
合計		5	1,190,698			1	40,569			6	1,231,267

4 身体障がい者（児）巡回相談実績

平成25年度（単位：件）

実施日	実施場所	市町村	実人員	科目別		相談内容										合計	
				肢体不自由	更生相談	身障手帳	一般医療	自立支援医療	補装具	職業	施設	生活	年金	その他			
6月28日	山鹿市	山鹿市	5	5			1			4							5
7月25日	阿蘇市	阿蘇市	3	3						3							3
8月21日	山都町	山都町	5	5						5							5
8月26日	天草市	天草市	8	8		1				8							9
		苓北町	1	1		1				1							2
		八代市	1	1						1							1
9月30日	五木村	五木村	1	1			1										1
10月7日	人吉市	人吉市	1	1		1											1
		錦町	2	2		1				1							2
		あさぎり町	1	1						1							1
		水上村	1	1						1							1
10月17日	津奈木町		0	0													0
合計			29	29	0	4	2	0	25	0	0	0	0	0	0	0	31

5 身体障害者手帳所持者数(平成25年度末)

熊本県(熊本市除く)

(単位:人)

		1級	2級	3級	4級	5級	6級	計
視覚障害	18歳未満	7	1	1	3	8	0	20
	18歳以上	1,862	1,340	323	313	523	475	4,836
	計	1,869	1,341	324	316	531	475	4,856
聴覚・平衡機能障害	18歳未満	0	46	22	8	0	45	121
	18歳以上	228	1,698	924	1,443	33	2,500	6,826
	計	228	1,744	946	1,451	33	2,545	6,947
音声・言語・そしゃく機能障害	18歳未満	0	0	1	0			1
	18歳以上	7	52	323	191			573
	計	7	52	324	191			574
肢体不自由	18歳未満	267	91	43	37	15	7	460
	18歳以上	6,380	6,204	6,589	9,448	3,336	1,656	33,613
	計	6,647	6,295	6,632	9,485	3,351	1,663	34,073
内部障害	18歳未満	51	0	24	12			87
	18歳以上	10,758	91	1,524	6,901			19,274
	計	10,809	91	1,548	6,913			19,361
計	18歳未満	325	138	91	60	23	52	689
	18歳以上	19,235	9,385	9,683	18,296	3,892	4,631	65,122
	計	19,560	9,523	9,774	18,356	3,915	4,683	65,811

(平成24年度末 66,125)

熊本市

(単位:人)

		1級	2級	3級	4級	5級	6級	計
視覚障害	18歳未満	8	2	3	3	6	1	23
	18歳以上	827	579	145	116	211	128	2,006
	計	835	581	148	119	217	129	2,029
聴覚・平衡機能障害	18歳未満	2	35	24	4	0	26	91
	18歳以上	106	747	353	453	11	898	2,568
	計	108	782	377	457	11	924	2,659
音声・言語・そしゃく機能障害	18歳未満	0	0	2	0			2
	18歳以上	11	16	160	82			269
	計	11	16	162	82			271
肢体不自由	18歳未満	198	53	29	16	11	8	315
	18歳以上	2,817	2,673	2,685	4,089	1,347	719	14,330
	計	3,015	2,726	2,714	4,105	1,358	727	14,645
内部障害	18歳未満	67	0	26	10			103
	18歳以上	5,692	58	870	4,751			11,371
	計	5,759	58	896	4,761			11,474
計	18歳未満	275	90	84	33	17	35	534
	18歳以上	9,453	4,073	4,213	9,491	1,569	1,745	30,544
	計	9,728	4,163	4,297	9,524	1,586	1,780	31,078

(平成24年度末 30,661)

熊本県・熊本市合計

(単位:人)

		1級	2級	3級	4級	5級	6級	計
視覚障害	18歳未満	15	3	4	6	14	1	43
	18歳以上	2,689	1,919	468	429	734	603	6,842
	計	2,704	1,922	472	435	748	604	6,885
聴覚・平衡機能障害	18歳未満	2	81	46	12	0	71	212
	18歳以上	334	2,445	1,277	1,896	44	3,398	9,394
	計	336	2,526	1,323	1,908	44	3,469	9,606
音声・言語・そしゃく機能障害	18歳未満	0	0	3	0			3
	18歳以上	18	68	483	273			842
	計	18	68	486	273			845
肢体不自由	18歳未満	465	144	72	53	26	15	775
	18歳以上	9,197	8,877	9,274	13,537	4,683	2,375	47,943
	計	9,662	9,021	9,346	13,590	4,709	2,390	48,718
内部障害	18歳未満	118	0	50	22			190
	18歳以上	16,450	149	2,394	11,652			30,645
	計	16,568	149	2,444	11,674			30,835
計	18歳未満	600	228	175	93	40	87	1,223
	18歳以上	28,688	13,458	13,896	27,787	5,461	6,376	95,666
	計	29,288	13,686	14,071	27,880	5,501	6,463	96,889

(平成24年度末 96,786)

身体障害者手帳交付件数の推移(県交付分)

(単位:件)

	H22年度		H23年度		H24年度		H25年度	
	交付件数	(対前年比)	交付件数	(対前年比)	交付件数	(対前年比)	交付件数	(対前年比)
新規交付件数	3,976	(95.6%)	3,960	(99.6%)	4,083	(103.1%)	3,772	(92.4%)
再交付件数	2,998	(92.6%)	2,883	(96.2%)	2,947	(102.2%)	2,724	(92.4%)
計	6,974	(94.3%)	6,843	(98.1%)	7,030	(102.7%)	6,496	(92.4%)

知的障がい者更生相談

1 相談・判定内容の推移

(単位:件)

年度	受付	取扱人員	相談内容								判定内容					判定書交付件数			
			施設	職親委託	職業	医療保健	生活	教育	療育手帳	その他	計	医学的判定	心理学的判定	職能的判定	その他の判定	計	障害程度区分	療育手帳	その他
21	来所	520	7	2			3	3	497	8	520	201	480		681		474	2	476
	巡回	110				3		101		107	36	110		146		101	9	110	
	計	630	7	2	3	6	3	598	8	627	237	590		827		575	11	586	
	構成比		1.1%	0.3%	0.5%	1.0%	0.5%	95.4%	1.3%	100.0%	28.7%	71.3%		100.0%		98.1%	1.9%	100.0%	
22	来所	444	7		1	1	5	1	418	11	444	177	413		590		412		412
	巡回	77							74	1	75	27	76		103		74	2	76
	計	521	7		1	1	5	1	492	12	519	204	489		693		486	2	488
	構成比		1.3%		0.2%	0.2%	1.0%	0.2%	94.8%	2.3%	100.0%	29.4%	70.6%		100.0%		99.6%	0.4%	100.0%
23	来所	389	1				1		387		389	171	387		558		382		382
	巡回	63							63		63	15	63		78		63		63
	計	452	1				1		450		452	186	450		636		445		445
	構成比		0.2%				0.2%		99.6%		100.0%	29.2%	70.8%		100.0%		100.0%		100.0%
24	来所	275	1		3	1			271		276	131	269		400		265		265
	巡回	76							76		76	29	76		105		76		76
	計	351	1		3	1			347		352	160	345		505		341		341
	構成比		0.3%		0.9%	0.3%			98.5%		100.0%	31.7%	68.3%		100.0%		100.0%		100.0%
25	来所	290	1						289		290	130	289		419		280		280
	巡回	64	1						63		64	22	63		85		63		63
	計	354	2						352		354	152	352		504		343		343
	構成比		0.6%						99.4%		100.0%	30.2%	69.8%		100.0%		100.0%		100.0%

2 療育手帳の判定状況

平成25年度(単位:件)

(1) 知的障がい者判定件数(県全体)

障がいの程度	A 1			A 2			B 1			B 2			非該当			合計		
	新規	再判定	計	新規	再判定	計	新規	再判定	計	新規	再判定	計	新規	再判定	計	新規	再判定	計
件数	5	65	70	19	32	51	60	53	113	57	52	109	9	0	9	150	202	352
構成比	19.9%			14.5%			32.1%			31.0%			2.6%			100.0%		

(2) 知的障がい児判定件数(福祉総合相談所判定分)

障がいの程度	A 1			A 2			B 1			B 2			非該当			合計		
	新規	再判定	計	新規	再判定	計	新規	再判定	計	新規	再判定	計	新規	再判定	計	新規	再判定	計
件数	7	58	65	18	48	66	40	62	102	165	121	286	41	19	60	271	308	579
構成比	11.2%			11.4%			17.6%			49.4%			10.4%			100.0%		

児童相談 7 知的障がい児療育手帳判定実施状況の再掲

(八代児童相談所判定分)

障がいの程度	A 1			A 2			B 1			B 2			非該当			合計		
	新規	再判定	計	新規	再判定	計	新規	再判定	計	新規	再判定	計	新規	再判定	計	新規	再判定	計
件数	3	20	23	2	10	12	16	17	33	78	40	118	7	5	12	106	92	198
構成比	11.6%			6.1%			16.7%			59.6%			6.1%			100.0%		

児童相談 7 知的障がい児療育手帳判定実施状況の再掲

(3) 知的障がい者(児)判定件数(県全体)

障がいの程度	A 1			A 2			B 1			B 2			非該当			合計		
	新規	再判定	計	新規	再判定	計	新規	再判定	計	新規	再判定	計	新規	再判定	計	新規	再判定	計
件数	15	143	158	39	90	129	116	132	248	300	213	513	57	24	81	527	602	1,129
構成比	14.0%			11.4%			22.0%			45.4%			7.2%			100.0%		

障がいの程度: A 1(最重度)、A 2(重度)、B 1(中度)、B 2(軽度)
再判定: 障がいの程度の確認のため、手帳交付後、一定期間を経て行う判定。

3 知的障がい(児)者巡回相談実施状況

平成25年度(単位:人)

実施年月日	実施場所	対象地区	相談人数	相 談 内 容													
				手帳新規			再判定			施設	職業	医療	年金生活	教育進路	その他	のべ 相談人数	備考
				児	者	計	児	者	計								
H25.7.9	人吉市	人吉市 球磨郡	4	0	2	2	0	2	2							4	
H25.7.17	玉名市	荒尾市 玉名市 玉名郡	14	2	1	3	8	3	11							14	
H25.8.7	八代市	八代市 八代郡	11	0	6	6	0	5	5							11	
H25.8.28	水俣市	水俣市 葦北郡	10	0	6	6	0	3	3					1		10	
H25.9.3 ~ H25.9.4	天草市	上天草市 天草市 天草郡	26	0	6	6	15	5	20							26	
H25.9.17	荒尾市	荒尾市 玉名市 玉名郡	17	0	0	0	11	6	17							17	
H25.10.17	阿蘇市	阿蘇市 阿蘇郡	11	0	1	1	8	2	10							11	
H25.10.30 ~ H25.10.31	天草市	上天草市 天草市 天草郡	26	3	1	4	16	5	21	1						26	
H25.11.19	玉名市	荒尾市 玉名市 玉名郡	15	2	0	2	10	3	13							15	
			134	7	23	30	68	34	102	1	0	0	0	0	1	134	

4 療育手帳保持者数

平成25年度末 (単位:人)

	A			A1			A2			B			B1			B2			計		
	児	者	計	児	者	計	児	者	計	児	者	計	児	者	計	児	者	計	児	者	計
八代市				47	197	244	27	235	262		1	1	74	340	414	234	178	412	382	951	1,333
人吉市				8	44	52	4	56	60				16	86	102	52	51	103	80	237	317
荒尾市				28	75	103	18	95	113				20	157	177	59	106	165	125	433	558
水俣市				11	57	68	10	75	85				13	93	106	31	60	91	65	285	350
玉名市				16	112	128	21	113	134				22	164	186	77	64	141	136	453	589
山鹿市				20	103	123	14	117	131				25	195	220	101	117	218	160	532	692
菊池市				25	73	98	10	81	91				21	118	139	69	82	151	125	354	479
宇土市				14	52	66	10	48	58				15	75	90	50	38	88	89	213	302
上天草市				7	57	64	13	83	96		1	1	11	120	131	38	33	71	69	294	363
宇城市				27	106	133	24	107	131				39	177	216	70	79	149	160	469	629
阿蘇市				7	50	57	4	58	62				12	95	107	38	56	94	61	259	320
天草市				22	196	218	27	216	243				37	285	322	93	118	211	179	815	994
合志市		1	1	28	65	93	18	76	94				21	92	113	81	55	136	148	289	437
(市計)	0	1	1	260	1,187	1,447	200	1,360	1,560	0	2	2	326	1,997	2,323	993	1,037	2,030	1,779	5,584	7,363
下益城郡				3	28	31	3	33	36		1	1	5	49	54	10	15	25	21	126	147
玉名郡		1	1	10	72	82	10	89	99		1	1	19	112	131	42	67	109	81	342	423
菊池郡				29	86	115	28	78	106		1	1	37	122	159	95	71	166	189	358	547
阿蘇郡				6	77	83	3	99	102		2	2	7	129	136	53	65	118	69	372	441
上益城郡				39	161	200	19	155	174				26	246	272	95	141	236	179	703	882
八代郡				5	24	29	3	38	41				2	35	37	12	18	30	22	115	137
葦北郡				7	50	57	4	71	75				2	84	86	23	37	60	36	242	278
球磨郡		1	1	22	122	144	11	154	165				16	198	214	72	84	156	121	559	680
天草郡				1	12	13	1	14	15				3	22	25	4	7	11	9	55	64
(郡計)	0	2	2	122	632	754	82	731	813	0	5	5	117	997	1,114	406	505	911	727	2,872	3,599
総計	0	3	3	382	1,819	2,201	282	2,091	2,373	0	7	7	443	2,994	3,437	1,399	1,542	2,941	2,506	8,456	10,962

熊本県女性相談センターにおける相談等の状況(平成25年度)

1 相談の状況

(1)-1 相談件数の推移(相談形態別)

(単位:件)

年度	H7	H8	H9	H10	H11	H12	H13	H14	H15	H16	H17	H18	H19	H20	H21	H22	H23	H24	H25	
来所	(内訳不明)																			
電話	(内訳不明)																			
計(A)	190	287	399	474	807	1,098	986	1,481	2,653	2,910	3,179	3,682	2,922	2,892	2,479	2,580	2,654	3,135	2,491	
うちDV	来所	(内訳不明)																		
	電話	(内訳不明)																		
	計(B)	39	37	43	80	119	224	317	589	733	749	731	832	1,074	1,319	1,147	1,082	1,065	1,138	896
B/A	(20.5%)	(12.9%)	(10.8%)	(16.9%)	(14.7%)	(20.4%)	(32.2%)	(39.8%)	(27.6%)	(25.7%)	(23.0%)	(22.6%)	(36.8%)	(45.6%)	(46.3%)	(41.9%)	(40.1%)	(36.3%)	(36.0%)	

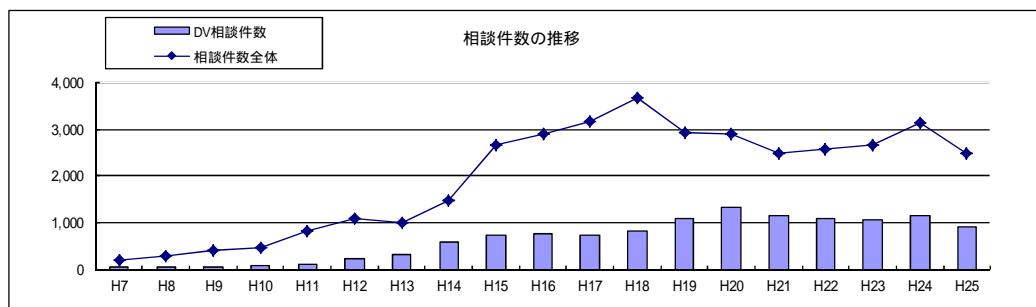
(注)平成25年度から、「生活の本拠を共にする交際相手(元交際相手も含む)の暴力」もDVとして計上した。

(1)-2 相談件数の推移(事業別)

(単位:件)

年度	H7	H8	H9	H10	H11	H12	H13	H14	H15	H16	H17	H18	H19	H20	H21	H22	H23	H24	H25		
相談件数	190	287	399	474	807	1,098	986	1,481	2,653	2,910	3,179	3,682	2,922	2,892	2,479	2,580	2,654	3,135	2,491		
女性のケア事業(H15.5.1~)(注) (うち妊娠関係)										725	915	1,306	1,255	452	369	229	214	409	432	267	
不妊専門相談(H16.4.1~)																					
											130	54	102	113	73	99	109	123	109	125	

(注)女性のケア事業のうち電話相談について、平成19年度から、妊娠に係る専門相談として役割を明確化した(妊娠とこころの電話相談)



(2) 主訴別相談件数(平成25年度)

(単位:件)

主訴	人間関係																				
	夫等				人身取引	生活の本拠			同性の交際相手の暴力	子ども			親族			家庭不和	その他の者の暴力	男女問題	その他	ストーカー	
	夫等の暴力	酒乱・薬物中毒	離婚問題	その他		共にする	共にしない	交際相手の暴力		元交際相手の暴力	交際相手の暴力	子どもの暴力	養育不能	その他	親の暴力						その他の親族の暴力
来所	199	1	41	8				3	5		3	1	4	1	0	5	12	1	1	1	1
電話	672	10	217	70				22	33		36	7	62	42	8	70	67	15	29	69	14
計	871	11	258	78	0			25	38	0	39	8	66	43	8	75	79	16	30	70	15
(構成比)	(35.0%)	(0.4%)	(10.4%)	(3.1%)				(1.0%)	(1.5%)		(1.6%)	(0.3%)	(2.6%)	(1.7%)	(0.3%)	(3.0%)	(3.2%)	(0.6%)	(1.2%)	(2.8%)	(0.6%)

主訴	経済問題				医療関係				住居問題	帰住先なし	不純異性交遊	売春強要	暴力団関係等	5条違反	その他	合計
	生活困窮	借金・サラ金	求職	その他	病気	精神的	妊娠出産	その他								
来所				3		37		2	2	4	1					336
電話	8	4	11	8	64	276	61	166	27	17			1		69	2,155
計	8	4	11	11	64	313	61	168	29	21	1	0	1	0	69	2,491
(構成比)	(0.3%)	(0.2%)	(0.4%)	(0.4%)	(2.6%)	(12.6%)	(2.4%)	(6.7%)	(1.2%)	(0.8%)	(0.0%)	(0.0%)	(0.0%)		(2.8%)	

(3) 経路別相談件数(平成25年度)

(単位:件)

経路	本人自身	警察関係	法務関係	他の婦人相談所	他の婦人相談員	福祉事務所	他の相談機関	社会福祉施設等	医療機関	教育関係	労働関係	知人縁故関係	その他	合計
相談件数全体	1,909	173	17	6	31	111	44	8	16	9	3	156	8	2,491
(構成比)	(76.6%)	(6.9%)	(0.7%)	(0.2%)	(1.2%)	(4.5%)	(1.8%)	(0.3%)	(0.6%)	(0.4%)	(0.1%)	(6.3%)	(0.3%)	
うちDV	559	134	12	5	19	68	25	2	7	3	1	59	2	896
(構成比)	(62.4%)	(15.0%)	(1.3%)	(0.6%)	(2.1%)	(7.6%)	(2.8%)	(0.2%)	(0.8%)	(0.3%)	(0.1%)	(6.6%)	(0.2%)	

(4) 居住地別相談件数(平成25年度)

(単位:件)

市郡	熊本市	八代市	人吉市	荒尾市	水俣市	玉名市	山鹿市	菊池市	宇土市	上天草市	宇城市	阿蘇市	天草市	合志市	市計	
来所	168	20		5		8	4	12	7	2	6	2	2	17	253	
電話	786	67	10	36	7	31	36	64	30	19	23	18	24	59	1,210	
計	954 (38.3%)	87 (3.5%)	10 (0.4%)	41 (1.6%)	7 (0.3%)	39 (1.6%)	40 (1.6%)	76 (3.1%)	37 (1.5%)	21 (0.8%)	29 (1.2%)	20 (0.8%)	26 (1.0%)	76 (3.1%)	1,463 (58.7%)	
うちDV	来所	98	8	0	4	0	6	1	9	2	2	4	1	2	13	150
	電話	243	20	5	16	2	15	18	36	11	12	10	8	16	36	448
	計(B) (構成比)	341 (38.1%)	28 (3.1%)	5 (0.6%)	20 (2.2%)	2 (0.2%)	21 (2.3%)	19 (2.1%)	45 (5.0%)	13 (1.5%)	14 (1.6%)	14 (1.6%)	9 (1.0%)	18 (2.0%)	49 (5.5%)	598 (66.7%)

市郡	下益城郡	玉名郡	菊池郡	阿蘇郡	上益城郡	八代郡	芦北郡	球磨郡	天草郡	郡計	県外	住所不定	不明	合計	
来所		1	43	2	21	1	2	6	0	76	5	0	2	336	
電話	3	18	95	25	70	5	4	26	2	248	157	5	535	2,155	
計	3 (0.1%)	19 (0.8%)	138 (5.5%)	27 (1.1%)	91 (3.7%)	6 (0.2%)	6 (0.2%)	32 (1.3%)	2 (0.1%)	324 (13.0%)	162 (6.5%)	5 (0.2%)	537 (21.6%)	2,491	
うちDV	来所	0	0	22	0	18	1	2	5	0	48	3	0	1	202
	電話	2	7	49	7	28	3	4	10	0	110	28	2	106	694
	計(B) (構成比)	2 (0.2%)	7 (0.8%)	71 (7.9%)	7 (0.8%)	46 (5.1%)	4 (0.4%)	6 (0.7%)	15 (1.7%)	0 (0.0%)	158 (17.6%)	31 (3.5%)	2 (0.2%)	107 (11.9%)	896

(5) 年齢区分別相談件数(平成25年度)

(単位:件)

	20歳未満	20代	30代	40代	50代	60代	70代以上	不詳	合計
相談件数	78	190	450	331	111	113	57	1,161	2,491
(構成比)	(3.1%)	(7.6%)	(18.1%)	(13.3%)	(4.5%)	(4.5%)	(2.3%)	(46.6%)	
うちDV	11	86	197	154	45	66	26	311	896
(構成比)	(1.2%)	(9.6%)	(22.0%)	(17.2%)	(5.0%)	(7.4%)	(2.9%)	(34.7%)	

(6) 婚姻の状況別相談件数(平成25年度)

(単位:件)

	未婚	配偶者有り	離婚	死別	不明	合計
相談件数	280	1,598	180	22	411	2,491
(構成比)	(11.2%)	(64.2%)	(7.2%)	(0.9%)	(16.5%)	
うちDV	36	761	51	3	45	896
(構成比)	(4.0%)	(84.9%)	(5.7%)	(0.3%)	(5.0%)	

(7) 保護命令につき、裁判所から書面提出を求められた件数

	H14	H15	H16	H17	H18	H19	H20	H21	H22	H23	H24	H25
件数	9	15	23	33	43	25	27	37	10	12	10	13

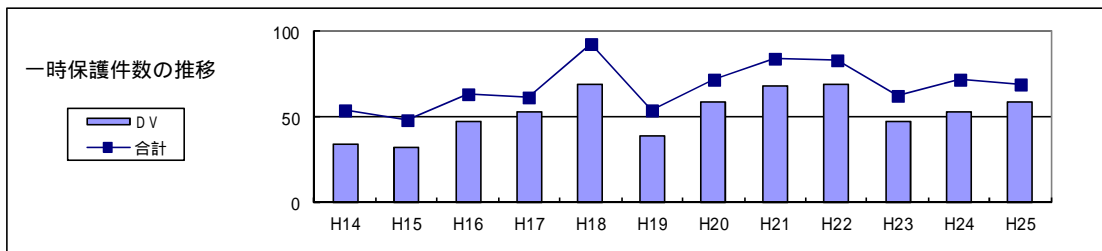
2 一時保護の状況

(1) 入所の状況

平成25年度から、「生活の本拠を共にする交際相手(元交際相手も含む)の暴力」もDVとして計上した。

年度	全体							うちDV							
	入所人数		入所延べ日数		平均入所日数			入所人数			入所延べ日数		平均入所日数		
	本人	同伴者	本人	同伴者	本人	同伴者	全体	本人	(全体に占める割合)	同伴者	本人	同伴者	本人	同伴者	全体
H14	54	28	923	583	17.1	20.8	18.4	34	(63.0%)	24	586	486	17.2	20.3	18.5
H15	48	55	764	891	15.9	16.2	16.1	32	(66.7%)	52	546	886	17.1	17.0	17.0
H16	63	62	1,007	926	16.0	14.9	15.5	47	(74.6%)	51	784	832	16.7	16.3	16.5
H17	61	46	1,272	1,016	20.9	22.1	21.4	53	(86.9%)	44	1,151	1,010	21.7	23.0	22.3
H18	93	99	1,466	1,856	15.8	18.7	17.3	69	(74.2%)	86	1,167	1,664	16.9	19.3	18.3
H19	54	60	664	1,046	12.3	17.4	15.0	39	(72.2%)	50	528	938	13.5	18.8	16.5
H20	72	67	1,132	1,179	15.7	17.6	16.6	59	(81.9%)	63	933	1,086	15.8	17.2	16.5
H21	84	104	1,346	1,570	16.0	15.1	15.5	68	(81.0%)	88	1,124	1,388	16.5	15.8	16.1
H22	83	64	1,503	1,011	18.1	15.8	17.1	69	(83.1%)	57	1,302	949	18.9	16.6	17.9
H23	62	66	1,024	1,010	16.5	15.3	15.9	47	(75.8%)	58	778	892	16.6	15.4	15.9
H24	72	76	1,311	1,087	18.2	14.3	16.2	53	(73.6%)	61	1,010	941	16.6	15.4	17.1
H25	69	65	1,044	1,174	15.1	18.1	16.6	59	(85.5%)	57	902	1,074	15.3	18.8	17.0
うち本人が外国人	1	2			-			0	(0.0%)	0			-		

(注)「入所人数」には、前年度からの繰り越しケースは含まない。「入所延べ日数」は、当該年度に入所したケースの入所日数の合計であり、前年度から繰り越した者の在所日数は含まず、次年度まで繰り越した者の当該年度の在所日数を含む。「平均入所日数」=「入所延べ日数」/「入所人数」



(2) 経路別入所件数(平成25年度)

(単位:件)

経路区分	本人自身	警察関係	法務関係	他の婦人相談所	他の婦人相談員	福祉事務所	他の相談機関	社会福祉施設等	医療関係	教育関係	労働関係	知人縁故関係	その他	合計
件数 (構成比)	2 (2.9%)	51 (73.9%)				16 (23.2%)	0							69
うちDV (構成比)	2 (3.4%)	45 (76.3%)				12 (20.3%)								59

(3) 主訴別入所件数(平成25年度)

主訴	夫等の暴力	その他	合計
件数 (構成比)	59 (85.5%)	10 (14.5%)	69

その他の内訳

子の暴力	2	夫等その他	1
親の暴力	1	生活の本拠をともにしない交際相手の暴力	2
帰住先なし	4		

(4) 居住地別入所件数(平成25年度)

(単位:件)

居住地	熊本市	その他県内	県外	住所不定	不明	計
件数 (構成比)	34 (49.3%)	34 (49.3%)	1 (1.4%)			69
うちDV (構成比)	30 (50.8%)	28 (47.5%)	1 (1.7%)			59

3 女性のケア事業

(1) 相談件数の推移(相談形態別)

(単位:件)

年度	H16年度	H17年度	H18年度	H19年度	H20年度	H21年度	H22年度	H23年度	H24年度	H25年度
電話	795	1,231	1,195	396	316	185	182	345	337	215
来所	120	75	60	56	53	44	32	64	95	52
計	915	1,306	1,255	452	369	229	214	409	432	267

(2) 内容別相談件数

(単位:件)

		思春期	妊娠・ 避妊	メンタル	更年期	その他	計
H20年度	電話	1	184	71	6	54	316
	来所		2	51			53
	計	1	186	122	6	54	369
H21年度	電話	1	123	39	6	16	185
	来所			44			44
	計	1	123	83	6	16	229
H22年度	電話	1	115	40	1	25	182
	来所			32			32
	計	1	115	72	1	25	214
H23年度	電話	102	123	60	3	57	345
	来所		1	63			64
	計	102	124	123	3	57	409
H24年度	電話	143	82	52	1	59	337
	来所			93		2	95
	計	143	82	145	1	61	432
H25年度	電話	29	61	70	3	52	215
	来所			52			52
	計	29	61	122	3	52	267

(3) 心理カウンセリング件数((1)の内数)

	H20年度	H21年度	H22年度	H23年度	H24年度	H25年度
件数	30	49	33	47	82	52
(うちDVを起因とするもの)	(23)	(18)	(19)	(32)	(82)	(3)

(4) 医師面接件数((1)の内数)

	H20年度	H21年度	H22年度	H23年度	H24年度	H25年度
件数	6	5	4	16	4	1

4 不妊専門相談事業

(1) 相談件数の推移(相談形態別)

(単位:件)

	H16年度	H17年度	H18年度	H19年度	H20年度	H21年度	H22年度	H23年度	H24年度	H25年度
電話	117	49	94	109	71	86	105	121	107	123
来所	13	5	8	4	2	13	4	2	2	2
計	130	54	102	113	73	99	109	123	109	125

(2) 医師面接件数((1)の内数)

	H20年度	H21年度	H22年度	H23年度	H24年度	H25年度
件数	2	12	4	2	2	2

(3) 内容別相談延べ件数(平成25年度) (1件で複数の内容の相談がある場合もあるため、(1)の件数と一致しない。)

	不妊の原因	不妊症の検査・治療	不妊治療をしている医療機関の情報	主治医や医療機関に対する不満	世間の偏見や無理解による不満	家族に関すること	不妊治療費助成制度に関すること	不育症について	その他	合計
件数	5	35	15	15	1	8	54	1	33	167