

平成27年度

統計資料

熊本県福祉総合相談所
熊本県八代児童相談所

目 次

児童相談	1
1 管内区域の状況	1
2 経路別・男女別受付状況	1
3 相談内容状況	2
（1）相談の種類と年度別の推移	2
（2）相談の種類と年齢別の状況	3
（3）年齢別と年度別の推移	4
（4）相談の種類と市郡別状況	5
（5）子ども110番による相談の種類と年度別推移	6
4 処理状況	7
（1）相談の種類と処理別の状況	7
（2）相談の処理の年度別推移	8
（3）施設等措置の年度別推移	9
（4）養護相談要因別処理件数の年度別推移	10
（ア）児童虐待状況	11
（5）施設種別・理由別措置解除状況	12
5 登録里親・委託里親の状況	13
（1）市郡別状況	13
（2）職業別状況	14
（3）委託児童の年齢別状況	14
6 心理判定状況	15
（1）心理検査状況	15
（2）心理面接・観察・心理療法実施状況	15
7 知的障がい児療育手帳判定実施状況	16
8 子ども虐待防止支援事業	16
9 1歳6か月児・3歳児精密健康診査及び事後指導	17
（1）地別・相談種別人員	17
10 医学的診断状況	18
11 不登校総合対策事業の状況	
（1）年度別相談件数	19
（2）平成25年度ケース内訳	19
（ア）学年・男女別状況	19
（イ）処遇状況	19

(ウ) 登校状況	19
(エ) 進路状況	19
(3) ふれあい心の友訪問援助事業	19
(ア) 利用人員	19
(イ) 終了後の状況	19
12 一時保護の状況	20
(1) 月別入所状況	20
(2) 年齢別状況	20
(3) 年度別状況	20
(4) 月別・種別保護状況	21
(5) 保護児童入所経路	21
(6) 保護児童退所状況	21
身体障がい者(児)更生相談	22
1 所内・巡回での相談、判定内容状況	22
(ア) 身体障がい者福祉	22
(イ) 児童福祉	22
2 所内相談の内容別・地域別内訳	23
(1) 肢体不自由の相談(整形外科)	23
(ア) 身体障がい者福祉	23
(イ) 児童福祉	24
(2) 聴覚障がいの相談(耳鼻科)	25
(ア) 身体障がい者福祉	25
(イ) 児童福祉	25
(3) 視覚障がいの相談(眼科)	26
(ア) 身体障がい者福祉	26
(イ) 児童福祉	26
(4) 自立支援医療費の障がい別給付判定	27
(ア) 身体障がい者福祉	27
(5) 補装具費判定件数	28
(ア) 身体障がい者福祉	28
(イ) 児童福祉	29
(6) 補装具適合判定件数(製品検査)	30
(ア) 身体障がい者福祉	30
(イ) 児童福祉	30
(7) 聴覚及び言語相談の年度別推移	30
(ア) 聴覚相談・指導	30

(イ) 言語相談・指導	30
3 補装具製作・修理実績	31
4 身体障がい者(児)巡回相談実績	31
5 身体障害者手帳保持者数	32
知的障がい者更生相談	33
1 相談・判定内容の推移	33
2 療育手帳の判定状況	34
3 知的障がい(児)者巡回相談実施状況	35
4 療育手帳保持者数	36
熊本県女性相談センターにおける相談等の状況	37
1 相談の状況	37
(1) - 1 相談件数の推移(相談形態別)	37
(1) - 2 相談件数の推移(事業別)	37
(2) 主訴別相談件数	37
(3) 経路別相談件数	37
(4) 居住地別相談件数	38
(5) 年齢区分別相談件数	38
(6) 婚姻の状況別相談件数	38
(7) 保護命令につき、裁判所から書面提出を求められた件数 ...	38
2 一時保護の状況	39
(1) 入所の状況	39
(2) 経路別入所件数	39
(3) 主訴別入所件数	39
(4) 居住地別入所件数	39
3 女性のケア事業	40
(1) 相談件数の推移(相談形態別)	40
(2) 内容別相談件数	40
(3) 心理カウンセリング件数	40
(4) 医師面接件数	40
4 不妊専門相談事業	40
(1) 相談件数の推移(相談形態別)	40
(2) 医師面接件数	40
(3) 内容別相談延べ件数	40

1 児童相談

1 管内区域の状況

項目別	相談所別	中央児童相談所	八代児童相談所	熊本市児童相談所	県計	
		1 世帯数	(世帯数)	289,518	105,464	315,318
2 総人口	(人)	775,497	278,922	740,204	1,794,623	
3 面積	(km ²)	4,336.35	2,682.65	390.32	7,409.32	
4 人口密度	(人/km ²)	178.84	103.973	1,896.40	242.21	
5 児童数(18歳未満)	(人)	127,584	43,420	127,813	298,817	
(1)未就学児童数(0~5歳)	(人)	41,164	13,345	42,072	96,581	
(2)小学校児童数	(人)	42,353	14,393	41,616	98,362	
(3)中学校児童数	(人)	21,520	7,834	22,317	51,671	
(4)高校生(全日、定時)	(人)	15,560	7,609	26,511	49,680	
6 児童委員定数	(人)	1,952	803	1,436	4,191	
7 福祉事務所数	(カ所)	16	6	5	27	
8 児童福祉施設数	(カ所)	14	7	14	35	
内 訳	(1)児童養護施設数	(カ所)	5	3	4	12
	(2)児童自立支援施設	(カ所)			1	1
	(3)乳児院	(カ所)		1	2	3
	(4)情緒障害児短期治療施設	(カ所)	1			1
	(5)福祉型障害児入所施設	(カ所)	5	1	3	9
	(6)医療型障害児施設	(カ所)	1	2	1	4
	(7)福祉型発達支援センター	(カ所)			3	3
	(8)重度心身障害児病床	(カ所)	2			2

・世帯数、人口、人口密度は、(熊本県 企画振興部 統計調査課「平成26年 熊本県の人口と世帯数(年報)」)による。

・面積は、(国土交通省国土地理院「平成26年全国都道府県市区町村別面積調」)による。

・児童委員定数には、主任児童委員含む。

・児童数は、(熊本県 企画振興部 統計調査課「平成26年 熊本県の人口と世帯数(年報)」と「平成26年度 学校基本調査」)による。

・児童福祉施設数は、児童養護施設、児童自立支援施設、乳児院、情緒障害児短期治療施設、福祉型障害児入所施設、医療型障害児入所施設

2 経路別・男女別受付状況

経路別		中央児童相談所 平成26年度(単位:件)																							
		都道府県		市町村				児童福祉施設 指定医療機関			児童 家庭 支援 センター	警 察	家 庭 裁 判 所	保健所及び 医療機関		学校等			里 親	児 童 委 員	家 族 ・ 親 戚	近 隣 人	児 童 本 人	そ の 他	計
		福 祉 事 務 所	そ の 他	福 祉 事 務 所	児 童 委 員	保 健 セ ン タ ー	そ の 他	保 育 所	児 童 福 祉 施 設	指 定 医 療 機 関				保 健 所	医 療 機 関	幼 稚 園	学 校	教 育 委 員 会							
男	1	1,210	392	2	37	62	1	6	0	88	0	23	61	0	25	3	0	0	215	44	19	39	2,234		
女	1	613	200	3	31	52	1	2	0	85	3	6	47	0	27	5	0	0	250	44	12	27	1,409		
計	2	1,823	592	5	68	114	2	8	0	173	3	29	108	0	52	8	0	0	465	88	31	66	3,643		
構成比	0%	50%	16%	0%	2%	3%	0%	0%	0%	5%	0%	1%	3%	0%	1%	0%	0%	13%	2%	1%	2%	100%			

経路別		八代児童相談所 平成26年度(単位:件)																							
		都道府県		市町村				児童福祉施設 指定医療機関			児童 家庭 支援 センター	警 察	家 庭 裁 判 所	保健所及び 医療機関		学校等			里 親	児 童 委 員	家 族 ・ 親 戚	近 隣 人	児 童 本 人	そ の 他	計
		福 祉 事 務 所	そ の 他	福 祉 事 務 所	児 童 委 員	保 健 セ ン タ ー	そ の 他	保 育 所	児 童 福 祉 施 設	指 定 医 療 機 関				保 健 所	医 療 機 関	幼 稚 園	学 校	教 育 委 員 会							
男	3	0	4	0	12	6	2	11	0	29	0	0	1	0	10	6	0	0	234	9	0	1	328		
女	0	1	4	0	2	12	2	11	0	30	0	1	2	0	11	3	0	0	132	11	3	1	226		
計	3	1	8	0	14	18	4	22	0	59	0	1	3	0	21	9	0	0	366	20	3	2	554		
構成比	1%	0%	1%	0%	3%	3%	1%	4%	0%	11%	0%	0%	1%	0%	4%	2%	0%	0%	66%	4%	1%	0%	100%		

3 相談内容状況

(1) 相談の種類と年度別の推移

福祉総合相談所 (単位:件)

種類 \ 年度	16	17	18	19	20	21	22	23	24	25	26
養 護	802	623	385	445	463	480	366	470	362	365	485
ぐ 犯	62	41	35	28	27	47	29	23	27	19	25
触 法	48	71	37	43	53	48	15	26	19	17	30
不 登 校	230	164	104	100	36	59	44	49	44	44	41
肢体不自由	138	123	139	72	145	125	70	76	107	6	4
視聴覚障がい	237	211	235	313	313	237	227	229	292	218	209
言語障がい	84	79	143	131	122	105	64	64	56	14	14
重症身障がい	15	18	9	454	455	455	329	328	22	52	50
知的障がい	1,570	1,552	1,362	1,532	1,703	1,652	1,315	1,547	1,672	2,085	2,253
自 閉 症	59	32	65	74	83	89	20	27	22	10	13
保 健	218	227	226	170	197	152	199	154	182	196	187
性 格 行 動	249	374	310	224	246	252	223	257	199	162	90
適 性	30	45	36	22	33	26	9	10	3	2	9
し っ け	145	89	111	152	110	53	41	27	18	15	28
そ の 他	1,141	494	451	252	152	95	86	92	108	111	205
合 計	5,028	4,143	3,648	4,012	4,138	3,875	3,037	3,379	3,133	3,316	3,643

八代児童相談所 (単位:件)

種類 \ 年度	16	17	18	19	20	21	22	23	24	25	26
養 護	137	130	93	86	108	73	77	102	80	111	162
ぐ 犯	12	16	8	7	6	10	1	6	8	5	4
触 法	10	5	1	5	2	9	3	13	1	6	3
不 登 校	43	27	15	10	15	11	5	9	16	11	11
肢体不自由	14	8	4	12	16	9	11	12	15	9	12
視聴覚障がい	1	6	0	22	12	20	11	15	4	1	5
言語障がい	18	22	13	7	3	7	3	4	1	0	1
重症身障がい	28	9	7	272	223	447	188	200	18	0	9
知的障がい	181	168	190	247	229	252	232	226	240	190	254
自 閉 症	23	4	6	3	21	18	11	1	0	0	3
保 健	5	2	1	0	2	0	0	0	1	0	1
性 格 行 動	54	36	27	25	40	19	38	32	33	35	46
適 性	8	5	0	0	0	0	0	1	0	0	0
し っ け	15		2	3	3	1	4	5	2	5	7
そ の 他	18	19	4	37	25	16	10	5	6	17	36
合 計	567	457	371	736	705	892	594	631	425	390	554

(2) 相談の種類と年齢別の状況

福祉総合相談所(単位:件)

種別 種類別	養 護	ぐ 犯	触 法	不 登 校	肢 体 不 自 由	視 聴 覚 障 が い	言 語 発 達 障 が い	重 症 心 身 障 が い	知 的 障 が い	自 閉 症	保 健	性 格 行 動	適 性	し つ け	そ の 他	計	構 成 比
0歳	38	0	0	0	0	73	0	1	14	0	35	0	0	2	6	169	4.6%
1～6歳	184	0	0	0	1	120	9	11	596	10	66	24	3	20	49	1,093	30.0%
7～12歳	171	1	14	15	0	11	4	21	843	0	46	35	0	3	52	1,216	33.4%
13～15歳	71	18	14	25	1	2	0	9	444	2	17	23	4	3	31	664	18.2%
16～17歳	18	6	2	1	1	3	1	4	198	1	13	4	1	0	14	267	7.3%
18歳以上	3	0	0	0	1	0	0	4	158	0	10	4	1	0	53	234	6.4%
計	485	25	30	41	4	209	14	50	2,253	13	187	90	9	28	205	3,643	100.0%
構成比	13.3%	0.7%	0.8%	1.1%	0.1%	5.7%	0.4%	1.4%	61.8%	0.4%	5.1%	2.5%	0.2%	0.8%	5.6%	100.0%	

八代児童相談所(単位:件)

種別 種類別	養 護	ぐ 犯	触 法	不 登 校	肢 体 不 自 由	視 聴 覚 障 が い	言 語 発 達 障 が い	重 症 心 身 障 が い	知 的 障 が い	自 閉 症	保 健	性 格 行 動	適 性	し つ け	そ の 他	計	構 成 比
0歳	10	0	0	0	1	0	0	0	2	0	0	0	0	0	1	14	2.5%
1～6歳	70	0	0	0	4	1	1	5	91	3	0	15	0	3	9	202	36.5%
7～12歳	54	0	2	4	3	3	0	3	73	0	1	14	0	4	5	166	30.0%
13～15歳	21	3	1	7	4	0	0	1	71	0	0	16	0	0	1	125	22.6%
16～17歳	7	1	0	0	0	1	0	0	15	0	0	1	0	0	7	32	5.8%
18歳以上	0	0	0	0	0	0	0	0	2	0	0	0	0	0	13	15	2.7%
計	162	4	3	11	12	5	1	9	254	3	1	46	0	7	36	554	100.0%
構成比	29.2%	0.7%	0.5%	2.0%	2.2%	0.9%	0.2%	1.6%	45.8%	0.5%	0.2%	8.3%	0.0%	1.3%	6.5%	100.0%	

(3) 年齢別と年度別の推移

福祉総合相談所 (単位:件)

年度別 年齢別	16	17	18	19	20	21	22	23	24	25	26
0歳	175	213	123	210	234	161	130	147	163	152	169
1～6歳	1,418	1,318	1,358	1,344	1,418	1,330	1,041	1,054	1,042	1,037	1,093
7～12歳	1,007	1,065	861	900	1,011	1,013	736	918	1,001	1,051	1,216
13～15歳	746	852	571	618	612	598	485	560	504	617	664
16～17歳	351	280	285	189	212	192	203	198	227	263	267
18歳以上	1,331	415	450	751	651	581	442	502	196	196	234
計	5,028	4,143	3,648	4,012	4,138	3,875	3,037	3,379	3,133	3,316	3,643

年齢特定の難しいものは不明とした。

八代児童相談所 (単位:件)

年度別 年齢別	16	17	18	19	20	21	22	23	24	25	26
0歳	14	12	11	17	11	16	18	18	15	16	14
1～6歳	210	163	155	206	216	166	181	155	152	153	202
7～12歳	135	119	106	113	101	121	101	107	124	122	166
13～15歳	131	94	67	90	118	124	87	122	104	74	125
16～17歳	42	27	20	39	33	29	22	29	20	14	32
18歳以上	35	42	10	269	226	436	185	200	10	5	15
計	567	457	369	734	705	892	594	631	425	384	554

(4) 相談の種類と市郡別状況

福祉総合相談所(単位:件)

種別 市郡別	養 護	ぐ 犯	触 法	不 登 校	肢 体 不 自 由	視 聴 覚 障 が い	言 語 発 達 障 が い	重 症 心 身 障 が い	知 的 障 が い	自 閉 症	保 健	性 格 行 動	適 性	し つ け	そ の 他	計	構 成 比
荒尾市	18	4	3	1	0	4	1	1	96	0	0	3	0	0	11	142	3.9%
玉名市	25	0	5	2	0	4	0	0	108	0	0	6	0	0	8	158	4.3%
山鹿市	34	0	1	1	0	2	1	4	104	1	0	12	0	0	15	175	4.8%
菊池市	26	2	1	2	1	8	1	4	94	3	0	4	0	1	17	164	4.5%
宇土市	29	2	2	3	0	10	0	4	59	0	0	2	0	0	5	116	3.2%
上天草市	11	0	0	3	0	0	1	3	38	5	0	1	1	0	4	67	1.8%
宇城市	37	0	1	0	1	2	1	9	112	0	0	1	1	3	3	171	4.7%
阿蘇市	18	0	1	0	0	6	0	3	39	0	0	0	0	1	10	78	2.1%
天草市	41	0	0	5	0	9	0	5	121	3	0	3	0	1	14	202	5.5%
合志市	55	5	8	4	0	9	2	4	116	0	0	8	0	1	22	234	6.4%
下益城郡	5	0	0	0	0	1	0	0	12	0	0	0	0	0	1	19	0.5%
玉名郡	17	1	0	2	0	3	0	2	71	0	0	4	0	0	3	103	2.8%
菊池郡	60	2	7	0	0	18	1	3	137	0	0	12	0	3	14	257	7.1%
阿蘇郡	21	0	0	0	1	7	0	2	61	0	1	3	0	0	5	101	2.8%
上益城郡	42	1	1	2	0	25	2	6	130	1	0	13	0	2	22	247	6.8%
天草郡	7	0	0	0	0	0	0	0	6	0	0	1	0	0	0	14	0.4%
その他	28	5	0	4	1	101	3	0	949	0	1	1	2	7	132	1,234	33.9%
不明	11	3	0	12	0	0	1	0	0	0	20	16	5	9	84	161	4.4%
計	485	25	30	41	4	209	14	50	2,253	13	22	90	9	28	370	3,643	100.0%

八代児童相談所(単位:件)

種別	養 護	ぐ 犯	触 法	不 登 校	肢 体 不 自 由	視 聴 覚 障 が い	言 語 発 達 障 が い	重 症 心 身 障 が い	知 的 障 が い	自 閉 症	保 健	性 格 行 動	適 性	し つ け	そ の 他	計	構 成 比
八代市	85	1	2	8	6	2	1	2	129	1	0	25	0	6	17	285	51.4%
人吉市	14	1	1	0	0	0	0	1	31	0	0	8	0	0	4	60	10.8%
水俣市	10	0	0	1	1	2	0	1	33	0	0	2	0	0	5	55	9.9%
八代郡	5	0	0	0	3	0	0	0	5	0	0	0	0	0	1	14	2.5%
葦北郡	5	2	0	1	0	0	0	1	8	0	0	0	0	0	1	18	3.2%
球磨郡	41	0	0	1	2	1	0	4	48	2	1	10	0	1	5	116	20.9%
その他	0	0	0	0	0	0	0	0	0	0	0	0	0	0	0	0	0.0%
不明	2	0	0	0	0	0	0	0	0	0	0	1	0	0	3	6	1.1%
計	162	4	3	11	12	5	1	9	254	3	1	46	0	7	36	554	100.0%

(5) こども110番による相談の種類と年度別推移

福祉総合相談所 (単位:件)

種別 年度別	養 護	ぐ 犯	触 法	不 登 校	肢 体 不 自 由	視 聴 覚 障 が い	言 語 発 達 障 が い	重 症 心 身 障 が い	知 的 障 が い	自 閉 症	保 健	性 格 行 動	適 正	し つ け	そ の 他	計
16	42	12	4	133	0	1	7	0	9	4	63	129	25	135	1,105	1,669
17	27	1	5	90	0	0	3	0	0	1	132	256	26	83	491	1,115
18	35	2	1	59	0	0	0	0	1	1	75	198	12	98	429	911
19	20	0	0	36	0	0	2	0	0	1	45	56	1	141	238	540
20	25	0	15	11	0	1	2	0	2	3	25	31	5	96	142	358
21	12	7	4	17	0	0	0	0	0	0	24	32	2	45	87	230
22	9	1	0	17	0	0	1	0	0	0	18	65	4	33	68	216
23	23	1	4	10	0	0	5	1	0	0	23	58	3	21	73	222
24	20	3	0	10	0	0	4	0	1	2	20	49	3	17	85	214
25	29	6	1	22	1	0	1	0	0	0	14	54	2	14	90	234
26	33	9	0	16	1	0	5	0	0	0	21	21	7	17	89	219

その他は上記相談種別に含まれないもの。

4 処理状況

(1) 相談の種類と処理別の状況

福祉総合相談所(単位:件)

処理別 相談種類	面接指導			児童福祉司指導	児童委員指導	専ら児童家庭支援センター委託指	ま福祉事は務所通知致	訓戒・誓約	児童福祉施設			指定医療機関委託	里親委託	27条1項4号家庭送致	障がい児施設利用契約	その他	合計	構成比
	助言指導	継続指導	他機関幹旋						入所	送家致庭(裁判再判)所	通所							
養護	110	262	34	1	0	0	0	0	41	0	1	0	6	0	30	485	13.3%	
く犯	11	8	2	0	0	0	0	0	3	0	0	0	0	0	1	25	0.7%	
触法	3	27	0	0	0	0	0	0	0	0	0	0	0	0	0	30	0.8%	
不登校	21	17	2	0	0	0	0	0	1	0	0	0	0	0	0	41	1.1%	
肢体不自由	1	0	0	0	0	0	0	0	0	0	0	0	0	3	0	4	0.1%	
視聴覚障がい	147	35	10	0	0	0	0	0	0	0	0	0	0	5	12	209	5.7%	
言語発達障がい	8	2	4	0	0	0	0	0	0	0	0	0	0	0	0	14	0.4%	
重症心身障がい	0	0	0	0	0	0	0	0	0	0	0	0	0	50	0	50	1.4%	
知的障がい	581	1	0	0	0	0	0	0	0	0	0	0	0	56	1,615	2,253	61.8%	
自閉症	10	3	0	0	0	0	0	0	0	0	0	0	0	0	0	13	0.4%	
保健	22	0	0	0	0	0	0	0	0	0	0	0	0	0	165	187	5.1%	
性格行動	41	45	2	0	0	0	0	0	2	0	0	0	0	0	0	90	2.5%	
適性	9	0	0	0	0	0	0	0	0	0	0	0	0	0	0	9	0.2%	
しつけ	25	0	3	0	0	0	0	0	0	0	0	0	0	0	0	28	0.8%	
その他	70	23	16	0	0	1	0	0	0	0	0	0	0	0	95	205	5.6%	
合計	1,059	423	73	1	0	1	0	0	47	0	1	0	6	0	114	1,918	3,643	100.0%
構成比	29.1%	11.6%	2.0%	0.0%	0.0%	0.0%	0.0%	0.0%	1.3%	0.0%	0.0%	0.0%	0.2%	0.0%	3.1%	52.6%	100.0%	

八代児童相談所(単位:件)

処理別 相談種類	面接指導			児童福祉司指導	児童委員指導	専ら児童家庭支援センター委託指	ま福祉事は務所通知致	訓戒・誓約	児童福祉施設			指定医療機関委託	里親委託	27条1項4号家庭送致	障がい児施設利用契約	その他	合計	構成比
	助言指導	継続指導	他機関幹旋						入所	送家致庭(裁判再判)所	通所							
養護	91	53	1	1	0	0	0	0	12	0	0	0	0	0	4	162	29.2%	
く犯	1	2	0	0	0	0	0	0	0	0	0	0	0	0	1	4	0.7%	
触法	1	2	0	0	0	0	0	0	0	0	0	0	0	0	0	3	0.5%	
不登校	7	4	0	0	0	0	0	0	0	0	0	0	0	0	0	11	2.0%	
肢体不自由	0	0	0	0	0	0	0	0	0	0	0	0	0	12	0	12	2.2%	
視聴覚障がい	0	0	0	0	0	0	0	0	0	0	0	0	0	5	0	5	0.9%	
言語発達障がい	1	0	0	0	0	0	0	0	0	0	0	0	0	0	0	1	0.2%	
重症心身障がい	0	0	0	0	0	0	0	0	0	0	0	0	0	9	0	9	1.6%	
知的障がい	235	1	0	0	0	0	0	0	0	0	0	0	0	18	0	254	45.8%	
自閉症	3	0	0	0	0	0	0	0	0	0	0	0	0	0	0	3	0.5%	
保健	1	0	0	0	0	0	0	0	0	0	0	0	0	0	0	1	0.2%	
性格行動	26	19	0	0	0	0	0	0	1	0	0	0	0	0	0	46	8.3%	
適性	0	0	0	0	0	0	0	0	0	0	0	0	0	0	0	0	0.0%	
しつけ	6	1	0	0	0	0	0	0	0	0	0	0	0	0	0	7	1.3%	
その他	13	1	0	0	0	0	0	0	0	0	0	0	0	0	22	36	6.5%	
合計	385	83	1	1	0	0	0	0	13	0	0	0	0	44	27	554	100.0%	
構成比	69.5%	15.0%	0.2%	0.2%	0.0%	0.0%	0.0%	0.0%	2.3%	0.0%	0.0%	0.0%	0.0%	7.9%	4.9%	100.0%		

(2) 相談の処理の年度別推移

福祉総合相談所(単位:件)

年度別 処理別	16	17	18	19	20	21	22	23	24	25	26
助言指導	2,879	3,332	2,302	2,098	1,931	1,877	1,130	1,225	1,182	1,116	1,059
継続指導	579	404	342	372	460	416	361	286	345	287	423
他機関斡旋	85	56	23	44	23	1	30	46	33	46	73
児童福祉司指導	8	6	1	1	10	4	2	11	3	0	1
児童委員指導	0	0	0	0	0	0	0	0	0	0	0
福祉事務所送致・通知	0	0	0	1	0	0	0	0	0	0	0
訓戒・誓約	0	0	0	0	0	0	0	0	0	0	0
児童福祉施設入所・通所	278	310	265	146	134	127	64	72	37	39	48
指定医療機関委託	2	8	6	1	0	0	0	0	0	0	0
里親委託	8	2	1	9	10	1	5	2	5	4	6
保護受託者委託	0	0	0	0	0	0	0	0	0	0	
27条1項4号家裁送致	5	5	0	2	2	8	1	1	2	0	
障がい児施設利用契約	0	0	0	794	897	910	503	525	123	123	114
その他	805	937	690	545	671	531	941	1,211	1,405	1,701	1,919
合計	4,649	5,060	3,630	4,013	4,138	3,875	3,037	3,379	3,135	3,316	3,643

八代児童相談所(単位:件)

年度別 処理別	16	17	18	19	20	21	22	23	24	25	26
助言指導	367	313	285	293	304	310	292	302	322	320	385
継続指導	76	46	27	28	59	35	38	76	7	11	83
他機関斡旋	15	6	1	6	12	1	0	6	0	3	1
児童福祉司指導	3	0	0	0	0	0	0	0	0	0	1
児童委員指導	0	0	0	0	0	0	0	0	0	0	0
福祉事務所送致・通知	0	0	0	0	1	0	0	0	0	0	0
訓戒・誓約	0	0	0	1	0	0	2	0	0	0	0
児童福祉施設入所・通所	77	69	37	32	22	33	36	15	28	40	13
指定医療機関委託	0	0	0	0	0	0	0	0	0	0	0
里親委託	3	0	4	0	4	1	0	1	0	0	0
保護受託者委託	0	0	0	0	0	0	0	0	0	0	0
27条1項4号家裁送致	0	0	0	0	1	0	0	0	2	1	0
障がい児施設利用契約	0	0	0	371	289	509	224	231	56	12	44
その他	27	19	1	21	13	3	2	0	10	3	27
合計	568	453	355	752	705	892	594	631	425	390	554

(3) 施設等措置の年度別推移

福祉総合相談所(単位:件)

施設別 \ 年度別	16	17	18	19	20	21	22	23	24	25	26
乳 児 院	25	23	21	36	52	24	15	11	9	11	13
児 童 養 護 施 設	111	58	59	79	84	62	60	52	48	33	57
情 緒 障 害 児 短 期 治 療 施 設	11	11	9	7	7	10	7	10	6	1	4
福 祉 型 入 所 施 設 (知 的 障 害)	65	58	19	7	10	18	7	10	4	5	0
福 祉 型 入 所 施 設 (盲 ・ 聾 ・ 啞)	13	19	0	0	0	4	0	0	2	1	0
福 祉 型 入 所 施 設 (肢 体 不 自 由)	74	62	30	2	0	1	0	1	0	1	0
医 療 型 入 所 施 設 (重 症 心 身 障 害)	12	13	3	2	1	0	0	0	0	0	0
児 童 自 立 支 援 施 設	12	22	10	12	17	8	5	5	6	3	4
里 親 ・ 保 護 受 託 者	2	2	1	7	19	20	8	4	6	19	12
合 計	325	268	152	152	190	147	102	93	81	74	90

児童福祉法の改正により、障がい児施設は、平成18年10月から契約制度へ移行。

八代児童相談所(単位:件)

施設別 \ 年度別	16	17	18	19	20	21	22	23	24	25	26
乳 児 院	8	6	10	7	4	5	7	3	4	3	1
児 童 養 護 施 設	28	29	15	16	12	31	21	4	20	25	21
情 緒 障 害 児 短 期 治 療 施 設	2	2	2	0	0	1	4	0	2	4	1
福 祉 型 入 所 施 設 (知 的 障 害)	10	6	0	2	3	10	0	5	6	7	11
福 祉 型 入 所 施 設 (盲 ・ 聾 ・ 啞)	1	2	0	0	1	0	0	2	0	0	0
福 祉 型 入 所 施 設 (肢 体 不 自 由)	16	7	4	0	0	0	0	3	1	0	0
医 療 型 入 所 施 設 (重 症 心 身 障 害)	11	6	5	0	0	1	0	12	0	0	1
児 童 自 立 支 援 施 設	4	1	1	2	2	1	1	2	2	2	0
里 親 ・ 保 護 受 託 者	3	0	4	0	0	1	0	1	1	1	0
合 計	83	59	41	27	22	50	33	32	36	42	35

児童福祉法の改正により、障がい児施設は、平成18年10月から契約制度へ移行。

(4) 養護相談要因別処理件数の年度別推移

福祉総合相談所 (単位:件)

要因別 \ 年度別		16	17	18	19	20	21	22	23	24	25	26
家出(失踪を含む)		15	23	5	5	2	0	1	0	0	0	4
死 亡		6	6	1	1	2	0	0	0	2	2	0
離 婚		11	33	9	11	5	0	0	0	0	0	1
傷病(入院を含む)		44	58	18	28	14	10	19	0	8	15	14
家族環境	虐 待	207	242	228	274	318	321	203	232	233	187	321
	そ の 他	128	355	50	28	48	13	26	232	113	153	139
そ の 他		81	90	63	99	74	136	117	6	6	8	6
計		492	807	374	446	463	480	366	470	362	365	485

八代児童相談所 (単位:件)

要因別 \ 年度別		16	17	18	19	20	21	22	23	24	25	26
家出(失踪を含む)		3	1	0	0	0	0	2	0	0	3	5
死 亡		5	2	0	0	2	1	0	0	0	1	1
離 婚		6	3	1	10	3	0	0	0	0	1	0
傷病(入院を含む)		21	4	4	6	4	8	2	0	0	2	9
家族環境	虐 待	68	82	59	46	73	33	40	81	56	51	120
	そ の 他	37	22	13	23	20	29	33	21	24	53	19
そ の 他		0	12	10	7	6	2	0	0	0	0	8
計		140	126	87	92	108	73	77	102	80	111	162

(ア)児童虐待状況

虐待相談処理件数

	受理件数
平成26年度	446
福総相 八児相	321 125

経路別相談件数

	家族	親族	近隣・知人	児童本人	福祉事務所	児童委員	保健所
平成26年度	34	9	50	6	8	0	0
福総相 八児相	30 4	4 5	35 15	3 3	0 8	0 0	0 0
平成25年度	33	5	31	3	4	0	1

	医療機関	児童福祉施設	警察等	学校等	その他(市町村)	その他	合計
平成26年度	11	5	153	50	100	20	446
福総相 八児相	8 3	1 4	102 51	39 11	84 16	15 5	321 125
平成25年度	11	1	7	24	88	30	238

被虐待者の年齢別・種類別相談件数(平成26年度)

	身体的虐待	性的虐待	ネグレクト	心理的虐待	合計	平成25年度
0～3歳未満	31	1	24	27	83	53
福総相 八児相	26 5	0 1	16 8	19 8	61 22	
3～学齢前児童	43	1	22	44	110	46
福総相 八児相	27 16	0 1	15 7	31 13	73 37	
小学校	51	2	50	51	154	83
福総相 八児相	41 10	1 1	33 17	35 16	110 44	
中学校	33	3	23	19	78	42
福総相 八児相	27 6	1 2	18 5	15 4	61 17	
高校生その他	11	0	4	6	21	14
福総相 八児相	7 4	0 0	4 0	5 1	16 5	
合計	169	7	123	147	446	238
	128 41	2 5	86 37	105 42	321 125	
平成25年度	107	5	65	61	238	

主たる虐待者

	実父	それ以外の父	実母	それ以外の母	その他	合計
平成26年度	164	26	237	3	16	446
福総相 八児相	125 39	15 11	166 71	1 2	14 2	321 125
平成25年度	63	14	144	2	15	238

援助について

	施設等入所	他機関紹介	児童福祉司指導	継続指導	助言指導	その他	合計
平成26年度	36	0	1	274	129	6	446
福総相 八児相	31 5	0 0	0 1	234 40	54 75	2 4	321 125
平成25年度	39	0	0	131	64	4	238

住所別

【福祉総合相談所】

	荒尾市	玉名市	山鹿市	菊池市	宇土市	上天草市	宇城市	阿蘇市	天草市	合志市	下益城郡	玉名郡	菊池郡	阿蘇郡	上益城郡	天草郡	その他	合計
平成26年度	8	13	22	16	24	5	28	12	35	37	4	17	48	18	19	7	8	321
平成25年度	15	17	5	16	14	5	12	9	11	14	1	9	32	7	18	2	0	187
平成24年度	20	18	19	17	14	1	12	3	28	25	2	10	29	15	20	0	0	233

【八代児童相談所】

	八代市	水俣市	人吉市	八代郡	葦北郡	球磨郡	その他	合計
平成26年度	64	6	12	3	3	36	1	125
平成25年度	34	3	3	1	1	9	0	51
平成24年度	38	1	4	5	0	8	0	56

(5) 施設種別・理由別措置解除状況

福祉総合相談所(単位:件)

理由別 施設別	家庭 引取り	就学	就職	訓練 終了	施設 変更	者 施設入所	死亡	その他	合 計
乳 児 院	1	0	0	0	5	0	0	1	7
児 童 養 護 施 設	18	3	6	0	2	0	0	8	37
情緒障害児短期治療施設	0	1	0	0	2	0	0	1	4
福祉型入所施設(知的障害)	1	0	1	0	0	2	0	3	7
福祉型入所施設(盲・聾・啞)	0	0	0	0	0	0	0	0	0
医療型入所施設(肢体不自由)	1	0	0	0	0	0	0	0	1
医療型入所施設(重症心身障害)	0	0	0	0	0	0	0	0	0
児 童 自 立 支 援 施 設	0	0	0	3	0	0	0	0	3
指 定 医 療 機 関 委 託	0	0	0	0	0	0	0	0	0
重症心身障がい児施設	0	0	0	0	0	0	0	0	0
里 親	1	2	7	0	4	0	0	3	17
合 計	22	6	14	3	13	2	0	16	76

児童福祉法の改正により、障がい児施設は、平成18年10月から契約制度へ移行。

八代児童相談所(単位:件)

理由別 施設別	家庭 引取り	就学	就職	訓練 終了	施設 変更	者 施設入所	死亡	その他	合 計
乳 児 院	0	0	0	0	4	0	0	0	4
児 童 養 護 施 設	9	0	6	0	3	0	0	0	18
情緒障害児短期治療施設	0	0	0	0	0	0	0	0	0
福祉型入所施設(知的障害)	2	0	1	0	3	3	0	0	9
福祉型入所施設(盲・聾・啞)	0	0	0	0	0	0	0	0	0
医療型入所施設(肢体不自由)	0	0	0	0	0	0	0	0	0
医療型入所施設(重症心身障害)	0	0	0	0	0	0	0	0	0
児 童 自 立 支 援 施 設	0	0	0	0	0	0	0	0	0
指 定 医 療 機 関 委 託	0	0	0	0	0	0	0	0	0
重症心身障がい児施設	0	0	0	0	0	1	0	0	1
里 親	0	0	0	0	0	0	0	0	0
合 計	11	0	7	0	10	4	0	0	32

児童福祉法の改正により、障がい児施設は、平成18年10月から契約制度へ移行。

5 登録里親・委託里親の状況

(1) 市郡別状況(平成27年3月31日現在)

福祉総合相談所(単位:人)

種別 市郡別	登録里親数					委託里親数	委託児童数				
	26年度				里親数		26年度		児童数		
	新規	転入	辞退	転出			新規委託	委託解除	男	女	計
熊本市	0	0	0	0	3	1	0	0	0	0	0
荒尾市	0	0	0	0	4		0	0	0	0	0
玉名市	1	0	0	0	5	0	0	1	1	0	1
天草市	3	0	0	0	6	0	0	0	0	0	0
山鹿市	1	0	0	0	7	4	1	6	5	2	7
菊池市	1	0	0	0	4	0	0	1	1	0	1
合志市	1	0	0	0	9	0	0	0	0	0	0
宇土市	1	0	0	0	4	0	0	0	0	0	0
上天草市	0	0	0	0	1	0	0	1	0	1	1
宇城市	0	0	0	0	5	1	0	1	1	0	1
阿蘇市	1	0	0	0	5	3	1	0	0	1	1
下益城郡	0	0	0	0	0	0	0	0	0	0	0
玉名郡	0	0	0	0	2	0	0	0	0	0	0
鹿本郡	0	0	0	0	7	2	2	1	0	3	3
菊池郡	1	0	0	0	6	2	4	1	5	0	5
阿蘇郡	1	0	0	0	7	1	0	0	0	0	0
上益城郡	0	0	0	0	0	0	0	0	0	0	0
天草郡	0	0	0	0	2	3	1	1	0	2	2
八代児相管内	0	0	0	0	0	3	5	4	1	8	9
県外	0	0	0	0	0	0	0	0	0	0	0
計	11	0	0	0	77	20	14	17	14	17	31

委託児童数については、ファミリーホームも含む

八代児童相談所(単位:人)

種別 市郡別	登録里親数					委託里親数	委託児童数				
	26年度				里親数		26年度		児童数		
	新規	転入	辞退	転出			新規委託	委託解除	男	女	計
八代市	2	0	0	0	7	0	0	0	0	0	0
人吉市	2	0	0	0	8	1	0	0	0	1	1
水俣市	0	0	0	0	0	0	0	0	0	0	0
八代郡	0	0	0	0	1	0	0	0	0	0	0
葦北郡	0	0	0	0	0	0	0	0	0	0	0
球磨郡	0	0	0	0	9	4	1	0	3	2	5
福総相管内	11	0	0	0	72	1	0	0	0	1	1
熊本市管内	0	0	0	0	3	0	0	0	0	0	0
県外	0	0	0	0	0	1	0	0	0	1	1
計	15	0	0	0	100	7	1	0	3	5	8

委託児童数については、ファミリーホームも含む

(2) 職業別状況(平成27年3月31日現在)

福祉総合相談所 (単位:人)

職業別 種別	農 業	建 設 業	製 造 業	卸 売 ・ 小 売 業	運 輸 ・ 通 信 業	電 水 気 ・ 道 ガ ス 業	サ ー ビ ス 業	公 務 員	そ の 他	計
登 録 里 親	5	3	5	5	5	3	22	12	17	77
委 託 里 親	1	3	1	1	1	0	5	3	5	20

八代児童相談所 (単位:人)

職業別 種別	農 業	建 設 業	製 造 業	卸 売 ・ 小 売 業	運 輸 ・ 通 信 業	電 水 気 ・ 道 ガ ス 業	サ ー ビ ス 業	公 務 員	そ の 他	計
登 録 里 親	4	1	0	1	1	0	1	6	6	20
委 託 里 親	1	0	0	0	1	0	0	0	5	7

(3) 委託児童の年齢別状況(平成27年3月31日)

福祉総合相談所 (単位:人)

	0歳	1~6歳	7~12歳	13~15歳	16歳以上	計
男		1	4	5	12	22
女		2	4	5	6	17

ファミリーホームへの委託も含む。

八代児童相談所 (単位:人)

	0歳	1~6歳	7~12歳	13~15歳	16歳以上	計
男	0	2	0	1	0	3
女	0	2	1	2	0	5

ファミリーホームへの委託も含む。

6 心理判定状況

(1)心理検査状況

福祉総合相談所 平成26年度 (単位:延べ人員)

検査別 対象	知能検査	発達検査	人格検査	その他の検査	計
児童	514	345	348	79	1,286
児童虐待 (再掲)	62	47	139	50	298
非行 (再掲)	35	0	70	12	117

八代児童相談所 平成26年度 (単位:延べ人員)

検査別 対象	知能検査	発達検査	人格検査	その他の検査	計
児童	202	151	54	22	429
児童虐待 (再掲)	15	7	31	8	61
非行 (再掲)	3	0	5	1	9

(2)心理面接・観察・心理療法実施状況

福祉総合相談所 平成26年度 (単位:延べ人員)

内容 対象	導面接・ 観察・指	ン心理 セラ リング 法・カ ウ	計
児童	2,200	1,252	3,452
児童虐待(再掲)	699	711	1,410
非行(再掲)	235	125	360
保護者	682	156	838
児童虐待(再掲)	265	90	355
非行(再掲)	94	9	103
その他	642	107	749
児童虐待(再掲)	339	92	431
非行(再掲)	73	11	84
計	3,524	1,515	5,039
児童虐待(再掲)	1,303	893	2,196
非行(再掲)	402	145	547

八代児童相談所 平成26年度 (単位:延べ人員)

内容 対象	導面接・ 観察・指	ン心理 セラ リング 法・カ ウ	計
児童	724	121	845
児童虐待(再掲)	172	63	235
非行(再掲)	31	19	50
保護者	388	22	410
児童虐待(再掲)	40	10	50
非行(再掲)	17	0	17
その他	336	16	352
児童虐待(再掲)	70	7	77
非行(再掲)	21	4	25
計	1,448	159	1,607
児童虐待(再掲)	282	80	362
非行(再掲)	69	23	92

7 知的障がい児療育手帳判定実施状況

平成26年度(単位:件)

福祉総合相談所

障がいの程度	A 1			A 2			B 1			B 2			非該当			合計		
	新規	再判定	計	新規	再判定	計	新規	再判定	計	新規	再判定	計	新規	再判定	計	新規	再判定	計
件数	12	62	74	10	36	46	30	58	88	178	111	289	45	38	83	275	305	580
構成比	12.8%			7.9%			15.2%			49.8%			14.3%			100.0%		

八代児童相談所

障がいの程度	A 1			A 2			B 1			B 2			非該当			合計		
	新規	再判定	計	新規	再判定	計	新規	再判定	計	新規	再判定	計	新規	再判定	計	新規	再判定	計
件数	4	11	15	7	13	20	15	27	42	86	47	133	8	11	19	120	109	229
構成比	6.6%			8.7%			18.3%			58.1%			8.3%			100.0%		

合計

障がいの程度	A 1			A 2			B 1			B 2			非該当			合計		
	新規	再判定	計	新規	再判定	計	新規	再判定	計	新規	再判定	計	新規	再判定	計	新規	再判定	計
件数	16	73	89	17	49	66	45	85	130	264	158	422	53	49	102	395	414	809
構成比	11.0%			8.2%			16.1%			52.2%			12.6%			100.0%		

8 子ども虐待防止支援事業

福祉総合相談所 平成26年度 (単位:延べ人員)

対象 活動名	児童	保護者	施設職員	計
らっこ・だっこ・なかま	43		65	108
ひだまりの会	17	23		40
計	60	23	65	148

9 1歳6か月児・3歳児精密健康診査及び事後指導(地域別・相談種別人員)

福祉総合相談所 平成26年度 (単位:実人員)

種別 地区		言語の遅れ	知的障がい	性格行動	自閉症	しつけ	その他	計
		G	M	C	A	S	X	
事後指導	有明	0	0	0	0	0	0	0
	鹿本	1	1	6	4	0	0	12
	菊池	0	0	0	0	0	0	0
	阿蘇	0	0	0	0	0	0	0
	上益城	2	0	2	1	0	0	5
	宇城	0	0	0	0	0	0	0
	天草	2	1	2	6	0	0	11
合計	5	2	10	11	0	0	28	

八代児童相談所 平成26年度 (単位:実人員)

種別 地区		言語の遅れ	知的障がい	性格行動	自閉症	しつけ	その他	計
		G	M	C	A	S	X	
事後指導	八代	0	2	1	2	0	0	5
	水俣	0	2	1	1	0	0	4
	人吉	0	3	19	3	0	0	25
	合計	0	7	21	6	0	0	34

10 医学的診断状況

福祉総合相談所 平成26年度 (単位:延べ人員)

	診察・指導	カウンセリング	その他	計
児童	282	5	1792	2079
児童虐待(再掲)	136	4	0	140
非行(再掲)	6	0	0	6
保護者	22	3	0	25
児童虐待(再掲)	9	3	0	12
非行(再掲)	0	0	0	0
その他	29	2	0	31
児童虐待(再掲)	19	1	0	20
非行(再掲)	1	0	0	1
計	333	10	1792	2135
児童虐待(再掲)	164	8	0	172
非行(再掲)	7	0	0	7

その他:特別児童扶養手当支給にかかる判定相談

八代児童相談所 平成26年度 (単位:延べ人員)

	診察・指導	カウンセリング	その他	計
児童	42	0	0	42
児童虐待(再掲)	8	0	0	8
非行(再掲)	3	0	0	3
保護者	31	0	0	31
児童虐待(再掲)	1	0	0	1
非行(再掲)	3	0	0	3
その他	9	0	0	9
児童虐待(再掲)	7	0	0	7
非行(再掲)	0	0	0	0
計	82	0	0	82
児童虐待(再掲)	16	0	0	16
非行(再掲)	6	0	0	6

その他:特別児童扶養手当支給にかかる判定相談

11 不登校総合対策事業の状況

(1) 年度別相談件数

福祉総合相談所 (単位:実人員)

年度	相談件数
16年度	104
17年度	69
18年度	58
19年度	95
20年度	63
21年度	42
22年度	42
23年度	25
24年度	29
25年度	15
26年度	17

(2) 平成26年度ケース内訳 福祉総合相談所

(ア) 学年・男女別状況

(単位:実人員)

学年	小学校							中学校				高等学校				計
	1	2	3	4	5	6	計	1	2	3	計	1	2	3	計	
男	0	1	0	2	2	0	5	3	1	1	5	2	0	0	2	12
女	0	0	0	0	1	1	2	2	1	0	3	0	0	0	0	5
計	0	1	0	2	3	1	7	5	2	1	8	2	0	0	2	17

(イ) 処遇状況

状 況	人 数
ふれあい心の友訪問	5
情緒障がい児通所指導	0
情緒障がい児短期治療施設入所	0
情緒障がい児短期治療施設通所	0
その他の施設入所	1
継続指導	11
助言指導	0
計	17

(ウ) 登校状況

登校状況	人数
登校	2
断続的な登校	6
進路決定	0
施設入所	1
自宅	6
他機関通所	0
その他	2
計	17

(エ) 進路状況

福祉総合相談所 (中3児童)

進学状態	人数
普通高校	1
定時制高校	0
通信制高校	1
専門学校	0
就職	0
在宅	0
その他	0
計	2

(3) ふれあい心の友訪問援助事業(ハートフルフレンド) 福祉総合相談所

(ア) 利用人員

(人)

	小1	小2	小3	小4	小5	小6	中1	中2	中3	高1	高2	高3	計
男	0	0	0	0	0	1	0	1	1	1	0	0	4
女	0	0	0	0	0	0	0	0	1	0	0	0	1
計	0	0	0	0	0	1	0	1	2	1	0	0	5

(イ) 終了後の状況 (人)

登校状況	人数
ほぼ毎日登校	2
断続的な登校	1
状態が変わらず	2
計	5

12 一時保護の状況

(1) 月別入所状況

平成26年度(単位:人)

男女別	月	4月	5月	6月	7月	8月	9月	10月	11月	12月	1月	2月	3月	年間
		男	実人員	4	5	5	7	7	10	5	3	7	5	
	延日数	79	125	223	317	255	210	288	273	225	48	142	87	2,272
女	実人員	1	7	1	5	12	6	2	4	3	5	6	6	58
	延日数	27	57	201	150	240	282	211	177	133	164	143	129	1,914
計	実人員	5	12	6	12	19	16	7	7	10	10	10	10	124
	延日数	106	182	424	467	495	492	499	450	358	212	285	216	4,186
1日平均		3.5	5.9	14.1	15.1	16.0	16.4	16.1	15.0	11.5	6.8	10.2	7.0	11.5

(2) 年齢別状況

平成26年度(単位:人)

種別	年齢	1	2	3	4	5	6	7	8	9	10	11	12	13	14	15	16	17	18	計
		虐待				4	2	1	4	2	7	3	9	8	8	5	8	8	1	
養護	その他			2	3		1	1	2	7	1		1	3		2	2			25
	計			6	5	1	5	3	9	10	10	8	9	8	8	10	3	2		97
心身障害																				
く犯・触法										1				2	4	2				9
健全育成										1		2	2	2	3	1	2			13
その他													1		2	2				5
計				6	5	1	5	3	9	12	10	10	12	12	17	15	5	2		124

年齢は入所時で集計

(3) 年度別状況

(単位:人)

年度	男女	実人員			延日数			一日平均入所人員	一人平均入所日数
		男	女	計	男	女	計		
平成19年度		98	80	178	3,141	2,934	6,075	16.6	34.1
平成20年度		110	95	205	3,399	3,297	6,696	18.3	32.7
平成21年度		116	85	201	3,068	2,311	5,379	14.7	26.8
平成22年度		100	118	218	2,363	2,769	5,132	14.1	23.5
平成23年度		103	106	209	2,439	2,363	4,802	13.2	23.0
平成24年度		79	60	139	2,284	1,611	3,895	10.7	28.0
平成25年度		61	56	117	2,027	1,738	3,765	10.3	32.2
平成26年度		66	58	124	2,272	1,914	4,186	11.5	33.8

平成24年度以降は熊本市児相分を除く

(4) 月別・種別保護状況

月	区分	養護		心(精)	く犯・触法	健全育成	その他	計
		虐待	その他					
4月	実人員	1	4					5
	在所人員							
	延日数	18	88					106
5月	実人員	5	6			1		12
	在所人員	1	4					5
	延日数	84	92			6		182
6月	実人員	5			1			6
	在所人員	5	6					11
	延日数	233	173		18			424
7月	実人員	9	2			1		12
	在所人員	8	5					13
	延日数	361	91			15		467
8月	実人員	9	5		3	2		19
	在所人員	12	1			1		14
	延日数	343	84		26	42		495
9月	実人員	11	1		2	2		16
	在所人員	10	3			2		15
	延日数	304	77		16	95		492
10月	実人員	4			2	1		7
	在所人員	12	3		1	4		20
	延日数	368	45		19	67		499
11月	実人員	5				2		7
	在所人員	10	1		2	3		16
	延日数	320	7		37	86		450
12月	実人員	7	1				2	10
	在所人員	11			1	1		13
	延日数	318	12		1	11	16	358
1月	実人員	7	1				2	10
	在所人員	5						5
	延日数	186	19				7	212
2月	実人員	7	1			2		10
	在所人員	6	1					7
	延日数	211	29			45		285
3月	実人員	2	4		1	2	1	10
	在所人員	4				2		6
	延日数	79	20		27	87	3	216
年間	実人員	72	25			13	5	124
	延日数	2,825	737		144	454	26	4,186

(5) 保護児童入所経路

種別	虐待	虐待以外	計
警察署	6	8	14
県・市福祉事務所	20	2	22
町村	4		4
学校	14	3	17
児童委員			
児童福祉施設	1	10	11
里親	2	1	3
保健センター			
他児童相談所	1		1
家庭	15	24	39
その他	9	4	13
計	72	52	124

* その他は近隣、知人、保健所、保育園、病院等です。

(6) 保護児童退所状況

種別	虐待	虐待以外	計
児童養護施設入所	29	7	36
情緒障害児短期治療施設	2	2	4
児童自立支援施設入所		7	7
知的障害児施設入所	6	1	7
家庭復帰	13	24	37
他の相談所へ送致	1	1	2
家庭裁判所に送致		2	2
その他	19	5	24
年度未在籍	2	3	5
計	72	52	124

* その他は病院、親戚、元の施設、里親等です。

身体障がい者（児）更生相談

1 所内・巡回での相談、判定内容状況

(ア) 身体障がい者福祉（18歳未満を除く）

平成26年度（単位：件）

	取 扱 実 人 員	相談内容							計
		自立支 援医療	補装具	手帳	職業	施設	生活	その他	
来所	4,690	3,487	1,470	0	0	0	0	0	4,957
巡回	29	0	28	3	0	0	0	1	32

平成26年度（単位：件）

	判定内容								判定書 交付 件数
	医学的判定				心理判定	職能判定	その他 の判定	計	
	自立支 援医療	補装具	医療	手帳					
来所	3,486	1,471	0	0	0	0	0	4,957	4,767
巡回	0	24	1	0	0	0	0	25	0

本表は福祉行政報告例「第17身体障害者更生相談所における処理」から作成

来所は書類判定の件数を含む

相談内容及び判定内容は、平成26年度に決裁が完了した件数を計上

判定書交付件数は平成26年度に交付（決裁が完了）した件数を計上

判定書交付件数の詳細は（4）自立支援医療費の障害別給付判定（5）補装具費判定件数を参照

(イ) 児童福祉（18歳未満）

平成26年度（単位：件）

	取 扱 実 人 員	相談内容						計
		補装具	手帳	職業	施設	生活	その他	
来所	546	261	1	0	0	0	488	750
巡回	2	2	0	0	0	0	0	2

平成26年度（単位：件）

	判定内容							判定書 交付 件数
	医学的判定			心理判定	職能判定	その他 の判定	計	
	補装具	医療	手帳					
来所	261	0	1	0	0	299	561	251
巡回	2	0	0	0	0	0	2	0

相談内容のその他は、一時保護児童の視力・聴力検査、乳幼児の聴覚・言語相談件数を計上

判定内容のその他の判定は、乳幼児の聴覚相談における医師診察件数を計上

判定書交付件数の詳細は（5）補装具費判定件数を参照

2 所内相談の内容別・地域別内訳

(1) 肢体不自由の相談(整形外科)

(ア) 身体障がい者福祉

平成26年度(単位:件)

内容	補装具関係									手帳関係		その他			合計	実人員	
	義肢装具	骨格構造義肢	座位保持装置	車椅子	電動車椅子	歩行器	クッション	重度障害者用 意思伝達装置	その他	適合判定	新規相談	変更相談	施設入所	医療相談			その他
市郡別																	
熊本市	4	0	0	0	0	0	0	0	0	2	0	0	0	0	0	6	6
八代市	38	6	0	20	1	0	1	1	3	2	0	0	0	0	0	72	72
人吉市	13	2	0	10	0	0	0	1	0	2	0	0	0	0	0	28	27
荒尾市	31	7	1	4	1	0	0	1	1	7	0	0	0	0	0	53	47
水俣市	9	3	3	7	1	0	1	2	0	2	0	0	0	0	0	28	27
玉名市	30	6	2	9	1	0	0	0	1	3	0	0	0	0	0	52	51
山鹿市	19	4	3	10	5	0	1	0	3	1	0	0	0	0	0	46	47
菊池市	18	7	5	3	0	0	0	0	0	6	0	0	0	0	0	39	35
宇土市	17	2	2	5	0	0	0	0	0	7	0	0	0	0	0	33	31
上天草市	8	0	1	5	0	0	0	3	0	2	0	0	0	0	0	19	18
宇城市	23	8	5	11	0	0	0	0	0	5	0	0	0	0	0	52	50
阿蘇市	12	7	1	6	1	0	0	0	2	5	0	0	0	0	0	34	30
天草市	39	5	3	19	1	0	0	1	1	6	0	0	0	0	0	75	67
合志市	21	2	2	11	4	2	0	0	10	7	0	0	0	0	0	59	57
(市計)	282	59	28	120	15	2	3	9	21	57	0	0	0	0	0	596	565
下益城郡	2	0	0	1	1	0	0	0	1	0	0	0	0	0	0	5	5
玉名郡	15	4	1	5	1	0	0	0	2	2	0	0	0	0	0	30	28
菊池郡	21	9	0	4	3	0	0	0	2	7	0	0	0	0	0	46	41
阿蘇郡	25	5	2	4	0	0	0	0	0	3	0	0	0	0	0	39	38
上益城郡	35	13	1	17	2	0	0	2	7	11	0	0	0	0	1	89	80
八代郡	3	0	1	5	0	0	0	0	1	0	0	0	0	0	0	10	9
葦北郡	8	1	3	4	0	2	0	1	0	1	0	0	0	0	0	20	18
球磨郡	23	4	2	16	1	0	1	0	1	0	0	0	0	0	0	48	46
天草郡	4	0	0	2	0	0	0	0	0	0	0	0	0	0	0	6	6
(郡計)	136	36	10	58	8	2	1	3	14	24	0	0	0	0	1	293	271
県外	0	0	0	1	1	0	0	0	0	0	0	0	0	0	0	2	2
総計	418	95	38	179	24	4	4	12	35	81	0	0	0	0	1	891	838

(1) 肢体不自由の相談(整形外科)

(イ) 児童福祉

平成26年度(単位:件)

内容	補装具関係										手帳関係		その他			合計	実人員		
	義肢装具	骨格構造義肢	座位保持装置	座位保持椅子	車椅子	電動車椅子	歩行器	クッション	意思伝達装置	重度障害者用	その他	適合判定	新規相談	変更相談	施設入所			医療相談	その他
市郡別																			
熊本市	0	0	0	0	0	0	0	0	0	0	0	0	0	0	0	0	0	0	0
八代市	19	2	1	0	5	0	0	0	0	0	1	0	0	0	0	0	0	28	19
人吉市	0	0	1	1	0	0	0	0	0	0	0	0	0	0	0	0	0	2	2
荒尾市	2	0	1	1	2	0	0	0	0	0	0	0	0	0	0	0	0	6	4
水俣市	2	0	1	1	1	0	0	0	0	0	0	0	0	0	0	0	0	5	4
玉名市	9	0	3	4	2	0	0	0	0	0	0	0	0	0	0	0	0	18	12
山鹿市	1	0	2	0	1	4	0	0	0	2	0	0	0	0	0	0	0	10	9
菊池市	9	0	4	0	2	0	0	0	0	0	2	0	0	0	0	0	0	17	12
宇土市	8	0	3	1	4	0	0	0	0	1	0	0	0	0	0	0	0	17	10
上天草市	9	0	1	1	2	0	0	0	0	0	0	0	0	0	0	0	0	13	9
宇城市	14	1	5	2	2	0	0	0	0	0	0	0	0	0	0	0	0	24	18
阿蘇市	0	0	0	0	2	1	0	0	0	1	0	0	0	0	0	0	0	4	4
天草市	6	0	2	0	6	0	0	0	0	0	0	0	0	0	0	0	0	14	11
合志市	0	0	5	1	4	0	1	0	0	0	0	0	0	0	0	0	0	11	9
(市計)	79	3	29	12	33	5	1	0	0	4	3	0	0	0	0	0	0	169	123
下益城郡	2	0	0	0	0	0	0	0	0	0	0	0	0	0	0	0	0	2	1
玉名郡	0	0	1	1	3	0	0	0	0	0	0	0	0	0	0	0	0	5	5
菊池郡	7	0	3	2	1	1	0	0	0	0	0	0	0	0	0	0	0	14	8
阿蘇郡	0	0	0	0	0	0	0	0	0	0	0	0	0	0	0	0	0	0	0
上益城郡	6	0	6	3	4	0	1	0	0	1	0	0	0	0	0	0	0	21	15
八代郡	3	0	0	2	1	0	0	0	0	0	0	0	0	0	0	0	0	6	5
葦北郡	4	0	2	2	0	0	0	0	0	0	0	0	0	0	0	0	0	8	5
球磨郡	2	0	5	0	1	0	0	0	0	0	0	0	0	0	0	0	0	8	7
天草郡	3	0	0	0	0	0	0	0	0	0	0	0	0	0	0	0	0	3	2
(郡計)	27	0	17	10	10	1	1	0	0	1	0	0	0	0	0	0	0	67	48
県外	0	0	0	0	0	0	0	0	0	0	0	0	0	0	0	0	0	0	0
総計	106	3	46	22	43	6	2	0	0	5	3	0	0	0	0	0	0	236	171

(2) 聴覚障がい相談(耳鼻科)

(ア) 身体障がい者福祉

(イ) 児童福祉

平成26年度(単位:件)

内容 市郡別	(ア) 者							(イ) 児								
	補装 具費		手帳 関係		その他		合計	実 人員	補装 具費		手帳 関係		その他		合計	実 人員
	補 聴 器	新 規 相 談	変 更 相 談	医 療 相 談	そ の 他	補 聴 器			新 規 相 談	変 更 相 談	医 療 相 談	そ の 他				
熊本市	0	0	0	0	0	0	0	0	0	0	0	0	0	0	0	
八代市	62	0	0	0	0	62	62	2	1	0	0	0	0	3	3	
人吉市	9	0	0	0	0	9	9	0	0	0	0	0	0	0	0	
荒尾市	29	0	0	0	0	29	28	3	0	0	0	0	0	3	2	
水俣市	17	0	0	0	0	17	17	0	0	0	0	0	0	0	0	
玉名市	54	0	0	0	0	54	54	2	0	0	0	0	0	2	2	
山鹿市	20	0	0	0	0	20	20	1	0	0	0	0	0	1	1	
菊池市	22	0	0	0	0	22	22	1	0	0	0	0	0	1	1	
宇土市	30	0	0	0	0	30	30	1	0	0	0	0	0	1	1	
上天草市	18	0	0	0	0	18	18	0	0	0	0	0	0	0	0	
宇城市	48	0	0	0	0	48	48	1	0	0	0	0	0	1	1	
阿蘇市	19	0	0	0	0	19	19	2	0	0	0	0	0	2	2	
天草市	32	0	0	0	0	32	32	1	0	0	0	0	0	1	1	
合志市	15	0	0	0	0	15	15	0	0	0	0	0	0	0	0	
(市計)	375	0	0	0	0	375	374	14	1	0	0	0	0	15	14	
下益城郡	17	0	0	0	0	17	17	0	0	0	0	0	0	0	0	
玉名郡	37	0	0	0	0	37	37	1	0	0	0	0	0	1	1	
菊池郡	21	0	0	1	0	22	22	2	0	0	0	0	0	2	2	
阿蘇郡	29	0	0	0	0	29	29	2	0	0	0	0	0	2	2	
上益城郡	44	0	0	0	0	44	44	3	0	0	0	0	0	3	3	
八代郡	2	0	0	0	0	2	2	0	0	0	0	0	0	0	0	
葦北郡	24	0	0	0	0	24	24	0	0	0	0	0	0	0	0	
球磨郡	18	0	0	0	0	18	18	3	0	0	0	0	0	3	3	
天草郡	9	0	0	0	0	9	9	0	0	0	0	0	0	0	0	
(郡計)	201	0	0	1	0	202	202	11	0	0	0	0	0	11	11	
県外	0	0	0	0	0	0	0	0	0	0	0	0	0	0	0	
総計	576	0	0	1	0	577	576	25	1	0	0	0	0	26	25	

(3) 視覚障がい相談(眼科)

(ア) 身体障がい者福祉

(イ) 児童福祉

平成26年度(単位:件)

内容 市郡別	(ア) 者								(イ) 児								
	補装具費		手帳関係		その他			合計	実人員	補装具費		手帳関係		その他		合計	実人員
	義眼・眼鏡	新規相談	変更相談	施設入所	医療相談	その他	義眼・眼鏡			新規相談	変更相談	医療相談	その他				
熊本市	0	0	0	0	0	0	0	0	0	0	0	0	0	0	0	0	
八代市	1	0	0	0	0	0	1	1	0	0	0	0	0	0	0	0	
人吉市	1	0	0	0	0	0	1	1	0	0	0	0	0	0	0	0	
荒尾市	0	0	0	0	0	0	0	0	0	0	0	0	0	0	0	0	
水俣市	0	0	0	0	0	0	0	0	0	0	0	0	0	0	0	0	
玉名市	0	0	0	0	0	0	0	0	0	0	0	0	0	0	0	0	
山鹿市	0	0	0	0	0	0	0	0	0	0	0	0	0	0	0	0	
菊池市	0	0	0	0	0	0	0	0	0	0	0	0	0	0	0	0	
宇土市	0	0	0	0	0	0	0	0	0	0	0	0	0	0	0	0	
上天草市	0	0	0	0	0	0	0	0	0	0	0	0	0	0	0	0	
宇城市	0	0	0	0	0	0	0	0	0	0	0	0	0	0	0	0	
阿蘇市	1	0	0	0	0	0	1	1	0	0	0	0	0	0	0	0	
天草市	0	0	0	0	0	0	0	0	0	0	0	0	0	0	0	0	
合志市	0	0	0	0	0	0	0	0	0	0	0	0	0	0	0	0	
(市計)	3	0	0	0	0	0	3	3	0	0	0	0	0	0	0	0	
下益城郡	0	0	0	0	0	0	0	0	0	0	0	0	0	0	0	0	
玉名郡	0	0	0	0	0	0	0	0	0	0	0	0	0	0	0	0	
菊池郡	0	0	0	0	0	0	0	0	0	0	0	0	0	0	0	0	
阿蘇郡	0	0	0	0	0	0	0	0	0	0	0	0	0	0	0	0	
上益城郡	0	0	0	0	0	0	0	0	0	0	0	0	0	0	0	0	
八代郡	0	0	0	0	0	0	0	0	0	0	0	0	0	0	0	0	
葦北郡	0	0	0	0	0	0	0	0	0	0	0	0	0	0	0	0	
球磨郡	0	0	0	0	0	0	0	0	0	0	0	0	0	0	0	0	
天草郡	0	0	0	0	0	0	0	0	0	0	0	0	0	0	0	0	
(郡計)	0	0	0	0	0	0	0	0	0	0	0	0	0	0	0	0	
県外	0	0	0	0	0	0	0	0	0	0	0	0	0	0	0	0	
総計	3	0	0	0	0	0	3	3	0	0	0	0	0	0	0	0	

(4) 自立支援医療費の障がい別給付判定

(ア) 身体障がい者福祉

平成26年度(単位:件)

内容 市郡別	じん臓		心臓		肢体不自由		その他		合計
	新規	継続	新規	継続	新規	継続	新規	継続	
熊本市	0	0	0	0	0	0	0	0	0
八代市	71	281	22	0	17	1	1	1	394
人吉市	15	37	15	0	9	0	2	0	78
荒尾市	24	45	85	0	18	0	3	0	175
水俣市	16	4	4	0	3	0	0	0	27
玉名市	43	175	56	0	38	0	5	2	319
山鹿市	40	167	58	0	13	0	4	1	283
菊池市	26	215	60	0	16	1	1	4	323
宇土市	21	91	38	0	1	0	0	0	151
上天草市	22	25	25	0	8	0	0	0	80
宇城市	35	102	66	0	4	0	2	1	210
阿蘇市	19	25	19	0	14	0	0	0	77
天草市	33	24	21	0	28	0	1	0	107
合志市	21	61	42	0	10	0	2	0	136
(市計)	386	1,252	511	0	179	2	21	9	2,360
下益城郡	9	36	10	0	7	0	0	0	62
玉名郡	17	105	65	0	10	1	0	1	199
菊池郡	27	161	32	0	14	0	2	0	236
阿蘇郡	18	123	41	0	12	1	2	0	197
上益城郡	47	76	82	0	22	1	1	0	229
八代郡	5	24	2	0	4	0	0	0	35
葦北郡	10	22	5	0	1	0	2	0	40
球磨郡	38	35	14	0	19	1	2	1	110
天草郡	1	14	2	0	1	0	0	0	18
(郡計)	172	596	253	0	90	4	9	2	1,126
合計	558	1,848	764	0	269	6	30	11	3,486
総計	2,406		764		275		41		3,486

(5) 補装具費判定件数

(ア) 身体障がい者福祉

平成26年度(単位:件)

内容 市郡別	義肢 装具	骨格 構造 義肢	座位 保持 装置	車椅子	電動 車椅子	歩行器	義眼 眼鏡	補聴器	クッ ション	重度障害 者用意思 伝達装置	その他	合計
熊本市	2	0	0	0	0	0	0	0	0	0	0	2
八代市	38	4	0	20	1	0	1	61	1	1	0	127
人吉市	13	2	0	10	0	0	1	9	0	1	0	36
荒尾市	28	4	1	4	1	0	0	29	0	1	0	68
水俣市	9	2	3	7	1	0	0	17	1	1	0	41
玉名市	28	4	2	9	1	0	0	54	0	0	0	98
山鹿市	18	3	3	10	5	0	0	20	1	0	0	60
菊池市	14	5	5	3	0	0	0	22	0	0	0	49
宇土市	14	1	1	5	0	0	0	30	0	0	0	51
上天草市	8	0	1	5	0	0	0	18	0	2	0	34
宇城市	22	5	4	11	0	0	0	48	0	0	0	90
阿蘇市	11	4	1	6	1	0	1	19	0	0	0	43
天草市	35	5	3	19	1	0	0	32	0	1	0	96
合志市	18	1	2	11	4	1	0	15	0	0	0	52
(市計)	258	40	26	120	15	1	3	374	3	7	0	847
下益城郡	2	0	0	1	1	0	0	17	0	0	0	21
玉名郡	15	2	1	5	1	0	0	37	0	0	0	61
菊池郡	19	5	0	4	3	0	0	21	0	0	0	52
阿蘇郡	22	3	2	4	0	0	0	29	0	0	0	60
上益城郡	32	9	1	17	2	0	0	44	0	1	0	106
八代郡	3	0	1	5	0	0	0	2	0	0	0	11
葦北郡	8	1	3	4	0	1	0	24	0	1	0	42
球磨郡	23	3	2	16	1	0	0	18	1	0	0	64
天草郡	4	0	0	2	0	0	0	9	0	0	0	15
(郡計)	128	23	10	58	8	1	0	201	1	2	0	432
県外	0	0	0	1	1	0	0	0	0	0	0	2
総計	386	63	36	179	24	2	3	575	4	9	0	1,281

(5) 補装具費判定件数

(イ) 児童福祉

平成26年度(単位:件)

内容 市郡別	義肢 装具	骨格 構造 義肢	座位 保持 装置	座位 保持 椅子	車椅子	電動 車椅子	歩行器	義眼 眼鏡	補聴器	クッ ション	重度障害 者用意思 伝達装置	合計
熊本市	0	0	0	0	0	0	0	0	0	0	0	0
八代市	19	1	1	0	5	0	0	0	2	0	0	28
人吉市	0	0	2	1	0	0	0	0	0	0	0	3
荒尾市	2	0	1	1	2	0	0	0	3	0	0	9
水俣市	2	0	1	1	1	0	0	0	0	0	0	5
玉名市	9	0	3	4	2	0	0	0	2	0	0	20
山鹿市	1	0	2	0	1	4	0	0	1	0	0	9
菊池市	7	0	4	0	2	0	0	0	1	0	0	14
宇土市	8	0	3	1	4	0	0	0	1	0	0	17
上天草市	9	0	1	1	2	0	0	0	0	0	0	13
宇城市	14	0	5	2	2	0	0	0	1	0	0	24
阿蘇市	0	0	0	0	2	1	0	0	2	0	0	5
天草市	6	0	2	0	6	0	0	0	1	0	0	15
合志市	0	0	5	1	4	0	1	0	0	0	0	11
(市計)	77	1	30	12	33	5	1	0	14	0	0	173
下益城郡	2	0	0	0	0	0	0	0	0	0	0	2
玉名郡	0	0	1	1	3	0	0	0	1	0	0	6
菊池郡	7	0	3	2	1	1	0	0	3	0	0	17
阿蘇郡	0	0	0	0	0	0	0	0	2	0	0	2
上益城郡	6	0	6	3	4	0	1	0	3	0	0	23
八代郡	3	0	0	2	1	0	0	0	0	0	0	6
葦北郡	4	0	2	2	0	0	0	0	0	0	0	8
球磨郡	2	0	5	0	1	0	0	0	3	0	0	11
天草郡	3	0	0	0	0	0	0	0	0	0	0	3
(郡計)	27	0	17	10	10	1	1	0	12	0	0	78
県外	0	0	0	0	0	0	0	0	0	0	0	0
総計	104	1	47	22	43	6	2	0	26	0	0	251

(6) 補装具適合判定件数(製品検査)

(ア) 身体障がい者福祉

平成26年度(単位:件)

	義手	義足	装具	座位保持装置	車椅子	電動車椅子	歩行器	補聴器	義眼鏡	クッション	重度障害者用意思伝達装置	合計
製品数	19	120	305	42	156	22	2	567	1	4	9	1,247
実人員	18	111	290	41	156	22	2	566	1	4	9	1,220

(イ) 児童福祉

平成26年度(単位:件)

	義手	義足	装具	座位保持装置	座位保持椅子	車椅子	電動車椅子	歩行器	補聴器	義眼鏡	クッション	重度障害者用意思伝達装置	合計
製品数	1	3	102	47	11	41	3	0	22	0	0	0	230
実人員	1	2	67	40	11	40	3	0	22	0	0	0	186

(7) 聴覚及び言語相談の年度別推移

(ア) 聴覚相談・指導

(単位:件)

年度	取扱実人員	取扱延人員	聴力検査件数
22	303	371	577
23	288	343	517
24	374	441	590
25	299	345	506
26	256	299	400

(イ) 言語相談・指導

(単位:件)

年度	取扱実人員	取扱延人員	検査指導件数
22	5	5	7
23	1	1	1
24	9	9	9
25	3	3	3
26	1	1	1

3 補装具製作・修理実績

平成26年度(単位:円)

補装具種別		区分		法適用				その他				合計	
		購入		修理		購入		修理		合計			
		件数	金額	件数	金額	件数	金額	件数	金額	件数	金額		
義足	大腿義足	1	631,451	1	53,065					2	684,516		
	下腿義足	1	246,646							1	246,646		
義手	前腕義手	1	240,615							1	240,615		
装具	短下肢装具	1	43,507							1	43,507		
その他	歩行補助つえ (松葉つえ)	1	3,458							1	3,458		
合計		5	1,165,677	1	53,065					6	1,218,742		

4 身体障がい者(児)巡回相談実績

平成26年度(単位:件)

実施日	実施場所	市町村	実 人 員	科目別		相 談 内 容										合 計
				肢 体 不 自 由	更 生 相 談	身 障 手 帳	一 般 医 療	自 立 支 援 医 療	補 装 具	職 業	施 設	生 活	年 金	そ の 他		
6月23日	山鹿市	山鹿市	6	6	0	0	0	0	6	0	0	0	0	0	0	6
		菊池市	1	1	0	0	0	0	1	0	0	0	0	0	0	1
7月16日	天草市	天草市	6	6	0	0	0	0	7	0	0	0	0	0	0	7
7月31日	阿蘇市	阿蘇市	1	1	0	0	0	0	1	0	0	0	0	0	0	1
8月20日	山都町	山都町	4	4	0	0	0	0	6	0	0	0	0	0	0	6
10月6日	人吉市	人吉市	4	4	0	1	0	0	3	0	0	0	0	0	0	4
		錦町	1	1	0	1	0	0	0	0	0	0	0	0	0	1
		湯前町	1	1	0	0	0	0	1	0	0	0	0	0	0	1
		五木村	1	1	0	1	0	0	0	0	0	0	0	0	0	1
		あさぎり町	1	1	0	0	0	0	1	0	0	0	0	0	0	1
10月16日	芦北町	水俣市	1	1	0	0	0	0	1	0	0	0	0	0	0	1
		芦北町	1	1	0	0	1	0	0	0	0	0	0	0	0	1
		津奈木町	1	1	0	0	0	0	1	0	0	0	0	0	0	1
11月7日	天草市	天草市	2	2	0	0	0	0	2	0	0	0	0	0	0	2
合計			31	31	0	3	1	0	30	0	0	0	0	0	0	34

5 身体障害者手帳所持者数(平成26年度末)

熊本県(熊本市を除く)

(単位:人)

		1級	2級	3級	4級	5級	6級	計
視覚障害	18歳未満	8	1	2	4	4	0	19
	18歳以上	1,798	1,292	310	304	526	447	4,677
	計	1,806	1,293	312	308	530	447	4,696
聴覚・平衡機能障害	18歳未満	1	43	22	10	0	40	116
	18歳以上	221	1,686	930	1,445	34	2,519	6,835
	計	222	1,729	952	1,455	34	2,559	6,951
音声・言語・そしゃく機能障害	18歳未満			1				1
	18歳以上	7	50	324	186			567
	計	7	50	325	186			568
肢体不自由	18歳未満	259	91	45	34	19	8	456
	18歳以上	6,096	6,038	6,497	9,357	3,309	1,676	32,973
	計	6,355	6,129	6,542	9,391	3,328	1,684	33,429
内部障害	18歳未満	58		26	12			96
	18歳以上	10,767	90	1,420	6,743			19,020
	計	10,825	90	1,446	6,755			19,116
計	18歳未満	326	135	96	60	23	48	688
	18歳以上	18,889	9,156	9,481	18,035	3,869	4,642	64,072
	計	19,215	9,291	9,577	18,095	3,892	4,690	64,760

(平成25年度末 65,811)

熊本市

(単位:人)

		1級	2級	3級	4級	5級	6級	計
視覚障害	18歳未満	10	3	1	3	7	1	25
	18歳以上	830	596	132	114	214	116	2,002
	計	840	599	133	117	221	117	2,027
聴覚・平衡機能障害	18歳未満	2	35	18	3	0	22	80
	18歳以上	105	758	352	490	12	923	2,640
	計	107	793	370	493	12	945	2,720
音声・言語・そしゃく機能障害	18歳未満	0	0	2	2			4
	18歳以上	12	16	168	82			278
	計	12	16	170	84			282
肢体不自由	18歳未満	192	53	25	13	13	8	304
	18歳以上	2,810	2,607	2,689	4,069	1,376	734	14,285
	計	3,002	2,660	2,714	4,082	1,389	742	14,589
内部障害	18歳未満	74	0	28	12			114
	18歳以上	5,808	59	847	4,721			11,435
	計	5,882	59	875	4,733			11,549
計	18歳未満	278	91	74	33	20	31	527
	18歳以上	9,565	4,036	4,188	9,476	1,602	1,773	30,640
	計	9,843	4,127	4,262	9,509	1,622	1,804	31,167

(平成25年度末 31,078)

熊本県・熊本市合計

(単位:人)

		1級	2級	3級	4級	5級	6級	計
視覚障害	18歳未満	18	4	3	7	11	1	44
	18歳以上	2,628	1,888	442	418	740	563	6,679
	計	2,646	1,892	445	425	751	564	6,723
聴覚・平衡機能障害	18歳未満	3	78	40	13	0	62	196
	18歳以上	326	2,444	1,282	1,935	46	3,442	9,475
	計	329	2,522	1,322	1,948	46	3,504	9,671
音声・言語・そしゃく機能障害	18歳未満	0	0	3	2			5
	18歳以上	19	66	492	268			845
	計	19	66	495	270			850
肢体不自由	18歳未満	451	144	70	47	32	16	760
	18歳以上	8,906	8,645	9,186	13,426	4,685	2,410	47,258
	計	9,357	8,789	9,256	13,473	4,717	2,426	48,018
内部障害	18歳未満	132	0	54	24			210
	18歳以上	16,575	149	2,267	11,464			30,455
	計	16,707	149	2,321	11,488			30,665
計	18歳未満	604	226	170	93	43	79	1,215
	18歳以上	28,454	13,192	13,669	27,511	5,471	6,415	94,712
	計	29,058	13,418	13,839	27,604	5,514	6,494	95,927

(平成25年度末 96,889)

身体障害者手帳交付件数の推移(県交付分)

(単位:件)

	H23年度		H24年度		H25年度		H26年度	
	交付件数	(対前年比)	交付件数	(対前年比)	交付件数	(対前年比)	交付件数	(対前年比)
新規交付件数	3,960	(99.6%)	4,083	(103.1%)	3,772	(92.4%)	3,217	(85.3%)
再交付件数	2,883	(96.2%)	2,947	(102.2%)	2,724	(92.4%)	2,502	(91.9%)
計	6,843	(98.1%)	7,030	(102.7%)	6,496	(92.4%)	5,719	(88.0%)

知的障がい者更生相談

1 相談・判定内容の推移

(単位:件)

年度	受付	取扱人員	相談内容							判定内容				判定書交付件数					
			施設	職歴委託	職業	医療保健	生活	教育	療育手帳	その他	計	医学的判定	心理学的判定	職能的判定	その他の判定	計	療育手帳	その他	計
22	来所	444	7		1	1	5	1	418	11	44	177	413		590		412		412
	巡回	77						74	1	75	27	76		103		74	2	76	
	計	521	7		1	1	5	492	12	519	204	489		693		486	2	488	
	構成比		1.3%	0.2%	0.2%	1.0%	0.2%	94.8%	2.3%	100.0%	29.4%	70.6%		100.0%		99.6%	0.4%	100.0%	
23	来所	389	1			1		387		39	171	387		558		382		382	
	巡回	63						63		63	15	63		78		63		63	
	計	452	1			1		450		452	186	450		636		445		445	
	構成比		0.2%			0.2%		99.6%		100.0%	29.2%	70.8%		100.0%		100.0%		100.0%	
24	来所	275	1	3	1			271		276	131	289		400		265		265	
	巡回	76						76		76	29	76		105		76		76	
	計	351	1	3	1			347		352	160	345		505		341		341	
	構成比		0.3%	0.9%	0.3%			98.5%		100.0%	31.7%	68.3%		100.0%		100.0%		100.0%	
25	来所	290	1					289		290	130	289		419		280		280	
	巡回	64	1					63		64	22	63		85		63		63	
	計	354	2					352		354	152	352		504		343		343	
	構成比		0.6%					99.4%		100.0%	30.2%	69.8%		100.0%		100.0%		100.0%	
26	来所	300			1			299		300	142	299		441		286		286	
	巡回	56						56		56	19	56		75		56		56	
	計	356						355		356	161	355		516		342		342	
	構成比				0.1%			99.9%		100.0%	31.2%	68.8%		100.0%		100.0%		100.0%	

本表は福祉行政報告書「第27 知的障がい者更生相談所における処理」から作成。
 (巡回は巡回相談及び在宅訪問診査等の訪問調査の合計件数を計上)

2 療育手帳の判定状況

平成26年度（単位：件）

(1) 知的障がい者判定件数（県全体）

障がいの程度	A 1			A 2			B 1			B 2			非該当			合計		
	新規	再判定	計	新規	再判定	計	新規	再判定	計	新規	再判定	計	新規	再判定	計	新規	再判定	計
件数	4	39	43	12	41	53	53	57	110	64	72	136	11	2	13	144	211	355
構成比	12.1%			14.9%			31.0%			38.3%			3.7%			100.0%		

(2) 知的障がい児判定件数（福祉総合相談所判定分）

障がいの程度	A 1			A 2			B 1			B 2			非該当			合計		
	新規	再判定	計	新規	再判定	計	新規	再判定	計	新規	再判定	計	新規	再判定	計	新規	再判定	計
件数	12	62	74	10	36	46	30	58	88	178	111	289	45	38	83	275	305	580
構成比	12.8%			7.9%			15.2%			49.8%			14.3%			100.0%		

児童相談 7 知的障がい児療育手帳判定実施状況の再掲

(八) 代児重相談所判定分

障がいの程度	A 1			A 2			B 1			B 2			非該当			合計		
	新規	再判定	計	新規	再判定	計	新規	再判定	計	新規	再判定	計	新規	再判定	計	新規	再判定	計
件数	4	11	15	7	13	20	15	27	42	86	47	133	8	11	19	120	109	229
構成比	6.6%			8.7%			18.3%			58.1%			8.3%			100.0%		

児童相談 7 知的障がい児療育手帳判定実施状況の再掲

(3) 知的障がい者（児）判定件数（県全体）

障がいの程度	A 1			A 2			B 1			B 2			非該当			合計		
	新規	再判定	計	新規	再判定	計	新規	再判定	計	新規	再判定	計	新規	再判定	計	新規	再判定	計
件数	20	112	132	29	90	119	98	142	240	328	230	558	64	51	115	539	625	1,164
構成比	11.3%			10.2%			20.6%			47.9%			9.9%			100.0%		

障がいの程度：A 1（最重度）、A 2（重度）、B 1（中度）、B 2（軽度）
再判定：障がいの程度の確認のため、手帳交付後、一定期間を経て行う判定。

3 知的障がい(児)者巡回相談実施状況

平成26年度(単位:人)

実施 年月日	実施場所	対象地区	相談人数	手帳新規		再判定		施設	職業	医療	年金生活	教育進路	その他	のべ 相談人数	備考
				児	計	児	計								
H26.6.20	人吉市	人吉市 球磨郡	4	0	3	0	1							4	
H26.7.1	阿蘇市	阿蘇市 阿蘇郡	6	0	0	5	1							6	
H26.7.18	玉名市	荒尾市 玉名市 玉名郡	11	1	2	8	1							11	
H26.8.6	水俣市	水俣市 豊北郡	10	0	5	5	5							10	
H26.8.22	八代市	八代市 八代郡	14	0	6	6	8							14	
H26.9.8 ~ H26.9.9	天草市	上天草市 天草市 玉名郡	26	9	3	12	4	14						26	
H26.11.4 ~ H26.11.5	天草市	上天草市 天草市 天草郡	24	4	1	5	14	5	19					24	
H26.6.27	荒尾市	荒尾市 玉名市 玉名郡	11	0	0	8	3	11						11	
H26.12.9	玉名市	荒尾市 玉名市 玉名郡	8	2	0	2	4	2	6					8	
			114	16	19	35	49	30	79	0	0	0	0	114	

4 療育手帳保持者数

平成26年度 末 (単位:人)

	A		A1		A2		B		B1		B2		計						
	児者	計	児者	計	児者	計	児者	計	児者	計	児者	計	児者	計					
八代市			44	199	243	32	233	265	1	76	351	427	245	206	451	397	990	1,387	
人吉市			8	44	52	6	56	62		11	87	98	49	61	110	74	248	322	
荒尾市			29	75	104	15	96	111		28	153	181	60	109	169	132	433	565	
水俣市			8	60	68	9	77	86		14	96	110	41	63	104	72	296	368	
玉名市			17	111	128	20	114	134		20	171	191	81	71	152	138	467	605	
山鹿市			18	103	121	19	116	135		21	191	212	107	130	237	165	540	705	
菊池市			24	75	99	9	83	92		22	121	143	73	87	160	128	366	494	
宇土市			18	51	69	10	50	60		17	71	88	41	52	93	86	224	310	
上天草市			8	58	66	14	83	97	1	12	118	130	35	38	73	69	298	367	
宇城市			22	107	129	24	109	133		40	175	215	74	85	159	160	476	636	
阿蘇市			6	50	56	2	62	64		12	94	106	31	65	96	51	271	322	
天草市			21	196	217	24	215	239		40	290	330	92	133	225	177	834	1,011	
合志市	1	1	29	68	97	17	79	96		23	92	115	88	68	156	157	308	465	
(計)	0	1	252	1,197	1,449	201	1,373	1,574	0	2	336	2,010	2,346	1,017	1,168	2,185	1,806	5,751	7,557
下益城郡			3	29	32	4	33	37	1	5	48	53	12	16	28	24	127	151	
玉名郡	1	1	10	72	82	11	84	95	1	15	118	133	49	69	118	85	345	430	
菊池郡			28	88	116	28	83	111	1	36	126	162	94	81	175	186	379	565	
阿蘇郡			6	74	80	3	97	100	2	7	131	138	50	71	121	66	375	441	
上益城郡			37	163	200	20	155	175		28	241	269	110	151	261	195	710	905	
八代郡			5	24	29	3	37	40		2	35	37	11	21	32	21	117	138	
豊北郡			8	49	57	4	70	74		1	84	85	23	39	62	36	242	278	
球磨郡	1	1	19	125	144	10	157	167		23	202	225	78	89	167	130	574	704	
天草郡			0	12	12	1	16	17		2	21	23	5	8	13	8	57	65	
(計)	0	2	116	636	752	84	732	816	0	5	119	1,006	1,125	432	545	977	751	2,926	3,677
総計	0	3	368	1,833	2,201	285	2,105	2,390	0	7	455	3,016	3,471	1,449	1,713	3,162	2,557	8,677	11,234

熊本県女性相談センターにおける相談等の状況(平成26年度)

1 相談の状況

(1)-1 相談件数の推移 (相談形態別)

(単位:件)

年度	H7	H8	H9	H10	H11	H12	H13	H14	H15	H16	H17	H18	H19	H20	H21	H22	H23	H24	H25	H26	
来所	(内訳不明)																				
電話	(内訳不明)																				
計(A)	190	287	399	474	807	1,098	986	1,481	2,653	2,910	3,179	3,682	2,922	2,892	2,479	2,580	2,654	3,135	2,491	2,864	
うちDV	来所	(内訳不明)																			
	電話	(内訳不明)																			
	計(B)	39	37	43	80	119	224	317	589	733	749	731	832	1,074	1,319	1,147	1,082	1,065	1,138	896	1,015
	B/A	(20.5%)	(12.9%)	(10.8%)	(16.9%)	(14.7%)	(20.4%)	(32.2%)	(39.8%)	(27.6%)	(25.7%)	(23.0%)	(22.6%)	(36.8%)	(45.6%)	(46.3%)	(41.9%)	(40.1%)	(36.3%)	(36.0%)	(35.4%)

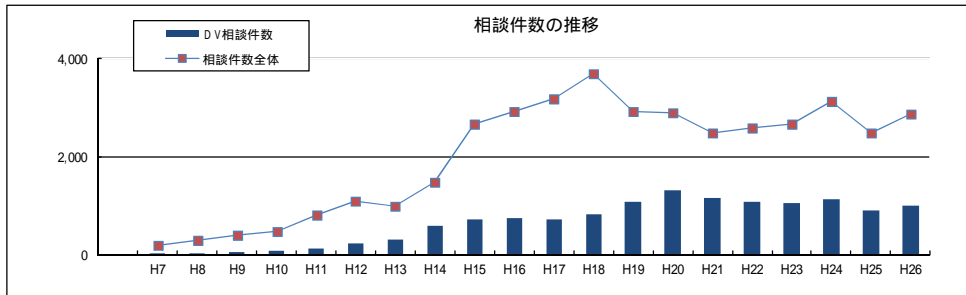
(注) 平成25年度から、「生活の本拠を共にする交際相手(元交際相手も含む)の暴力」もDVとして計上した。

(1)-2 相談件数の推移 (事業別)

(単位:件)

年度	H7	H8	H9	H10	H11	H12	H13	H14	H15	H16	H17	H18	H19	H20	H21	H22	H23	H24	H25	H26	
相談件数	190	287	399	474	807	1,098	986	1,481	2,653	2,910	3,179	3,682	2,922	2,892	2,479	2,580	2,654	3,135	2,491	2,864	
女性のケア事業(H15.5.1~)(注) (うち妊娠関係)										725	915	1,306	1,255	452	369	229	214	409	432	267	505
										(129)	(62)	(38)	(72)	(222)	(186)	(124)	(115)	(124)	(82)	(61)	(64)
不妊専門相談(H16.4.1~)											130	54	102	113	73	99	109	123	109	125	102

(注) 女性のケア事業のうち電話相談について、平成19年度から、妊娠に係る専門相談として役割を明確化した(妊娠とこころの電話相談)



(2) 主訴別相談件数 (平成26年度)

(単位:件)

主訴	人間関係																				
	夫等				人身取引	生活の本拠			同性の交際相手の暴力	子ども			親族			家庭不和	その他の者の暴力	男女問題	その他	ストーリー	
	夫等の暴力	酒乱・薬物中毒	離婚問題	その他		共にする		共にしない		子どもの暴力	養育不能	その他	親の暴力	その他の親族の暴力	その他						
					交際相手の暴力	元交際相手の暴力	交際相手の暴力														
来所	209	2	55	6		5	2	12		5		2		2		7		3		2	
電話	774	3	223	72		23	2	33		1	32	2	53	38	22	49	44	36	53	50	15
計 (構成比)	983 (34.3%)	5 (0.2%)	278 (9.7%)	78 (2.7%)	0	28 (1.0%)	4 (0.1%)	45 (1.6%)		1 (0.0%)	37 (1.3%)	2 (0.1%)	55 (1.9%)	38 (1.3%)	24 (0.8%)	49 (1.7%)	51 (1.8%)	36 (1.3%)	56 (2.0%)	50 (1.7%)	17 (0.6%)

主訴	経済問題				医療関係				住居問題	帰住先なし	不純異性交遊	売春強要	暴力団関係等	5条違反	その他	合計
	生活困窮	借金・サラ金	求職	その他	病気	精神的問題	妊娠出産	その他								
来所						1			3	3						319
電話	11	4	12	13	38	398	68	112	22	13	1	1	2		325	2,545
計 (構成比)	11 (0.4%)	4 (0.1%)	12 (0.4%)	13 (0.5%)	38 (1.3%)	399 (13.9%)	68 (2.4%)	112 (3.9%)	25 (0.9%)	16 (0.6%)	1 (0.0%)	1 (0.0%)	2 (0.1%)	0	325 (11.3%)	2,864

(3) 経路別相談件数 (平成26年度)

(単位:件)

経路	本人自身	警察関係	法務関係	他の婦人相談所	他の婦人相談員	福祉事務所	他の相談機関	社会福祉施設等	医療機関	教育関係	労働関係	知人縁故関係	その他	合計
相談件数全体	2,264	182	13	1	45	140	54	12	15	5	5	117	11	2,864
(構成比)	(79.1%)	(6.4%)	(0.5%)	(0.0%)	(1.6%)	(4.9%)	(1.9%)	(0.4%)	(0.5%)	(0.2%)	(0.2%)	(4.1%)	(0.4%)	
うちDV	620	159	9		38	96	22	5	7	2	1	53	3	1,015
(構成比)	(61.1%)	(15.7%)	(0.9%)		(3.7%)	(9.5%)	(2.2%)	(0.5%)	(0.7%)	(0.2%)	(0.1%)	(5.2%)	(0.3%)	

(4) 居住地別相談件数(平成26年度)

(単位:件)

市郡	熊本 市	八代 市	人吉 市	荒尾 市	水俣 市	玉名 市	山鹿 市	菊池 市	宇土 市	上天 草市	宇城 市	阿蘇 市	天草 市	合志 市	市計	
来所	186	5	2	3		3	1	4	9		2	3	8	12	238	
電話	1,050	58	20	38	4	29	30	123	35	7	25	25	34	57	1,535	
計	1,236 (43.2%)	63 (2.2%)	22 (0.8%)	41 (1.4%)	4 (0.1%)	32 (1.1%)	31 (1.1%)	127 (4.4%)	44 (1.5%)	7 (0.2%)	27 (0.9%)	28 (1.0%)	42 (1.5%)	69 (2.4%)	1,773 (61.9%)	
うち DV	来所	112	4	2	3		1		2	8		2	3	6	8	151
	電話	378	33	9	16	1	12	13	23	18	3	11	10	22	26	575
	計(B)	490	37	11	19	1	13	13	25	26	3	13	13	28	34	726
	(構成比)	(48.3%)	(3.6%)	(1.1%)	(1.9%)	(0.1%)	(1.3%)	(1.3%)	(2.5%)	(2.6%)	(0.3%)	(1.3%)	(1.3%)	(2.8%)	(3.3%)	(71.5%)

市郡	下益 城郡	玉名 郡	菊池 郡	阿蘇 郡	上益 城郡	八代 郡	芦北 郡	球磨 郡	天草 郡	郡計	県外	住所 不定	不明	合計	
来所	3	1	23	11	28		1	2		69	12			319	
電話	8	23	88	37	76	8	20	12		272	193	4	541	2,545	
計	11 (0.4%)	24 (0.8%)	111 (3.9%)	48 (1.7%)	104 (3.6%)	8 (0.3%)	21 (0.7%)	14 (0.5%)	0 (0.0%)	341 (11.9%)	205 (7.2%)	4 (0.1%)	541 (18.9%)	2,864	
うち DV	来所		1	19	10	22		1	2		55	10		216	
	電話	3	8	46	19	27	4	10	7		124	40	60	799	
	計(B)	3	9	65	29	49	4	11	9	0	179	50	0	60	1,015
	(構成比)	(0.3%)	(0.9%)	(6.4%)	(2.9%)	(4.8%)	(0.4%)	(1.1%)	(0.9%)	(0.0%)	(17.6%)	(4.9%)	(0.0%)	(5.9%)	

(5) 年齢区分別相談件数(平成26年度)

(単位:件)

	20歳 未満	20代	30代	40代	50代	60代	70代 以上	不詳	合計
相談件数	290	284	448	340	158	105	51	1,188	2,864
(構成比)	(10.1%)	(9.9%)	(15.6%)	(11.9%)	(5.5%)	(3.7%)	(1.8%)	(41.5%)	
うちDV	8	157	252	192	61	49	33	263	1,015
(構成比)	(0.8%)	(15.5%)	(24.8%)	(18.9%)	(6.0%)	(4.8%)	(3.3%)	(25.9%)	

(6) 婚姻の状況別相談件数(平成26年度)

(単位:件)

	未婚	配偶者有り	離婚	死別	不明	合計
相談件数	547	1,588	222	15	492	2,864
(構成比)	(19.1%)	(55.4%)	(7.8%)	(0.5%)	(17.2%)	
うちDV	66	850	55	3	41	1,015
(構成比)	(6.5%)	(83.7%)	(5.4%)	(0.3%)	(4.0%)	

(7) 保護命令につき、裁判所から書面提出を求められた件数

	H14	H15	H16	H17	H18	H19	H20	H21	H22	H23	H24	H25	H26
件数	9	15	23	33	43	25	27	37	10	12	10	13	11

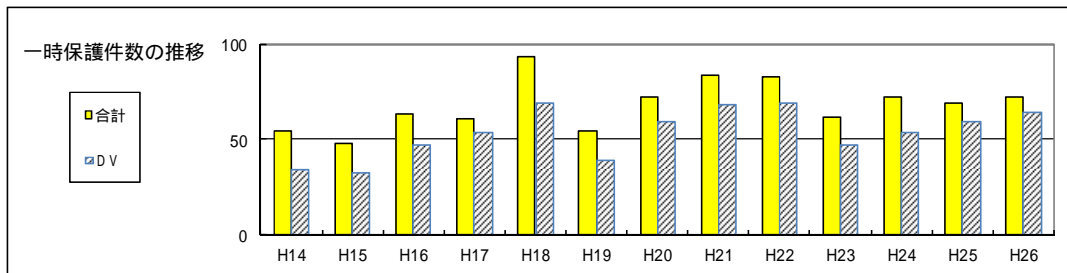
2 一時保護の状況

(1) 入所の状況

平成25年度から、「生活の本拠を共にする交際相手(元交際相手も含む)の暴力」もDVとして計上した。

年度	全体							うちDV						
	入所人数		入所延べ日数		平均入所日数			入所人数		入所延べ日数		平均入所日数		
	本人	同伴者	本人	同伴者	本人	同伴者	全体	本人 (全体に占める割合)	同伴者	本人	同伴者	本人	同伴者	全体
H14	54	28	923	583	17.1	20.8	18.4	34 (63.0%)	24	586	486	17.2	20.3	18.5
H15	48	55	764	891	15.9	16.2	16.1	32 (66.7%)	52	546	886	17.1	17.0	17.0
H16	63	62	1,007	926	16.0	14.9	15.5	47 (74.6%)	51	784	832	16.7	16.3	16.5
H17	61	46	1,272	1,016	20.9	22.1	21.4	53 (86.9%)	44	1,151	1,010	21.7	23.0	22.3
H18	93	99	1,466	1,856	15.8	18.7	17.3	69 (74.2%)	86	1,167	1,664	16.9	19.3	18.3
H19	54	60	664	1,046	12.3	17.4	15.0	39 (72.2%)	50	528	938	13.5	18.8	16.5
H20	72	67	1,132	1,179	15.7	17.6	16.6	59 (81.9%)	63	933	1,086	15.8	17.2	16.5
H21	84	104	1,346	1,570	16.0	15.1	15.5	68 (81.0%)	88	1,124	1,388	16.5	15.8	16.1
H22	83	64	1,503	1,011	18.1	15.8	17.1	69 (83.1%)	57	1,302	949	18.9	16.6	17.9
H23	62	66	1,024	1,010	16.5	15.3	15.9	47 (75.8%)	58	778	892	16.6	15.4	15.9
H24	72	76	1,311	1,087	18.2	14.3	16.2	53 (73.6%)	61	1,010	941	16.6	15.4	17.1
H25	69	65	1,044	1,174	15.1	18.1	16.6	59 (85.5%)	57	902	1,074	15.3	18.8	17.0
H26	72	86	1,079	1,243	15.0	14.5	14.7	64 (88.9%)	84	967	1,217	15.1	14.5	14.8
うち本人が外国人	3	4					-	3 (100.0%)	4					-

(注)「入所人数」には、前年度からの繰り越しケースは含まない。「入所延べ日数」は、当該年度に入所したケースの入所日数の合計であり、前年度から繰り越した者の在所日数は含まず、次年度まで繰り越した者の当該次年度の在所日数を含む。「平均入所日数」=「入所延べ日数」/「入所人数」



(2) 経路別入所件数(平成26年度)

(単位:件)

経路区分	本人自身	警察関係	法務関係	他の婦人相談所	他の婦人相談員	福祉事務所	他の相談機関	社会福祉施設等	医療関係	教育関係	労働関係	知人縁故関係	その他	合計
件数	1	56				15								72
(構成比)	(1.4%)	(77.8%)				(20.8%)								
うちDV	1	52				11								64
(構成比)	(1.6%)	(81.3%)				(17.2%)								

(3) 主訴別入所件数(平成26年度)

主訴	夫等の暴力	その他	合計
件数	64	8	72
(構成比)	(88.9%)	(11.1%)	

その他の内訳

子の暴力	3	ストーカー被害	2
その他の親族の暴力	1	生活の本拠をともにしない交際相手の暴力	1
居住先なし	1		

(4) 居住地別入所件数(平成26年度)

(単位:件)

居住地	熊本市	その他県内	県外	住所不定	不明	計
件数	31	38	3			72
(構成比)	(43.1%)	(52.8%)	(4.2%)	(0.0%)	(0.0%)	
うちDV	26	36	2			64
(構成比)	(40.6%)	(56.3%)	(3.1%)	(0.0%)	(0.0%)	

3 女性のケア事業

(1) 相談件数の推移(相談形態別)

(単位:件)

年度	H16年度	H17年度	H18年度	H19年度	H20年度	H21年度	H22年度	H23年度	H24年度	H25年度	H26年度
電話	795	1,231	1,195	396	316	185	182	345	337	215	459
来所	120	75	60	56	53	44	32	64	95	52	46
計	915	1,306	1,255	452	369	229	214	409	432	267	505

(2) 内容別相談件数

(単位:件)

	思春期	妊娠・避妊	メンタル	更年期	その他	計	
H20年度	電話	1	184	71	6	54	316
	来所		2	51			53
	計	1	186	122	6	54	369
H21年度	電話	1	123	39	6	16	185
	来所			44			44
	計	1	123	83	6	16	229
H22年度	電話	1	115	40	1	25	182
	来所			32			32
	計	1	115	72	1	25	214
H23年度	電話	102	123	60	3	57	345
	来所		1	63			64
	計	102	124	123	3	57	409
H24年度	電話	143	82	52	1	59	337
	来所			93		2	95
	計	143	82	145	1	61	432
H25年度	電話	29	61	70	3	52	215
	来所			52			52
	計	29	61	122	3	52	267
H26年度	電話	243	64	33	3	116	459
	来所			45		1	46
	計	243	64	78	3	117	505

(3) 心理カウンセリング件数((1)の内数)

	H20年度	H21年度	H22年度	H23年度	H24年度	H25年度	H26年度
件数	30	49	33	47	82	52	44
(うちDVを起因とするもの)	(23)	(18)	(19)	(32)	(82)	(3)	(44)

(4) 医師面接件数((1)の内数)

	H20年度	H21年度	H22年度	H23年度	H24年度	H25年度	H26年度
件数	6	5	4	16	4	1	2

4 不妊専門相談事業

(1) 相談件数の推移(相談形態別)

(単位:件)

年度	H16年度	H17年度	H18年度	H19年度	H20年度	H21年度	H22年度	H23年度	H24年度	H25年度	H26年度
電話	117	49	94	109	71	86	105	121	107	123	102
来所	13	5	8	4	2	13	4	2	2	2	0
計	130	54	102	113	73	99	109	123	109	125	102

(2) 医師面接件数((1)の内数)

	H20年度	H21年度	H22年度	H23年度	H24年度	H25年度	H26年度
件数	2	12	4	2	2	2	0

(3) 内容別相談延べ件数(平成26年度)(1件で複数の内容の相談がある場合もあるため、(1)の件数と一致しない。)

	不妊の原因	不妊症の検査・治療	不妊治療をしている医療機関に関する情報	主治医や医療機関に対する不満	世間の偏見や無理解による不満	家族に関すること	不妊治療費助成制度に関すること	不育症について	その他	合計
件数	5	18	13	6	3	9	55	1	18	128