

平成28年度

統計資料

熊本県福祉総合相談所
熊本県八代児童相談所

目 次

児童相談	1
1 管内区域の状況	1
2 経路別・男女別受付状況	1
3 相談内容状況	2
（1）相談の種類と年度別の推移	2
（2）相談の種類と年齢別の状況	3
（3）年齢別と年度別の推移	4
（4）相談の種類と市郡別状況	5
（5）子ども110番による相談の種類と年度別推移	6
4 処理状況	7
（1）相談の種類と処理別の状況	7
（2）相談の処理の年度別推移	8
（3）施設等措置の年度別推移	9
（4）養護相談要因別処理件数の年度別推移	10
（ア）児童虐待状況	11
（5）施設種別・理由別措置解除状況	12
5 登録里親・委託里親の状況	13
（1）市郡別状況	13
（2）職業別状況	14
（3）委託児童の年齢別状況	14
6 心理判定状況	15
（1）心理検査状況	15
（2）心理面接・観察・心理療法実施状況	15
7 知的障がい児療育手帳判定実施状況	16
8 子ども虐待防止支援事業	16
9 1歳6か月児・3歳児精密健康診査及び事後指導	17
（1）地別・相談種別人員	17
10 医学的診断状況	18
11 不登校総合対策事業の状況	
（1）年度別相談件数	19
（2）平成27年度ケース内訳	19
（ア）学年・男女別状況	19
（イ）処遇状況	19

(ウ) 登校状況	19
(エ) 進路状況	19
(3) ふれあい心の友訪問援助事業	19
(ア) 利用人員	19
(イ) 終了後の状況	19
12 一時保護の状況	20
(1) 月別入所状況	20
(2) 年齢別状況	20
(3) 年度別状況	20
(4) 月別・種別保護状況	21
(5) 保護児童入所経路	21
(6) 保護児童退所状況	21
身体障がい者(児)更生相談	22
1 所内・巡回での相談、判定内容状況	22
(ア) 身体障がい者福祉	22
(イ) 児童福祉	22
2 所内相談の内容別・地域別内訳	23
(1) 肢体不自由の相談(整形外科)	23
(ア) 身体障がい者福祉	23
(イ) 児童福祉	24
(2) 聴覚障がいの相談(耳鼻科)	25
(ア) 身体障がい者福祉	25
(イ) 児童福祉	25
(3) 視覚障がいの相談(眼科)	26
(ア) 身体障がい者福祉	26
(イ) 児童福祉	26
(4) 自立支援医療費の障がい別給付判定	27
(ア) 身体障がい者福祉	27
(5) 補装具費判定件数	28
(ア) 身体障がい者福祉	28
(イ) 児童福祉	29
(6) 補装具適合判定件数(製品検査)	30
(ア) 身体障がい者福祉	30
(イ) 児童福祉	30
(7) 聴覚及び言語相談の年度別推移	30
(ア) 聴覚相談・指導	30

(イ) 言語相談・指導	30
3 補装具製作・修理実績	31
4 身体障がい者(児)巡回相談実績	31
5 身体障害者手帳保持者数	32
知的障がい者更生相談	33
1 相談・判定内容の推移	33
2 療育手帳の判定状況	34
3 知的障がい(児)者巡回相談実施状況	35
4 療育手帳保持者数	36
熊本県女性相談センターにおける相談等の状況	37
1 相談の状況	37
(1) - 1 相談件数の推移(相談形態別)	37
(1) - 2 相談件数の推移(事業別)	37
(2) 主訴別相談件数	37
(3) 経路別相談件数	37
(4) 居住地別相談件数	38
(5) 年齢区分別相談件数	38
(6) 婚姻の状況別相談件数	38
(7) 保護命令につき、裁判所から書面提出を求められた件数 ...	38
2 一時保護の状況	39
(1) 入所の状況	39
(2) 経路別入所件数	39
(3) 主訴別入所件数	39
(4) 居住地別入所件数	39
3 女性のケア事業	40
(1) 相談件数の推移(相談形態別)	40
(2) 内容別相談件数	40
(3) 心理カウンセリング件数	40
(4) 医師面接件数	40
4 不妊専門相談事業	40
(1) 相談件数の推移(相談形態別)	40
(2) 医師面接件数	40
(3) 内容別相談延べ件数	40

1 児童相談

1 管内区域の状況

項目別	相談所別		中央児童相談所	八代児童相談所	熊本市児童相談所	県計
		(世帯数)				
1 世帯数	(世帯数)		286,173	103,870	317,113	707,156
2 人口	(人)		763,900	273,455	739,528	1,776,883
3 面積	(km ²)		4,336	2,683	390	7,409
4 人口密度	(人/km ²)		176.2	101.9	1,894.7	239.8
5 児童数(18歳以下)	(人)		135,031	46,050	135,255	316,336
(1) 小学校児童数	(人)		42,228	14,244	41,458	97,930
(2) 中学校児童数	(人)		21,326	7,656	22,229	51,211
(3) 高校生(全日、定時)	(人)		14,903	7,309	26,825	49,037
(4) 高校生(通信制) 18歳以下	(人)					1,638
6 児童委員定数	(人)		1,952	803	1,436	4,191
7 福祉事務所数	(カ所)		17	6	5	28
8 児童福祉施設数	(カ所)		15	7	14	36
内 訳	(1) 児童養護施設数	(カ所)	5	3	4	12
	(2) 児童自立支援施設	(カ所)			1	1
	(3) 乳児院	(カ所)		1	2	3
	(4) 情緒障害児短期治療施設	(カ所)	1			1
	(5) 福祉型障害児入所施設	(カ所)	5	1	3	9
	(6) 医療型障害児施設	(カ所)	1	2	1	4
	(7) 福祉型発達支援センター	(カ所)	1		3	4
	(8) 重度心身障害児病床	(カ所)	2			2

- ・1と2は、熊本県 企画振興部 統計調査課「平成26年 熊本県の人口と世帯数(年報)」による。
- ・3は、国土交通省国土地理院「平成26年全国都道府県市区町村別面積調」による。
- ・5は、熊本県 企画振興部 統計調査課「平成26年 熊本県の人口と世帯数(年報)」の第4表による。平成27年は、未発表。(平成28年8月現在)
- ・5の(1)～(4)は、熊本県 企画振興部 統計調査課「平成27年度 学校基本調査」による。
- ・6には、主任児童委員含む。
- ・8は、児童養護施設、児童自立支援施設、乳児院、情緒障害児短期治療施設、福祉型障害児入所施設、医療型障害児入所施設、福祉型児童発達支援センター、重度心身障害児病床の合計。

2 経路別・男女別受付状況

中央児童相談所 平成27年度(単位:件)

経路別	都道府県		市町村				児童福祉施設			児童家庭支援センター	警察	家庭裁判所	保健所及び医療機関		学校等			里親	児童委員	家族戚	近隣知人	児童本人	その他	計
	福祉事務所	その他	福祉事務所	児童委員	保健センター	その他	保育所	児童福祉施設	指定医療機関				保健	医療	幼稚園	学校	教育委員会							
	所	所	所	員	所	所	所	所	所				所	所	所	所	所							
男	1	800	451	0	34	70	1	4	1	0	110	0	26	68	1	22	5	0	0	246	23	9	53	1,925
女	3	415	206	2	15	54	2	4	0	1	76	0	10	45	0	19	5	0	0	195	37	14	26	1,129
計	4	1,215	657	2	49	124	3	8	1	1	186	0	36	113	1	41	10	0	0	441	60	23	79	3,054
構成比	0%	40%	22%	0%	2%	4%	0%	0%	0%	0%	6%	0%	1%	4%	0%	1%	0%	0%	0%	14%	2%	1%	3%	100%

八代児童相談所 平成27年度(単位:件)

経路別	都道府県		市町村				児童福祉施設			児童家庭支援センター	警察	家庭裁判所	保健所及び医療機関		学校等			里親	児童委員	家族戚	近隣知人	児童本人	その他	計
	福祉事務所	その他	福祉事務所	児童委員	保健センター	その他	保育所	児童福祉施設	指定医療機関				保健	医療	幼稚園	学校	教育委員会							
	所	所	所	員	所	所	所	所	所				所	所	所	所	所							
男	0	4	0	0	3	8	2	1	0	0	31	1	0	1	0	6	0	0	1	193	11	0	3	265
女	0	3	8	0	0	3	4	0	0	0	27	0	0	1	0	5	1	0	0	116	11	0	0	179
計	0	7	8	0	3	11	6	1	0	0	58	1	0	2	0	11	1	0	1	309	22	0	3	444
構成比	0%	2%	2%	0%	1%	2%	1%	0%	0%	0%	13%	0%	0%	0%	0%	2%	0%	0%	0%	70%	5%	0%	1%	100%

3 相談内容状況

(1)相談の種類と年度別の推移

福祉総合相談所(単位:件)

種別	年度別	18	19	20	21	22	23	24	25	26	27
養	護	385	445	463	480	366	470	362	365	485	577
ぐ	犯	35	28	27	47	29	23	27	19	25	21
触	法	37	43	53	48	15	26	19	17	30	29
不	登校	104	100	36	59	44	49	44	44	41	36
肢	体不自由	139	72	145	125	70	76	107	6	4	18
視	聴覚障がい	235	313	313	237	227	229	292	218	209	196
言	語発達障がい	143	131	122	105	64	64	56	14	14	9
重	症心身障がい	9	454	455	455	329	328	22	52	50	31
知	的障がい	1362	1532	1703	1652	1315	1547	1672	2085	2253	1744
自	閉症	65	74	83	89	20	27	22	10	13	16
保	健	226	170	197	152	199	154	182	196	187	99
性	格行動	310	224	246	252	223	257	199	162	90	116
適	性	36	22	33	26	9	10	3	2	9	6
し	つけ	111	152	110	53	41	27	18	15	28	31
そ	の他	451	252	152	95	86	92	108	111	205	125
合	計	3648	4012	4138	3875	3037	3379	3133	3316	3643	3054

八代児童相談所(単位:件)

種別	年度別	18	19	20	21	22	23	24	25	26	27
養	護	93	86	108	73	77	102	80	111	162	127
ぐ	犯	8	7	6	10	1	6	8	5	4	13
触	法	1	5	2	9	3	13	1	6	3	11
不	登校	15	10	15	11	5	9	16	11	11	11
肢	体不自由	4	12	16	9	11	12	15	9	12	0
視	聴覚障がい	0	22	12	20	11	15	4	1	5	0
言	語発達障がい	13	7	3	7	3	4	1	0	1	2
重	症心身障害	7	272	223	447	188	200	18	0	9	0
知	的障がい	190	247	229	252	232	226	240	190	254	240
自	閉症	6	3	21	18	11	1	0	0	3	2
保	健	1	0	2	0	0	0	1	0	1	4
性	格行動	27	25	40	19	38	32	33	35	46	16
適	性	0	0	0	0	0	1	0	0	0	0
し	つけ	2	3	3	1	4	5	2	5	7	10
そ	の他	4	37	25	16	10	5	6	17	36	8
合	計	371	736	705	892	594	631	425	390	554	444

(2)相談の種類と年齢別の状況

福祉総合相談所(単位:件)

種別 年齢別	養	ぐ	触	不	肢	視	言	重	知	自	保	性	適	し	そ	計	構
	護	犯	法	校	体	聴	語	症	的	閉	健	格	性	つ	の		
0 歳	35	0	0	0	1	81	0	1	7	0	11	0	0	2	5	143	4.7%
1 ~ 6 歳	202	0	0	0	7	101	7	7	521	13	39	26	0	13	17	953	31.2%
7 ~ 12 歳	193	3	8	14	5	10	2	15	630	2	25	35	0	3	22	967	31.7%
13 ~ 15 歳	91	13	20	18	3	1	0	4	367	1	11	34	2	8	7	580	19.0%
16 ~ 17 歳	51	4	1	4	2	1	0	1	133	0	5	14	1	0	11	228	7.5%
18 歳以上	5	1	0	0	0	2	0	3	86	0	8	7	3	5	63	183	6.0%
計	577	21	29	36	18	196	9	31	1,744	16	99	116	6	31	125	3,054	100.0%
構成比	18.9%	0.7%	0.9%	1.2%	0.6%	6.4%	0.3%	1.0%	57.1%	0.5%	3.2%	3.8%	0.2%	1.0%	4.1%	100.0%	

八代児童相談所(単位:件)

種別 年齢別	養	ぐ	触	不	肢	視	言	重	知	自	保	性	適	し	そ	計	構
	護	犯	法	校	体	聴	語	症	的	閉	健	格	性	つ	の		
0 歳	13	0	0	0	0	0	0	0	5	0	0	0	0	0	1	19	4.3%
1 ~ 6 歳	54	0	0	1	0	0	2	0	95	1	4	5	0	5	2	169	38.1%
7 ~ 12 歳	31	0	7	6	0	0	0	0	70	1	0	8	0	4	2	129	29.1%
13 ~ 15 歳	19	13	4	3	0	0	0	0	64	0	0	3	0	1	2	109	24.5%
16 ~ 17 歳	9	0	0	1	0	0	0	0	5	0	0	0	0	0	1	16	3.6%
18 歳以上	1	0	0	0	0	0	0	0	1	0	0	0	0	0	0	2	0.5%
計	127	13	11	11	0	0	2	0	240	2	4	16	0	10	8	444	100.0%
構成比	28.6%	2.9%	2.5%	2.5%	0.0%	0.0%	0.5%	0.0%	54.1%	0.5%	0.9%	3.6%	0.0%	2.3%	1.8%	100.0%	

(3) 年齢別と年度別の推移

福祉総合相談所 (単位:件)

年度別 年齢別	18	19	20	21	22	23	24	25	26	27
0 歳	123	210	234	161	130	147	163	152	169	143
1 ~ 6 歳	1,358	1,344	1,418	1,330	1,041	1,054	1,042	1,037	1,093	953
7 ~ 12 歳	861	900	1,011	1,013	736	918	1,001	1,051	1,216	967
13 ~ 15 歳	571	618	612	598	485	560	504	617	664	580
16 ~ 17 歳	285	189	212	192	203	198	227	263	267	228
18 歳以上	450	751	651	581	442	502	196	196	234	183
計	3,648	4,012	4,138	3,875	3,037	3,379	3,133	3,316	3,643	3,054

八代児童相談所 (単位:件)

年度別 年齢別	18	19	20	21	22	23	24	25	26	27
0 歳	11	17	11	16	18	18	15	16	14	19
1 ~ 6 歳	155	206	216	166	181	155	152	153	202	169
7 ~ 12 歳	106	113	101	121	101	107	124	122	166	129
13 ~ 15 歳	67	90	118	124	87	122	104	74	125	109
16 ~ 17 歳	20	39	33	29	22	29	20	14	32	16
18 歳以上	10	269	226	436	185	200	10	5	15	2
計	369	734	705	892	594	631	425	384	554	444

(4)相談の種類と市郡別状況

福祉総合相談所(単位:件)

種類 市郡別	養 護	く 犯	触 法	不 登 校	肢 体 不 自 由	視 聴 覚 障 が い	言 語 発 達 障 が い	重 症 心 身 障 が い	知 的 障 が い	自 閉 症	保 健	性 格 行 動	適 性	し つ け	そ の 他	計	構 成 比
荒尾市	35	0	3	0	0	3	0	2	151	0	4	5	0	2	4	209	6.8%
玉名市	45	1	3	3	1	6	0	0	109	0	4	7	1	0	2	182	6.0%
山鹿市	18	2	0	3	1	5	3	3	135	6	3	10	0	2	1	192	6.3%
菊池市	52	1	0	1	2	9	0	1	86	0	4	8	0	0	3	167	5.5%
宇土市	39	3	4	1	3	0	0	1	76	0	4	11	0	0	1	143	4.7%
上天草市	7	0	1	0	0	0	0	2	34	3	1	1	0	0	2	51	1.7%
宇城市	54	1	4	2	5	7	0	3	144	0	2	6	0	4	2	234	7.7%
阿蘇市	31	0	0	0	1	10	1	1	44	1	4	4	0	0	1	98	3.2%
天草市	44	4	2	3	0	10	2	5	123	1	7	5	1	0	3	210	6.9%
合志市	56	1	3	4	2	9	0	4	133	1	4	9	0	1	1	228	7.5%
下益城郡	2	1	0	0	0	0	0	0	9	0	2	2	0	0	0	16	0.5%
玉名郡	28	0	0	1	1	0	0	1	71	1	3	0	0	0	0	106	3.5%
菊池郡	45	3	3	5	0	18	1	2	155	0	8	10	0	1	8	259	8.5%
阿蘇郡	32	1	1	0	1	5	1	2	48	0	3	3	0	0	2	99	3.2%
上益城郡	53	2	5	2	1	13	3	3	145	2	11	14	0	1	8	263	8.6%
天草郡	1	0	0	0	0	0	0	1	11	1	2	1	0	0	0	17	0.6%
その他	33	1	0	7	0	101	0	0	268	0	21	5	1	2	11	450	14.7%
不明	2	0	0	4	0	0	0	0	0	0	12	15	3	18	76	130	4.3%
計	577	21	29	36	18	196	11	31	1,742	16	99	116	6	31	125	3,054	100%

八代児童相談所(単位:件)

種類 市郡別	養 護	く 犯	触 法	不 登 校	肢 体 不 自 由	視 聴 覚 障 が い	言 語 発 達 障 が い	重 症 心 身 障 が い	知 的 障 が い	自 閉 症	保 健	性 格 行 動	適 性	し つ け	そ の 他	計	構 成 比
八代市	81	9	9	9	0	0	2	0	116	0	3	7	0	7	4	247	55.6%
人吉市	14	2	0	0	0	0	0	0	29	0	0	0	0	0	0	45	10.1%
水俣市	11	0	0	1	0	0	0	0	22	1	0	3	0	0	0	38	8.6%
八代郡	2	0	0	0	0	0	0	0	7	0	1	0	0	0	1	11	2.5%
葦北郡	3	1	0	0	0	0	0	0	8	0	0	3	0	0	0	15	3.4%
球磨郡	16	1	2	1	0	0	0	0	58	1	0	3	0	3	3	88	19.8%
その他	0	0	0	0	0	0	0	0	0	0	0	0	0	0	0	0	0.0%
不明	0	0	0	0	0	0	0	0	0	0	0	0	0	0	0	0	0.0%
計	127	13	11	11	0	0	2	0	240	2	4	16	0	10	8	444	100%

(5) こども110番による相談の種類と年度別推移

福祉総合相談所 (単位:件)

種別 年度別	養 護	ぐ 犯	触 法	不 登 校	肢 体 不 自 由	視 聴 覚 障 が い	言 語 発 達 障 が い	重 症 心 身 障 が い	知 的 障 が い	自 閉 症	保 健	性 格 行 動 性	適 性	し つ け	そ の 他	計
18	35	2	1	59	0	0	0	0	1	1	75	198	12	98	429	911
19	20	0	0	36	0	0	2	0	0	1	45	56	1	141	238	540
20	25	0	15	11	0	1	2	0	2	3	25	31	5	96	142	358
21	12	7	4	17	0	0	0	0	0	0	24	32	2	45	87	230
22	9	1	0	17	0	0	1	0	0	0	18	65	4	33	68	216
23	23	1	4	10	0	0	5	1	0	0	23	58	3	21	73	222
24	20	3	0	10	0	0	4	0	1	2	20	49	3	17	85	214
25	29	6	1	22	1	0	1	0	0	0	14	54	2	14	90	234
26	33	9	0	16	1	0	5	0	0	0	21	21	7	17	89	219
27	21	1	0	12	0	0	0	0	0	0	11	24	6	25	81	181

その他は上記相談種別に含まれないもの。

4 処理状況

(1) 相談の種類と処理別の状況

福祉総合相談所(単位:件)

処理別 種別	面接指導			児童福祉司指導	児童委員指導	児童家庭支援センター指導・指導委託	福祉た事は務所通達知致	訓戒・誓約	児童福祉施設			指定医療機関委託	里親委託	27条1項4号家裁送致	障がい児施設利用契約	その他	合計	構成比
	助言指導	継続指導	他機関斡旋						入所	家庭裁判所送致(再掲)	通所							
養護	163	289	29	0	0	0	0	0	61	0	0	0	5	0	30	577	18.9%	
く犯	3	14	0	0	0	0	0	0	2	0	0	0	0	1	0	21	0.7%	
触法	0	27	0	1	0	0	0	0	1	0	0	0	0	0	0	29	0.9%	
不登校	18	13	4	0	0	0	0	0	1	0	0	0	0	0	0	36	1.2%	
肢体不自由	0	0	0	0	0	0	0	0	0	0	0	0	0	0	18	18	0.6%	
視聴覚障がい	139	32	10	0	0	0	0	0	0	0	0	0	0	3	12	196	6.4%	
言語発達障がい	7	2	0	0	0	0	0	0	0	0	0	0	0	0	0	9	0.3%	
重症心身障がい	0	0	0	0	0	0	0	0	0	0	0	0	0	31	31	1.0%		
知的障がい	624	0	0	0	0	0	0	0	1	0	0	0	0	60	1,059	1,744	57.1%	
自閉症	13	2	1	0	0	0	0	0	0	0	0	0	0	0	0	16	0.5%	
保健	12	0	1	0	0	0	0	0	0	0	0	0	0	0	86	99	3.2%	
性格行動	49	56	5	0	0	0	0	0	4	0	0	0	1	0	1	116	3.8%	
適性	5	0	1	0	0	0	0	0	0	0	0	0	0	0	0	6	0.2%	
しつけ	29	1	1	0	0	0	0	0	0	0	0	0	0	0	0	31	1.0%	
その他	24	4	7	0	0	0	0	0	5	0	0	0	1	0	84	125	4.1%	
合計	1,086	440	59	1	0	0	0	0	75	0	0	0	7	1	112	1,273	3,054	100.0%
構成比	36%	14%	2%	0%	0.0%	0.0%	0.0%	0.0%	2.5%	0.0%	0.0%	0.0%	0.2%	0.0%	38.0%	51.0%	100.0%	

八代児童相談所(単位:件)

処理別 種別	面接指導			児童福祉司指導	児童委員指導	児童家庭支援センター指導・指導委託	福祉た事は務所通達知致	訓戒・誓約	児童福祉施設			指定医療機関委託	里親委託	27条1項4号家裁送致	障がい児施設利用契約	その他	合計	構成比
	助言指導	継続指導	他機関斡旋						入所	家庭裁判所送致(再掲)	通所							
養護	58	21	5	4	0	0	0	0	37	0	0	0	2	0	0	0	127	28.6%
く犯	6	6	0	1	0	0	0	0	0	0	0	0	0	0	0	0	13	2.9%
触法	9	2	0	0	0	0	0	0	0	0	0	0	0	0	0	0	11	2.5%
不登校	6	3	2	0	0	0	0	0	0	0	0	0	0	0	0	0	11	2.5%
肢体不自由	0	0	0	0	0	0	0	0	0	0	0	0	0	0	0	0	0	0.0%
視聴覚障がい	0	0	0	0	0	0	0	0	0	0	0	0	0	0	0	0	0	0.0%
言語発達障がい	1	0	1	0	0	0	0	0	0	0	0	0	0	0	0	2	0.5%	
重症心身障がい	0	0	0	0	0	0	0	0	0	0	0	0	0	0	0	0	0	0.0%
知的障がい	230	10	0	0	0	0	0	0	0	0	0	0	0	0	0	240	54.1%	
自閉症	1	1	0	0	0	0	0	0	0	0	0	0	0	0	0	2	0.5%	
保健	3	0	1	0	0	0	0	0	0	0	0	0	0	0	0	4	0.9%	
性格行動	11	5	0	0	0	0	0	0	0	0	0	0	0	0	0	16	3.6%	
適性	0	0	0	0	0	0	0	0	0	0	0	0	0	0	0	0	0	0.0%
しつけ	8	2	0	0	0	0	0	0	0	0	0	0	0	0	0	10	2.3%	
その他	4	1	3	0	0	0	0	0	0	0	0	0	0	0	0	8	1.8%	
合計	337	51	12	5	0	0	0	0	37	0	0	0	2	0	0	444	100.0%	
構成比	76%	11%	3%	1%	0.0%	0.0%	0.0%	0.0%	8.3%	0.0%	0.0%	0.0%	0.5%	0.0%	0.0%	100.0%		

(2) 相談の処理と年度別の推移

福祉総合相談所 (単位: 件)

年度別 処理別	18	19	20	21	22	23	24	25	26	27
助言指導	2,302	2,098	1,931	1,877	1,130	1,225	1,182	1,116	1,059	1,086
継続指導	342	372	460	416	361	286	345	287	423	440
他機関斡旋	23	44	23	1	30	46	33	46	73	59
児童福祉司指導	1	1	10	4	2	11	3	0	1	1
児童委員指導	0	0	0	0	0	0	0	0	0	0
福祉事務所送致・通知	0	1	0	0	0	0	0	0	0	0
訓戒・誓約	0	0	0	0	0	0	0	0	0	0
児童福祉施設入所・通所	265	146	134	127	64	72	37	39	48	75
指定医療機関委託	6	1	0	0	0	0	0	0	0	0
里親委託	1	9	10	1	5	2	5	4	6	7
保護受託者委託	0	0	0	0	0	0	0	0		0
27条1項4号家裁送致	0	2	2	8	1	1	2	0		1
障がい児施設利用契約	0	794	897	910	503	525	123	123	114	112
その他	690	545	671	531	941	1,211	1,405	1,701	1,919	1,273
合計	3,630	4,013	4,138	3,875	3,037	3,379	3,135	3,316	3,643	3,054

八代児童相談所 (単位: 件)

年度別 処理別	18	19	20	21	22	23	24	25	26	27
助言指導	285	293	304	310	292	302	322	320	385	337
継続指導	27	28	59	35	38	76	7	11	83	51
他機関斡旋	1	6	12	1	0	6	0	3	1	12
児童福祉司指導	0	0	0	0	0	0	0	0	1	5
児童委員指導	0	0	0	0	0	0	0	0	0	0
福祉事務所送致・通知	0	0	1	0	0	0	0	0	0	0
訓戒・誓約	0	1	0	0	2	0	0	0	0	0
児童福祉施設入所・通所	37	32	22	33	36	15	28	40	13	37
指定医療機関委託	0	0	0	0	0	0	0	0	0	0
里親委託	4	0	4	1	0	1	0	0	0	2
保護受託者委託	0	0	0	0	0	0	0		0	0
27条1項4号家裁送致	0	0	1	0	0	0	2	1	0	0
障がい児施設利用契約	0	371	289	509	224	231	56	12	44	0
その他	1	21	13	3	2	0	10	3	27	0
合計	355	752	705	892	594	631	425	390	554	444

(3) 施設等措置の年度別推移

福祉総合相談所 (単位:件)

施設別 \ 年度別	18	19	20	21	22	23	24	25	26	27
乳 児 院	21	36	52	24	15	11	9	11	13	7
児 童 養 護 施 設	59	79	84	62	60	52	48	33	57	44
情緒障害児短期治療施設	9	7	7	10	7	10	6	1	4	4
福祉型入所施設 (知的障害)	19	7	10	18	7	10	4	5		14
福祉型入所施設 (盲・聾・啞)	0	0	0	4	0	0	2	1		0
福祉型入所施設 (肢体不自由)	30	2	0	1	0	1	0	1		0
医療型入所施設 (重症心身障害)	3	2	1	0	0	0	0	0		1
児童自立支援施設	10	12	17	8	5	5	6	3	4	2
里親・保護受託者	1	7	19	20	8	4	6	19	12	9
合 計	152	152	190	147	102	93	81	74	90	81

児童福祉法の改正により、障がい児施設は、平成18年10月から契約制度へ移行。

八代児童相談所 (単位:件)

施設別 \ 年度別	18	19	20	21	22	23	24	25	26	27
乳 児 院	10	7	4	5	7	3	4	3	1	5
児 童 養 護 施 設	15	16	12	31	21	4	20	25	21	19
情緒障害児短期治療施設	2	0		1	4	0	2	4	1	5
福祉型入所施設 (知的障害)	0	2	3	10	0	5	6	7	11	1
福祉型入所施設 (盲・聾・啞)	0	0	1	0	0	2	0	0	0	0
福祉型入所施設 (肢体不自由)	4	0	0	0	0	3	1	0	0	0
医療型入所施設 (重症心身障害)	5	0	0	1	0	12	0	0	1	0
児童自立支援施設	1	2	2	1	1	2	2	2	0	5
里親・保護受託者	4	0	0	1	0	1	1	1	0	2
合 計	41	27	22	50	33	32	36	42	35	37

児童福祉法の改正により、障がい児施設は、平成18年10月から契約制度へ移行。

(4) 養護相談要因別処理件数の年度別推移

福祉総合相談所 (単位:件)

要因別		年度別									
		18	19	20	21	22	23	24	25	26	27
家出(失踪を含む)		5	5	2	0	1	0	0	0	4	0
死亡		1	1	2	0	0	0	2	2	0	1
離婚		9	11	5	0	0	0	0	0	1	0
傷病(入院を含む)		18	28	14	10	19	0	8	15	14	16
家族環境	虐待	228	274	318	321	203	232	233	187	321	374
	その他	50	28	48	13	26	232	113	153	139	179
その他		63	99	74	136	117	6	6	8	6	7
計		374	446	463	480	366	470	362	365	485	577

八代児童相談所(単位:件)

要因別		年度別									
		18	19	20	21	22	23	24	25	26	27
家出(失踪を含む)		0	0	0	0	2	0	0	3	5	0
死亡		0	0	2	1	0	0	0	1	1	0
離婚		1	10	3	0	0	0	0	1	0	4
傷病(入院を含む)		4	6	4	8	2	0	0	2	9	1
家族環境	虐待	59	46	73	33	40	81	56	51	120	134
	その他	13	23	20	29	33	21	24	53	19	7
その他		10	7	6	2	0	0	0	0	8	3
計		87	92	108	73	77	102	80	111	162	149

(ア) 児童虐待状況

虐待相談処理件数

		受理件数	
平成27年度		486	
福総相	八児相	374	112

経路別相談件数

平成27年度	家族	親族	近隣・知人	児童本人	福祉事務所	児童委員	保健所
	48	7	42	3	6	0	0
福総相	33	15	4	3	29	13	2
八児相	15	4	3	29	13	2	1
平成26年度	34	9	50	6	8	0	0

平成27年度	医療機関	児童福祉施設等	警察等	学校等	その他(市町村)	その他	合計
	7	4	187	28	110	44	486
福総相	5	2	145	42	23	5	87
八児相	2	4	0	145	42	23	37
平成26年度	11	5	153	50	100	20	446

被虐待者の年齢別・種類別相談件数(平成27年度)

	身体的虐待	性的虐待	ネグレクト	心理的虐待	合計	平成26年度
0～3歳未満	26	0	35	46	107	83
福総相	12	14	0	0	30	
八児相	14	0	30	5	37	9
3～学齢前児童	26	0	18	48	92	110
福総相	9	17	0	0	14	
八児相	17	0	14	4	40	8
小学校	50	2	43	65	160	154
福総相	37	13	0	2	36	
八児相	13	0	2	36	7	60
中学校	23	2	22	38	85	78
福総相	17	6	1	1	16	
八児相	6	1	16	6	30	8
高校生その他	9	2	18	13	42	21
福総相	7	2	2	0	14	
八児相	2	2	0	14	4	12
合計	134	6	136	210	486	446
福総相	82	52	3	3	110	
八児相	52	3	3	110	26	179
平成26年度	169	7	123	147	446	

主たる虐待者

	実父	それ以外の父	実母	それ以外の母	その他	合計
平成27年度	221	30	213	4	18	486
福総相	177	44	17	13	160	
八児相	44	17	13	160	53	4
平成26年度	164	26	237	3	16	446

援助について

	施設等入所	他機関紹介	児童福祉司指導	継続指導	助言指導	その他	合計
平成27年度	81	4	3	278	118	2	486
福総相	44	37	0	4	0	3	263
八児相	37	0	4	0	3	263	15
平成26年度	36	0	1	274	129	6	446

住所別

福祉総合相談所	荒尾市	玉名市	山鹿市	菊池市	宇土市	上天草市	宇城市	阿蘇市	天草市	合志市	下益城郡	玉名郡	菊池郡	阿蘇郡	上益城郡	天草郡	その他	合計
平成27年度	21	26	11	29	30	2	46	20	35	41	1	18	28	27	37	0	2	374
平成26年度	8	13	22	16	24	5	28	12	35	37	4	17	48	18	19	7	8	321
平成25年度	15	17	5	16	14	5	12	9	11	14	1	9	32	7	18	2	0	187

八代児童相談所

	八代市	水俣市	人吉市	八代郡	葦北郡	球磨郡	その他	合計
平成27年度	75	11	12	1	2	11	0	112
平成26年度	64	6	12	3	3	36	1	125
平成25年度	34	3	3	1	1	9	0	51

(5) 施設種別・理由別措置解除状況

福祉総合相談所(単位:件)

理由別 施設別	家庭 引取 り	就 学	就 職	訓 練 終 了	施 設 変 更	者 施 設 入 所	死 亡	そ の 他	合 計
乳 児 院	0	0	0	0	2	0	0	0	2
児 童 養 護 施 設	31	0	0	0	2	0	0	0	33
情 緒 障 害 児 短 期 治 療 施 設	3	0	0	0	0	0	0	0	3
福 祉 型 入 所 施 設 (知 的 障 害)	2	0	0	0	0	1	0	1	4
福 祉 型 入 所 施 設 (盲 ・ 聾 ・ 啞)	0	0	0	0	0	0	0	0	0
医 療 型 入 所 施 設 (肢 体 不 自 由)	0	0	0	0	1	0	0	0	1
医 療 型 入 所 施 設 (重 症 心 身 障 害)	0	0	0	0	0	0	0	0	0
児 童 自 立 支 援 施 設	0	0	0	1	1	0	0	0	2
指 定 医 療 機 関 委 託	0	0	0	0	0	0	0	0	0
重 症 心 身 障 が い 児 施 設	0	0	0	0	0	0	0	0	0
里 親	2	0	0	0	4	0	0	1	7
合 計	38	0	0	1	10	1	0	2	52

児童福祉法の改正により、障害児施設は平成18年10月から契約制度へ移行。

八代児童相談所(単位:件)

理由別 施設別	家庭 引取 り	就 学	就 職	訓 練 終 了	施 設 変 更	者 施 設 入 所	死 亡	そ の 他	合 計
乳 児 院	3	0	0	0	3	0	0	0	6
児 童 養 護 施 設	14	2	8	0	3	0	0	0	27
情 緒 障 害 児 短 期 治 療 施 設	2	0	0	0	1	0	0	0	3
福 祉 型 入 所 施 設 (知 的 障 害)	2	0	1	0	2	1	0	0	6
福 祉 型 入 所 施 設 (盲 ・ 聾 ・ 啞)	1	0	0	0	0	0	0	0	1
医 療 型 入 所 施 設 (肢 体 不 自 由)	0	0	0	0	0	0	0	0	0
医 療 型 入 所 施 設 (重 症 心 身 障 害)	0	0	0	0	0	0	0	0	0
児 童 自 立 支 援 施 設	1	0	0	0	0	0	0	0	1
指 定 医 療 機 関 委 託	0	0	0	0	0	0	0	0	0
重 症 心 身 障 が い 児 施 設	0	0	0	0	0	0	0	0	0
里 親	0	0	0	0	0	0	0	3	3
合 計	23	2	9	0	9	1	0	3	47

児童福祉法の改正により、障害児施設は平成18年10月から契約制度へ移行。

5 登録里親・委託里親の状況

(1) 市郡別状況 (平成28年3月31日現在)

福祉総合相談所 (単位:人)

種別	登録里親数					委託里親数	委託児童数				
	27年度				里親数		27年度		児童数		
	新規	転入	辞退	転出			新規委託	委託解除	男	女	計
市郡別	規	入	退	出	数	数	託	除			
熊本市	0	0	0	0	3	0	0	1	1	0	1
荒尾市	0	0	0	1	3	0	0	0	0	0	0
玉名市	0	0	0	0	5	0	2	1	1	2	3
天草市	1	0	0	0	7	0	0	0	0	0	0
山鹿市	1	0	0	0	8	4	4	3	5	2	7
菊池市	0	0	0	0	4	0	0	0	0	0	0
合志市	2	0	1	0	10	0	0	0	0	0	0
宇土市	0	0	0	0	4	0	0	0	0	0	0
上天草市	0	0	0	0	1	0	0	0	0	0	0
宇城市	0	0	0	0	5	1	0	0	0	0	0
阿蘇市	0	0	0	0	5	3	0	1	0	1	1
下益城郡	0	0	0	0	0	0	0	0	0	0	0
玉名郡	2	0	0	0	4	0	0	0	0	0	0
菊池郡	0	0	0	0	7	2	0	1	0	1	1
阿蘇郡	1	0	0	0	7	2	1	0	0	1	1
上益城郡	0	0	0	0	7	1	0	0	0	0	0
天草郡	0	0	0	0	0	0	0	0	0	0	0
八代児相管内	0	0	0	0	2	2	1	2	2	1	3
熊本市管内	0	0	0	0	0	2	7	4	7	4	11
県外	0	0	0	0	0	0	0	0	0	0	0
計	7	0	1	1	82	17	15	13	16	12	28

委託児童数については、ファミリーホームも含む。

八代児童相談所 (単位:人)

種別	登録里親数					委託里親数	委託児童数				
	27年度				里親数		27年度		児童数		
	新規	転入	辞退	転出			新規委託	委託解除	男	女	計
市郡別	規	入	退	出	数	数	託	除			
八代市	4	0	0	0	10	1	2	1	0	1	1
人吉市	0	0	0	0	8	1	0	0	0	1	1
水俣市	0	0	0	0	0	0	0	0	0	0	0
八代郡	0	0	0	0	1	0	0	0	0	0	0
葦北郡	0	0	0	0	0	0	0	0	0	0	0
球磨郡	1	0	0	0	10	4	0	0	3	2	5
福総相管内	0	0	0	0	2	1	0	0	0	1	1
熊本市管内	0	0	0	0	1	0	0	0	0	0	0
県外	0	0	0	0	1	1	0	0	0	1	1
計	5	0	0	0	33	8	2	1	3	6	9

委託児童数については、ファミリーホームも含む。

(2)職業別状況（平成28年3月31日現在）

福祉総合相談所（単位：人）

職業別 種別	農 業	建 設 業	製 造 業	卸 売 ・ 小 売 業	運 輸 ・ 通 信 業	水 電 気 道 ・ ガ ス 業	サ ー ビ ス 業	公 務 員	そ の 他	計
登録里親	4	3	6	5	5	3	24	12	20	82
委託里親	1	3	1	1	1	0	3	3	4	17

八代児童相談所（単位：人）

職業別 種別	農 業	建 設 業	製 造 業	卸 売 ・ 小 売 業	運 輸 ・ 通 信 業	水 電 気 道 ・ ガ ス 業	サ ー ビ ス 業	公 務 員	そ の 他	計
登録里親	5	1	0	2	1	0	3	7	6	25
委託里親	2	0	0	0	1	0	0	0	5	8

(3)委託児童の年齢別状況（平成28年3月31日）

福祉総合相談所（単位：人）

	0歳	1～6歳	7～12歳	13～15歳	16歳以上	計
男	0	0	3	8	10	21
女	0	0	6	4	3	13

ファミリーホームへの委託も含む。

八代児童相談所（単位：人）

	0歳	1～6歳	7～12歳	13～15歳	16歳以上	計
男	0	2	0	0	1	3
女	0	1	2	1	2	6

ファミリーホームへの委託も含む。

6 心理判定状況

(1) 心理検査状況

福祉総合相談所 平成27年度 (単位:延べ人員)

検査別 対象	知能検査	発達検査	人格検査	その他の検査	計
児童	579	529	161	83	1,352
児童虐待(再掲)	94	101	86	63	344
非行(再掲)	25	0	23	7	55

八代児童相談所 平成27年度 (単位:延べ人員)

検査別 対象	知能検査	発達検査	人格検査	その他の検査	計
児童	210	114	40	9	373
児童虐待(再掲)	11	13	19	6	49
非行(再掲)	6	0	10	1	17

(2) 心理面接・観察・心理療法実施状況

福祉総合相談所 平成27年度 (単位:延べ人員)

内容 対象	面接・観察・指導	心理療法 ・カウ ンセリ ング	計
児童	2,143	1,206	3,349
児童虐待(再掲)	846	685	1,531
非行(再掲)	196	186	382
保護者	613	97	710
児童虐待(再掲)	253	47	300
非行(再掲)	88	23	111
その他	567	73	640
児童虐待(再掲)	333	73	406
非行(再掲)	82	0	82
計	3,323	1,376	4,699
児童虐待(再掲)	1,432	805	2,237
非行(再掲)	366	209	575

八代児童相談所 平成27年度 (単位:延べ人員)

内容 対象	面接・観察・指導	心理療法 ・カウ ンセリ ング	計
児童	590	9	599
児童虐待(再掲)	144	0	144
非行(再掲)	73	6	79
保護者	389	0	389
児童虐待(再掲)	25	0	25
非行(再掲)	21	0	21
その他	333	0	333
児童虐待(再掲)	126	0	126
非行(再掲)	44	0	44
計	1,312	9	1,321
児童虐待(再掲)	295	0	295
非行(再掲)	138	6	144

7 知的障がい児療育手帳判定実施状況

平成27年度
福祉総合相談所

障がいの程度	A 1			A 2			B 1			B 2			非該当			合計		
	新規	再判定	計	新規	再判定	計	新規	再判定	計	新規	再判定	計	新規	再判定	計	新規	再判定	計
件数	8	56	64	19	42	61	42	63	105	192	123	315	63	11	74	324	295	619
構成比	10.3%			9.9%			17.0%			50.9%			12.0%			100.0%		

八代児童相談所

障がいの程度	A 1			A 2			B 1			B 2			非該当			合計		
	新規	再判定	計	新規	再判定	計	新規	再判定	計	新規	再判定	計	新規	再判定	計	新規	再判定	計
件数	4	11	15	0	17	17	12	16	28	96	50	146	27	10	37	139	104	243
構成比	6.2%			7.0%			11.5%			60.1%			15.2%			100.0%		

全体

障がいの程度	A 1			A 2			B 1			B 2			非該当			合計		
	新規	再判定	計	新規	再判定	計	新規	再判定	計	新規	再判定	計	新規	再判定	計	新規	再判定	計
件数	12	67	79	19	59	78	54	79	133	288	173	461	90	21	111	463	399	862
構成比	9.2%			9.0%			15.4%			53.5%			12.9%			100.0%		

8 子ども虐待防止支援事業

福祉総合相談所 平成27年度 (単位:延べ人員)

活動名 \ 対象	児童	保護者	施設職員	計
らっこ・だっこ・なかま	50		71	121
ひだまりの会	23	22		45
計	73	22	71	166

9 1歳6か月児・3歳児精密健康診査及び事後指導(地域別・相談種別人員)

福祉総合相談所 平成27年度 (単位:実人員)

		言語の遅れ	知的障がい	性格行動	自閉症	しつけ	その他	計
		G	M	C	A	S	X	
事後指導	有明	0	0	0	1	0	0	1
	鹿本	2	0	4	5	0	0	11
	菊池	0	0	0	0	0	0	0
	阿蘇	0	0	0	0	0	0	0
	上益城	3	0	5	2	0	0	10
	宇城	0	0	0	0	0	0	0
	天草	2	4	3	5	0	0	14
	合計	7	4	12	13	0	0	36

八代児童相談所 平成27年度 (単位:実人員)

		言語の遅れ	知的障がい	性格行動	自閉症	しつけ	その他	計
		G	M	C	A	S	X	
事後指導	八代	0	3	0	0	0	0	3
	水俣	0	1	2	1	0	0	4
	人吉	0	0	9	0	0	0	9
	合計	0	4	11	1	0	0	16

10 医学的診断状況

福祉総合相談所 平成27年度 (単位:延べ人員)

	診察・指導	カウンセリング	その他	計
児童	285	12	1156	1453
児童虐待(再掲)	136	7	0	143
非行(再掲)	30		0	30
保護者	29	8	0	37
児童虐待(再掲)	9	6	0	15
非行(再掲)	5	0	0	5
その他	16	2	0	18
児童虐待(再掲)	10	2	0	12
非行(再掲)	1	0	0	1
計	330	22	1156	1508
児童虐待(再掲)	155	15	0	170
非行(再掲)	36	0	0	36

その他:特別児童扶養手当支給にかかる判定相談

八代児童相談所 平成27年度 (単位:延べ人員)

	診察・指導	カウンセリング	その他	計
児童	70	0	0	70
児童虐待(再掲)	4	0	0	4
非行(再掲)	1	0	0	1
保護者	21	0	0	21
児童虐待(再掲)	1	0	0	1
非行(再掲)	0	0	0	0
その他	18	0	0	18
児童虐待(再掲)	13	0	0	13
非行(再掲)	0	0	0	0
計	109	0	0	109
児童虐待(再掲)	18	0	0	18
非行(再掲)	1	0	0	1

その他:特別児童扶養手当支給にかかる判定相談

11 不登校総合対策事業の状況

(1) 年度別相談件数

福祉総合相談所 (単位:実人員)

年度	相談件数
18	58
19	95
20	63
21	42
22	42
23	25
24	29
25	15
26	17
27	17

(2) 平成27年度ケース内訳 福祉総合相談所

(ア) 学年・男女別状況

(単位:実人員)

学年	小学校							中学校				高等学校				計
	1	2	3	4	5	6	計	1	2	3	計	1	2	3	計	
男	0	0	2	1	2	0	5	2	3	1	6	0	0	0	0	11
女	1	0	0	1	0	0	2	2	1	1	4	0	0	0	0	6
計	1	0	2	2	2	0	7	4	4	2	10	0	0	0	0	17

(イ) 処遇状況

福祉総合相談所

状況	人数
ふれあい心の友訪問	0
情緒障がい児通所指導	0
情緒障がい児短期治療施設入所	0
情緒障がい児短期治療施設通所	0
その他の施設入所	1
継続指導	13
助言指導	3
計	17

(ウ) 登校状況

福祉総合相談所

登校状況	人数
登校	3
断続的な登校	3
進路決定	0
施設入所	1
自宅	9
他機関通所	0
その他	1
計	17

(エ) 進路状況

福祉総合相談所 (中3児童)

進学状態	人数
普通高校	1
定時制高校	0
通信制高校	0
専門学校	0
就職	0
在宅	0
その他	0
計	1

(3) ふれあい心の友訪問援助事業(ハートフルフレンド) 福祉総合相談所

(ア) 利用人員

(人)

	小1	小2	小3	小4	小5	小6	中1	中2	中3	高1	高2	高3	計
男	0	0	0	0	0	0	0	0	0	0	1	1	2
女	0	0	0	0	0	0	0	0	0	0	1	1	2
計	0	0	0	0	0	0	0	0	0	0	2	2	4

(イ) 終了後の状況

(人)

登校状況	人数
ほぼ毎日登校	0
断続的な登校	1
状態が変わらず	3
計	4

12 一時保護の状況

(1) 月別入所状況

平成27年度(単位:人)

月 男女別		4月	5月	6月	7月	8月	9月	10月	11月	12月	1月	2月	3月	年間
		男	実人員	2	7	4	9	4	9	5	4	4	4	10
	延日数	37	135	181	234	252	267	252	201	115	115	205	244	2,238
女	実人員	6	4	4	5	2	2	6	4	9	6	11	2	61
	延日数	59	209	223	153	169	69	97	171	242	255	245	248	2,140
計	実人員	8	11	8	14	6	11	11	8	13	10	21	9	130
	延日数	96	344	404	387	421	336	349	372	357	370	450	492	4,378
1日平均		3.2	11.1	13.5	12.5	13.6	11.2	11.3	12.4	11.5	11.9	16.1	15.9	12.0

(2) 年齢別状況

平成27年度(単位:人)

種別 年齢		1	2	3	4	5	6	7	8	9	10	11	12	13	14	15	16	17	18	計
		養護	虐待		2	2	3	1	1	3	3	4	7	6	5	11	9	7	5	3
	その他					2	1	1	2	3	1	2	1	4	3		1	1		22
	計		2	2	3	3	2	4	5	7	8	8	6	15	12	7	6	4		94
心身障害																				
く犯・触法												1	1	4	12	1	1	1		21
健全育成								1			1	1	2	2	1	1	2			11
その他																	4			4
計			2	2	3	3	2	5	5	7	9	10	9	21	25	9	13	5		130

年齢は入所時で集計

(3) 年度別状況

(単位:人)

年度	実人員			延日数			一日平均入所人員	一人平均入所日数
	男	女	計	男	女	計		
平成20年度	110	95	205	3,399	3,297	6,696	18.3	32.7
平成21年度	116	85	201	3,068	2,311	5,379	14.7	26.8
平成22年度	100	118	218	2,363	2,769	5,132	14.1	23.5
平成23年度	103	106	209	2,439	2,363	4,802	13.2	23.0
平成24年度	79	60	139	2,284	1,611	3,895	10.7	28.0
平成25年度	61	56	117	2,027	1,738	3,765	10.3	32.2
平成26年度	66	58	124	2,272	1,914	4,186	11.5	33.8
平成27年度	69	61	130	2,238	2,140	4,378	12.0	33.7

平成24年度以降は熊本市児相分を除く

(4)月別・種別保護状況

月	区分	養護		心(精)	〈犯・触法	健全育成	その他	計
		虐待	その他					
4月	実人員	6			1	1		8
	在所人員							
	延日数	68			7	21		96
5月	実人員	6	3			2		11
	在所人員	6			1			7
	延日数	260	39		29	16		344
6月	実人員	6			2			8
	在所人員	9	3			2		14
	延日数	272	50		39	43		404
7月	実人員	10			1	3		14
	在所人員	8	1		2			11
	延日数	251	31		50	55		387
8月	実人員		3		3			6
	在所人員	11	1		1	3		16
	延日数	195	90		86	50		421
9月	実人員	7	1		2	1		11
	在所人員		4		4	1		9
	延日数	123	68		126	19		336
10月	実人員	7			2	1	1	11
	在所人員	6	1		3	1		11
	延日数	199	22		98	18	12	349
11月	実人員	3			2	1	2	8
	在所人員	6			3		1	10
	延日数	197			108	22	45	372
12月	実人員	7	2		3	1		13
	在所人員	4			4	1	2	11
	延日数	215	14		98	22	8	357
1月	実人員	6	3		1			10
	在所人員	6	2		2	1		11
	延日数	210	104		51	5		370
2月	実人員	11	5		3	1	1	21
	在所人員	8	4		2			14
	延日数	282	88		53	26	1	450
3月	実人員	3	5		1			9
	在所人員	12	3		2	1	1	19
	延日数	294	92		52	24	30	492
年間	実人員	72	22		21	11	4	130
	延日数	2,566	598		797	321	96	4,378

(5)保護児童入所経路

種別	虐待	虐待以外	計
警察署	11	9	20
県・市福祉事務所	11	6	17
町村	5	3	8
学校	19	5	24
児童委員			
児童福祉施設	4	4	8
里親		1	1
保健センター			
他児童相談所	2		2
家庭	13	25	38
その他	7	5	12
計	72	58	130

*その他は近隣、知人、保健所、保育園、病院等です。

(6)保護児童退所状況

種別	虐待	虐待以外	計
児童養護施設入所	24	15	39
情緒障害児短期治療施設	2	1	3
児童自立支援施設入所		9	9
知的障害児施設入所	5	2	7
家庭復帰	22	19	41
他の相談所へ送致			
家庭裁判所に送致		1	1
その他	15	5	20
年度末在籍	4	6	10
計	72	58	130

*その他は病院、親戚、元の施設、里親等です。

身体障がい者（児）更生相談

1 所内・巡回での相談、判定内容状況

(ア) 身体障がい者福祉（18歳未満を除く）

平成27年度（単位：件）

	取 扱 実 人員	相談内容							計
		自立支 援医療	補装具	手帳	職業	施設	生活	その他	
来所	4,163	3,095	1,311	1	0	0	0	0	4,407
巡回	22	0	18	2	0	0	0	0	20

平成27年度（単位：件）

	判定内容								判定書 交付 件数
	医学的判定				心理判定	職能判定	その他 の判定	計	
	自立支 援医療	補装具	医療	手帳					
来所	3,095	1,310	0	1	0	0	0	4,406	4,767
巡回	0	16	0	2	0	0	0	18	0

本表は福祉行政報告例「第17身体障害者更生相談所における処理」から作成

来所は書類判定の件数を含む

相談内容及び判定内容は、平成27年度に決裁が完了した件数を計上

判定書交付件数は平成27年度に交付（決裁が完了）した件数を計上

判定書交付件数の詳細は（4）自立支援医療費の障害別給付判定（5）補装具費判定件数を参照

(イ) 児童福祉（18歳未満）

平成27年度（単位：件）

	取 扱 実 人員	相談内容							計
		補装具	手帳	職業	施設	生活	その他		
来所	556	254	2	0	0	0	494	750	
巡回	0	0	0	0	0	0	0	0	

平成27年度（単位：件）

	判定内容							判定書 交付 件数
	医学的判定			心理判定	職能判定	その他 の判定	計	
	補装具	医療	手帳					
来所	254	0	2	0	0	290	546	251
巡回	0	0	0	0	0	0	0	0

相談内容のその他は、一時保護児童の視力・聴力検査、乳幼児の聴覚・言語相談件数を計上

判定内容のその他の判定は、乳幼児の聴覚相談における医師診察件数を計上

判定書交付件数の詳細は（5）補装具費判定件数を参照

2 所内相談の内容別・地域別内訳

(1) 肢体不自由の相談(整形外科)

(ア) 身体障がい者福祉

平成27年度(単位:件)

内容	補装具関係									手帳関係		その他			合計	実人員	
	義肢装具	骨格構造義肢	座位保持装置	車椅子	電動車椅子	歩行器	クッション	意思伝達装置	重度障害者用	その他	適合判定	新規相談	変更相談	施設入所			医療相談
市郡別																	
熊本市	6	2	0	0	0	0	0	0	0	4	0	0	0	0	0	12	9
八代市	54	15	5	13	2	0	0	0	3	10	0	0	0	0	102	100	
人吉市	13	0	1	3	0	0	0	0	0	0	0	0	0	0	17	15	
荒尾市	10	4	2	5	0	0	1	0	0	3	0	0	0	0	25	25	
水俣市	8	2	3	8	0	0	0	0	0	1	0	0	0	0	22	22	
玉名市	17	8	4	16	3	0	0	0	2	5	0	0	0	0	55	49	
山鹿市	26	10	0	5	2	0	0	0	2	8	0	0	0	0	53	46	
菊池市	17	10	1	12	0	0	0	0	3	4	0	0	0	0	47	44	
宇土市	17	0	1	4	1	0	0	0	1	3	0	0	0	0	27	27	
上天草市	9	2	1	2	1	0	0	0	0	0	0	0	0	0	15	14	
宇城市	15	4	2	9	1	0	0	0	4	3	0	0	0	0	38	38	
阿蘇市	14	3	0	4	1	0	0	0	1	0	0	0	0	0	23	23	
天草市	24	1	5	12	0	0	0	0	1	1	0	0	0	0	44	44	
合志市	15	5	0	7	0	0	1	0	4	4	0	0	0	0	36	32	
(市計)	245	66	25	100	11	0	2	0	21	46	0	0	0	0	516	488	
下益城郡	6	0	1	0	0	0	0	0	0	1	0	0	0	0	8	8	
玉名郡	14	3	2	4	1	0	0	0	1	3	0	0	0	0	28	26	
菊池郡	25	4	1	6	0	0	0	0	1	5	0	0	0	0	42	34	
阿蘇郡	22	1	0	4	1	0	0	0	0	5	0	0	0	0	33	29	
上益城郡	29	4	3	12	1	0	1	0	5	1	0	0	0	0	56	53	
八代郡	3	0	1	2	0	0	0	0	0	0	0	0	0	0	6	6	
葦北郡	6	3	1	5	0	0	1	0	1	1	0	0	0	0	18	16	
球磨郡	33	7	3	12	3	0	1	0	0	5	0	0	0	0	64	64	
天草郡	5	0	1	1	0	0	0	0	0	0	0	0	0	0	7	4	
(郡計)	143	22	1	46	6	0	3	0	8	21	0	0	0	0	250	240	
県外	2	0	12	0	0	0	0	0	0	1	0	0	0	0	15	3	
総計	390	88	38	146	17	0	5	0	29	68	0	0	0	0	781	731	

(1) 肢体不自由の相談(整形外科)

(イ) 児童福祉

平成27年度(単位:件)

内容 市郡別	補装具関係										手帳関係		その他			合計	実人員		
	義肢装具	骨格構造義肢	座位保持装置	座位保持椅子	車椅子	電動車椅子	歩行器	クッション	重度障害者用 意思伝達装置	その他	適合判定	新規相談	変更相談	施設入所	医療相談			その他	
熊本市	0	0	0	0	0	0	0	0	0	0	0	0	0	0	0	0	0	0	
八代市	24	0	4	1	2	0	0	0	0	0	0	0	0	0	0	0	0	31	25
人吉市	9	0	0	0	1	0	0	0	0	0	0	0	0	0	0	0	0	10	7
荒尾市	1	0	2	0	1	0	0	0	0	0	0	0	0	0	0	0	0	4	4
水俣市	0	0	0	0	0	0	0	0	0	0	0	0	0	0	0	0	0	0	11
玉名市	8	0	2	0	4	0	1	0	0	0	0	0	0	0	0	0	0	15	0
山鹿市	1	0	3	0	3	0	0	0	0	0	0	0	0	0	0	0	0	7	5
菊池市	4	0	0	3	0	0	0	0	0	0	0	0	0	0	0	0	0	7	4
宇土市	11	0	2	0	1	0	0	0	0	0	0	0	0	0	0	0	0	14	7
上天草市	8	0	3	1	1	0	0	0	0	0	0	0	0	0	0	0	0	13	10
宇城市	11	0	3	3	2	0	0	0	0	0	0	0	0	0	0	0	0	19	13
阿蘇市	1	0	1	0	1	0	0	0	0	0	0	0	0	0	0	0	0	3	3
天草市	3	0	2	0	3	0	0	0	0	0	0	0	0	0	0	0	0	8	7
合志市	5	0	6	0	8	0	1	0	0	0	0	0	0	0	0	0	0	20	16
(市計)	86	0	28	8	27	0	2	0	0	0	0	0	0	0	0	0	0	151	112
下益城郡	0	0	1	0	1	0	0	0	0	0	0	0	0	0	0	0	0	2	1
玉名郡	1	0	0	0	0	0	0	0	0	0	0	0	0	0	0	0	0	1	1
菊池郡	7	0	5	0	1	1	4	0	0	1	0	0	0	0	0	0	0	19	14
阿蘇郡	1	2	0	0	1	0	0	0	0	0	1	0	0	0	0	0	0	5	5
上益城郡	9	3	4	0	5	2	0	0	0	2	1	0	0	0	0	0	0	26	20
八代郡	3	0	1	1	0	0	0	0	0	0	0	0	0	0	0	0	0	5	3
葦北郡	0	0	0	0	0	0	0	0	0	0	0	0	0	0	0	0	0	0	0
球磨郡	8	0	3	0	2	0	0	0	0	0	0	0	0	0	0	0	0	13	10
天草郡	2	0	0	0	0	0	0	0	0	0	0	0	0	0	0	0	0	2	2
(郡計)	31	5	14	1	10	3	4	0	0	3	2	0	0	0	0	0	0	73	56
県外	0	0	0	0	0	0	0	0	0	0	0	0	0	0	0	0	0	0	0
総計	117	5	42	9	37	3	6	0	0	3	2	0	0	0	0	0	0	224	168

(2) 聴覚障がい相談(耳鼻科)

(ア) 身体障がい者福祉

(イ) 児童福祉

平成27年度(単位:件)

内容 市郡別	(ア) 者							(イ) 児								
	補装 具費		手帳 関係		その他		合計	実 人員	補装 具費		手帳 関係		その他		合計	実 人員
	補 聴 器	新 規 相 談	変 更 相 談	医 療 相 談	そ の 他	補 聴 器			新 規 相 談	変 更 相 談	医 療 相 談	そ の 他				
熊本市	1	0	0	0	0	1	1	1	0	1	0	0	2	2		
八代市	71	0	0	0	0	71	71	5	0	0	0	0	5	5		
人吉市	8	0	0	0	0	8	8	3	0	0	0	0	3	2		
荒尾市	26	0	0	0	0	26	26	1	0	0	0	0	1	1		
水俣市	24	0	0	0	0	24	24	1	0	0	0	0	1	1		
玉名市	60	0	0	0	0	60	60	2	0	0	0	0	2	2		
山鹿市	25	0	0	0	0	25	25	1	0	0	0	0	1	1		
菊池市	7	0	0	0	0	7	7	2	0	0	0	0	2	2		
宇土市	20	0	0	0	0	20	20	0	0	0	0	0	0	0		
上天草市	26	0	0	0	0	26	26	0	0	0	0	0	0	0		
宇城市	49	1	0	0	0	50	50	2	0	0	0	0	2	2		
阿蘇市	15	0	0	0	0	15	15	0	0	0	0	0	0	0		
天草市	28	0	0	0	0	28	28	0	0	0	0	0	0	0		
合志市	13	0	0	0	0	13	13	1	0	0	0	0	1	1		
(市計)	373	1	0	0	0	374	374	19	0	1	0	0	20	19		
下益城郡	2	0	0	0	0	2	2	0	0	0	0	0	0	0		
玉名郡	30	0	0	0	0	30	30	2	0	0	0	0	2	2		
菊池郡	18	0	0	0	0	18	18	3	0	0	0	0	3	2		
阿蘇郡	17	0	0	0	0	17	17	1	0	0	0	0	1	1		
上益城郡	49	0	0	0	0	49	49	2	0	1	0	0	3	2		
八代郡	5	0	0	0	0	5	5	0	0	0	0	0	0	0		
葦北郡	21	0	0	0	0	21	21	2	0	0	0	0	2	1		
球磨郡	10	0	0	0	0	10	10	1	0	0	0	0	1	1		
天草郡	3	0	0	0	0	3	3	0	0	0	0	0	0	0		
(郡計)	155	0	0	0	0	155	155	11	0	1	0	0	12	9		
県外	2	0	0	0	0	2	2	0	0	0	0	0	0	0		
総計	530	1	0	0	0	531	531	30	0	2	0	0	32	28		

(3) 視覚障がい者の相談(眼科)

(ア) 身体障がい者福祉

(イ) 児童福祉

平成27年度(単位:件)

内容 市郡別	(ア) 者								(イ) 児								
	補装 具費		手帳 関係		その他			合計	実 人員	補装 具費		手帳 関係		その他		合計	実 人員
	義 眼 ・ 眼 鏡	新 規 相 談	変 更 相 談	施 設 入 所	医 療 相 談	そ の 他	義 眼 ・ 眼 鏡			新 規 相 談	変 更 相 談	医 療 相 談	そ の 他				
熊本市	0	0	0	0	0	0	0	0	0	0	0	0	0	0	0	0	
八代市	0	0	0	0	0	0	0	0	0	0	0	0	0	0	0	0	
人吉市	0	0	0	0	0	0	0	0	0	0	0	0	0	0	0	0	
荒尾市	0	0	0	0	0	0	0	0	0	0	0	0	0	0	0	0	
水俣市	0	0	0	0	0	0	0	0	0	0	0	0	0	0	0	0	
玉名市	0	0	0	0	0	0	0	0	0	0	0	0	0	0	0	0	
山鹿市	0	0	0	0	0	0	0	0	0	0	0	0	0	0	0	0	
菊池市	0	0	0	0	0	0	0	0	0	0	0	0	0	0	0	0	
宇土市	0	0	0	0	0	0	0	0	0	0	0	0	0	0	0	0	
上天草市	0	0	0	0	0	0	0	0	0	0	0	0	0	0	0	0	
宇城市	0	0	0	0	0	0	0	0	0	0	0	0	0	0	0	0	
阿蘇市	0	0	0	0	0	0	0	0	0	0	0	0	0	0	0	0	
天草市	0	0	0	0	0	0	0	0	0	0	0	0	0	0	0	0	
合志市	0	0	0	0	0	0	0	0	0	0	0	0	0	0	0	0	
(市計)	0	0	0	0	0	0	0	0	0	0	0	0	0	0	0	0	
下益城郡	0	0	0	0	0	0	0	0	0	0	0	0	0	0	0	0	
玉名郡	0	0	0	0	0	0	0	0	0	0	0	0	0	0	0	0	
菊池郡	0	0	0	0	0	0	0	0	0	0	0	0	0	0	0	0	
阿蘇郡	0	0	0	0	0	0	0	0	0	0	0	0	0	0	0	0	
上益城郡	0	0	0	0	0	0	0	0	0	0	0	0	0	0	0	0	
八代郡	0	0	0	0	0	0	0	0	0	0	0	0	0	0	0	0	
葦北郡	0	0	0	0	0	0	0	0	0	0	0	0	0	0	0	0	
球磨郡	0	0	0	0	0	0	0	0	0	0	0	0	0	0	0	0	
天草郡	0	0	0	0	0	0	0	0	0	0	0	0	0	0	0	0	
(郡計)	0	0	0	0	0	0	0	0	0	0	0	0	0	0	0	0	
県外	0	0	0	0	0	0	0	0	0	0	0	0	0	0	0	0	
総計	0	0	0	0	0	0	0	0	0	0	0	0	0	0	0	0	

(4) 自立支援医療費の障がい別給付判定

(ア) 身体障がい者福祉

平成27年度(単位:件)

内容 市郡別	じん臓		心臓		肢体不自由		その他		合計
	新規	継続	新規	継続	新規	継続	新規	継続	
熊本市	0	0	0	0	0	0	0	0	0
八代市	64	307	24	0	9	1	1	1	407
人吉市	11	34	16	0	9	0	3	0	73
荒尾市	31	43	43	0	14	0	1	0	132
水俣市	8	3	3	0	0	0	0	0	14
玉名市	47	150	43	0	31	0	2	2	275
山鹿市	33	137	61	0	11	0	2	2	246
菊池市	24	193	49	0	14	1	0	4	285
宇土市	11	48	33	0	1	0	1	0	94
上天草市	21	17	22	0	0	0	1	0	61
宇城市	28	135	49	0	3	0	1	0	216
阿蘇市	16	15	24	1	10	0	0	0	66
天草市	71	37	16	1	15	0	1	0	141
合志市	24	65	48	0	15	0	0	0	152
(市計)	389	1,184	431	2	132	2	13	9	2,162
下益城郡	7	49	11	0	5	1	0	0	73
玉名郡	26	90	33	0	22	0	1	1	173
菊池郡	26	84	38	1	11	0	1	0	161
阿蘇郡	26	96	23	0	11	1	1	1	159
上益城郡	39	75	56	0	16	1	1	0	188
八代郡	3	7	0	0	3	0	0	0	13
葦北郡	10	15	4	0	2	0	2	1	34
球磨郡	33	58	20	0	11	0	2	0	124
天草郡	5	3	1	0	0	0	0	0	9
(郡計)	175	477	186	1	81	3	8	3	934
合計	564	1,661	617	3	213	5	21	12	3,096
総計	2,225		620		218		33		3,096

(5) 補装具費判定件数

(ア) 身体障がい者福祉

平成27年度(単位:件)

内容 市郡別	義肢 装具	骨格 構造 義肢	座位 保持 装置	車椅子	電動 車椅子	歩行器	義眼 眼鏡	補聴器	クッ ション	重度障害 者用意思 伝達装置	その他	合計
熊本市	3	0	0	0	0	0	0	0	0	0	0	3
八代市	51	4	5	13	3	0	0	71	0	2	0	149
人吉市	13	2	1	3	0	0	0	8	0	0	0	27
荒尾市	9	4	2	5	0	0	0	26	1	0	0	47
水俣市	8	2	3	8	0	0	0	24	0	0	0	45
玉名市	16	4	4	16	3	0	0	60	0	1	0	104
山鹿市	21	3	0	5	2	0	0	25	0	0	0	56
菊池市	16	5	1	12	0	0	0	7	0	0	0	41
宇土市	15	1	1	4	1	0	0	20	0	1	0	43
上天草市	9	0	1	2	1	0	0	26	0	0	0	39
宇城市	16	5	2	9	1	0	0	48	0	1	0	82
阿蘇市	14	4	0	4	1	0	0	15	0	0	0	38
天草市	24	5	5	12	0	0	0	28	0	1	0	75
合志市	13	1	0	7	0	0	0	12	1	0	0	34
(市計)	228	40	25	100	12	0	0	370	2	6	0	783
下益城郡	5	0	1	0	0	0	0	2	0	0	0	8
玉名郡	12	2	2	4	1	0	0	30	0	0	0	51
菊池郡	20	2	1	6	0	0	0	16	0	0	0	45
阿蘇郡	20	1	0	4	1	0	0	17	0	0	0	43
上益城郡	26	3	3	12	1	0	0	49	1	0	0	95
八代郡	3	0	1	2	0	0	0	5	0	0	0	11
葦北郡	6	2	1	5	0	0	0	21	1	0	0	36
球磨郡	32	5	3	12	3	0	0	10	1	0	0	66
天草郡	5	0	1	1	0	0	0	3	0	0	0	10
(郡計)	129	15	13	46	6	0	0	153	3	0	0	365
県外	1	0	0	0	0	0	0	0	0	0	0	1
総計	358	55	38	146	18	0	0	523	5	6	0	1,149

(5) 補装具費判定件数

(イ) 児童福祉

平成27年度(単位:件)

内容 市郡別	義肢 装具	骨格 構造 義肢	座位 保持 装置	座位 保持 椅子	車椅子	電動 車椅子	歩行器	義眼 眼鏡	補聴器	クッ ション	重度障害 者用意思 伝達装置	合計
熊本市	0	0	0	0	0	0	0	0	0	0	0	0
八代市	24	0	4	1	2	0	0	0	5	0	0	36
人吉市	9	0	0	0	1	0	0	0	3	0	0	13
荒尾市	1	0	2	0	1	0	0	0	1	0	0	5
水俣市	0	0	0	0	0	0	0	0	1	0	0	1
玉名市	8	0	2	0	4	0	1	0	2	0	0	17
山鹿市	1	0	3	0	3	0	0	0	1	0	0	8
菊池市	4	0	0	3	0	0	0	0	2	0	0	9
宇土市	11	0	2	0	1	0	0	0	0	0	0	14
上天草市	8	0	3	1	1	0	0	0	0	0	0	13
宇城市	11	0	3	3	2	0	0	0	2	0	0	21
阿蘇市	1	0	1	0	1	0	0	0	0	0	0	3
天草市	3	0	2	0	3	0	0	0	0	0	0	8
合志市	5	0	6	0	8	0	1	0	1	0	0	21
(市計)	86	0	28	8	27	0	2	0	18	0	0	169
下益城郡	0	0	1	0	1	0	0	0	0	0	0	2
玉名郡	1	0	0	0	0	0	0	0	2	0	0	3
菊池郡	7	0	5	1	1	1	2	0	3	0	0	20
阿蘇郡	1	1	0	0	1	0	0	0	1	0	0	4
上益城郡	9	2	4	0	5	3	0	0	2	0	0	25
八代郡	3	0	1	1	0	0	0	0	0	0	0	5
葦北郡	0	0	0	0	0	0	0	0	2	0	0	2
球磨郡	8	0	3	0	2	0	0	0	1	0	0	14
天草郡	2	0	0	0	0	0	0	0	0	0	0	2
(郡計)	31	3	14	2	10	4	2	0	11	0	0	77
県外	0	0	0	0	0	0	0	0	0	0	0	0
総計	117	3	42	10	37	4	4	0	29	0	0	246

(6) 補装具適合判定件数(製品検査)

(ア) 身体障がい者福祉

平成27年度(単位:件)

	義手	義足	装具	座位保持装置	車椅子	電動 車椅子	歩行器	補聴器	義眼 眼鏡	クッ ション	重度障害者 用意思伝達 装置	合計
製品数	26	98	272	20	156	19	0	521	0	2	6	1,120
実人員	19	91	261	20	156	19	0	521	0	2	6	1,095

(イ) 児童福祉

平成27年度(単位:件)

	義手	義足	装具	座位保 持装置	座位保持 椅子	車椅子	電動 車椅子	歩行器	補聴器	義眼 眼鏡	クッ ション	重度障害者 用意思伝達 装置	合計
製品数	2	3	101	47	20	43	3	2	27	0	0	0	248
実人員	2	2	67	42	20	43	3	2	25	0	0	0	206

(7) 聴覚及び言語相談の年度別推移

(ア) 聴覚相談・指導

(単位:件)

年度	取扱実人員	取扱延人員	聴力検査件数
23	288	343	517
24	374	441	590
25	299	345	506
26	256	299	400
27	259	290	361

(イ) 言語相談・指導

(単位:件)

年度	取扱実人員	取扱延人員	検査指導件数
23	1	1	1
24	9	9	9
25	3	3	3
26	1	1	1
27	2	2	3

3 補装具製作・修理実績

平成27年度(単位:円)

補装具種別		法適用		その他				合計			
		購入		修理		購入		修理			
		件数	金額	件数	金額	件数	金額	件数	金額		
義足	下腿義足	2	622,007							2	622,007
義手	手部義手	2	267,030							2	267,030
	手指義手	2	123,834							2	123,834
装具	長下肢装具	1	144,437							1	144,437
	短下肢装具	1	69,840							1	69,840
合計		8	1,227,148							8	1,227,148

4 身体障がい者(児)巡回相談実績

平成27年度(単位:件)

実施日	実施場所	市町村	実 人 員	科目別		相 談 内 容										合 計
				肢 体 不 自 由	更 生 相 談	身 障 手 帳	一 般 医 療	自 立 支 援 医 療	補 装 具	職 業	施 設	生 活	年 金	そ の 他		
6月23日	山鹿市	山鹿市	6	6	0	2	0	0	4	0	0	0	0	0	6	
		玉名市	1	1	0	0	0	0	1	0	0	0	0	0	1	
		菊池市	1	1	0	0	0	0	1	0	0	0	0	0	1	
7月16日	天草市	天草市	3	3	0	0	0	0	3	0	0	0	0	3		
		上天草市	1	1	0	0	0	0	1	0	0	0	0	0	1	
8月19日	山都町	山都町	3	3	0	0	0	0	3	0	0	0	0	3		
9月15日	人吉市	人吉市	1	1	0	0	0	0	1	0	0	0	0	0	1	
		多良木町	1	1	0	0	0	0	1	0	0	0	0	0	1	
		球磨村	1	1	0	0	0	0	1	0	0	0	0	0	1	
10月14日	津奈木町	芦北町	2	0	2	0	0	0	0	0	0	0	0	2		
11月19日	天草市	天草市	1	1	0	0	0	0	1	0	0	0	0	0	1	
		上天草市	1	1	0	0	0	0	1	0	0	0	0	0	1	
合計			22	20	2	2	0	0	18	0	0	0	0	2	22	

5 身体障害者手帳所持者数(平成27年度末)

熊本県(熊本市を除く)

(単位:人)

		1級	2級	3級	4級	5級	6級	計
視覚障害	18歳未満	9	1	2	2	3	0	17
	18歳以上	1,731	1,257	282	292	517	422	4,501
	計	1,740	1,258	284	294	520	422	4,518
聴覚・平衡 機能障害	18歳未満	1	40	27	13	0	43	124
	18歳以上	214	1,621	929	1,463	30	2,572	6,829
	計	215	1,661	956	1,476	30	2,615	6,953
音声・言語・ そしゃく 機能障害	18歳未満	0	0	1	0			1
	18歳以上	6	46	312	186			550
	計	6	46	313	186			551
肢体不自由	18歳未満	247	88	50	33	27	9	454
	18歳以上	5,788	5,814	6,295	9,071	3,287	1,750	32,005
	計	6,035	5,902	6,345	9,104	3,314	1,759	32,459
内部障害	18歳未満	51	0	31	11			93
	18歳以上	10,958	78	1,329	6,442			18,807
	計	11,009	78	1,360	6,453			18,900
計	18歳未満	308	129	111	59	30	52	689
	18歳以上	18,697	8,816	9,147	17,454	3,834	4,744	62,692
	計	19,005	8,945	9,258	17,513	3,864	4,796	63,381

(平成26年度末 64,760)

熊本市

(単位:人)

		1級	2級	3級	4級	5級	6級	計
視覚障害	18歳未満	8	1	2	2	6	1	20
	18歳以上	824	592	134	116	218	108	1,992
	計	832	593	136	118	224	109	2,012
聴覚・平衡 機能障害	18歳未満	2	33	20	2	0	19	76
	18歳以上	103	747	357	511	15	942	2,675
	計	105	780	377	513	15	961	2,751
音声・言語・ そしゃく 機能障害	18歳未満	0	0	2	3			5
	18歳以上	14	13	162	81			270
	計	14	13	164	84			275
肢体不自由	18歳未満	191	51	28	17	8	7	302
	18歳以上	2,793	2,598	2,624	4,002	1,398	768	14,183
	計	2,984	2,649	2,652	4,019	1,406	775	14,485
内部障害	18歳未満	72	0	27	13			112
	18歳以上	5,991	57	826	4,680			11,554
	計	6,063	57	853	4,693			11,666
計	18歳未満	273	85	79	37	14	27	515
	18歳以上	9,725	4,007	4,103	9,390	1,631	1,818	30,674
	計	9,998	4,092	4,182	9,427	1,645	1,845	31,189

(平成26年度末 31,167)

熊本県・熊本市合計

(単位:人)

		1級	2級	3級	4級	5級	6級	計
視覚障害	18歳未満	17	2	4	4	9	1	37
	18歳以上	2,555	1,849	416	408	735	530	6,493
	計	2,572	1,851	420	412	744	531	6,530
聴覚・平衡 機能障害	18歳未満	3	73	47	15	0	62	200
	18歳以上	317	2,368	1,286	1,974	45	3,514	9,504
	計	320	2,441	1,333	1,989	45	3,576	9,704
音声・言語・ そしゃく 機能障害	18歳未満	0	0	3	3			6
	18歳以上	20	59	474	267			820
	計	20	59	477	270			826
肢体不自由	18歳未満	438	139	78	50	35	16	756
	18歳以上	8,581	8,412	8,919	13,073	4,685	2,518	46,188
	計	9,019	8,551	8,997	13,123	4,720	2,534	46,944
内部障害	18歳未満	123	0	58	24			205
	18歳以上	16,949	135	2,155	11,122			30,361
	計	17,072	135	2,213	11,146			30,566
計	18歳未満	581	214	190	96	44	79	1,204
	18歳以上	28,422	12,823	13,250	26,844	5,465	6,562	93,366
	計	29,003	13,037	13,440	26,940	5,509	6,641	94,570

(平成26年度末 95,927)

身体障害者手帳交付件数の推移(県交付分)

(単位:件)

	H24年度		H25年度		H26年度		H27年度	
	交付件数	(対前年比)	交付件数	(対前年比)	交付件数	(対前年比)	交付件数	(対前年比)
新規交付件数	4,083	(103.1%)	3,772	(92.4%)	3,217	(85.3%)	2,929	(91.0%)
再交付件数	2,947	(102.2%)	2,724	(92.4%)	2,502	(91.9%)	2,168	(86.7%)
計	7,030	(102.7%)	6,496	(92.4%)	5,719	(88.0%)	5,097	(89.1%)

知的障がい者更生相談

1 相談・判定内容の推移

(単位:件)

年 度	受 付 員	取 扱 人	相 談 内 容								判 定 内 容					判 定 書 交 付 件 数					
			施 設	職 親 委 託	職 業	医 療 保 健	生 活	教 育	療 育 手 帳	そ の 他	計	医 学 的 判 定	心 理 学 的 判 定	職 能 的 判 定	そ の 他 の 判 定	計	障 害 程 度 区 分	療 育 手 帳	そ の 他	計	
23	来所	389	1				1			387		389	171	387			558		382		382
	巡回	63								63		63	15	63			78		63		63
	計	452	1				1			450		452	186	450			636		445		445
	構成比		0.2%				0.2%			99.6%		100.0%	29.2%	70.8%			100.0%		100.0%		100.0%
24	来所	275	1		3	1				271		276	131	269			400		265		265
	巡回	76								76		76	29	76			105		76		76
	計	351	1		3	1				347		352	160	345			505		341		341
	構成比		0.3%		0.9%	0.3%				98.5%		100.0%	31.7%	68.3%			100.0%		100.0%		100.0%
25	来所	290	1							289		290	130	289			419		280		280
	巡回	64	1							63		64	22	63			85		63		63
	計	354	2							352		354	152	352			504		343		343
	構成比		0.6%							99.4%		100.0%	30.2%	69.8%			100.0%		100.0%		100.0%
26	来所	300				1				299		300	142	299			441		286		286
	巡回	56								56		56	19	56			75		56		56
	計	356				1				355		356	161	355			516		342		342
	構成比					0.1%				99.9%		100.0%	31.2%	68.8%			100.0%		100.0%		100.0%
27	来所	285	1							283	1	285	130	283			413		272		272
	巡回	61								61		61	16	61			77		61		61
	計	346	1							344	1	346	146	344			490		333		333
	構成比		0.3%							99.4%	0.3%	100.0%	29.8%	70.2%			100.0%		100.0%		100.0%

本表は福祉行政報告例「第27 知的障害者更生相談所における処理」から作成。

(巡回は巡回相談及び在宅訪問診査等の訪問調査の合計件数を計上)

2 療育手帳の判定状況

(1) 知的障がい者判定件数(県全体)

(平成27年度:件)

障がいの程度	A 1			A 2			B 1			B 2			非該当			合計		
	新規	再判定	計	新規	再判定	計	新規	再判定	計	新規	再判定	計	新規	再判定	計	新規	再判定	計
件数	3	41	44	12	27	39	53	50	103	63	84	147	8	3	11	139	205	344
構成比	12.8%			11.3%			29.9%			42.7%			3.2%			100.0%		

(2) 知的障がい児判定件数(福祉総合相談所判定分)

障がいの程度	A 1			A 2			B 1			B 2			非該当			合計		
	新規	再判定	計	新規	再判定	計	新規	再判定	計	新規	再判定	計	新規	再判定	計	新規	再判定	計
件数	8	56	64	19	42	61	42	63	105	192	123	315	63	11	74	324	295	619
構成比	10.3%			9.9%			17.0%			50.9%			12.0%			100.0%		

児童相談 7 知的障がい児療育手帳判定実施状況の再掲

(八代児童相談所判定分)

障がいの程度	A 1			A 2			B 1			B 2			非該当			合計		
	新規	再判定	計	新規	再判定	計	新規	再判定	計	新規	再判定	計	新規	再判定	計	新規	再判定	計
件数	4	11	15	0	17	17	12	16	28	96	50	146	27	10	37	139	104	243
構成比	6.2%			7.0%			11.5%			60.1%			15.2%			100.0%		

児童相談 7 知的障がい児療育手帳判定実施状況の再掲

(3) 知的障がい者(児)判定件数(県全体)

障がいの程度	A 1			A 2			B 1			B 2			非該当			合計		
	新規	再判定	計	新規	再判定	計	新規	再判定	計	新規	再判定	計	新規	再判定	計	新規	再判定	計
件数	15	108	123	31	86	117	107	129	236	351	257	608	98	24	122	602	604	1,206
構成比	10.2%			9.7%			19.6%			50.4%			10.1%			100.0%		

障がいの程度: A 1(最重度)、A 2(重度)、B 1(中度)、B 2(軽度)
再判定: 障がいの程度の確認のため、手帳交付後、一定期間を経て行う判定。

3 知的障がい(児)者巡回相談実施状況

平成27年度(単位:人)

実施年月日	実施場所	対象地区	相談人数	平成27年度(単位:人)												備考	
				手帳新規			再判定			施設	職業	医療	年金生活	教育進路	その他		のべ相談人数
				児	者	計	児	者	計								
H27.7.7	阿蘇市	阿蘇市 阿蘇郡	6	0	0	0	4	2	6							6	
H27.7.13	玉名市	荒尾市 玉名市 玉名郡	15	0	0	0	10	5	15							15	
H27.7.28	人吉市	人吉市 球磨郡	8	0	4	4	0	4	4							8	
H27.8.7	八代市	八代市 八代郡	11	0	3	3	0	8	8							11	
H27.8.26	水俣市	水俣市 葦北郡	7	0	5	5	0	2	2							7	
H27.9.8 ~ H27.9.9	天草市	上天草市 天草市 天草郡	22	8	3	11	8	3	11							22	
H27.10.6	荒尾市	荒尾市 玉名市 玉名郡	11	0	0	0	8	3	11							11	
H27.11.10 ~ H27.11.11	天草市	上天草市 天草市 天草郡	28	1	0	1	16	11	27							28	
H27.11.27	玉名市	荒尾市 玉名市 玉名郡	9	0	0	0	5	4	9							9	
			117	9	15	24	51	42	93	0	0	0	0	0	0	117	

4 療育手帳保持者数

平成27年度末 (単位:人)

	A			A1			A2			B			B1			B2			計		
	児	者	計	児	者	計	児	者	計	児	者	計	児	者	計	児	者	計	児	者	計
八代市				39	202	241	33	237	270		1	1	69	369	438	273	217	490	414	1,026	1,440
人吉市				5	44	49	6	56	62				10	87	97	52	68	120	73	255	328
荒尾市				22	80	102	15	92	107				30	156	186	72	113	185	139	441	580
水俣市				8	60	68	10	76	86				9	104	113	45	64	109	72	304	376
玉名市				18	111	129	19	116	135				21	174	195	83	77	160	141	478	619
山鹿市				17	103	120	18	116	134				24	192	216	117	136	253	176	547	723
菊池市				23	75	98	11	80	91				22	127	149	80	91	171	136	373	509
宇土市				21	51	72	8	52	60				17	75	92	50	59	109	96	237	333
上天草市				9	55	64	13	83	96		1	1	9	116	125	33	43	76	64	298	362
宇城市				21	110	131	26	106	132				42	185	227	85	93	178	174	494	668
阿蘇市				6	47	53	2	61	63				13	92	105	30	70	100	51	270	321
天草市				21	196	217	29	220	249				37	294	331	97	144	241	184	854	1,038
合志市				32	72	104	17	81	98				25	97	122	96	78	174	170	328	498
(市計)	0	0	0	242	1,206	1,448	207	1,376	1,583	0	2	2	328	2,068	2,396	1,113	1,253	2,366	1,890	5,905	7,795
下益城郡				3	29	32	4	33	37		1	1	6	49	55	13	19	32	26	131	157
玉名郡		1	1	8	72	80	11	82	93		1	1	15	124	139	51	76	127	85	356	441
菊池郡				29	90	119	21	89	110		1	1	42	128	170	107	88	195	199	396	595
阿蘇郡				5	73	78	3	95	98		2	2	5	133	138	55	72	127	68	375	443
上益城郡				38	165	203	26	157	183				27	242	269	112	168	280	203	732	935
八代郡				6	24	30	2	36	38				3	33	36	12	24	36	23	117	140
葦北郡				10	48	58	3	69	72				3	85	88	24	48	72	40	250	290
球磨郡				20	122	142	11	158	169				24	202	226	77	102	179	132	584	716
天草郡				0	13	13	1	15	16				2	22	24	7	8	15	10	58	68
(郡計)	0	1	1	119	636	755	82	734	816	0	5	5	127	1,018	1,145	458	605	1,063	786	2,999	3,785
總計	0	1	1	361	1,842	2,203	289	2,110	2,399	0	7	7	455	3,086	3,541	1,571	1,858	3,429	2,676	8,904	11,580

熊本県女性相談センターにおける相談等の状況(平成27年度)

1 相談の状況

(1)-1 相談件数の推移(相談形態別)

(単位:件)

年度	H7	H8	H9	H10	H11	H12	H13	H14	H15	H16	H17	H18	H19	H20	H21	H22	H23	H24	H25	H26	H27
来所	(内訳不明)		121	146	189	215	190	269	363	438	362	394	449	513	479	403	381	470	336	319	262
電話	(内訳不明)		278	328	618	883	796	1,212	2,290	2,472	2,817	3,288	2,473	2,379	2,000	2,177	2,273	2,665	2,155	2,545	2,206
計(A)	190	287	399	474	807	1,098	986	1,481	2,653	2,910	3,179	3,682	2,922	2,892	2,479	2,580	2,654	3,135	2,491	2,864	2,468
うちDV	来所	(内訳不明)				91	122	145	177	181	197	271	338	324	262	266	309	202	216	182	
	電話	(内訳不明)				226	467	588	572	550	635	803	981	823	820	799	829	694	799	808	
	計(B)	39	37	43	80	119	224	317	589	733	749	731	832	1,074	1,319	1,147	1,082	1,065	1,138	896	1,015
B/A	(20.5%)	(12.9%)	(10.8%)	(16.9%)	(14.7%)	(20.4%)	(32.2%)	(39.8%)	(27.6%)	(25.7%)	(23.0%)	(22.6%)	(36.8%)	(45.6%)	(46.3%)	(41.9%)	(40.1%)	(36.3%)	(36.0%)	(35.4%)	(40.1%)

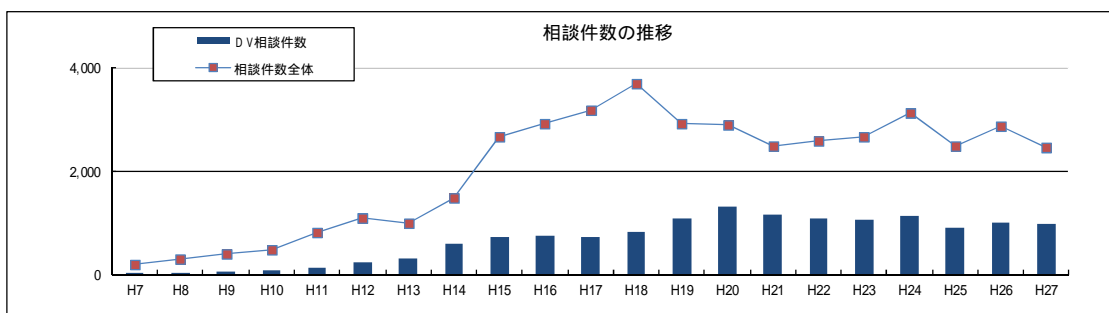
(注)平成25年度から、「生活の本拠を共にする交際相手(元交際相手も含む)の暴力」もDVとして計上した。

(1)-2 相談件数の推移(事業別)

(単位:件)

年度	H7	H8	H9	H10	H11	H12	H13	H14	H15	H16	H17	H18	H19	H20	H21	H22	H23	H24	H25	H26	H27	
相談件数	190	287	399	474	807	1,098	986	1,481	2,653	2,910	3,179	3,682	2,922	2,892	2,479	2,580	2,654	3,135	2,491	2,864	2,468	
女性のケア事業(H15.5.1-)(注)									725	915	1,306	1,255	452	369	229	214	409	432	267	505	221	
(うち妊娠関係)									(129)	(62)	(186)	(72)	(186)	(124)	(115)	(124)	(82)	(61)	(64)	(60)		
不妊専門相談(H16.4.1-)											130	54	102	113	73	99	109	123	109	125	102	136

(注)女性のケア事業のうち電話相談について、平成19年度から、妊娠に係る専門相談として役割を明確化した(妊娠とこころの電話相談)



(2) 主訴別相談件数(平成27年度)

(単位:件)

主訴	人間関係																			
	夫等				人身取引	生活の本拠			同性的交際相手の暴力	子ども			親族			家庭不和	その他の者の暴力	男女問題	その他	ストーカー
	夫等の暴力	酒乱・薬物中毒	離婚問題	その他		共にする		共にしない		子どもの暴力	養育不能	その他	親の暴力	その他の親族の暴力	その他					
						交際相手の暴力	元交際相手の暴力													
来所	167	0	54	1		14	1	7		5		0	2	1		1		0		3
電話	765	5	210	59		39	4	35	1	42	4	46	39	17	31	42	18	41	68	15
計	932	5	264	60	0	53	5	42	1	47	4	46	41	18	31	43	18	41	68	18
(構成比)	(37.8%)	(0.2%)	(10.7%)	(2.4%)		(2.1%)	(0.2%)	(1.7%)	(0.0%)	(1.9%)	(0.2%)	(1.9%)	(1.7%)	(0.7%)	(1.3%)	(1.7%)	(0.7%)	(1.7%)	(2.8%)	(0.7%)

主訴	経済問題				医療関係				住居問題	帰宅先なし	不純異性交遊	売春強要	暴力団関係等	5条違反	その他	合計
	生活困窮	借金・サラ金	求職	その他	病気	精神的問題	妊娠出産	思春期								
来所		1		1		1	1		1				1			262
電話	7	6	3	16	13	404	59	26	151	19	6			2	13	2,206
計	7	7	3	17	13	405	60	26	152	19	6	0	0	3	0	2,468
(構成比)	(0.3%)	(0.3%)	(0.1%)	(0.7%)	(0.5%)	(16.4%)	(2.4%)	(1.1%)	(6.2%)	(0.8%)	(0.2%)		(0.1%)		(0.5%)	

(3) 経路別相談件数(平成27年度)

(単位:件)

経路	本人自身	警察関係	法務関係	他の婦人相談所	他の婦人相談員	福祉事務所	他の相談機関	社会福祉施設等	医療機関	教育関係	労働関係	知人縁故関係	その他	合計
相談件数全体	1,864	195	22	0	45	100	51	7	13	3	3	158	7	2,468
(構成比)	(75.5%)	(7.9%)	(0.9%)		(1.8%)	(4.1%)	(2.1%)	(0.3%)	(0.5%)	(0.1%)	(0.1%)	(6.4%)	(0.3%)	
うちDV	572	154	20		37	76	32	3	8	1	3	79	5	990
(構成比)	(57.8%)	(15.6%)	(2.0%)		(3.7%)	(7.7%)	(3.2%)	(0.3%)	(0.8%)	(0.1%)	(0.3%)	(8.0%)	(0.5%)	

(4) 居住地別相談件数(平成27年度)

(単位:件)

市郡	熊本市	八代市	人吉市	荒尾市	水俣市	玉名市	山鹿市	菊池市	宇土市	上天草市	宇城市	阿蘇市	天草市	合志市	市計	
来所	160	9	2	2	6	1	4	3	3	1	4	4	2	12	213	
電話	826	63	21	26	18	30	28	179	24	10	57	21	44	43	1,390	
計	986	72	23	28	24	31	32	182	27	11	61	25	46	55	1,603	
	(40.0%)	(2.9%)	(0.9%)	(1.1%)	(1.0%)	(1.3%)	(1.3%)	(7.4%)	(1.1%)	(0.4%)	(2.5%)	(1.0%)	(1.9%)	(2.2%)	(65.0%)	
うちDV	来所	97	8	2	2	6	1	4	1	3	1	3	4	0	11	143
	電話	368	32	6	13	15	15	10	14	8	7	31	11	23	18	571
	計(B)	465	40	8	15	21	16	14	15	11	8	34	15	23	29	714
	(構成比)	(47.0%)	(4.0%)	(0.8%)	(1.5%)	(2.1%)	(1.6%)	(1.4%)	(1.5%)	(1.1%)	(0.8%)	(3.4%)	(1.5%)	(2.3%)	(2.9%)	(72.1%)

市郡	下益城郡	玉名郡	菊池郡	阿蘇郡	上益城郡	八代郡	芦北郡	球磨郡	天草郡	郡計	県外	住所不定	不明	合計
来所	1	3	21	2	16	0	0	1	0	44	5			262
電話	6	21	107	21	61	4	6	18	4	248	218	1	349	2,206
計	7	24	128	23	77	4	6	19	4	292	223	1	349	2,468
	(0.3%)	(1.0%)	(5.2%)	(0.9%)	(3.1%)	(0.2%)	(0.2%)	(0.8%)	(0.2%)	(11.8%)	(9.0%)	(0.0%)	(14.1%)	
うちDV	来所	1	2	17	2	11	0	0	1	34	5			182
	電話	1	10	46	14	31	2	1	8	115	52		70	808
	計(B)	2	12	63	16	42	2	1	9	149	57	0	70	990
	(構成比)	(0.2%)	(1.2%)	(6.4%)	(1.6%)	(4.2%)	(0.2%)	(0.1%)	(0.9%)	(0.2%)	(15.1%)	(5.8%)	(0.0%)	(7.1%)

(5) 年齢区別相談件数(平成27年度)

(単位:件)

	20歳未満	20代	30代	40代	50代	60代	70代以上	不詳	合計
相談件数	48	284	422	317	188	110	52	1,047	2,468
(構成比)	(1.9%)	(11.5%)	(17.1%)	(12.8%)	(7.6%)	(4.5%)	(2.1%)	(42.4%)	
うちDV	4	153	221	188	57	67	27	273	990
(構成比)	(0.4%)	(15.5%)	(22.3%)	(19.0%)	(5.8%)	(6.8%)	(2.7%)	(27.6%)	

(6) 婚姻の状況別相談件数(平成27年度)

(単位:件)

	未婚	配偶者有り	離婚	死別	不明	合計
相談件数	274	1,514	219	23	438	2,468
(構成比)	(11.1%)	(61.3%)	(8.9%)	(0.9%)	(17.7%)	
うちDV	64	831	69	2	24	990
(構成比)	(6.5%)	(83.9%)	(7.0%)	(0.2%)	(2.4%)	

(7) 保護命令につき、裁判所から書面提出を求められた件数

	H14	H15	H16	H17	H18	H19	H20	H21	H22	H23	H24	H25	H26	H27
件数	9	15	23	33	43	25	27	37	10	12	10	13	11	7

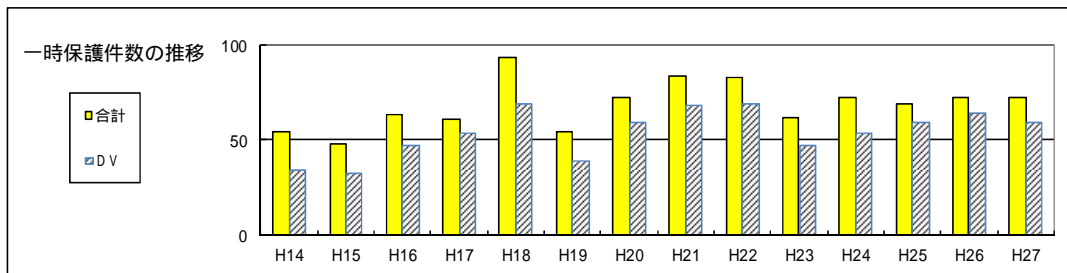
2 一時保護の状況

(1) 入所の状況

平成25年度から、「生活の本拠を共にする交際相手(元交際相手も含む)の暴力」もDVとして計上した。

年度	全体							うちDV						
	入所人数		入所延べ日数		平均入所日数			入所人数		入所延べ日数		平均入所日数		
	本人	同伴者	本人	同伴者	本人	同伴者	全体	本人 (全体に占める割合)	同伴者	本人	同伴者	本人	同伴者	全体
H14	54	28	923	583	17.1	20.8	18.4	34 (63.0%)	24	586	486	17.2	20.3	18.5
H15	48	55	764	891	15.9	16.2	16.1	32 (66.7%)	52	546	886	17.1	17.0	17.0
H16	63	62	1,007	926	16.0	14.9	15.5	47 (74.6%)	51	784	832	16.7	16.3	16.5
H17	61	46	1,272	1,016	20.9	22.1	21.4	53 (86.9%)	44	1,151	1,010	21.7	23.0	22.3
H18	93	99	1,466	1,856	15.8	18.7	17.3	69 (74.2%)	86	1,167	1,664	16.9	19.3	18.3
H19	54	60	664	1,046	12.3	17.4	15.0	39 (72.2%)	50	528	938	13.5	18.8	16.5
H20	72	67	1,132	1,179	15.7	17.6	16.6	59 (81.9%)	63	933	1,086	15.8	17.2	16.5
H21	84	104	1,346	1,570	16.0	15.1	15.5	68 (81.0%)	88	1,124	1,388	16.5	15.8	16.1
H22	83	64	1,503	1,011	18.1	15.8	17.1	69 (83.1%)	57	1,302	949	18.9	16.6	17.9
H23	62	66	1,024	1,010	16.5	15.3	15.9	47 (75.8%)	58	778	892	16.6	15.4	15.9
H24	72	76	1,311	1,087	18.2	14.3	16.2	53 (73.6%)	61	1,010	941	16.6	15.4	17.1
H25	69	65	1,044	1,174	15.1	18.1	16.6	59 (85.5%)	57	902	1,074	15.3	18.8	17.0
H26	72	86	1,079	1,243	15.0	14.5	14.7	64 (88.9%)	84	967	1,217	15.1	14.5	14.8
H27	72	81	1,194	1,348	16.6	16.6	16.6	59 (81.9%)	68	989	1,139	16.8	16.8	16.8
うち本人が外国人	2	2						2 (100.0%)	2					

(注)「入所人数」には、前年度からの繰り越しケースは含まない。「入所延べ日数」は、当該年度に入所したケースの入所日数の合計であり、前年度から繰り越した者の在所要日数は含まず、次年度まで繰り越した者の当該次年度の在所要日数を含む。
「平均入所日数」=「入所延べ日数」/「入所人数」



(2) 経路別入所件数(平成27年度)

(単位:件)

経路区分	本人自身	警察関係	法務関係	他の婦人相談所	他の婦人相談員	福祉事務所	他の相談機関	社会福祉施設等	医療関係	教育関係	労働関係	知人縁故関係	その他	合計
件数 (構成比)	1 (1.4%)	66 (91.7%)				5 (6.9%)								72
うちDV (構成比)	1 (1.7%)	54 (91.5%)				4 (6.8%)								59

(3) 主訴別入所件数(平成27年度)

主訴	夫等のその他		合計
	暴力	その他	
件数 (構成比)	59 (81.9%)	13 (18.1%)	72

その他の内訳

親の暴力	2	ストーカー被害	3
子の暴力	3	ヒモ・暴力団関係	1
生活の本拠をともにしない交際相手の暴力	4		

(4) 居住地別入所件数(平成27年度)

(単位:件)

居住地	熊本市	その他県内	県外	住所不定	不明	計
件数 (構成比)	40 (55.6%)	30 (41.7%)	2 (2.8%)			72
うちDV (構成比)	32 (54.2%)	25 (42.4%)	2 (3.4%)			59

3 女性のケア事業

(1) 相談件数の推移(相談形態別)

(単位:件)

年度	H16年度	H17年度	H18年度	H19年度	H20年度	H21年度	H22年度	H23年度	H24年度	H25年度	H26年度	H27年度
電話	795	1,231	1,195	396	316	185	182	345	337	215	459	156
来所	120	75	60	56	53	44	32	64	95	52	46	65
計	915	1,306	1,255	452	369	229	214	409	432	267	505	221

(2) 内容別相談件数

(単位:件)

		思春期	妊娠・ 避妊	メンタル	更年期	その他	計
H20年度	電話	1	184	71	6	54	316
	来所		2	51			53
	計	1	186	122	6	54	369
H21年度	電話	1	123	39	6	16	185
	来所			44			44
	計	1	123	83	6	16	229
H22年度	電話	1	115	40	1	25	182
	来所			32			32
	計	1	115	72	1	25	214
H23年度	電話	102	123	60	3	57	345
	来所		1	63			64
	計	102	124	123	3	57	409
H24年度	電話	143	82	52	1	59	337
	来所			93		2	95
	計	143	82	145	1	61	432
H25年度	電話	29	61	70	3	52	215
	来所			52			52
	計	29	61	122	3	52	267
H26年度	電話	243	64	33	3	116	459
	来所			45		1	46
	計	243	64	78	3	117	505
H27年度	電話	28	60	20	7	41	156
	来所			65			65
	計	28	60	85	7	41	221

(3) 心理カウンセリング件数((1)の内数)

	H20年度	H21年度	H22年度	H23年度	H24年度	H25年度	H26年度	H27年度
件数	30	49	33	47	82	52	44	63
(うちDVを起因とするもの)	(23)	(18)	(19)	(32)	(82)	(3)	(44)	(63)

(4) 医師面接件数((1)の内数)

	H20年度	H21年度	H22年度	H23年度	H24年度	H25年度	H26年度	H27年度
件数	6	5	4	16	4	1	2	0

4 不妊専門相談事業

(1) 相談件数の推移(相談形態別)

(単位:件)

年度	H16年度	H17年度	H18年度	H19年度	H20年度	H21年度	H22年度	H23年度	H24年度	H25年度	H26年度	H27年度
電話	117	49	94	109	71	86	105	121	107	123	102	135
来所	13	5	8	4	2	13	4	2	2	2	0	1
計	130	54	102	113	73	99	109	123	109	125	102	136

(2) 医師面接件数((1)の内数)

	H20年度	H21年度	H22年度	H23年度	H24年度	H25年度	H26年度	H27年度
件数	2	12	4	2	2	2	0	1

(3) 内容別相談延べ件数(平成27年度) (1件で複数の内容の相談がある場合もあるため、(1)の件数と一致しない。)

	不妊の原因	不妊症の検査・治療	不妊治療をしている医療機関に関する情報	主治医や医療機関に対する不満	世間の偏見や無理解による不満	家族に関すること	不妊治療費助成制度に関すること	不育症について	その他	合計
件数	4	57	12	14	2	9	51	5	26	180