

平成30年度

統計資料

熊本県福祉総合相談所
熊本県八代児童相談所

目 次

I	児童相談	1
1	管内区域の状況	1
2	経路別・男女別受付状況	1
3	相談内容状況	2
	(1) 相談の種類と年度別の推移	2
	(2) 相談の種類と年齢別の状況	3
	(3) 年齢別と年度別の推移	4
	(4) 相談の種類と市郡別状況	5
	(5) 子ども110番による相談の種類と年度別推移	6
4	処理状況	7
	(1) 相談の種類と処理別の状況	7
	(2) 相談の処理の年度別推移	8
	(3) 施設等措置の年度別推移	9
	(4) 養護相談要因別処理件数の年度別推移	10
	(ア) 児童虐待状況	11
	(5) 施設種別・理由別措置解除状況	12
5	登録里親・委託里親の状況	13
	(1) 市郡別状況	13
	(2) 職業別状況	14
	(3) 委託児童の年齢別状況	14
6	心理判定状況	15
	(1) 心理検査状況	15
	(2) 心理面接・観察・心理療法実施状況	15
7	知的障がい児療育手帳判定実施状況	16
8	子ども虐待防止支援事業	16
9	1歳6か月児・3歳児精密健康診査及び事後指導	17
	(1) 地別・相談種別人員	17
10	医学的診断状況	18
11	不登校総合対策事業の状況	
	(1) 年度別相談件数	19
	(2) 平成28年度ケース内訳	19
	(ア) 学年・男女別状況	19
	(イ) 処遇状況	19
	(ウ) 登校状況	19

(エ) 進路状況	19
(3) ふれあい心の友訪問援助事業	19
(ア) 利用人員	19
(イ) 終了後の状況	19
12 一時保護の状況	20
(1) 月別入所状況	20
(2) 年齢別状況	20
(3) 年度別状況	20
(4) 月別・種別保護状況	21
(5) 保護児童入所経路	21
(6) 保護児童退所状況	21
II 身体障がい者（児）更生相談	22
1 所内・巡回での相談、判定内容状況	22
(ア) 身体障がい者福祉	22
(イ) 児童福祉	22
2 所内相談の内容別・地域別内訳	23
(1) 肢体不自由の相談（整形外科）	23
(ア) 身体障がい者福祉	23
(イ) 児童福祉	24
(2) 聴覚障がいの相談（耳鼻科）	25
(ア) 身体障がい者福祉	25
(イ) 児童福祉	25
(3) 視覚障がいの相談（眼科）	26
(ア) 身体障がい者福祉	26
(イ) 児童福祉	26
(4) 自立支援医療費の障がい別給付判定	27
(ア) 身体障がい者福祉	27
(5) 補装具費判定件数	28
(ア) 身体障がい者福祉	28
(イ) 児童福祉	29
(6) 補装具適合判定件数（製品検査）	30
(ア) 身体障がい者福祉	30
(イ) 児童福祉	30
(7) 聴覚及び言語相談の年度別推移	30
(ア) 聴覚相談・指導	30
(イ) 言語相談・指導	30
3 補装具製作・修理実績	31

4	身体障がい者（児）巡回相談実績	31
5	身体障害者手帳保持者数	32
Ⅲ	知的障がい者更生相談	33
1	相談・判定内容の推移	33
2	療育手帳の判定状況	34
3	知的障がい（児）者巡回相談実施状況	35
4	療育手帳保持者数	36
Ⅳ	熊本県女性相談センターにおける相談等の状況	37
1	相談の状況	37
	（1）－1 相談件数の推移（相談形態別）	37
	（1）－2 相談件数の推移（事業別）	37
	（2）主訴別相談件数	37
	（3）経路別相談件数	37
	（4）居住地別相談件数	38
	（5）年齢区分別相談件数	38
	（6）婚姻の状況別相談件数	38
	（7）保護命令につき、裁判所から書面提出を求められた件数	38
2	一時保護の状況	39
	（1）入所の状況	39
	（2）経路別入所件数	39
	（3）主訴別入所件数	39
	（4）居住地別入所件数	39
3	女性のケア事業	40
	（1）相談件数の推移（相談形態別）	40
	（2）内容別相談件数	40
	（3）心理カウンセリング件数	40
	（4）医師面接件数	40
4	不妊専門相談事業	40
	（1）相談件数の推移（相談形態別）	40
	（2）医師面接件数	40
	（3）内容別相談延べ件数	40

I 児童相談

1 管内区域の状況

項目別	相談所別	中央児童相談所	八代児童相談所	熊本市児童相談所	県計	
		1 世帯数	(世帯数)	294,139		104,529
2 人口	(人)	749,466	266,062	740,068	1,755,596	
3 面積	(km ²)	4,336	2,683	390	7,409	
4 人口密度	(人/km ²)	172.8	99.2	1,896.1	236.9	
5 児童数(18歳以下)	(人)	104,693	34,649	135,294	274,636	
(1) 小学校児童数	(人)	43,230	14,139	40,890	98,105	
(2) 中学校児童数	(人)	19,050	7,427	21,709	48,186	
(3) 高校生(全日、定時)	(人)	13,402	7,203	26,985	47,590	
(4) 高校生(通信制)※18歳以下	(人)				2,446	
6 児童委員定数	(人)	1,952	803	1,436	4,191	
7 福祉事務所数	(カ所)	17	6	5	28	
8 児童福祉施設数	(カ所)	18	7	14	39	
内訳	(1) 児童養護施設数	(カ所)	5	3	4	12
	(2) 児童自立支援施設	(カ所)	0	0	1	1
	(3) 乳児院	(カ所)	0	1	2	3
	(4) 児童心理治療施設	(カ所)	1	0	0	1
	(5) 福祉型障害児入所施設	(カ所)	4	1	3	8
	(6) 医療型障害児施設	(カ所)	2	1	1	4
	(7) 福祉型発達支援センター	(カ所)	3	1	3	7
	(8) 医療型発達支援センター	(カ所)	1	0	0	1
	(9) 重度心身障害児病床	(カ所)	2	0	0	2

・1と2は、熊本県 企画振興部 統計調査課「平成30年 熊本県の人口と世帯数(年報)」による。
 ・3は、国土交通省国土地理院「平成29年全国都道府県市区町村別面積調」による。
 ・5は、熊本県 企画振興部 統計調査課「平成28年 熊本県の人口と世帯数(年報)の第4表」による。
 ・5の(1)～(4)は、熊本県 企画振興部 統計調査課「平成29年度 学校基本調査」による。
 ・6には、主任児童員含む。
 ・8は、児童養護施設、児童自立支援施設、乳児院、児童心理治療施設、福祉型障害児入所施設、医療型障害児入所施設、福祉型児童発達支援センター、医療型児童発達支援センター、重度心身障害児病床の合計。

2 経路別・男女別受付状況

中央児童相談所 平成29年度(単位:件)

経路別	都道府県		市町村				児童福祉施設			児童家庭支援センター	警察	家庭裁判所	保健所及び医療機関		学校等			里親	児童委員	家族・親戚	近隣・知人	児童本人	その他	計
	福	そ	福	児	保	そ	保	児	指				保	医	幼	学	教							
男	0	1150	502	0	44	41	3	6	0	0	156	0	20	66	0	10	3	0	1	242	43	1	20	2,308
女	0	514	238	0	31	51	1	1	0	0	123	0	6	43	0	20	1	0	0	187	30	8	31	1,285
計	0	1664	740	0	75	92	4	7	0	0	279	0	26	109	0	30	4	0	1	429	73	9	51	3,593
構成比	0%	46%	21%	0%	2%	3%	0%	0%	0%	0%	8%	0%	1%	3%	0%	1%	0%	0%	0%	12%	2%	0%	1%	100%

八代児童相談所 平成29年度(単位:件)

経路別	都道府県		市町村				児童福祉施設			児童家庭支援センター	警察	家庭裁判所	保健所及び医療機関		学校等			里親	児童委員	家族・親戚	近隣・知人	児童本人	その他	計
	福	そ	福	児	保	そ	保	児	指				保	医	幼	学	教							
男	0	9	4	2	10	20	1	0	0	0	49	0	0	3	0	14	2	0	0	212	4	0	1	331
女	0	15	7	0	2	11	1	0	0	0	47	0	0	4	0	8	6	0	0	117	4	3	0	225
計	0	24	11	2	12	31	2	0	0	0	96	0	0	7	0	22	8	0	0	329	8	3	1	556
構成比	0%	4%	2%	0%	2%	6%	0%	0%	0%	0%	17%	0%	0%	1%	0%	4%	1%	0%	0%	59%	1%	1%	0%	100%

3 相談内容状況
 (1)相談の種類と年度別の推移

福祉総合相談所(単位:件)

種別	年度別	19	20	21	22	23	24	25	26	27	28	29
養護		445	463	480	366	470	362	365	485	577	558	629
ぐ	犯	28	27	47	29	23	27	19	25	21	11	14
触	法	43	53	48	15	26	19	17	30	29	8	29
不登校		100	36	59	44	49	44	44	41	36	46	35
肢体不自由		72	145	125	70	76	107	6	4	18	22	22
視聴覚障がい		313	313	237	227	229	292	218	209	196	215	207
言語発達障がい		131	122	105	64	64	56	14	14	9	6	6
重症心身障がい		454	455	455	329	328	22	52	50	31	29	31
知的障がい		1532	1703	1652	1315	1547	1672	2085	2253	1744	2011	2284
発達障がい		74	83	89	20	27	22	10	13	16	13	10
保健		170	197	152	199	154	182	196	187	99	100	98
性格行動		224	246	252	223	257	199	162	90	116	126	105
適性		22	33	26	9	10	3	2	9	6	4	2
しつけ		152	110	53	41	27	18	15	28	31	51	53
その他		252	152	95	86	92	108	111	205	125	105	68
合計		4012	4138	3875	3037	3379	3133	3316	3643	3054	3305	3593

八代児童相談所(単位:件)

種別	年度別	19	20	21	22	23	24	25	26	27	28	29
養護		86	108	73	77	102	80	111	162	127	189	211
ぐ	犯	7	6	10	1	6	8	5	4	13	6	11
触	法	5	2	9	3	13	1	6	3	11	22	9
不登校		10	15	11	5	9	16	11	11	11	6	9
肢体不自由		12	16	9	11	12	15	9	12	0	0	8
視聴覚障がい		22	12	20	11	15	4	1	5	0	0	0
言語発達障がい		7	3	7	3	4	1	0	1	2	2	1
重症心身障害		272	223	447	188	200	18	0	9	0	0	1
知的障がい		247	229	252	232	226	240	190	254	240	262	265
自閉症		3	21	18	11	1	0	0	3	2	1	0
保健		0	2	0	0	0	1	0	1	4	1	10
性格行動		25	40	19	38	32	33	35	46	16	17	27
適性		0	0	0	0	1	0	0	0	0	0	1
しつけ		3	3	1	4	5	2	5	7	10	5	2
その他		37	25	16	10	5	6	17	36	8	6	1
合計		736	705	892	594	631	425	390	554	444	517	556

(2)相談の種類と年齢別の状況

福祉総合相談所(単位:件)

種別 年齢別	養護	ぐ犯	触法	不登校	肢体不自由	視聴覚障がい	言語発達障がい	重症心身障がい	知的障がい	発達障がい	保健	性格行動	適性	しつけ	その他	計	構成比
0歳	53	0	0	0	1	62	0	0	4	0	14	0	0	0	3	137	3.8%
1～6歳	269	0	0	2	6	132	3	7	633	10	34	18	0	8	9	1131	31.5%
7～12歳	189	1	24	15	9	9	2	10	884	0	30	40	0	25	12	1250	34.8%
13～15歳	86	10	5	12	1	0	1	7	467	0	10	33	0	4	8	644	17.9%
16～17歳	28	3	0	6	3	3	0	3	157	0	4	13	2	15	9	246	6.8%
18歳以上	4	0	0	0	2	1	0	4	139	0	6	1	0	1	27	185	5.1%
計	629	14	29	35	22	207	6	31	2284	10	98	105	2	53	68	3593	100.0%
構成比	17.5%	0.4%	0.8%	1.0%	0.6%	5.8%	0.2%	0.9%	63.6%	0.3%	2.7%	2.9%	0.1%	1.5%	1.9%	100%	

八代児童相談所(単位:件)

種別 年齢別	養護	ぐ犯	触法	不登校	肢体不自由	視聴覚障がい	言語発達障がい	重症心身障がい	知的障がい	自閉症	保健	性格行動	適性	しつけ	その他	計	構成比
0歳	16	0	0	0	0	0	0	0	2	0	0	0	0	0	1	19	3.4%
1～6歳	82	0	0	0	4	0	0	0	89	0	7	1	1	2	0	186	33.5%
7～12歳	64	5	8	2	3	0	0	0	88	0	0	14	0	0	0	184	33.1%
13～15歳	36	5	1	3	1	0	1	1	78	0	3	10	0	0	0	139	25.0%
16～17歳	9	1	0	4	0	0	0	0	8	0	0	2	0	0	0	24	4.3%
18歳以上	4	0	0	0	0	0	0	0	0	0	0	0	0	0	0	4	0.7%
計	211	11	9	9	8	0	1	1	265	0	10	27	1	2	1	556	100.0%
構成比	37.9%	2.0%	1.6%	1.6%	1.4%	0.0%	0.2%	0.2%	47.7%	0.0%	1.8%	4.9%	0.2%	0.4%	0.2%	100%	

(3) 年齢別と年度別の推移

福祉総合相談所（単位：件）

年度別 年齢別	19	20	21	22	23	24	25	26	27	28	29
0 歳	210	234	161	130	147	163	152	169	143	161	137
1～6 歳	1344	1418	1330	1041	1054	1042	1037	1093	953	1033	1131
7～12 歳	900	1011	1013	736	918	1001	1051	1216	967	1089	1250
13～15 歳	618	612	598	485	560	504	617	664	580	591	644
16～17 歳	189	212	192	203	198	227	263	267	228	226	246
18 歳以上	751	651	581	442	502	196	196	234	183	205	185
計	4012	4138	3875	3037	3379	3133	3316	3643	3054	3305	3593

※年齢特定の難しいものは不明とした。

八代児童相談所（単位：件）

年度別 年齢別	18	19	21	22	23	24	25	26	27	28	29
0 歳	11	17	16	18	18	15	16	14	19	15	19
1～6 歳	155	206	166	181	155	152	153	202	169	160	186
7～12 歳	106	113	121	101	107	124	122	166	129	174	184
13～15 歳	67	90	124	87	122	104	74	125	109	143	139
16～17 歳	20	39	29	22	29	20	14	32	16	22	24
18 歳以上	10	269	436	185	200	10	5	15	2	3	4
計	369	734	892	594	631	425	384	554	444	517	556

(4) 相談の種類と市郡別状況

福祉総合相談所(単位:件)

種類	養	ぐ	触	不	肢	視	言	重	知	発	保	性	適	し	そ	計	構
市郡別	護	犯	法	登	体	聴	語	症	的	達	健	格	性	つ	の		成
				校	不	障	障	心	障	障		行		け	他		比
熊本市	6	0	0	2	0	47	0	0	0	0	2	1	0	2	7	67	2%
荒尾市	47	0	9	4	1	2	1	0	209	0	3	8	0	2	1	287	8%
玉名市	30	2	3	1	1	8	0	1	167	0	5	5	0	3	0	226	6%
山鹿市	53	0	0	4	1	6	1	3	171	6	2	10	0	1	1	259	7%
菊池市	46	0	0	3	1	2	0	1	91	0	3	4	0	2	3	156	4%
宇土市	29	1	0	0	0	2	0	1	79	0	4	3	0	0	1	120	3%
上天草市	24	0	2	0	0	2	0	2	43	0	1	2	0	0	2	78	2%
宇城市	35	2	2	1	0	6	0	3	167	0	3	10	0	0	1	230	6%
阿蘇市	7	3	0	0	0	10	0	1	47	0	2	10	0	0	1	81	2%
天草市	65	0	4	1	3	10	1	6	140	2	7	15	0	0	3	257	7%
合志市	70	0	3	3	0	17	0	1	181	0	5	1	0	0	7	288	8%
下益城郡	1	0	0	0	0	2	0	0	15	0	2	1	0	0	0	21	1%
玉名郡	32	1	5	3	0	0	0	0	98	0	6	3	0	0	3	151	4%
菊池郡	96	3	0	0	2	17	1	1	193	0	9	17	0	3	1	343	10%
阿蘇郡	17	0	0	0	0	6	0	1	68	0	1	1	0	0	2	96	3%
上益城郡	60	2	1	4	6	24	0	3	156	1	12	7	0	3	5	284	8%
天草郡	0	0	0	0	7	0	0	0	10	1	2	1	0	0	0	21	1%
その他	4	0	0	1	0	46	1	7	432	0	22	1	0	0	4	518	14%
不明	7	0	0	8	0	0	1	0	17	0	7	5	2	37	26	110	3%
計	629	14	29	35	22	207	6	31	2284	10	98	105	2	53	68	3593	100%

八代児童相談所(単位:件)

種類	養	ぐ	触	不	肢	視	言	重	知	自	保	性	適	し	そ	計	構
市郡別	護	犯	法	登	体	聴	語	症	的	閉	健	格	性	つ	の		成
				校	不	障	障	心	障	症		行		け	他		比
八代市	109	7	7	6	5	0	0	0	142	0	5	12	1	1	1	296	53%
人吉市	17	0	0	1	1	0	1	0	23	0	1	6	0	0	0	50	9%
水俣市	18	0	1	0	0	0	0	0	23	0	0	1	0	1	0	44	8%
八代郡	4	0	0	0	1	0	0	1	9	0	0	1	0	0	0	16	3%
葦北郡	18	0	1	1	0	0	0	0	17	0	1	0	0	0	0	38	7%
球磨郡	43	4	0	2	1	0	0	0	49	0	3	6	0	0	0	108	19%
その他	0	0	0	0	0	0	0	0	1	0	0	0	0	0	0	1	0%
不明	2	0	0	0	0	0	0	0	1	0	0	0	0	0	0	3	1%
計	211	11	9	10	8	0	1	1	265	0	10	26	1	2	1	556	100%

(5)こども110番による相談の種類と年度別推移

福祉総合相談所（単位：件）

種別 年度別	養 護	ぐ 犯	触 法	不 登 校	肢 体 不 自 由	視 聴 覚 障 が い	言 語 発 達 障 が い	重 症 心 身 障 が い	知 的 障 が い	発 達 障 が い	保 健	性 格 行 動	適 性	し つ け	そ の 他	計
19	20	0	0	36	0	0	2	0	0	1	45	56	1	141	238	540
20	25	0	15	11	0	1	2	0	2	3	25	31	5	96	142	358
21	12	7	4	17	0	0	0	0	0	0	24	32	2	45	87	230
22	9	1	0	17	0	0	1	0	0	0	18	65	4	33	68	216
23	23	1	4	10	0	0	5	1	0	0	23	58	3	21	73	222
24	20	3	0	10	0	0	4	0	1	2	20	49	3	17	85	214
25	29	6	1	22	1	0	1	0	0	0	14	54	2	14	90	234
26	33	9	0	16	1	0	5	0	0	0	21	21	7	17	89	219
27	21	1	0	12	0	0	0	0	0	0	11	24	6	25	81	181
28	10	1	0	20	0	0	1	0	0	0	5	11	4	43	71	166
29	8	0	0	11	0	0	1	0	0	0	3	6	2	39	32	102

※その他は上記相談種別に含まれないもの。

4 処理状況
(1)相談の種類と処理別の状況

種別	処理別	福祉総合相談所(単位:件)																			
		面接指導			児童福祉司指導	児童委員指導	児童家庭支援センター指導・指導委託	市町村指導委託	市町村送致	ま福祉た事は務所通告知致	訓戒・誓約	児童福祉施設			指定医療機関委託	里親委託	27条1項4号家裁送致	障がい児施設利用契約	その他	合計	構成比
		助言指導	継続指導	他機関幹旋								入所	家庭裁判所送致 (再掲)	通所							
養護	251	246	21	1	0	1	0	13	0	0	28	0	0	0	11	0	0	55	627	17.5%	
ぐ	2	11	0	0	0	0	0	0	0	0	2	0	0	0	0	0	0	1	16	0.4%	
触	3	18	0	1	0	0	0	0	0	0	2	0	0	0	0	0	0	0	24	0.7%	
不登校	20	10	3	0	0	2	0	0	0	0	0	0	0	0	0	0	0	2	37	1.0%	
肢体不自由	0	0	0	0	0	0	0	0	0	0	0	0	0	0	0	0	22	0	22	0.6%	
視聴覚障がい	130	43	18	0	0	0	0	0	0	0	0	0	0	0	0	0	2	14	207	5.8%	
言語発達障がい	6	0	0	0	0	0	0	0	0	0	0	0	0	0	0	0	0	0	6	0.2%	
重症心身障がい	0	0	0	0	0	0	0	0	0	0	0	0	0	0	0	0	31	0	31	0.9%	
知的障がい	667	0	0	0	0	0	0	0	0	0	0	0	0	0	0	0	86	1531	2284	63.6%	
発達障がい	9	1	0	0	0	0	0	0	0	0	0	0	0	0	0	0	0	0	10	0.3%	
保健	6	2	2	0	0	0	0	0	0	0	0	0	0	0	0	0	0	88	98	2.7%	
性格行動	37	52	7	0	0	5	0	0	0	0	0	0	0	0	0	0	0	5	106	3.0%	
適性	2	0	0	0	0	0	0	0	0	0	0	0	0	0	0	0	0	0	2	0.1%	
しつけ	52	0	1	0	0	0	0	0	0	0	0	0	0	0	0	0	0	0	53	1.5%	
その他	17	8	9	0	0	0	0	0	0	0	0	0	0	0	0	0	0	34	68	1.9%	
合計	1202	391	61	2	0	8	0	13	0	0	32	0	0	0	11	0	141	1730	3591	100.0%	
構成比	33.5%	10.9%	1.7%	0.1%	0.0%	0.2%	0.0%	0.4%	0.0%	0.0%	0.9%	0.0%	0.0%	0.0%	0.3%	0.0%	3.9%	48.2%	100.0%		

種別	処理別	八代児童相談所(単位:件)																			
		面接指導			児童福祉司指導	児童委員指導	児童家庭支援センター指導・指導委託	市町村指導委託	市町村送致	ま福祉た事は務所通告知致	訓戒・誓約	児童福祉施設			指定医療機関委託	里親委託	27条1項4号家裁送致	障がい児施設利用契約	その他	合計	構成比
		助言指導	継続指導	他機関幹旋								入所	家庭裁判所送致 (再掲)	通所							
養護	115	57	4	1	0	0	0	0	0	0	2	24	1	0	0	2	0	1	6	212	38.3%
ぐ	0	9	0	1	0	0	0	0	0	0	0	0	0	0	0	0	0	0	10	1.8%	
触	3	4	0	0	0	0	0	0	0	0	1	0	0	0	0	0	0	0	8	1.4%	
不登校	9	1	0	0	0	0	0	0	0	0	0	0	0	0	0	0	0	0	10	1.8%	
肢体不自由	0	0	0	0	0	0	0	0	0	0	0	0	0	0	0	0	8	0	8	1.4%	
視聴覚障がい	0	0	0	0	0	0	0	0	0	0	0	0	0	0	0	0	0	0	0	0.0%	
言語発達障がい	0	0	0	0	0	0	0	0	0	0	0	0	0	0	0	0	1	0	1	0.2%	
重症心身障がい	0	0	0	0	0	0	0	0	0	0	0	0	0	0	0	0	1	0	1	0.2%	
知的障がい	259	0	0	0	0	0	0	0	0	0	0	0	0	0	0	0	6	0	265	47.9%	
自閉症	0	0	0	0	0	0	0	0	0	0	0	0	0	0	0	0	0	0	0	0.0%	
保健	2	6	1	0	0	0	0	0	0	0	0	0	0	0	0	0	0	0	9	1.6%	
性格行動	9	13	0	0	0	0	0	0	0	0	2	0	0	0	0	0	0	1	25	4.5%	
適性	1	0	0	0	0	0	0	0	0	0	0	0	0	0	0	0	0	0	1	0.2%	
しつけ	1	0	1	0	0	0	0	0	0	0	0	0	0	0	0	0	0	0	2	0.4%	
その他	0	0	1	0	0	0	0	0	0	0	0	0	0	0	0	0	0	0	1	0.2%	
合計	399	90	7	2	0	0	0	0	0	2	27	1	0	0	2	0	17	7	553	100.0%	
構成比	72%	16%	1%	0%	0.0%	0.0%	0.0%	0.0%	0.0%	0.4%	4.9%	100.0%	0.0%	0.0%	0.4%	0.0%	3.1%	1.3%	100.0%		

(2)相談の処理と年度別の推移

福祉総合相談所 (単位:件)

年度別 処理別	19	20	21	22	23	24	25	26	27	28	29
助言指導	2098	1931	1877	1130	1225	1182	1116	1059	1086	1109	1202
継続指導	372	460	416	361	286	345	287	423	440	453	391
他機関斡旋	44	23	1	30	46	33	46	73	59	64	61
児童福祉司指導	1	10	4	2	11	3	0	1	1	1	2
児童委員指導	0	0	0	0	0	0	0	0	0	0	0
児童家庭支援センター 指導・指導委託											8
市町村指導委託											0
市町村送致											13
福祉事務所送致・通知											0
訓戒・誓約	0	0	0	0	0	0	0	0	0	0	0
児童福祉施設入所・通所	146	134	127	64	72	37	39	48	75	55	32
指定医療機関委託	1	0	0	0	0	0	0	0	0	0	0
里親委託	9	10	1	5	2	5	4	6	7	10	11
保護受託者委託	0	0	0	0	0	0	0		0	0	0
27条1項4号家裁送致	2	2	8	1	1	2	0		1	0	0
障がい児施設利用契約	794	897	910	503	525	123	123	114	112	140	141
その他	545	671	531	941	1211	1405	1701	1919	1273	1473	1730
合計	4012	4138	3875	3037	3379	3135	3316	3643	3054	3305	3591

八代児童相談所 (単位:件)

年度別 処理別	19	20	21	22	23	24	25	26	27	28	29
助言指導	293	304	310	292	302	322	320	385	337	390	399
継続指導	28	59	35	38	76	7	11	83	51	84	90
他機関斡旋	6	12	1	0	6	0	3	1	12	10	7
児童福祉司指導	0	0	0	0	0	0	0	1	5	6	2
児童委員指導	0	0	0	0	0	0	0	0	0	0	0
福祉事務所送致・通知	0	1	0	0	0	0	0	0	0	0	0
訓戒・誓約	1	0	0	2	0	0	0	0	0	0	2
児童福祉施設入所・通所	32	22	33	36	15	28	40	13	37	25	27
指定医療機関委託	0	0	0	0	0	0	0	0	0	0	0
里親委託	0	4	1	0	1	0	0	0	2	0	2
保護受託者委託	0	0	0	0	0	0	0	0	0	0	0
27条1項4号家裁送致	0	1	0	0	0	2	1	0	0	1	0
障がい児施設利用契約	371	289	509	224	231	56	12	44	0	0	17
その他	21	13	3	2	0	10	3	27	0	1	7
合計	752	705	892	594	631	425	390	554	444	517	553

(3)施設等措置の年度別推移

福祉総合相談所（単位：件）

施設別	19	20	21	22	23	24	25	26	27	28	29
乳 児 院	36	52	24	15	11	9	11	13	7	11	9
児 童 養 護 施 設	79	84	62	60	52	48	33	57	44	62	42
情緒障害児短期治療施設	7	7	10	7	10	6	1	4	4	5	2
福祉型入所施設 (知的障害)	7	10	18	7	10	4	5		14	9	7
福祉型入所施設 (盲・聾・啞)	0	0	4	0	0	2	1		0	2	0
福祉型入所施設 (肢体不自由)	2	0	1	0	1	0	1		0	0	0
医療型入所施設 (重症心身障害)	2	1	0	0	0	0	0		1	0	1
児童自立支援施設	12	17	8	5	5	6	3	4	2	6	3
里親・保護受託者	7	19	20	8	4	6	19	12	9	16	19
合 計	152	190	147	102	93	81	74	90	81	111	83

※児童福祉法の改正により、障がい児施設は、平成18年10月から契約制度へ移行。

八代児童相談所（単位：件）

施設別	19	20	21	22	23	24	25	26	27	28	29
乳 児 院	7	4	5	7	3	4	3	1	5	5	4
児 童 養 護 施 設	16	12	31	21	4	20	25	21	19	17	16
情緒障害児短期治療施設			1	4	0	2	4	1	5	1	1
福祉型入所施設 (知的障害)	2	3	10		5	6	7	11	1	4	6
福祉型入所施設 (盲・聾・啞)		1			2	0	0	0	0	0	1
福祉型入所施設 (肢体不自由)					3	1	0	0	0	0	9
医療型入所施設 (重症心身障害)			1		12	0	0	1	0	0	1
児童自立支援施設	2	2	1	1	2	2	2	0	5	1	1
里親・保護受託者			1		1	1	1	0	2	0	2
合 計	27	22	50	33	32	36	42	35	37	28	41

※児童福祉法の改正により、障がい児施設は、平成18年10月から契約制度へ移行。

(4) 養護相談要因別処理件数の年度別推移

福祉総合相談所 (単位:件)

要因別		年度別										
		19	20	21	22	23	24	25	26	27	28	29
家出(失踪を含む)		5	2	0	1	0	0	0	4	0	3	1
死亡		1	2	0	0	0	2	2	0	1	0	0
離婚		11	5	0	0	0	0	0	1	0	1	0
傷病(入院を含む)		28	14	10	19	0	8	15	14	16	10	9
家族環境	虐待	274	318	321	203	232	233	187	321	374	347	369
	その他	28	48	13	26	232	113	153	139	179	120	6
その他		99	74	136	117	6	6	8	6	7	80	242
計		446	463	480	366	470	362	365	485	577	561	627

八代児童相談所(単位:件)

要因別		年度別										
		19	20	21	22	23	24	25	26	27	28	29
家出(失踪を含む)		0	0	0	2	0	0	3	5	0	1	1
死亡		0	2	1	0	0	0	1	1	0	0	0
離婚		10	3	0	0	0	0	1	0	4	0	1
傷病(入院を含む)		6	4	8	2	0	0	2	9	1	2	11
家族環境	虐待	46	73	33	40	81	56	51	120	134	173	176
	その他	23	20	29	33	21	24	53	19	7	7	22
その他		7	6	2	0	0	0	0	8	3	6	1
計		92	108	73	77	102	80	111	162	149	189	212

(ア)児童虐待状況

①虐待相談処理件数

		受理件数	
平成29年度		545	
福総相	八児相	369	176

②経路別相談件数

平成29年度	家族	親族	近隣・知人	児童本人	福祉事務所	児童委員	保健所
	46	6	19	4	6	2	0
福総相	24	3	11	1	0	0	0
八児相	22	3	8	3	6	2	0
平成28年度	33	18	49	9	14	4	1

平成29年度	医療機関	児童福祉施設等	警察等	学校等	その他(市町村)	その他	合計
	11	5	295	30	94	27	545
福総相	8	3	212	14	75	18	369
八児相	3	2	83	16	19	9	176
平成28年度	7	6	170	39	124	46	520

③被虐待者の年齢別・種類別相談件数(平成29年度)

	身体的虐待	性的虐待	ネグレクト	心理的虐待	合計	平成28年度
0～3歳未満	24	0	26	69	119	65
福総相	11	0	17	54	82	37
八児相	13	0	9	15	37	28
3～学齢前児童	40	0	20	86	146	96
福総相	24	0	14	65	103	43
八児相	16	0	6	21	43	53
小学校	51	2	40	76	169	159
福総相	33	0	23	56	112	57
八児相	18	2	17	20	57	102
中学校	30	5	19	25	79	70
福総相	16	1	14	19	50	29
八児相	14	4	5	6	29	41
高校生その他	11	6	6	9	32	23
福総相	7	5	4	6	22	10
八児相	4	1	2	3	10	13
合計	156	13	111	265	545	413
福総相	91	6	72	200	369	176
八児相	65	7	39	65	176	137
平成28年度	154	13	53	193	413	

④主たる虐待者

	実父	それ以外の父	実母	それ以外の母	その他	合計
平成29年度	230	51	185	15	64	545
福総相	144	30	131	10	54	369
八児相	86	21	54	5	10	176
平成28年度	219	29	246	10	16	520

⑤援助について

	施設等入所	他機関紹介	児童福祉司指導	継続指導	助言指導	その他	合計
平成29年度	41	3	2	258	211	30	545
福総相	24	0	1	206	116	22	369
八児相	17	3	1	52	95	8	176
平成28年度	59	6	6	343	105	1	520

⑥住所別

福祉総合相談所

	荒尾市	玉名市	山鹿市	菊池市	宇土市	上天草市	宇城市	阿蘇市	天草市	合志市	下益城郡	玉名郡	菊池郡	阿蘇郡	上益城郡	天草郡	その他	合計
平成29年度	32	19	27	15	20	12	24	4	26	60	1	19	60	12	37	0	1	369
平成28年度	35	22	9	28	21	9	33	6	25	39	1	9	51	25	25	3	6	347
平成27年度	21	26	11	29	30	2	46	20	35	41	1	18	28	27	37	0	2	374
平成26年度	8	13	22	16	24	5	28	12	35	37	4	17	48	18	19	7	8	321

八代児童相談所

	八代市	水俣市	人吉市	八代郡	葦北郡	球磨郡	その他	合計
平成29年度	86	14	13	4	16	41	2	176
平成28年度	82	12	25	3	4	47	0	173
平成27年度	75	11	12	1	2	11	0	112
平成26年度	64	6	12	3	3	36	1	125

(5) 施設種別・理由別措置解除状況

福祉総合相談所(単位:件)

理由別 施設別	家庭 引取 り	就 学	就 職	訓 練 終 了	施 設 変 更	者 施 設 入 所	死 亡	そ の 他	合 計
乳 児 院	4	0	0	0	0	0	0	10	14
児 童 養 護 施 設	30	0	14	0	0	0	0	14	58
児 童 心 理 治 療 施 設	0	0	2	0	1	0	0	0	3
福祉型入所施設(知的障害)	2	0	1	0	1	0	0	4	8
福祉型入所施設(盲・聾・啞)	0	0	1	0	0	0	0	0	1
医療型入所施設(肢体不自由)	0	0	0	0	0	0	0	0	0
医療型入所施設(重症心身障害)	0	0	0	0	0	0	0	0	0
児 童 自 立 支 援 施 設	2	0	1	0	0	0	0	1	4
指 定 医 療 機 関 委 託	0	0	0	0	0	0	0	0	0
重 症 心 身 障 が い 児 施 設	0	0	0	0	0	0	0	0	0
里 親	4	0	2	0	4	0	0	5	15
合 計	42	0	21	0	6	0	0	34	103

※児童福祉法の改正により、障害児施設は平成18年10月から契約制度へ移行。

八代児童相談所(単位:件)

理由別 施設別	家庭 引取 り	就 学	就 職	訓 練 終 了	施 設 変 更	者 施 設 入 所	死 亡	そ の 他	合 計
乳 児 院	1	0	0	0	0	0	0	0	1
児 童 養 護 施 設	5	0	0	0	0	0	0	0	5
情 緒 障 害 児 短 期 治 療 施 設	0	0	0	0	0	0	0	0	0
福祉型入所施設(知的障害)	0	0	0	0	0	0	0	0	0
福祉型入所施設(盲・聾・啞)	0	0	0	0	0	0	0	0	0
医療型入所施設(肢体不自由)	0	0	0	0	0	0	0	0	0
医療型入所施設(重症心身障害)	0	0	0	0	0	0	0	0	0
児 童 自 立 支 援 施 設	0	0	0	0	0	0	0	0	0
指 定 医 療 機 関 委 託	0	0	0	0	0	0	0	0	0
重 症 心 身 障 が い 児 施 設	0	0	0	0	0	0	0	0	0
里 親	0	0	1	0	0	1	0	0	2
合 計	6	0	1	0	0	1	0	0	8

※児童福祉法の改正により、障害児施設は平成18年10月から契約制度へ移行。

5 登録里親・委託里親の状況

(1) 市郡別状況(平成30年3月31日現在)

福祉総合相談所(単位:人)

種別	登録里親数(件)					委託里親数	委託児童数(人)				
	29年度				里親数		29年度		児童数		
	新規	転入	辞退	転出			新規委託	委託解除	男	女	計
熊本市	0	0	2	0	2	1	0	0	0	1	1
荒尾市	0	0	0	0	3	2	2	0	1	2	3
玉名市	1	0	0	0	6	2	1	1	1	1	2
天草市	0	0	0	0	7	0	0	0	0	0	0
山鹿市	1	0	1	0	9	3	1	3	4	4	8
菊池市	0	0	0	0	6	2	1	0	1	0	1
合志市	1	0	5	0	7	3	2	0	0	2	2
宇土市	1	0	1	0	6	3	1	1	1	0	1
上天草市	0	0	0	0	0	0	0	0	0	0	0
宇城市	1	0	1	0	6	0	0	0	0	2	2
阿蘇市	2	0	1	0	5	3	1	2	1	2	3
下益城郡	0	0	0	0	0	0	0	0	0	0	0
玉名郡	0	0	0	0	4	3	1	0	1	2	3
菊池郡	0	0	2	0	5	1	0	0	1	1	2
阿蘇郡	0	0	2	0	7	2	6	7	5	1	6
上益城郡	0	0	2	0	4	0	0	1	0	0	0
天草郡	0	0	0	0	0	0	0	0	0	0	0
八代児相管内	0	0	1	0	1	2	1	2	1	1	2
熊本市管内	0	0	0	0	0	3	11	4	10	5	15
県外	0	0	1	0	1	0	0	0	0	0	0
計	7	0	19	0	79	30	28	21	27	24	51

※委託児童数については、ファミリーホームも含む。

八代児童相談所(単位:人)

種別	登録里親数					委託里親数	委託児童数				
	29年度				里親数		29年度		児童数		
	新規	転入	辞退	転出			新規委託	委託解除	男	女	計
八代市	0	0	2	0	8	2	3	1	1	1	2
人吉市	0	0	1	0	8	1	0	0	0	1	1
水俣市	0	0	0	0	1	1	1	0	1	0	1
八代郡	0	0	0	0	1	0	0	0	0	0	0
葦北郡	0	0	0	0	1	0	1	0	0	0	0
球磨郡	1	0	2	0	9	2	1	1	1	2	3
福総相管内	0	0	0	0	1	1	0	0	0	1	1
熊本市管内	0	0	0	0	1	0	0	0	0	0	0
県外	0	0	0	0	1	0	0	0	0	0	0
計	1	0	5	0	31	7	6	2	3	5	8

※委託児童数については、ファミリーホームも含む。

(2)職業別状況（平成30年3月31日現在）

福祉総合相談所（単位：人）

職業別 種別	農 業	建 設 業	製 造 業	卸 売 ・ 小 売 業	運 輸 ・ 通 信 業	水 電 気 ・ 道 路 ・ ガ ス 業	サ ー ビ ス 業	公 務 員	そ の 他	計
登録里親	3	7	10	3	3	0	24	9	20	79
委託里親	0	2	1	1	1	0	5	1	10	21

八代児童相談所（単位：人）

職業別 種別	農 業	建 設 業	製 造 業	卸 売 ・ 小 売 業	運 輸 ・ 通 信 業	水 電 気 ・ 道 路 ・ ガ ス 業	サ ー ビ ス 業	公 務 員	そ の 他	計
登録里親	6	1	1	1	1	0	3	4	14	31
委託里親	0	0	0	0	1	0	1	1	3	6

(3)委託児童の年齢別状況（平成30年3月31日）

福祉総合相談所（単位：人）

	0歳	1～6歳	7～12歳	13～15歳	16歳以上	計
男	1	3	7	5	11	27
女	0	5	5	5	9	24

※ファミリーホームへの委託も含む。

八代児童相談所（単位：人）

	0歳	1～6歳	7～12歳	13～15歳	16歳以上	計
男	0	1	1	0	1	3
女	0	1	2	0	2	5

※ファミリーホームへの委託も含む。

6 心理判定状況

(1)心理検査状況

福祉総合相談所 平成29年度 (単位:延べ人員)

検査別 対象	検査別				計
	知能検査	発達検査	人格検査	その他の検査	
児童	485	258	289	82	1114
児童虐待(再掲)	83	28	147	42	300
非行(再掲)	21	3	31	5	60

八代児童相談所 平成29年度 (単位:延べ人員)

検査別 対象	検査別				計
	知能検査	発達検査	人格検査	その他の検査	
児童	216	121	81	22	440
児童虐待(再掲)	22	17	45	16	100
非行(再掲)	8	2	18	5	33

(2)心理面接・観察・心理療法実施状況

福祉総合相談所 平成29年度 (単位:延べ人員)

内容 対象	内容		計
	面接・観察・指導	心理療法・カウンセリング	
児童	2123	1379	3502
児童虐待(再掲)	826	925	1751
非行(再掲)	140	126	266
保護者	620	255	875
児童虐待(再掲)	306	167	473
非行(再掲)	57	5	62
その他	452	106	558
児童虐待(再掲)	273	98	371
非行(再掲)	26	3	29
計	3195	1740	4935
児童虐待(再掲)	1405	1190	2595
非行(再掲)	223	134	357

八代児童相談所 平成29年度 (単位:延べ人員)

内容 対象	内容		計
	面接・観察・指導	心理療法・カウンセリング	
児童	761	56	817
児童虐待(再掲)	241	13	254
非行(再掲)	137	15	152
保護者	516	0	516
児童虐待(再掲)	62	0	62
非行(再掲)	88	0	88
その他	364	0	364
児童虐待(再掲)	151	0	151
非行(再掲)	128	0	128
計	1641	56	1697
児童虐待(再掲)	454	13	467
非行(再掲)	353	15	368

1 児童相談
7 知的障がい児療育手帳判定実施状況

平成29年度（単位：件）
福祉総合相談所

障がいの程度	A 1			A 2			B 1			B 2			非該当			合計		
	新規	再判定	計	新規	再判定	計	新規	再判定	計	新規	再判定	計	新規	再判定	計	新規	再判定	計
件数	11	50	61	18	40	58	43	63	106	219	115	334	74	29	103	365	297	662
構成比	9.2%			8.8%			16.0%			50.5%			15.6%			100.0%		

八代児童相談所

障がいの程度	A 1			A 2			B 1			B 2			非該当			合計		
	新規	再判定	計	新規	再判定	計	新規	再判定	計	新規	再判定	計	新規	再判定	計	新規	再判定	計
件数	2	25	27	3	9	12	14	21	35	110	65	175	13	6	19	142	126	268
構成比	10.1%			4.5%			13.1%			65.3%			7.1%			100.0%		

全体

障がいの程度	A 1			A 2			B 1			B 2			非該当			合計		
	新規	再判定	計	新規	再判定	計	新規	再判定	計	新規	再判定	計	新規	再判定	計	新規	再判定	計
件数	13	75	88	21	49	70	57	84	141	329	180	509	87	35	122	507	423	930
構成比	9.5%			7.5%			15.2%			54.7%			13.1%			100.0%		

8 子ども虐待防止支援事業(らっこ・だっこ・なかま、ひだまり)

福祉総合相談所 平成29年度（単位：延べ人員）

活動名	対象		施設職員	計
	児童	保護者		
らっこ・だっこ・なかま	16		65	81
ひだまり	18	20		38
計	34	20	65	119

9 1歳6か月児・3歳児精密健康診査及び事後指導(地域別・相談種別人員)

福祉総合相談所 平成29年度 (単位:実人員)

地区		種別	言語の遅れ	知的障がい	性格行動	発達障害	しつけ	その他	計
			G	M	C	A	S	X	
事後指導	有明	0	0	0	0	0	0	0	0
	鹿本	1	1	2	6	0	1	11	
	菊池	0	0	0	0	0	0	0	
	阿蘇	0	0	0	0	0	0	0	
	上益城	0	3	3	0	0	0	6	
	宇城	0	0	0	0	0	0	0	
	天草	1	0	5	3	0	0	9	
合計	2	4	10	9	0	1	26		

※種別「自閉症」は「発達障害」へ変更

八代児童相談所 平成29年度 (単位:実人員)

地区		種別	言語の遅れ	知的障がい	性格行動	自閉症	しつけ	その他	計
			G	M	C	A	S	X	
事後指導	八代	0	0	3	0	0	0	3	
	水俣	0	0	2	0	0	0	2	
	人吉	0	0	5	0	0	0	5	
	合計	0	0	10	0	0	0	10	

※種別「自閉症」は「発達障害」へ変更

10 医学的診断状況

福祉総合相談所 平成29年度（単位：延べ人員）

	診察・指導	カウンセリング	その他※	計
児童	262	27	1633	1922
児童虐待（再掲）	166	11	0	177
非行（再掲）	18	8	0	26
保護者	38	13	0	51
児童虐待（再掲）	15	2	0	17
非行（再掲）	2	2	0	4
その他	25	8	0	33
児童虐待（再掲）	19	3	0	22
非行（再掲）	0	4	0	4
計	325	48	1633	2006
児童虐待（再掲）	200	16	0	216
非行（再掲）	20	14	0	34

※その他：特別児童扶養手当支給にかかる判定相談

八代児童相談所 平成29年度（単位：延べ人員）

	診察・指導	カウンセリング	その他※	計
児童	35	0	0	35
児童虐待（再掲）	0	0	0	0
非行（再掲）	0	0	0	0
保護者	12	0	0	12
児童虐待（再掲）	0	0	0	0
非行（再掲）	0	0	0	0
その他	5	0	0	5
児童虐待（再掲）	2	0	0	2
非行（再掲）	0	0	0	0
計	52	0	0	52
児童虐待（再掲）	2	0	0	2
非行（再掲）	0	0	0	0

※その他：特別児童扶養手当支給にかかる判定相談

11 不登校総合対策事業の状況

(1) 年度別相談件数

福祉総合相談所 (単位: 実人員)

年度	相談件数
18	58
19	95
20	63
21	42
22	42
23	25
24	29
25	15
26	17
27	17
28	14
29	9

(2) 平成29年度ケース内訳 福祉総合相談所

(ア) 学年・男女別状況

(単位: 実人員)

学年	小学校							中学校				高等学校				計
	1	2	3	4	5	6	計	1	2	3	計	1	2	3	計	
男	0	0	0	0	0	0	0	2	1	1	4	1	0	0	1	5
女	0	0	0	0	0	0	0	1	2	0	3	0	1	0	1	4
計	0	0	0	0	0	0	0	3	3	1	7	1	1	0	2	9

(イ) 処遇状況

福祉総合相談所

状況	人数
ふれあい心の友訪問	0
情緒障がい児通所指導	0
情緒障がい児短期治療施設入所	0
情緒障がい児短期治療施設通所	0
その他の施設入所	1
継続指導	8
助言指導	0
計	9

(ウ) 登校状況

福祉総合相談所

登校状況	人数
登校	2
断続的な登校	1
進路決定施設入所	0
自宅	4
他機関通所	1
その他	1
計	9

(エ) 進路状況

福祉総合相談所 (中3児童)

進学状況	人数
普通高校	0
定時制高校	0
通信制高校	1
専門学校	0
就職	0
在宅	0
その他	0
計	1

(3) ふれあい心の友訪問援助事業(ハートフルフレンド) 福祉総合相談所

(ア) 利用人員

(人)

	小1	小2	小3	小4	小5	小6	中1	中2	中3	高1	高2	高3	計
男	0	0	0	0	0	0	0	0	0	0	0	0	0
女	0	0	0	0	0	0	0	0	0	0	0	0	0
計	0	0	0	0	0	0	0	0	0	0	0	0	0

(イ) 終了後の状況

(人)

登校状況	人数
ほぼ毎日登校	
断続的な登校	
状態が変わらず	
計	0

12 一時保護の状況

(1) 月別入所状況

平成29年度(単位:人)

月 男女別		4月	5月	6月	7月	8月	9月	10月	11月	12月	1月	2月	3月	年間
		男	実人員	5	7	7	4	7	8	2	7		5	1
	延日数	80	174	277	214	221	231	271	190	123	101	162	101	2,145
女	実人員	1	1	8	6	3	7	8	4	7	9	3	5	62
	延日数	21	34	157	229	144	218	252	186	221	219	143	71	1,895
計	実人員	6	8	15	10	10	15	10	11	7	14	4	13	123
	延日数	101	208	434	443	365	449	523	376	344	320	305	172	4,040
1日平均		3.4	6.7	14.5	14.3	11.8	15.0	16.9	12.5	11.1	10.3	10.9	5.5	11.1

(2) 年齢別状況

平成29年度(単位:人)

種別	年齢	1	2	3	4	5	6	7	8	9	10	11	12	13	14	15	16	17	18	計
		虐待				5	3	3	4	7	5	10	1	11	4	11	5	6	5	
その他			1		2			1					1				2			7
計			1	5	5	3	4	8	5	10	1	12	4	11	5	8	5			87
心身障害																				
く犯・触法										2	1	2		5	1			2		13
健全育成								1	2	2		5	2	5	3	1				21
その他		1															1			2
計		1		1	5	5	3	4	9	7	14	2	19	6	21	9	10	7		123

※年齢は入所時で集計

(3) 年度別状況

(単位:人)

年度	男女	実人員			延日数			一日平均入所人員	一人平均入所日数
		男	女	計	男	女	計		
平成21年度		116	85	201	3,068	2,311	5,379	14.7	26.8
平成22年度		100	118	218	2,363	2,769	5,132	14.1	23.5
平成23年度		103	106	209	2,439	2,363	4,802	13.2	23.0
平成24年度		79	60	139	2,284	1,611	3,895	10.7	28.0
平成25年度		61	56	117	2,027	1,738	3,765	10.3	32.2
平成26年度		66	58	124	2,272	1,914	4,186	11.5	33.8
平成27年度		69	61	130	2,238	2,140	4,378	12.0	33.7
平成28年度		51	64	115	1,450	2,300	3,750	10.2	32.6
平成29年度		61	62	123	2,145	1,895	4,040	11.0	32.8

※平成24年度以降は熊本市児相分を除く

(4) 月別・種別保護状況

月	区分	養護		心(精)	ぐ犯・触法	健全育成	その他	計
		虐待	その他					
4月	実人員	2	2		1	1		6
	在所人員							
	延日数	28	41		11	21		101
5月	実人員	5				3		8
	在所人員	2	2		1	1		6
	延日数	88	24		22	74		208
6月	実人員	8			2	5		15
	在所人員	5				4		9
	延日数	238			27	169		434
7月	実人員	7			3			10
	在所人員	8			2	6		16
	延日数	294			56	93		443
8月	実人員	6	3			1		10
	在所人員	9			4			13
	延日数	222	18		101	24		365
9月	実人員	12				3		15
	在所人員	8			3	1		12
	延日数	359			43	47		449
10月	実人員	10						10
	在所人員	15			1	2		18
	延日数	463			4	56		523
11月	実人員	9			1	1		11
	在所人員	8				1		9
	延日数	350			7	19		376
12月	実人員	5			1	1		7
	在所人員	11			1	1		13
	延日数	263			59	22		344
1月	実人員	6	1		4	1	2	14
	在所人員	5			2	1		8
	延日数	158	3		135	21	3	320
2月	実人員	3			1			4
	在所人員	9	1		3	1		14
	延日数	179	26		72	28		305
3月	実人員	7	1			5		13
	在所人員	5			2	1		8
	延日数	110	2		22	38		172
年間	実人員	80	7		13	21	2	123
	延日数	2,752	114		559	612	3	4,040

(5) 保護児童入所経路

種別	虐待	虐待以外	計
警察署	15	10	25
県・市福祉事務所			
町村	18		18
学校	13	6	19
児童委員			
児童福祉施設	9	3	12
里親	4	1	5
保健センター			
他児童相談所	2	3	5
家庭	17	19	36
その他	2	1	3
計	80	43	123

* その他は近隣、知人、保健所、保育園、病院等です。

(6) 保護児童退所状況

種別	虐待	虐待以外	計
児童養護施設入所	29	5	34
情緒障害児短期治療施設	1	1	2
児童自立支援施設入所		7	7
知的障害児施設入所			
家庭復帰	26	16	42
他の相談所へ送致	4	3	7
家庭裁判所に送致	1	1	2
その他	15	6	21
年度末在籍	4	4	8
計	80	43	123

* その他は病院、親戚、元の施設、里親等です。

Ⅱ 身体障がい者（児）更生相談

1 所内・巡回での相談、判定内容状況

(ア) 身体障がい者福祉（18歳未満を除く）

平成29年度（単位：件）

	取 扱 実人員	相談内容							計
		自立支 援医療	補装具	手帳	職業	施設	生活	その他	
来所	3,621	2,679	1,153	1	0	0	0	0	3,833
巡回	1	0	1	0	0	0	0	0	1

平成28年度（単位：件）

	判定内容								判定書 交付 件数
	医学的判定				心理判定	職能判定	その他 の判定	計	
	自立支 援医療	補装具	医療	手帳					
来所	2,679	1,024	0	0	0	0	0	3,703	3,859
巡回	0	1	0	0	0	0	0	1	0

※ 本表は福祉行政報告例「第17身体障害者更生相談所における処理」から作成

※ 来所は書類判定の件数を含む

※ 相談内容及び判定内容は、平成26年度に決裁が完了した件数を計上

※ 判定書交付件数は平成26年度に交付（決裁が完了）した件数を計上

※ 判定書交付件数の詳細は（4）自立支援医療費の障害別給付判定（5）補装具費判定件数を参照

(イ) 児童福祉（18歳未満）

平成29年度（単位：件）

	取 扱 実人員	相談内容						
		補装具	手帳	職業	施設	生活	その他	計
来所	559	251	1	0	0	0	537	789
巡回	0	0	0	0	0	0	0	0

平成28年度（単位：件）

	判定内容								判定書 交付 件数
	医学的判定			心理判定	職能判定	その他 の判定	計		
	補装具	医療	手帳						
来所	251	0	1	0	0	322	574	268	
巡回	0	0	0	0	0	0	0	0	

※ 相談内容のその他は、一時保護児童の視力・聴力検査、乳幼児の聴覚・言語相談件数を計上

※ 判定内容のその他の判定は、乳幼児の聴覚相談における医師診察件数を計上

※ 判定書交付件数の詳細は（5）補装具費判定件数を参照

2 所内相談の内容別・地域別内訳

(1) 肢体不自由の相談（整形外科）

(ア) 身体障がい者福祉

平成29年度（単位：件）

内容 市郡別	補装具関係										手帳関係		その他			合計	実人員
	義肢装具	骨格構造義肢	座位保持装置	車椅子	電動車椅子	歩行器	クッション	重度障害者用 意思伝達装置	その他	適合判定	新規相談	変更相談	施設入所	医療相談	その他		
熊本市	0	4	0	0	0	0	0	0	1	2	0	0	0	0	0	7	7
八代市	35	6	2	16	5	0	0	0	3	4	0	0	0	0	0	71	71
人吉市	12	1	0	3	0	0	0	0	0	0	0	0	0	0	0	16	16
荒尾市	24	6	0	5	2	0	0	0	1	4	0	0	0	0	0	42	42
水俣市	9	0	0	8	2	0	1	0	1	0	0	0	0	0	0	21	21
玉名市	19	2	1	14	2	0	1	0	2	3	0	0	0	0	0	44	44
山鹿市	9	2	2	10	1	0	0	0	1	1	0	0	0	0	0	26	26
菊池市	18	9	0	6	1	0	0	1	2	5	0	0	0	0	1	43	43
宇土市	15	0	1	11	0	1	0	1	3	3	0	0	0	0	0	35	35
上天草市	6	3	1	1	0	0	0	0	0	1	0	0	0	0	0	12	12
宇城市	20	4	5	7	1	0	0	1	7	3	0	0	0	0	0	26	26
阿蘇市	13	6	0	6	0	0	0	0	1	2	0	0	0	0	0	20	20
天草市	23	1	2	13	2	0	0	0	1	1	0	0	0	0	0	43	43
合志市	11	3	3	9	2	0	1	0	5	2	0	0	0	0	0	36	36
(市計)	214	47	17	109	18	1	3	3	28	31	0	0	0	0	1	472	442
下益城郡	0	0	1	4	0	0	0	0	3	0	0	0	0	0	0	8	8
玉名郡	23	3	0	2	0	0	0	0	0	2	0	0	0	0	0	30	30
菊池郡	19	5	4	5	1	0	0	0	2	5	0	0	0	0	0	41	41
阿蘇郡	14	4	0	8	1	0	1	0	0	3	0	0	0	0	0	31	31
上益城郡	31	11	7	10	2	0	1	0	3	6	0	0	0	0	0	71	71
八代郡	3	0	0	1	0	0	0	0	0	0	0	0	0	0	0	4	4
葦北郡	10	1	0	7	0	0	0	0	0	0	0	0	0	0	0	18	18
球磨郡	24	3	3	5	1	0	0	1	1	1	0	0	0	0	0	39	39
天草郡	2	0	0	0	0	0	0	0	0	0	0	0	0	0	0	2	2
(郡計)	126	27	15	42	5	0	2	1	9	17	0	0	0	0	0	244	244
県外	0	0	0	0	0	0	0	0	0	0	0	0	0	0	0	0	0
総計	340	74	32	151	23	1	5	4	37	48	0	0	0	0	1	716	686

(1) 肢体不自由の相談（整形外科）

(イ) 児童福祉

平成29年度（単位：件）

内容 市郡別	補装具関係										手帳関係		その他			合計	実人員		
	義肢装具	骨格構造義肢	座位保持装置	座位保持椅子	車椅子	電動車椅子	歩行器	クッション	意思伝達装置	重度障害者用 その他	適合判定	新規相談	変更相談	施設入所	医療相談			その他	
熊本市	0	0	0	0	0	0	0	0	0	0	0	0	0	0	0	0	0	0	
八代市	23	0	6	0	2	2	0	0	0	2	0	0	0	0	0	0	0	35	35
人吉市	7	0	0	0	0	0	0	0	0	0	0	0	0	0	0	0	0	7	7
荒尾市	2	0	1	0	0	0	0	0	0	0	0	0	0	0	0	0	0	3	3
水俣市	1	0	0	0	0	0	0	0	0	0	0	0	0	0	0	0	0	1	1
玉名市	7	0	4	1	2	0	0	0	0	0	0	0	0	0	0	0	0	14	14
山鹿市	1	0	1	0	2	0	0	0	0	0	0	0	0	0	0	0	0	4	4
菊池市	7	0	4	1	2	0	0	0	0	0	0	0	0	0	0	0	0	14	14
宇土市	7	0	5	0	3	0	0	0	0	0	0	0	0	0	0	0	0	15	15
上天草市	5	0	0	0	1	0	0	0	0	0	0	0	0	0	0	0	0	6	6
宇城市	10	0	5	0	1	1	0	0	0	1	0	0	0	0	0	0	0	18	18
阿蘇市	0	0	1	0	2	0	1	0	0	0	0	0	0	0	0	0	0	4	4
天草市	11	0	0	0	1	0	0	0	0	0	0	0	0	0	0	0	0	12	12
合志市	9	0	11	3	12	2	1	0	0	2	0	0	0	0	0	0	0	40	40
(市計)	90	0	38	5	28	5	2	0	0	5	0	0	0	0	0	0	0	173	173
下益城郡	1	0	0	1	0	0	0	0	0	0	0	0	0	0	0	0	0	2	2
玉名郡	0	0	2	1	5	0	1	0	0	0	0	0	0	0	0	0	0	9	9
菊池郡	9	0	6	1	4	0	0	0	0	0	0	0	0	0	0	0	0	20	20
阿蘇郡	1	1	2	0	1	0	0	0	0	0	0	0	0	0	0	0	0	5	5
上益城郡	14	2	10	1	5	1	1	0	0	0	1	0	0	0	0	0	0	35	35
八代郡	4	0	2	0	0	0	0	0	0	0	0	0	0	0	0	0	0	6	6
葦北郡	2	0	2	1	1	0	0	0	0	0	0	0	0	0	0	0	0	6	6
球磨郡	2	0	1	0	3	0	0	0	0	0	0	0	0	0	0	0	0	6	6
天草郡	0	0	0	0	0	0	0	0	0	0	0	0	0	0	0	0	0	0	0
(郡計)	33	3	25	5	19	1	2	0	0	0	1	0	0	0	0	0	0	89	89
県外	0	0	0	0	0	0	0	0	0	0	0	0	0	0	0	0	0	0	0
総計	123	3	63	10	47	6	4	0	0	5	1	0	0	0	0	0	0	262	262

(2) 聴覚障がい者の相談（耳鼻科）

(ア) 身体障がい者福祉

(イ) 児童福祉

平成29年度（単位：件）

内容 市郡別	(ア) 者							(イ) 児								
	補装 具費		手帳 関係		その他		合計	実 人員	補装 具費		手帳 関係		その他		合計	実 人員
	補 聴 器	新 規 相 談	変 更 相 談	医 療 相 談	そ の 他	補 聴 器			新 規 相 談	変 更 相 談	医 療 相 談	そ の 他				
熊本市	0	0	0	0	0	0	0	0	0	0	0	0	0	0	0	
八代市	61	0	0	0	0	61	61	2	0	0	0	0	0	2	2	
人吉市	8	0	0	0	0	8	8	0	0	0	0	0	0	0	0	
荒尾市	17	0	0	0	0	17	17	0	0	0	0	0	0	0	0	
水俣市	19	0	0	0	0	19	19	0	0	0	0	0	0	0	0	
玉名市	29	0	0	0	0	29	29	3	0	0	0	0	0	3	3	
山鹿市	21	0	0	0	0	21	21	0	0	0	0	0	0	0	0	
菊池市	13	1	0	0	0	14	14	0	0	0	0	0	0	0	0	
宇土市	16	0	0	0	0	16	16	0	0	0	0	0	0	0	0	
上天草市	17	0	0	0	0	17	17	0	0	0	0	0	0	0	0	
宇城市	40	0	0	0	0	40	40	2	0	0	0	0	0	2	2	
阿蘇市	10	0	0	0	0	10	10	0	0	0	0	0	0	0	0	
天草市	30	0	0	0	0	30	30	2	0	0	0	0	0	2	2	
合志市	15	0	0	0	0	15	15	0	0	0	0	0	0	0	0	
(市計)	296	1	0	0	0	297	297	9	0	0	0	0	0	9	9	
下益城郡	9	0	0	0	0	9	9	0	0	0	0	0	0	0	0	
玉名郡	17	0	0	0	0	17	17	1	0	0	0	0	0	1	1	
菊池郡	18	0	0	0	0	18	18	0	0	0	0	0	0	0	0	
阿蘇郡	10	0	0	0	0	10	10	1	0	0	0	0	0	1	1	
上益城郡	36	0	0	0	0	36	36	0	0	0	0	0	0	0	0	
八代郡	8	0	0	0	0	8	8	0	0	0	0	0	0	0	0	
葦北郡	14	0	0	0	0	14	14	0	0	0	0	0	0	0	0	
球磨郡	24	0	0	0	0	24	24	3	0	1	0	0	0	4	4	
天草郡	7	0	0	0	0	7	7	0	0	0	0	0	0	0	0	
(郡計)	143	0	0	0	0	143	143	5	0	1	0	0	0	6	6	
県外	0	0	0	0	0	0	0	0	0	0	0	0	0	0	0	
総計	439	1	0	0	0	440	440	14	0	1	0	0	0	15	15	

(3) 視覚障がいの相談（眼科）

(ア) 身体障がい者福祉

(イ) 児童福祉

平成29年度（単位：件）

内容 市郡別	(ア) 者								(イ) 児								
	補装具費		手帳関係		その他			合計	実人員	補装具費		手帳関係		その他		合計	実人員
	義眼・眼鏡	新規相談	変更相談	施設入所	医療相談	その他	義眼・眼鏡			新規相談	変更相談	医療相談	その他				
熊本市	0	0	0	0	0	0	0	0	0	0	0	0	0	0	0	0	
八代市	1	0	0	0	0	0	0	1	0	0	0	0	0	0	0	0	
人吉市	0	0	0	0	0	0	0	0	0	0	0	0	0	0	0	0	
荒尾市	0	0	0	0	0	0	0	0	0	0	0	0	0	0	0	0	
水俣市	0	0	0	0	0	0	0	0	0	0	0	0	0	0	0	0	
玉名市	0	0	0	0	0	0	0	0	0	0	0	0	0	0	0	0	
山鹿市	0	0	0	0	0	0	0	0	0	0	0	0	0	0	0	0	
菊池市	0	0	0	0	0	0	0	0	0	0	0	0	0	0	0	0	
宇土市	0	0	0	0	0	0	0	0	0	0	0	0	0	0	0	0	
上天草市	0	0	0	0	0	0	0	0	0	0	0	0	0	0	0	0	
宇城市	0	0	0	0	0	0	0	0	0	0	0	0	0	0	0	0	
阿蘇市	0	0	0	0	0	0	0	0	0	0	0	0	0	0	0	0	
天草市	0	0	0	0	0	0	0	0	0	0	0	0	0	0	0	0	
合志市	0	0	0	0	0	0	0	0	0	0	0	0	0	0	0	0	
(市計)	1	0	0	0	0	0	0	1	0	0	0	0	0	0	0	0	
下益城郡	0	0	0	0	0	0	0	0	0	0	0	0	0	0	0	0	
玉名郡	0	0	0	0	0	0	0	0	0	0	0	0	0	0	0	0	
菊池郡	0	0	0	0	0	0	0	0	0	0	0	0	0	0	0	0	
阿蘇郡	1	0	0	0	0	0	0	1	0	0	0	0	0	0	0	0	
上益城郡	1	0	0	0	0	0	0	1	0	0	0	0	0	0	0	0	
八代郡	0	0	0	0	0	0	0	0	0	0	0	0	0	0	0	0	
葦北郡	0	0	0	0	0	0	0	0	0	0	0	0	0	0	0	0	
球磨郡	0	0	0	0	0	0	0	0	0	0	0	0	0	0	0	0	
天草郡	0	0	0	0	0	0	0	0	0	0	0	0	0	0	0	0	
(郡計)	2	0	0	0	0	0	0	2	0	0	0	0	0	0	0	0	
県外	0	0	0	0	0	0	0	0	0	0	0	0	0	0	0	0	
総計	3	0	0	0	0	0	0	3	0	0	0	0	0	0	0	0	

(4) 自立支援医療費の障がい別給付判定

(ア) 身体障がい者福祉

平成29年度(単位:件)

内容 市郡別	じん臓		心臓		肢体不自由		その他		合計
	新規	継続	新規	継続	新規	継続	新規	継続	
熊本市	0	0	0	0	0	0	0	0	0
八代市	79	237	19	0	20	0	1	2	358
人吉市	21	44	15	0	8	0	1	1	90
荒尾市	36	58	57	0	11	0	1	2	165
水俣市	8	10	3	0	2	1	0	0	24
玉名市	35	63	97	0	30	0	4	1	230
山鹿市	34	140	44	0	21	0	1	0	240
菊池市	22	34	43	0	18	0	0	1	118
宇土市	21	35	29	0	1	0	1	0	87
上天草市	15	28	21	0	2	0	0	0	66
宇城市	27	160	42	0	10	1	2	0	242
阿蘇市	14	17	22	1	8	0	0	0	62
天草市	49	33	8	1	13	0	0	0	104
合志市	23	56	43	0	8	0	1	2	133
(市計)	384	915	443	2	152	2	12	9	1,919
下益城郡	9	37	9	0	1	0	0	0	56
玉名郡	26	67	65	0	17	0	1	0	176
菊池郡	26	72	18	0	7	0	2	0	125
阿蘇郡	23	66	22	0	13	0	1	1	126
上益城郡	39	72	40	0	8	0	1	0	160
八代郡	4	4	0	0	3	0	0	0	11
葦北郡	10	11	0	0	0	0	1	0	22
球磨郡	12	26	32	0	5	0	1	0	76
天草郡	5	3	0	0	0	0	0	0	8
(郡計)	154	358	186	0	54	0	7	1	760
合計	538	1,273	629	2	206	2	19	10	2,679
総計	1,811		631		208		29		2,679

(5) 補装具費判定件数

(ア) 身体障がい者福祉

平成29年度(単位:件)

内容 市郡別	義肢 装具	骨格 構造 義肢	座位 保持 装置	車椅子	電動 車椅子	歩行器	義眼 眼鏡	補聴器	クッ ション	重度障害 者用意思 伝達装置	その他	合計
熊本市	0	2	0	0	0	0	0	0	0	0	0	2
八代市	35	3	2	16	5	0	1	61	0	0	0	123
人吉市	12	1	0	3	0	0	0	8	0	0	0	24
荒尾市	22	3	0	5	2	0	0	17	0	0	0	49
水俣市	9	0	0	8	2	0	0	19	1	0	0	39
玉名市	18	1	1	14	2	0	0	29	1	0	0	66
山鹿市	9	1	2	10	1	0	0	21	0	0	0	44
菊池市	16	5	0	6	1	0	0	13	0	1	0	42
宇土市	12	0	1	11	0	1	0	16	0	1	0	42
上天草市	6	2	1	1	0	0	0	17	0	0	0	27
宇城市	18	3	5	7	1	0	0	41	0	1	0	76
阿蘇市	13	4	0	6	0	0	0	10	0	0	0	33
天草市	22	1	2	13	2	0	0	30	0	0	0	70
合志市	10	2	3	9	2	0	0	15	1	0	0	42
(市計)	202	28	17	109	18	1	1	297	3	3	0	679
下益城郡	0	0	1	4	0	0	0	9	0	0	0	14
玉名郡	22	2	0	2	0	0	0	17	0	0	0	43
菊池郡	16	4	4	5	1	0	0	18	0	0	0	48
阿蘇郡	13	2	0	8	1	0	1	10	1	0	0	36
上益城郡	28	6	7	10	2	0	1	35	1	0	0	90
八代郡	3	0	0	1	0	0	0	9	0	0	0	13
葦北郡	10	1	0	7	0	0	0	14	0	0	0	32
球磨郡	24	3	3	5	1	0	0	24	0	1	0	61
天草郡	2	0	0	0	0	0	0	7	0	0	0	9
(郡計)	118	18	15	42	5	0	2	143	2	1	0	346
県外	0	0	0	0	0	0	0	0	0	0	0	0
総計	320	46	32	151	23	1	3	440	5	4	0	1,025

(5) 補装具費判定件数

(イ) 児童福祉

平成29年度(単位:件)

内容 市郡別	義肢 装具	骨格 構造 義肢	座位 保持 装置	座位 保持 椅子	車椅子	電動 車椅子	歩行器	義眼 眼鏡	補聴器	クッ ション	重度障害 者用意思 伝達装置	合計
熊本市	0	0	0	0	0	0	0	0	0	0	0	0
八代市	23	0	6	0	2	2	0	0	2	0	0	35
人吉市	7	0	0	0	0	0	0	0	0	0	0	7
荒尾市	2	0	1	0	0	0	0	0	0	0	0	3
水俣市	1	0	0	0	0	0	0	0	0	0	0	1
玉名市	7	0	4	1	2	0	0	0	2	0	0	16
山鹿市	1	0	1	0	2	0	0	0	0	0	0	4
菊池市	7	0	4	1	2	0	0	0	0	0	0	14
宇土市	7	0	5	0	3	0	0	0	0	0	0	15
上天草市	5	0	0	0	1	0	0	0	0	0	0	6
宇城市	10	0	5	0	1	1	0	0	2	0	0	19
阿蘇市	0	0	1	0	2	0	1	0	0	0	0	4
天草市	11	0	0	0	1	0	0	0	2	0	0	14
合志市	10	0	11	3	12	2	1	0	0	0	0	39
(市計)	91	0	38	5	28	5	2	0	8	0	0	177
下益城郡	1	0	0	1	0	0	0	0	0	0	0	2
玉名郡	0	0	2	1	5	0	1	0	1	0	0	10
菊池郡	9	0	6	1	4	0	0	0	0	0	0	20
阿蘇郡	1	1	2	0	1	0	0	0	1	0	0	6
上益城郡	14	1	9	1	5	1	1	0	0	0	0	32
八代郡	4	0	2	0	0	0	0	0	0	0	0	6
葦北郡	2	0	2	1	1	0	0	0	0	0	0	6
球磨郡	2	0	1	0	3	0	0	0	3	0	0	9
天草郡	0	0	0	0	0	0	0	0	0	0	0	0
(郡計)	33	2	24	5	19	1	2	0	5	0	0	91
県外	0	0	0	0	0	0	0	0	0	0	0	0
総計	124	2	62	10	47	6	4	0	13	0	0	268

(6) 補装具適合判定件数(製品検査)

(ア) 身体障がい者福祉

平成29年度(単位:件)

	義手	義足	装具	座位保持装置	車椅子	電動車椅子	歩行器	補聴器	義眼鏡	クッション	重度障害者用意思伝達装置	その他	合計
製品数	17	87	251	25	126	25	0	425	2	5	2	0	965
実人員	15	86	236	25	126	25	0	425	2	5	2	0	947

(イ) 児童福祉

平成29年度(単位:件)

	義手	義足	装具	座位保持装置	座位保持椅子	車椅子	電動車椅子	歩行器	補聴器	義眼鏡	クッション	重度障害者用意思伝達装置	合計
製品数	1	4	115	55	7	43	6	2	16	0	0	1	250
実人員	1	3	69	53	7	43	6	2	16	0	0	1	201

(7) 聴覚及び言語相談の年度別推移

(ア) 聴覚相談・指導

(単位:件)

年度	取扱実人員	取扱延人員	聴力検査件数
24	374	441	590
25	299	345	506
26	256	299	400
27	259	290	361
28	273	311	386
29	274	322	429

(イ) 言語相談・指導

(単位:件)

年度	取扱実人員	取扱延人員	検査指導件数
24	9	9	9
25	3	3	3
26	1	1	1
27	2	2	3
28	2	2	2
29	2	2	2

3 補装具製作・修理実績

平成29年度（単位：円）

区分 補装具種別		法適用				その他				合計	
		購入		修理		購入		修理		件数	金額
		件数	金額	件数	金額	件数	金額	件数	金額		
骨格	下腿義足	1	322,099							1	322,099
	大腿義足	1	563,883							1	563,883
義手	前腕義手	1	170,913							1	170,913
合計		3	1,056,895							3	2,113,790

4 身体障がい者（児）巡回相談実績

平成29年度（単位：件）

実施日	実施場所	市町村	実 人 員	科目別		相 談 内 容										合 計
				肢 体 不 自 由	更 生 相 談	身 障 手 帳	一 般 医 療	自 立 支 援 医 療	補 装 具	職 業	施 設	生 活	年 金	そ の 他		
11月10日	人吉市	人吉市	1	0	0	0	0	0	1	0	0	0	0	0	0	1
合計			1	0	0	0	0	0	1	0	0	0	0	0	0	1

5 身体障害者手帳所持者数(平成29年度末)								
熊本県(熊本市を除く)								(単位:人)
		1級	2級	3級	4級	5級	6級	計
視覚障害	18歳未満	11	0	3	1	4	0	19
	18歳以上	1,617	1,185	255	274	494	351	4,176
	計	1,628	1,185	258	275	498	351	4,195
聴覚・平衡機能障害	18歳未満	1	39	31	10	0	28	109
	18歳以上	205	1,481	897	1,478	30	2,494	6,585
	計	206	1,520	928	1,488	30	2,522	6,694
音声・言語・そしゃく機能障害	18歳未満	0	0	1	0			1
	18歳以上	5	42	294	179			520
	計	5	42	295	179			521
肢体不自由	18歳未満	240	93	53	29	27	16	458
	18歳以上	5,183	5,339	5,796	8,477	3,183	1,797	29,775
	計	5,423	5,432	5,849	8,506	3,210	1,813	30,233
内部障害	18歳未満	62	0	31	9			102
	18歳以上	10,941	88	1,296	6,259			18,584
	計	11,003	88	1,327	6,268			18,686
計	18歳未満	314	132	119	49	31	44	689
	18歳以上	17,951	8,135	8,538	16,667	3,707	4,642	59,640
	計	18,265	8,267	8,657	16,716	3,738	4,686	60,329
								(平成28年度末 62,023)
熊本市								(単位:人)
		1級	2級	3級	4級	5級	6級	計
視覚障害	18歳未満	5	3	1	3	3	1	16
	18歳以上	768	574	134	107	212	113	1,908
	計	773	577	135	110	215	114	1,924
聴覚・平衡機能障害	18歳未満	1	31	18	1	0	17	68
	18歳以上	97	723	357	557	19	952	2,705
	計	98	754	375	558	19	969	2,773
音声・言語・そしゃく機能障害	18歳未満	0	0	2	2			4
	18歳以上	12	15	151	76			254
	計	12	15	153	78			258
肢体不自由	18歳未満	183	48	27	22	12	7	299
	18歳以上	2,700	2,517	2,457	3,769	1,408	820	13,671
	計	2,883	2,565	2,484	3,791	1,420	827	13,970
内部障害	18歳未満	76	0	30	13			119
	18歳以上	6,062	68	793	4,533			11,456
	計	6,138	68	823	4,546			11,575
計	18歳未満	265	82	78	41	15	25	506
	18歳以上	9,639	3,897	3,892	9,042	1,639	1,885	29,994
	計	9,904	3,979	3,970	9,083	1,654	1,910	30,500
								(平成28年度末 30,814)
熊本県・熊本市合計								(単位:人)
		1級	2級	3級	4級	5級	6級	計
視覚障害	18歳未満	16	3	4	4	7	1	35
	18歳以上	2,385	1,759	389	381	706	464	6,084
	計	2,401	1,762	393	385	713	465	6,119
聴覚・平衡機能障害	18歳未満	2	70	49	11	0	45	177
	18歳以上	302	2,204	1,254	2,035	49	3,446	9,290
	計	304	2,274	1,303	2,046	49	3,491	9,467
音声・言語・そしゃく機能障害	18歳未満	0	0	3	2			5
	18歳以上	17	57	445	255			774
	計	17	57	448	257			779
肢体不自由	18歳未満	423	141	80	51	39	23	757
	18歳以上	7,883	7,856	8,253	12,246	4,591	2,617	43,446
	計	8,306	7,997	8,333	12,297	4,630	2,640	44,203
内部障害	18歳未満	138	0	61	22			221
	18歳以上	17,003	156	2,089	10,792			30,040
	計	17,141	156	2,150	10,814			30,261
計	18歳未満	579	214	197	90	46	69	1,195
	18歳以上	27,590	12,032	12,430	25,709	5,346	6,527	89,634
	計	28,169	12,246	12,627	25,799	5,392	6,596	90,829
								(平成28年度末 92,837)

身体障害者手帳交付件数の推移(県交付分)

								(単位:件)
	H26年度		H27年度		H28年度		H29年度	
	交付件数	(対前年比)	交付件数	(対前年比)	交付件数	(対前年比)	交付件数	(対前年比)
新規交付件数	3,217	(85.3%)	2,929	(91.0%)	3,029	(103.4%)	2,876	(94.9%)
再交付件数	2,502	(91.9%)	2,168	(86.7%)	1,993	(91.9%)	2,174	(109.1%)
計	5,719	(88.0%)	5,097	(89.1%)	5,022	(98.5%)	5,050	(100.6%)

Ⅲ 知的障がい者更生相談

1 相談・判定内容の推移

(単位:件)

年度	受付	取扱人員	相談内容									判定内容					判定書交付件数			
			施設	職親委託	職業	医療保健	生活	教育	療育手帳	その他	計	医学的判定	心理学的判定	職能的判定	その他の判定	計	障害程度区分	療育手帳	その他	計
25	来所	290	1						289		290	130	289			419		280		280
	巡回	64	1						63		64	22	63			85		63		63
	計	354	2						352		354	152	352			504		343		343
	構成比		0.6%						99.4%		100.0%	30.2%	69.8%			100.0%		100.0%		100.0%
26	来所	300				1			299		300	142	299			441		286		286
	巡回	56							56		56	19	56			75		56		56
	計	356				1			355		356	161	355			516		342		342
	構成比					0.3%			99.7%		100.0%	31.2%	68.8%			100.0%		100.0%		100.0%
27	来所	285	1						283	1	285	130	283			413		272		272
	巡回	61							61		61	16	61			77		61		61
	計	346	1						344	1	346	146	344			490		333		333
	構成比		0.3%						99.4%	0.3%	100.0%	29.8%	70.2%			100.0%		100.0%		100.0%
28	来所	306					1		302	3	306	116	302			418		299		299
	巡回	40							40		40	12	40			52		40		40
	計	346					1		342	3	346	128	342			470		339		339
	構成比						0.3%		98.8%	0.9%	100.0%	27.2%	72.8%			100.0%		100.0%		100.0%
29	来所	285					1		284		285	98	284			382		278		278
	巡回	26							26		26	5	26			31		26		26
	計	311					1		310		311	103	310			413		339		339
	構成比						0.3%		98.8%	0.9%	100.0%	24.9%	75.1%			100.0%		100.0%		100.0%

※本表は福祉行政報告例「第27 知的障害者更生相談所における処理」から作成。
(巡回は巡回相談及び在宅訪問診査等の訪問調査の合計件数を計上)

2 療育手帳の判定状況

平成29年度（単位：件）

(1) 知的障がい者判定件数（県全体）

障がいの程度	A 1			A 2			B 1			B 2			非該当			合計		
	新規	再判定	計	新規	再判定	計	新規	再判定	計	新規	再判定	計	新規	再判定	計	新規	再判定	計
件数	3	32	35	9	40	49	57	61	118	40	62	102	4	2	6	113	197	310
構成比	11.3%			15.8%			38.1%			32.9%			1.9%			100.0%		

(2) 知的障がい児判定件数（福祉総合相談所判定分）

障がいの程度	A 1			A 2			B 1			B 2			非該当			合計		
	新規	再判定	計	新規	再判定	計	新規	再判定	計	新規	再判定	計	新規	再判定	計	新規	再判定	計
件数	11	50	61	18	40	58	43	63	106	219	115	334	74	29	103	365	297	662
構成比	9.2%			8.8%			16.0%			50.5%			15.6%			100.0%		

※ I 児童相談 7 知的障がい児療育手帳判定実施状況の再掲

（八代児童相談所判定分）

障がいの程度	A 1			A 2			B 1			B 2			非該当			合計		
	新規	再判定	計	新規	再判定	計	新規	再判定	計	新規	再判定	計	新規	再判定	計	新規	再判定	計
件数	2	25	27	3	9	12	14	21	35	110	65	175	13	6	19	142	126	268
構成比	10.1%			4.5%			13.1%			65.3%			7.1%			100.0%		

※ I 児童相談 7 知的障がい児療育手帳判定実施状況の再掲

(3) 知的障がい者（児）判定件数（県全体）

障がいの程度	A 1			A 2			B 1			B 2			非該当			合計		
	新規	再判定	計	新規	再判定	計	新規	再判定	計	新規	再判定	計	新規	再判定	計	新規	再判定	計
件数	16	107	123	30	89	119	114	145	259	369	242	611	91	37	128	620	620	1,240
構成比	9.9%			9.6%			20.9%			49.3%			10.3%			100.0%		

※ 障がいの程度：A 1（最重度）、A 2（重度）、B 1（中度）、B 2（軽度）

※ 再判定：障がいの程度の確認のため、手帳交付後、一定期間を経て行う判定。

3 知的障がい(児)者巡回相談実施状況

平成29年度(単位:人)

実施年月日	実施場所	対象地区	相談人数	平成29年度(単位:人)														
				手帳新規			再判定			施設	職業	医療	年金生活	教育進路	その他	のべ 相談人数	備考	
				児	者	計	児	者	計									
H29.8.8	人吉市	人吉市 球磨郡	2	0	1	1	0	1	1								2	
H29.9.13 ～ H29.9.14	天草市	上天草市 天草市 天草郡	18	2	1	3	12	3	15								18	
H29.10.11	水俣市	水俣市 葦北郡	2	0	1	1	0	1	1								2	
H29.11.21 ～ H29.11.22	天草市	上天草市 天草市 天草郡	17	4	0	4	8	5	13								17	
H29.12.2	荒尾市	荒尾市 玉名市 玉名郡	9	2	0	2	3	4	7								9	
H30.1.10	八代市	八代市 八代郡	6	0	2	2	0	4	4								6	
H30.1.10	玉名市	荒尾市 玉名市 玉名郡	8	0	0	0	7	1	8								8	
			62	8	5	13	30	19	49	0	0	0	0	0	0	0	62	

4 療育手帳保持者数

平成29年度末 (単位：人)

	A			A1			A2			B			B1			B2			計		
	児	者	計	児	者	計	児	者	計	児	者	計	児	者	計	児	者	計	児	者	計
八代市				33	210	243	35	240	275		1	1	72	392	464	332	262	594	472	1,105	1,577
人吉市				6	41	47	5	62	67				10	92	102	55	71	126	76	266	342
荒尾市				17	85	102	18	98	116				34	158	192	101	127	228	170	468	638
水俣市				6	61	67	11	78	89				9	117	126	46	72	118	72	328	400
玉名市				19	111	130	19	112	131				18	175	193	91	89	180	147	487	634
山鹿市				16	97	113	19	115	134				32	204	236	113	160	273	180	576	756
菊池市				18	80	98	19	80	99				19	130	149	92	106	198	148	396	544
宇土市				17	53	70	7	52	59				19	83	102	55	58	113	98	246	344
上天草市				11	52	63	8	82	90		1	1	9	124	133	32	50	82	60	309	369
宇城市				17	108	125	31	109	140				42	191	233	102	111	213	192	519	711
阿蘇市				7	47	54	3	61	64				16	100	116	20	72	92	46	280	326
天草市				19	192	211	27	221	248				41	304	345	112	155	267	199	872	1,071
合志市				34	77	111	22	84	106				23	114	137	107	88	195	186	363	549
(市計)	0	0	0	220	1,214	1,434	224	1,394	1,618	0	2	2	344	2,184	2,528	1,258	1,421	2,679	2,046	6,215	8,261
下益城郡				2	27	29	2	31	33		0	0	5	43	48	16	20	36	25	121	146
玉名郡		1	1	6	74	80	10	83	93		1	1	16	126	142	59	79	138	91	364	455
菊池郡				29	95	124	24	87	111		1	1	50	143	193	123	104	227	226	430	656
阿蘇郡				5	76	81	5	97	102		2	2	9	137	146	47	87	134	66	399	465
上益城郡				35	167	202	22	161	183		1	1	38	250	288	121	189	310	216	768	984
八代郡				5	22	27	2	34	36				3	39	42	18	22	40	28	117	145
葦北郡				12	45	57	3	66	69				7	87	94	20	55	75	42	253	295
球磨郡				18	122	140	12	157	169				18	214	232	105	111	216	153	604	757
天草郡				0	13	13	1	12	13				2	24	26	8	8	16	11	57	68
(郡計)	0	1	1	112	641	753	81	728	809	0	5	5	148	1,063	1,211	517	675	1,192	858	3,113	3,971
総計	0	1	1	332	1,855	2,187	305	2,122	2,427	0	7	7	492	3,247	3,739	1,775	2,096	3,871	2,904	9,328	12,232

熊本県女性相談センターにおける相談等の状況(平成29年度)

1 相談の状況

(1)-1 相談件数の推移(相談形態別)

(単位:件)

年度	H12	H13	H14	H15	H16	H17	H18	H19	H20	H21	H22	H23	H24	H25	H26	H27	H28	H29
来所	215	190	269	363	438	362	394	449	513	479	403	381	470	336	319	262	142	161
電話	883	796	1,212	2,290	2,472	2,817	3,288	2,473	2,379	2,000	2,177	2,273	2,665	2,155	2,545	2,206	2,325	2,219
計(A)	1,098	986	1,481	2,653	2,910	3,179	3,682	2,922	2,892	2,479	2,580	2,654	3,135	2,491	2,864	2,468	2,467	2,380
うちDV	来所	91	122	145	177	181	197	271	338	324	262	266	309	202	216	182	117	115
		(47.9%)	(45.4%)	(39.9%)	(40.4%)	(50.0%)	(50.0%)	(60.4%)	(65.9%)	(67.6%)	(65.0%)	(69.8%)	(65.7%)	(60.1%)	(67.7%)	(69.5%)	(82.4%)	(71.4%)
	電話	226	467	588	572	550	635	803	981	823	820	799	829	694	799	808	768	679
		(28.4%)	(38.5%)	(25.7%)	(23.1%)	(19.5%)	(19.3%)	(32.5%)	(41.2%)	(41.2%)	(37.7%)	(35.2%)	(31.1%)	(32.2%)	(31.4%)	(36.6%)	(33.0%)	(30.6%)
計(B)	224	317	589	733	749	731	832	1,074	1,319	1,147	1,082	1,065	1,138	896	1,015	990	885	794
B/A		(20.4%)	(32.2%)	(39.8%)	(27.6%)	(25.7%)	(23.0%)	(36.8%)	(45.6%)	(46.3%)	(41.9%)	(40.1%)	(36.3%)	(36.0%)	(35.4%)	(40.1%)	(35.9%)	(33.4%)

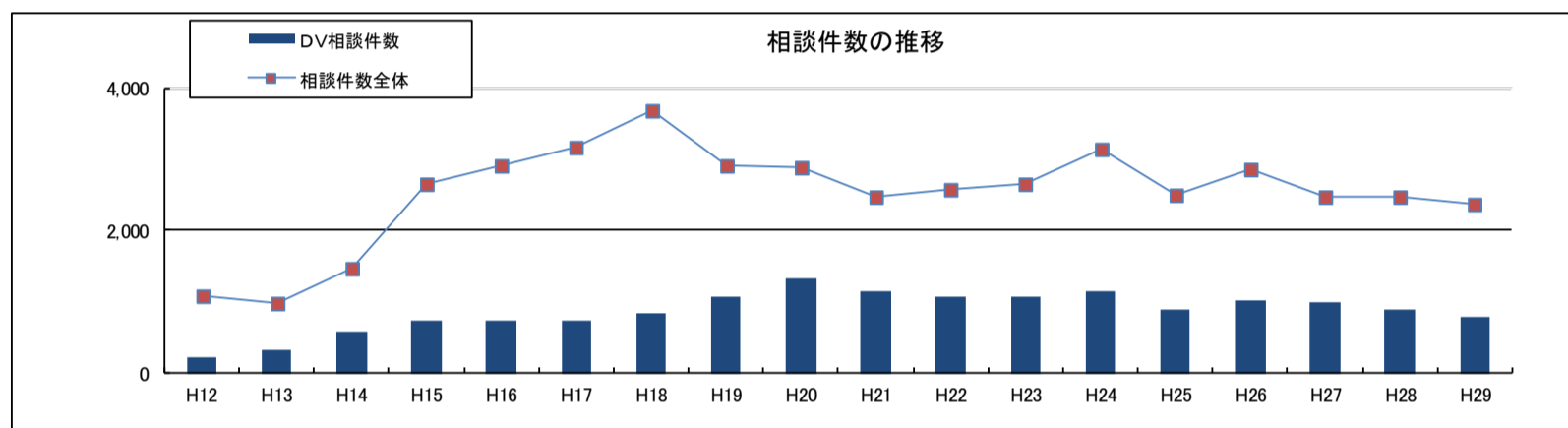
(注)平成25年度から、「生活の本拠を共にする交際相手(元交際相手も含む)の暴力」もDVとして計上した。

(1)-2 相談件数の推移(事業別)

(単位:件)

年度	H12	H13	H14	H15	H16	H17	H18	H19	H20	H21	H22	H23	H24	H25	H26	H27	H28	H29
相談件数	1,098	986	1,481	2,653	2,910	3,179	3,682	2,922	2,892	2,479	2,580	2,654	3,135	2,491	2,864	2,468	2,467	2,380
女性のケア事業(H15.5.1~)(注) (うち妊娠関係)			725	915	1,306	1,255	452	369	229	214	409	432	267	505	221	325	216	
			(129)	(62)	(38)	(72)	(222)	(186)	(124)	(115)	(124)	(82)	(61)	(64)	(60)	(80)	(64)	
不妊専門相談(H16.4.1~)			130	54	102	113	73	99	109	123	109	125	102	136	112	142		

(注)女性のケア事業のうち電話相談について、平成19年度から、妊娠に係る専門相談として役割を明確化した(妊娠とこころの電話相談)



(2) 主訴別相談件数(平成29年度)

(単位:件)

主訴	人間関係																			
	夫等				人身取引	生活の本拠			同性の交際相手の暴力	子ども			親族			家庭不和	その他の暴力	男女問題	その他	ストーカー
	夫等の暴力	酒乱・薬物中毒	離婚問題	その他		共にする		共にしない		子どもの暴力	養育不能	その他	親の暴力	その他の親族の暴力	その他					
						交際相手の暴力	元交際相手の暴力													
来所	102		21	1		12	1		3	1	6			3	2				4	
電話	634		183	85		43	2	73	23	4	49	46	19	44	46	7	35	66	22	
計 (構成比)	736 (30.9%)	0	204 (8.6%)	86 (3.6%)	0	55 (2.3%)	3 (0.1%)	73 (3.1%)	26 (1.1%)	4 (0.2%)	50 (2.1%)	52 (2.2%)	19 (0.8%)	44 (1.8%)	49 (2.1%)	9 (0.4%)	35 (1.5%)	66 (2.8%)	26 (1.1%)	

主訴	経済問題				医療関係					住居問題	帰宅先なし	不純異性交遊	売春強要	暴力団関係等	5条違反	その他	合計
	生活困窮	借金・サラ金	求職	その他	病気	精神的問題	妊娠出産	思春期	その他								
来所		1		2		1				1						0	161
電話	8	4	4	20	32	416	64	74	149	8	2					57	2,219
計 (構成比)	8 (0.3%)	5 (0.2%)	4 (0.2%)	22 (0.9%)	32 (1.3%)	417 (17.5%)	64 (2.7%)	74 (3.1%)	149 (6.3%)	9 (0.4%)	2 (0.1%)					57 (2.4%)	2,380

(3) 経路別相談件数(平成29年度)

(単位:件)

経路	本人自身	警察関係	法務関係	他の婦人相談所	他の婦人相談員	福祉事務所	他の相談機関	社会福祉施設等	医療機関	教育関係	労働関係	知人縁故関係	その他	合計
相談件数全体	1,983	109	8		47	37	49	3	8	5		123	8	2,380
(構成比)	(83.3%)	(4.6%)	(0.3%)		(2.0%)	(1.6%)	(2.1%)	(0.1%)	(0.3%)	(0.2%)		(5.2%)	(0.3%)	
うちDV	565	72	5		36	20	31	1	6	2		53	3	794
(構成比)	(71.2%)	(9.1%)	(0.6%)		(4.5%)	(2.5%)	(3.9%)	(0.1%)	(0.8%)	(0.3%)		(6.7%)	(0.4%)	

(4) 居住地別相談件数(平成29年度)

(単位:件)

市郡	熊本市	八代市	人吉市	荒尾市	水俣市	玉名市	山鹿市	菊池市	宇土市	上天草市	宇城市	阿蘇市	天草市	合志市	市計
来所	65	3	1	2	0	2	6	2	3	1	5	0	4	7	101
電話	865	61	23	45	7	30	50	160	38	5	40	15	30	38	1,407
計	930 (39.1%)	64 (2.7%)	24 (1.0%)	47 (2.0%)	7 (0.3%)	32 (1.3%)	56 (2.4%)	162 (6.8%)	41 (1.7%)	6 (0.3%)	45 (1.9%)	15 (0.6%)	34 (1.4%)	45 (1.9%)	1,508 (63.4%)
うちDV	来所	51	3	1	0	0	1	4	1	1	3	0	4	3	73
	電話	270	22	11	14	1	13	18	12	10	3	20	6	15	426
	計(B) (構成比)	321 (40.4%)	25 (3.1%)	12 (1.5%)	14 (1.8%)	1 (0.1%)	14 (1.8%)	22 (2.7%)	13 (1.6%)	11 (1.4%)	4 (0.5%)	23 (2.9%)	6 (0.8%)	19 (2.4%)	14 (1.8%)

市郡	下益城郡	玉名郡	菊池郡	阿蘇郡	上益城郡	八代郡	芦北郡	球磨郡	天草郡	郡計	県外	住所不定	不明	合計
来所	0	14	24	4	10	2	0	0	0	54	5		1	161
電話	6	55	94	21	75	9	2	9	2	273	147	1	391	2,219
計	6 (0.3%)	69 (2.9%)	118 (5.0%)	25 (1.1%)	85 (3.6%)	11 (0.5%)	2 (0.1%)	9 (0.4%)	2 (0.1%)	327 (13.7%)	152 (6.4%)	1 (0.0%)	392 (16.5%)	2,380
うちDV	来所	0	14	14	3	5	2	0	0	38	3		1	115
	電話	4	43	40	15	27	4	0	1	134	53		66	679
	計(B) (構成比)	4 (0.5%)	57 (7.2%)	54 (6.8%)	18 (2.3%)	32 (4.0%)	6 (0.8%)	0 (0.0%)	1 (0.1%)	0 (0.0%)	172 (21.7%)	56 (7.1%)	0 (0.0%)	67 (8.4%)

(5) 年齢区分別相談件数(平成29年度)

(単位:件)

	20歳未満	20代	30代	40代	50代	60代	70代以上	不詳	合計
相談件数	124	269	380	313	229	146	79	840	2,380
(構成比)	(5.2%)	(11.3%)	(16.0%)	(13.2%)	(9.6%)	(6.1%)	(3.3%)	(35.3%)	
うちDV	9	134	180	148	71	61	23	168	794
(構成比)	(1.1%)	(16.9%)	(22.7%)	(18.6%)	(8.9%)	(7.7%)	(2.9%)	(21.2%)	

(6) 婚姻の状況別相談件数(平成29年度)

(単位:件)

	未婚	配偶者有り	離婚	死別	不明	合計
相談件数	332	1,407	249	30	362	2,380
(構成比)	(13.9%)	(59.1%)	(10.5%)	(1.3%)	(15.2%)	
うちDV	45	647	74	5	23	794
(構成比)	(5.7%)	(81.5%)	(9.3%)	(0.6%)	(2.9%)	

(7) 保護命令につき、裁判所から書面提出を求められた件数

	H14	H15	H16	H17	H18	H19	H20	H21	H22	H23	H24	H25	H26	H27	H28	H29
件数	9	15	23	33	43	25	27	37	10	12	10	13	11	7	5	2

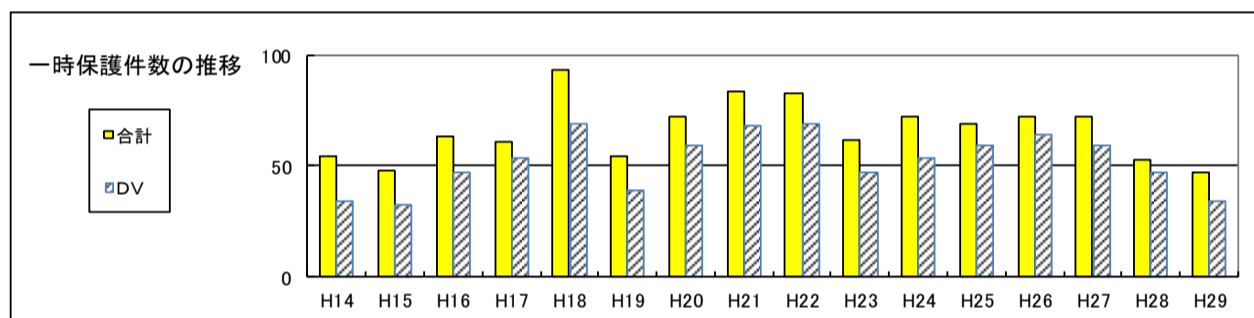
2 一時保護の状況

(1) 入所の状況

※ 平成25年度から、「生活の本拠を共にする交際相手(元交際相手も含む)の暴力」もDVとして計上した。

年度	全体							うちDV						
	入所人数		入所延べ日数		平均入所日数			入所人数		入所延べ日数		平均入所日数		
	本人	同伴者	本人	同伴者	本人	同伴者	全体	本人 <small>(全体に占める割合)</small>	同伴者	本人	同伴者	本人	同伴者	全体
H14	54	28	923	583	17.1	20.8	18.4	34 (63.0%)	24	586	486	17.2	20.3	18.5
H15	48	55	764	891	15.9	16.2	16.1	32 (66.7%)	52	546	886	17.1	17.0	17.0
H16	63	62	1,007	926	16.0	14.9	15.5	47 (74.6%)	51	784	832	16.7	16.3	16.5
H17	61	46	1,272	1,016	20.9	22.1	21.4	53 (86.9%)	44	1,151	1,010	21.7	23.0	22.3
H18	93	99	1,466	1,856	15.8	18.7	17.3	69 (74.2%)	86	1,167	1,664	16.9	19.3	18.3
H19	54	60	664	1,046	12.3	17.4	15.0	39 (72.2%)	50	528	938	13.5	18.8	16.5
H20	72	67	1,132	1,179	15.7	17.6	16.6	59 (81.9%)	63	933	1,086	15.8	17.2	16.5
H21	84	104	1,346	1,570	16.0	15.1	15.5	68 (81.0%)	88	1,124	1,388	16.5	15.8	16.1
H22	83	64	1,503	1,011	18.1	15.8	17.1	69 (83.1%)	57	1,302	949	18.9	16.6	17.9
H23	62	66	1,024	1,010	16.5	15.3	15.9	47 (75.8%)	58	778	892	16.6	15.4	15.9
H24	72	76	1,311	1,087	18.2	14.3	16.2	53 (73.6%)	61	1,010	941	16.6	15.4	17.1
H25	69	65	1,044	1,174	15.1	18.1	16.6	59 (85.5%)	57	902	1,074	15.3	18.8	17.0
H26	72	86	1,079	1,243	15.0	14.5	14.7	64 (88.9%)	84	967	1,217	15.1	14.5	14.8
H27	72	81	1,194	1,348	16.6	16.6	16.6	59 (81.9%)	68	989	1,139	16.8	16.8	16.8
H28	53	59	844	838	15.9	14.2	15.0	47 (88.7%)	56	725	755	15.4	13.5	14.4
H29	47	39	646	615	13.7	15.8	14.7	34 (72.3%)	34	464	569	13.6	16.7	15.2
うち本人が外国人	1							1 (100.0%)						

(注)「入所人数」には、前年度からの繰り越しケースは含まない。「入所延べ日数」は、当該年度に入所したケースの入所日数の合計であり、前年度から繰り越した者の在所要日数は含まず、次年度まで繰り越した者の当該次年度の在所要日数を含む。
「平均入所日数」=「入所延べ日数」/「入所人数」



(2) 経路別入所件数(平成29年度)

(単位:件)

経路区分	本人自身	警察関係	法務関係	他の婦人相談所	他の婦人相談員	福祉事務所	他の相談機関	社会福祉施設等	医療関係	教育関係	労働関係	知人縁故関係	その他	合計
件数 (構成比)		42 (89.4%)				5 (10.6%)								47
うちDV (構成比)		30 (88.2%)				4 (11.8%)								34

(3) 主訴別入所件数(平成29年度)

主訴	暴力の	その他	合計
件数 (構成比)	34 (72.3%)	13 (27.7%)	47

※その他の内訳
親の暴力 4
子どもの暴力 2
その他の者の暴力 2

居住問題 1
ストーカー被害 4

(4) 居住地別入所件数(平成29年度)

(単位:件)

居住地	熊本市	その他県内	県外	住所不定	不明	計
件数 (構成比)	18 (38.3%)	27 (57.4%)	2 (4.3%)			47
うちDV (構成比)	14 (41.2%)	19 (55.9%)	1 (2.9%)			34

3 女性のケア事業

(1) 相談件数の推移(相談形態別)

(単位:件)

年度	H17年度	H18年度	H19年度	H20年度	H21年度	H22年度	H23年度	H24年度	H25年度	H26年度	H27年度	H28年度	H29年度
電話	1,231	1,195	396	316	185	182	345	337	215	459	156	311	212
来所	75	60	56	53	44	32	64	95	52	46	65	14	4
計	1,306	1,255	452	369	229	214	409	432	267	505	221	325	216

(2) 内容別相談件数

(単位:件)

		思春期	妊娠・ 避妊	メンタル	更年期	その他	計
H21年度	電話	1	123	39	6	16	185
	来所			44			44
	計	1	123	83	6	16	229
H22年度	電話	1	115	40	1	25	182
	来所			32			32
	計	1	115	72	1	25	214
H23年度	電話	102	123	60	3	57	345
	来所		1	63			64
	計	102	124	123	3	57	409
H24年度	電話	143	82	52	1	59	337
	来所			93		2	95
	計	143	82	145	1	61	432
H25年度	電話	29	61	70	3	52	215
	来所			52			52
	計	29	61	122	3	52	267
H26年度	電話	243	64	33	3	116	459
	来所			45		1	46
	計	243	64	78	3	117	505
H27年度	電話	28	60	20	7	41	156
	来所			65			65
	計	28	60	85	7	41	221
H28年度	電話	122	80	28	2	79	311
	来所			14			14
	計	122	80	42	2	79	325
H29年度	電話	74	64	22	2	50	212
	来所						0
	計	74	64	22	2	50	212

(3) 心理カウンセリング件数((1)の内数)

	H20年度	H21年度	H22年度	H23年度	H24年度	H25年度	H26年度	H27年度	H28年度	H29年度
件数	30	49	33	47	82	52	44	63	13	4
(うちDVを起因とするもの)	(23)	(18)	(19)	(32)	(82)	(3)	(44)	(63)	(13)	(4)

(4) 医師面接件数((1)の内数)

	H20年度	H21年度	H22年度	H23年度	H24年度	H25年度	H26年度	H27年度	H28年度	H29年度
件数	6	5	4	16	4	1	2	0	1	0

4 不妊専門相談事業

(1) 相談件数の推移(相談形態別)

(単位:件)

年度	H17年度	H18年度	H19年度	H20年度	H21年度	H22年度	H23年度	H24年度	H25年度	H26年度	H27年度	H28年度	H29年度
電話	49	94	109	71	86	105	121	107	123	102	135	112	142
来所	5	8	4	2	13	4	2	2	2	0	1	0	0
計	54	102	113	73	99	109	123	109	125	102	136	112	142

(2) 医師面接件数((1)の内数)

	H20年度	H21年度	H22年度	H23年度	H24年度	H25年度	H26年度	H27年度	H28年度	H29年度
件数	2	12	4	2	2	2	0	1	0	0

(3) 内容別相談延べ件数(平成29年度)

	不妊の原因	不妊症の検査・治療	不妊治療をしている医療機関の情報	主治医や医療機関に対する不満	世間の偏見や無理解による不満	家族に関すること	不妊治療費助成制度に関すること	不育症について	仕事との両立	その他
件数	16	28	8	7	6	12	51	2	5	44