

平成31年度

統計資料

熊本県福祉総合相談所
熊本県八代児童相談所

目 次

児童相談	1
1 管内区域の状況	1
2 経路別・男女別受付状況	1
3 相談内容状況	2
（1）相談の種類と年度別の推移	2
（2）相談の種類と年齢別の状況	3
（3）年齢別と年度別の推移	4
（4）相談の種類と市郡別状況	5
（5）子ども110番による相談の種類と年度別推移	6
4 処理状況	7
（1）相談の種類と処理別の状況	7
（2）相談の処理の年度別推移	8
（3）施設等措置の年度別推移	9
（4）養護相談要因別処理件数の年度別推移	10
（ア）児童虐待状況	11
（5）施設種別・理由別措置解除状況	12
5 登録里親・委託里親の状況	13
（1）市郡別状況	13
（2）職業別状況	14
（3）委託児童の年齢別状況	14
6 心理判定状況	15
（1）心理検査状況	15
（2）心理面接・観察・心理療法実施状況	15
7 知的障がい児療育手帳判定実施状況	16
8 子ども虐待防止支援事業	16
9 1歳6か月児・3歳児精密健康診査及び事後指導	17
（1）地別・相談種別人員	17
10 医学的診断状況	18
11 一時保護の状況	19
（1）月別入所状況	19
（2）年齢別状況	19
（3）年度別状況	19
（4）月別・種別保護状況	20
（5）保護児童入所経路	20

(6) 保護児童退所状況	20
身体障がい者(児)更生相談	21
1 所内・巡回での相談、判定内容状況	21
(ア) 身体障がい者福祉	21
(イ) 児童福祉	21
2 所内相談の内容別・地域別内訳	22
(1) 肢体不自由の相談(整形外科)	22
(ア) 身体障がい者福祉	22
(イ) 児童福祉	23
(2) 聴覚障がいの相談(耳鼻科)	24
(ア) 身体障がい者福祉	24
(イ) 児童福祉	24
(3) 視覚障がいの相談(眼科)	25
(ア) 身体障がい者福祉	25
(イ) 児童福祉	25
(4) 自立支援医療費の障がい別給付判定	26
(ア) 身体障がい者福祉	26
(5) 補装具費判定件数	27
(ア) 身体障がい者福祉	27
(イ) 児童福祉	28
(6) 補装具適合判定件数(製品検査)	29
(ア) 身体障がい者福祉	29
(イ) 児童福祉	29
(7) 聴覚及び言語相談の年度別推移	29
(ア) 聴覚相談・指導	29
(イ) 言語相談・指導	29
3 補装具製作・修理実績	30
4 身体障がい者(児)巡回相談実績	30
5 身体障害者手帳保持者数	31
知的障がい者更生相談	32
1 相談・判定内容の推移	32
2 療育手帳の判定状況	33
3 知的障がい(児)者巡回相談実施状況	34
4 療育手帳保持者数	35
熊本県女性相談センターにおける相談等の状況	36
1 相談の状況	36
(1) - 1 相談件数の推移(相談形態別)	36

(1) - 2 相談件数の推移 (事業別)	36
(2) 主訴別相談件数	36
(3) 経路別相談件数	36
(4) 居住地別相談件数	37
(5) 年齢区分別相談件数	37
(6) 婚姻の状況別相談件数	37
(7) 保護命令につき、裁判所から書面提出を求められた件数	37
2 一時保護の状況	38
(1) 入所の状況	38
(2) 経路別入所件数	38
(3) 主訴別入所件数	38
(4) 居住地別入所件数	38
3 女性のケア事業	39
(1) 相談件数の推移 (相談形態別)	39
(2) 内容別相談件数	39
(3) 心理カウンセリング件数	39
(4) 医師面接件数	39
4 不妊専門相談事業	39
(1) 相談件数の推移 (相談形態別)	39
(2) 医師面接件数	39
(3) 内容別相談延べ件数	39

Ⅰ 児童相談

1 管内区域の状況

項目別	相談所別		中央児童相談所	八代児童相談所	熊本市児童相談所	県計
1 世帯数	(世帯数)		293,144	104,533	327,919	725,596
2 人口	(人)		742,980	261,890	739,471	1,744,341
3 面積	(km ²)		4,336	2,683	390	7,409
4 人口密度	(人/km ²)		171.3	97.6	1,894.5	235.4
5 児童数(18歳以下)	(人)		85,204	30,543	114,332	230,079
(1) 小学校児童数	(人)		42,318	14,146	41,569	97,879
(2) 中学校児童数	(人)		19,986	6,978	20,863	47,827
(3) 高校生(全日、定時)	(人)		13,661	6,715	25,993	46,369
(4) 高校生(通信制) 18歳以下	(人)					2,606
6 児童委員定数	(人)		1,952	803	1,436	4,191
7 福祉事務所数	(ヵ所)		9	1	1	11
8 児童福祉施設数	(ヵ所)		15	7	14	36
内 訳	(1) 児童養護施設数	(ヵ所)	5	3	4	12
	(2) 児童自立支援施設	(ヵ所)	0	0	1	1
	(3) 乳児院	(ヵ所)	0	1	2	3
	(4) 児童心理治療施設	(ヵ所)	1	0	0	1
	(5) 福祉型障害児入所施設	(ヵ所)	5	1	3	9
	(6) 医療型障害児施設	(ヵ所)	1	2	1	4
	(7) 福祉型発達支援センター	(ヵ所)	1	0	3	4
	(8) 医療型発達支援センター	(ヵ所)	0	0	0	0
	(9) 重度心身障害児病床	(ヵ所)	2	0	0	2

- ・1と2は、熊本県 企画振興部 統計調査課「平成31年 熊本県の人口と世帯数(年報)」による。
- ・3は、国土交通省国土地理院「平成31年全国都道府県市区町村別面積調」による。
- ・5は、熊本県 企画振興部 統計調査課「平成31年 熊本県の人口と世帯数(年報)の第4表」による。
- ・5の(1)～(4)は、熊本県 企画振興部 統計調査課「平成31年度 学校基本調査」による。
- ・6には、主任児童委員含む。
- ・8は、児童養護施設、児童自立支援施設、乳児院、児童心理治療施設、福祉型障害児入所施設、医療型障害児入所施設、福祉型児童発達支援センター、医療型児童発達支援センター、重度心身障害児病床の合計。

2 経路別・男女別受付状況

中央児童相談所 平成30年度(単位:件)

経路別 男女別	都道府県		市町村				児童 指 定	福 祉 指 定	医 療 機 関	設 置 機 関	児 童 家 庭 支 援 セ ン タ ー	警 察 等	家 庭 裁 判 所	保健所及び 医療機関		学校等			里 親	児 童 委 員	家 族 親 戚	近 隣 知 人	児 童 本 人	そ の 他	計
	福 祉 事 務 所	そ の 他	福 祉 事 務 所	児 童 委 員	保 健 セ ン タ ー	そ の 他								保 育 所	児 童 福 祉 施 設	指 定 医 療 機 関	保 健 所	医 療 機 関							
男	1	949	585	0	32	41	5	3	16	2	162	0	1	40	2	24	8	0	0	211	32	8	22	2,144	
女	2	423	284	0	18	47	4	2	8	1	139	0	0	33	0	21	4	0	1	178	33	14	26	1,238	
計	3	1372	869	0	50	88	9	5	24	3	301	0	1	73	2	45	12	0	1	389	65	22	48	3,382	
構成比	0%	41%	26%	0%	1%	3%	0%	0%	1%	0%	9%	0%	0%	2%	0%	1%	0%	0%	0%	12%	2%	1%	1%	100%	

八代児童相談所 平成30年度(単位:件)

経路別 男女別	都道府県		市町村				児童 指 定	福 祉 指 定	医 療 機 関	設 置 機 関	児 童 家 庭 支 援 セ ン タ ー	警 察 等	家 庭 裁 判 所	保健所及び 医療機関		学校等			里 親	児 童 委 員	家 族 親 戚	近 隣 知 人	児 童 本 人	そ の 他	計
	福 祉 事 務 所	そ の 他	福 祉 事 務 所	児 童 委 員	保 健 セ ン タ ー	そ の 他								保 育 所	児 童 福 祉 施 設	指 定 医 療 機 関	保 健 所	医 療 機 関							
男	0	6	8	0	4	15	0	0	0	0	70	0	1	4	0	13	2	0	0	279	8	3	1	414	
女	0	5	4	0	4	16	1	0	0	0	57	0	0	1	1	21	1	0	1	139	15	5	8	279	
計	0	11	12	0	8	31	1	0	0	0	127	0	1	5	1	34	3	0	1	418	23	8	9	693	
構成比	0%	2%	2%	0%	1%	4%	0%	0%	0%	0%	18%	0%	0%	1%	0%	5%	0%	0%	0%	60%	3%	1%	1%	100%	

3 相談内容状況
 (1)相談の種類と年度別の推移

福祉総合相談所 (単位:件)

種別	年度別	19	20	21	22	23	24	25	26	27	28	29	30
養	護	445	463	480	366	470	362	365	485	577	558	629	739
く	犯	28	27	47	29	23	27	19	25	21	11	14	16
触	法	43	53	48	15	26	19	17	30	29	8	29	24
不	登校	100	36	59	44	49	44	44	41	36	46	35	32
肢	体不自由	72	145	125	70	76	107	6	4	18	22	22	14
視	聴覚障がい	313	313	237	227	229	292	218	209	196	215	207	161
言	語発達障がい	131	122	105	64	64	56	14	14	9	6	6	4
重	症心身障がい	454	455	455	329	328	22	52	50	31	29	31	33
知	的障がい	1532	1703	1652	1315	1547	1672	2085	2253	1744	2011	2284	2066
発	達障がい	74	83	89	20	27	22	10	13	16	13	10	0
保	健	170	197	152	199	154	182	196	187	99	100	98	106
性	格行動	224	246	252	223	257	199	162	90	116	126	105	87
適	性	22	33	26	9	10	3	2	9	6	4	2	2
し	つけ	152	110	53	41	27	18	15	28	31	51	53	38
そ	の他	252	152	95	86	92	108	111	205	125	105	68	60
合	計	4012	4138	3875	3037	3379	3133	3316	3643	3054	3305	3593	3382

八代児童相談所 (単位:件)

種別	年度別	19	20	21	22	23	24	25	26	27	28	29	30
養	護	86	108	73	77	102	80	111	162	127	189	211	254
く	犯	7	6	10	1	6	8	5	4	13	6	11	6
触	法	5	2	9	3	13	1	6	3	11	22	9	14
不	登校	10	15	11	5	9	16	11	11	11	6	9	10
肢	体不自由	12	16	9	11	12	15	9	12	0	0	8	6
視	聴覚障がい	22	12	20	11	15	4	1	5	0	0	0	1
言	語発達障がい	7	3	7	3	4	1	0	1	2	2	1	1
重	症心身障害	272	223	447	188	200	18	0	9	0	0	1	1
知	的障がい	247	229	252	232	226	240	190	254	240	262	265	339
自	閉症	3	21	18	11	1	0	0	3	2	1	0	0
保	健	0	2	0	0	0	1	0	1	4	1	10	0
性	格行動	25	40	19	38	32	33	35	46	16	17	27	27
適	性	0	0	0	0	1	0	0	0	0	0	1	0
し	つけ	3	3	1	4	5	2	5	7	10	5	2	10
そ	の他	37	25	16	10	5	6	17	36	8	6	1	24
合	計	736	705	892	594	631	425	390	554	444	517	556	693

(2)相談の種類と年齢別の状況

福祉総合相談所(単位:件)

種別 年齢別	養 護	く 犯	触 法	不 登 校	肢 体 不 自 由	視 聴 覚 障 が い	言 語 発 達 障 が い	重 症 心 身 障 が い	知 的 障 が い	発 達 障 が い	保 健	性 格 行 動	適 性	し つ け	そ の 他	計	構 成 比
0 歳	48	0	0	0	3	58	0	0	5	0	15	0	0	2	0	131	3.9%
1 ~ 6 歳	296	0	0	0	3	90	3	3	593	0	35	2	0	9	17	1051	31.1%
7 ~ 12 歳	240	0	15	4	4	11	1	16	779	0	21	39	0	6	10	1146	33.9%
13 ~ 15 歳	95	8	8	27	2	1	0	7	468	0	18	32	0	6	4	676	20.0%
16 ~ 17 歳	57	8	1	1	0	0	0	3	140	0	12	14	2	10	1	249	7.4%
18 歳以上	3	0	0	0	2	1	0	4	81	0	5	0	0	5	28	129	3.8%
計	739	16	24	32	14	161	4	33	2066	0	106	87	2	38	60	3382	100.0%
構 成 比	21.9%	0.5%	0.7%	0.9%	0.4%	4.8%	0.1%	1.0%	61.1%	0.0%	3.1%	2.6%	0.1%	1.1%	1.8%	100%	

八代児童相談所(単位:件)

種別 年齢別	養 護	く 犯	触 法	不 登 校	肢 体 不 自 由	視 聴 覚 障 が い	言 語 発 達 障 が い	重 症 心 身 障 が い	知 的 障 が い	自 閉 症	保 健	性 格 行 動	適 性	し つ け	そ の 他	計	構 成 比
0 歳	15	0	0	0	0	0	0	0	1	0	0	0	0	0	4	20	2.9%
1 ~ 6 歳	102	0	0	0	2	1	0	0	120	0	0	3	0	2	7	237	34.2%
7 ~ 12 歳	83	1	9	6	3	0	1	0	125	0	0	12	0	6	9	255	36.8%
13 ~ 15 歳	39	4	5	4	1	0	0	1	87	0	0	8	0	0	1	150	21.6%
16 ~ 17 歳	15	0	0	0	0	0	0	0	6	0	0	4	0	2	2	29	4.2%
18 歳以上	0	1	0	0	0	0	0	0	0	0	0	0	0	0	1	2	0.3%
計	254	6	14	10	6	1	1	1	339	0	0	27	0	10	24	693	100.0%
構 成 比	36.7%	0.9%	2.0%	1.4%	0.9%	0.1%	0.1%	0.1%	48.9%	0.0%	0.0%	3.9%	0.0%	1.4%	3.5%	100%	

(3) 年齢別と年度別の推移

中央児童相談所 (単位:件)												
年度別 年齢別	19	20	21	22	23	24	25	26	27	28	29	30
0 歳	210	234	161	130	147	163	152	169	143	161	137	131
1 ~ 6 歳	1344	1418	1330	1041	1054	1042	1037	1093	953	1033	1131	1051
7 ~ 12 歳	900	1011	1013	736	918	1001	1051	1216	967	1089	1250	1146
13 ~ 15 歳	618	612	598	485	560	504	617	664	580	591	644	676
16 ~ 17 歳	189	212	192	203	198	227	263	267	228	226	246	249
18 歳以上	751	651	581	442	502	196	196	234	183	205	185	129
計	4012	4138	3875	3037	3379	3133	3316	3643	3054	3305	3593	3382

年齢特定の難しいものは不明とした。

八代児童相談所 (単位:件)												
年度別 年齢別	19	20	21	22	23	24	25	26	27	28	29	30
0 歳	17	11	16	18	18	15	16	14	19	15	19	20
1 ~ 6 歳	206	216	166	181	155	152	153	202	169	160	186	237
7 ~ 12 歳	113	101	121	101	107	124	122	166	129	174	184	255
13 ~ 15 歳	90	118	124	87	122	104	74	125	109	143	139	150
16 ~ 17 歳	39	33	29	22	29	20	14	32	16	22	24	29
18 歳以上	269	226	436	185	200	10	5	15	2	3	4	2
計	734	705	892	594	631	425	384	554	444	517	556	693

(4)相談の種類と市郡別状況

種類 市郡別	虐待 相談	福祉総合相談所(単位:件)																	構 成 比
		養 護 相 談 (虐待除)	く 犯	触 法	不 登 校	肢 体 不 自 由	視 聴 覚 障 が い	言 語 発 達 障 が い	重 症 心 身 障 が い	知 的 障 が い	性 格 行 動	不 登 校	発 達 障 が い	適 性	し つ け	保 健	そ の 他	計	
熊本市	3	9	0	0	0	59	1	0	0	2	4	0	0	1	1	4	84	2.5%	
荒尾市	46	15	0	0	0	1	0	2	170	4	0	0	0	0	1	0	239	7.1%	
玉名市	28	16	2	4	3	1	0	0	125	3	1	0	0	0	4	1	188	5.6%	
山鹿市	24	18	0	0	0	4	0	2	148	5	1	0	0	0	3	3	208	6.2%	
菊池市	25	30	0	0	0	6	0	1	107	8	2	0	0	0	2	1	182	5.4%	
宇土市	13	12	2	3	0	0	0	0	84	1	0	0	0	0	5	1	121	3.6%	
上天草市	9	9	0	2	2	0	0	3	44	2	1	0	0	0	3	0	75	2.2%	
宇城市	18	13	2	0	2	6	0	4	137	3	5	0	0	1	3	0	194	5.7%	
阿蘇市	25	9	1	1	0	5	0	1	61	5	3	0	0	0	2	0	113	3.3%	
天草市	28	18	1	2	0	8	0	10	154	6	0	0	0	0	8	1	236	7.0%	
合志市	50	37	3	2	2	6	0	2	169	5	0	0	0	0	5	5	286	8.5%	
下益城郡(美里町)	1	1	0	0	0	0	0	0	14	1	0	0	0	0	0	0	17	0.5%	
玉名郡																			
玉東町	1	4	0	0	0	0	0	0	3	0	0	0	0	0	0	0	8	0.2%	
南関町	5	6	0	0	0	0	0	0	27	1	2	0	0	0	0	0	41	1.2%	
長洲町	10	3	0	0	0	0	0	2	32	5	0	0	0	0	3	5	55	1.6%	
和水町	3	3	0	1	0	1	0	1	15	3	1	0	0	0	0	0	28	0.8%	
小計	19	16	0	1	0	1	0	3	77	9	3	0	0	0	3	132	3.9%		
菊池郡																			
大津町	32	29	1	1	0	5	0	2	94	3	1	0	0	0	5	1	174	5.1%	
菊陽町	30	23	4	2	0	4	2	1	78	12	2	0	0	2	3	5	168	5.0%	
小計	62	52	5	3	0	9	2	3	172	15	3	0	0	2	8	6	342	10.1%	
阿蘇郡																			
南小国町	4	1	0	1	1	0	0	1	8	0	0	0	0	0	0	0	16	0.5%	
小国町	3	5	0	0	0	0	0	0	15	1	1	0	0	0	0	1	26	0.8%	
産山村	0	0	0	0	0	0	0	0	1	0	0	0	0	0	0	0	1	0.0%	
高森町	0	0	0	0	0	1	0	0	6	0	0	0	0	0	0	0	7	0.2%	
南阿蘇村	3	3	0	0	0	6	0	0	8	2	0	0	0	0	1	0	23	0.7%	
西原村	0	4	0	0	0	0	0	0	11	0	0	0	0	0	1	0	16	0.5%	
小計	10	13	0	1	1	7	0	1	49	3	1	0	0	0	2	1	89	2.6%	
上益城郡																			
御船町	6	8	0	0	0	5	0	0	32	1	1	0	0	1	0	0	54	1.6%	
嘉島町	13	10	0	3	0	5	0	0	16	2	2	0	0	0	0	1	52	1.5%	
益城町	15	9	0	0	1	6	0	1	77	3	1	0	0	1	3	1	118	3.5%	
甲佐町	1	5	0	1	1	1	0	0	21	1	0	0	0	0	0	0	31	0.9%	
山都町	3	7	0	0	2	0	0	0	30	0	0	0	0	0	1	1	44	1.3%	
小計	38	39	0	4	4	17	0	1	176	7	4	0	0	2	4	3	299	8.8%	
天草郡(苓北町)	3	5	0	1	0	0	0	0	6	0	0	0	0	0	0	0	15	0.4%	
その他(上記市町村以外)	0	8	0	0	0	31	1	0	373	3	1	0	1	3	46	2	469	13.9%	
不明	0	17	0	0	0	0	0	0	0	5	3	0	1	29	9	29	93	2.7%	
計	402	337	16	24	14	161	4	33	2066	87	32	0	2	38	106	60	3382	100.0%	

種類 市郡別	養 護 相 談	八代児童相談所(単位:件)																	構 成 比
		く 犯	触 法	不 登 校	肢 体 不 自 由	視 聴 覚 障 が い	言 語 発 達 障 が い	重 症 心 身 障 が い	知 的 障 が い	自 閉 症	保 健	性 格 行 動	適 性	し つ け	保 健	そ の 他	計		
八代市	121	2	5	8	4	0	1	0	182	0	0	18	0	5	0	11	357	52%	
人吉市	22	0	1	0	1	0	0	0	32	0	0	1	0	3	0	3	63	9%	
水俣市	20	0	1	0	0	0	0	0	20	0	0	3	0	0	0	1	45	6%	
八代郡	10	0	0	0	0	0	0	0	18	0	0	0	0	0	0	2	30	4%	
葦北郡	18	2	1	0	1	0	0	0	19	0	0	0	0	0	0	0	41	6%	
球磨郡	54	2	6	1	0	1	0	1	68	0	0	4	0	2	0	2	141	20%	
その他	4	0	0	1	0	0	0	0	0	0	0	0	0	0	0	0	5	1%	
不明	5	0	0	0	0	0	0	0	0	0	0	1	0	0	0	5	11	2%	
計	254	6	14	10	6	1	1	1	339	0	0	27	0	10	0	24	693	100%	

(5)こども110番による相談の種類と年度別推移

福祉総合相談所 (単位:件)

種別 年度別	養 護	ぐ 犯	触 法	不 登 校	肢 体 不 自 由	視 聴 覚 障 が い	言 語 発 達 障 が い	重 症 心 身 障 が い	知 的 障 が い	発 達 障 が い	保 健	性 格 行 動	適 性	し つ け	そ の 他	計
19	20	0	0	36	0	0	2	0	0	1	45	56	1	141	238	540
20	25	0	15	11	0	1	2	0	2	3	25	31	5	96	142	358
21	12	7	4	17	0	0	0	0	0	0	24	32	2	45	87	230
22	9	1	0	17	0	0	1	0	0	0	18	65	4	33	68	216
23	23	1	4	10	0	0	5	1	0	0	23	58	3	21	73	222
24	20	3	0	10	0	0	4	0	1	2	20	49	3	17	85	214
25	29	6	1	22	1	0	1	0	0	0	14	54	2	14	90	234
26	33	9	0	16	1	0	5	0	0	0	21	21	7	17	89	219
27	21	1	0	12	0	0	0	0	0	0	11	24	6	25	81	181
28	10	1	0	20	0	0	1	0	0	0	5	11	4	43	71	166
29	8	0	0	11	0	0	1	0	0	0	3	6	2	39	32	102
30	14	0	0	12	0	0	1	0	0	0	11	8	2	33	25	106

その他は上記相談種別に含まれないもの。

4 処理状況
(1)相談の種類と処理別の状況

処理別 種別	面接指導			児童福祉 委員 指導	児童 委員 指導	児童家庭 支援センター 指導・ 指導委託	市 町村 指導 委託	市 町村 送 致	ま 福 社 た 事 は 務 所 通 送 知 致	訓 戒 ・ 誓 約	児童福祉施設			指 定 医 療 機 関 委 託	里 親 委 託	2 7 条 1 項 4 号 家 裁 送 致	障 が い 児 施 設 利 用 契 約	そ の 他	合 計	構 成 比
	助 言 指 導	継 続 指 導	他 機 関 幹 旋								入 所	家 庭 裁 判 所 送 致 (再 掲)	通 所							
	養 護	376	199								24	4	0							
く 犯	0	12	1	0	0	0	0	0	0	0	1	0	0	0	0	0	0	2	16	0.5%
触 法	2	20	0	0	0	0	0	0	0	0	2	0	0	0	0	0	0	1	25	0.7%
不 登 校	16	3	6	0	0	0	0	0	0	0	0	0	0	0	0	0	0	7	32	0.9%
肢 体 不 自 由	0	0	0	0	0	0	0	0	0	0	0	0	0	0	0	0	14	0	14	0.4%
視 聴 覚 障 が い	86	53	9	0	0	0	0	0	0	0	0	0	0	0	0	0	1	12	161	4.8%
言 語 発 達 障 が い	2	0	2	0	0	0	0	0	0	0	0	0	0	0	0	0	0	0	4	0.1%
重 症 心 身 障 が い	0	0	0	0	0	0	0	0	0	0	0	0	0	0	0	0	33	0	33	1.0%
知 的 障 が い	757	0	0	0	0	0	0	0	0	0	0	0	0	0	0	0	80	1229	2066	61.0%
発 達 障 が い	0	0	0	0	0	0	0	0	0	0	0	0	0	0	0	0	0	0	0	0.0%
保 健	12	0	2	0	0	0	0	0	0	0	0	0	0	0	0	0	92	0	106	3.1%
性 格 行 動	42	28	6	0	0	0	0	0	0	0	0	0	0	0	0	0	0	11	87	2.6%
適 性	2	0	0	0	0	0	0	0	0	0	0	0	0	0	0	0	0	0	2	0.1%
し つ け	38	0	0	0	0	0	0	0	0	0	0	0	0	0	0	0	0	0	38	1.1%
そ の 他	11	0	8	0	0	0	0	0	0	0	0	0	0	0	0	0	0	41	60	1.8%
合 計	1344	315	58	4	0	6	0	6	0	0	15	0	0	0	4	0	220	1415	3387	100.0%
構 成 比	39.7%	9.3%	1.7%	0.1%	0.0%	0.2%	0.0%	0.2%	0.0%	0.0%	0.4%	0.0%	0.0%	0.0%	0.1%	0.0%	6.5%	41.8%	100.0%	

処理別 種別	面接指導			児童福祉 委員 指導	児童 委員 指導	児童家庭 支援センター 指導・ 指導委託	市 町村 指導 委託	市 町村 送 致	ま 福 社 た 事 は 務 所 通 送 知 致	訓 戒 ・ 誓 約	児童福祉施設			指 定 医 療 機 関 委 託	里 親 委 託	2 7 条 1 項 4 号 家 裁 送 致	障 が い 児 施 設 利 用 契 約	そ の 他	合 計	構 成 比
	助 言 指 導	継 続 指 導	他 機 関 幹 旋								入 所	家 庭 裁 判 所 送 致 (再 掲)	通 所							
	養 護	179	50								0	1	0							
く 犯	6	0	0	0	0	0	0	0	0	0	0	0	0	0	0	0	0	0	6	0.9%
触 法	10	4	0	0	0	0	0	0	0	0	0	0	0	0	0	0	0	0	14	2.0%
不 登 校	9	1	0	0	0	0	0	0	0	0	0	0	0	0	0	0	0	0	10	1.4%
肢 体 不 自 由	0	0	0	0	0	0	0	0	0	0	0	0	0	0	0	0	6	0	6	0.9%
視 聴 覚 障 が い	1	0	0	0	0	0	0	0	0	0	0	0	0	0	0	0	0	0	1	0.1%
言 語 発 達 障 が い	1	0	0	0	0	0	0	0	0	0	0	0	0	0	0	0	0	0	1	0.1%
重 症 心 身 障 が い	0	0	0	0	0	0	0	0	0	0	0	0	0	0	0	0	1	0	1	0.1%
知 的 障 が い	328	0	0	0	0	0	0	0	0	0	0	0	0	0	0	0	11	0	339	48.9%
自 閉 症	0	0	0	0	0	0	0	0	0	0	0	0	0	0	0	0	0	0	0	0.0%
保 健	0	0	0	0	0	0	0	0	0	0	0	0	0	0	0	0	0	0	0	0.0%
性 格 行 動	23	3	0	0	0	0	0	0	0	0	1	0	0	0	0	0	0	0	27	3.9%
適 性	0	0	0	0	0	0	0	0	0	0	0	0	0	0	0	0	0	0	0	0.0%
し つ け	10	0	0	0	0	0	0	0	0	0	0	0	0	0	0	0	0	0	10	1.4%
そ の 他	23	1	0	0	0	0	0	0	0	0	0	0	0	0	0	0	0	0	24	3.5%
合 計	590	59	0	1	0	0	0	0	0	0	17	0	0	0	0	0	18	8	693	100.0%
構 成 比	85%	9%	0%	0%	0.0%	0.0%	0.0%	0.0%	0.0%	0.0%	2.5%	0.0%	0.0%	0.0%	0.0%	0.0%	2.6%	1.2%	100.0%	

(2)相談の処理と年度別の推移

福祉総合相談所 (単位:件)

年度別 処理別	19	20	21	22	23	24	25	26	27	28	29	30
助言指導	2098	1931	1877	1130	1225	1182	1116	1059	1086	1109	1202	1344
継続指導	372	460	416	361	286	345	287	423	440	453	391	315
他機関斡旋	44	23	1	30	46	33	46	73	59	64	61	58
児童福祉司指導	1	10	4	2	11	3	0	1	1	1	2	4
児童委員指導	0	0	0	0	0	0	0	0	0	0	0	0
児童家庭支援センター 指導・指導委託											8	6
市町村指導委託											0	0
市町村送致											13	6
福祉事務所送致・通知											0	0
訓戒・誓約	0	0	0	0	0	0	0	0	0	0	0	0
児童福祉施設入所・通所	146	134	127	64	72	37	39	48	75	55	32	15
指定医療機関委託	1	0	0	0	0	0	0	0	0	0	0	0
里親委託	9	10	1	5	2	5	4	6	7	10	11	4
保護受託者委託	0	0	0	0	0	0	0		0	0	0	0
27条1項4号家裁送致	2	2	8	1	1	2	0		1	0	0	0
障がい児施設利用契約	794	897	910	503	525	123	123	114	112	140	141	128
その他	545	671	531	941	1211	1405	1701	1919	1273	1473	1730	1507
合計	4012	4138	3875	3037	3379	3135	3316	3643	3054	3305	3591	3387

八代児童相談所 (単位:件)

年度別 処理別	19	20	21	22	23	24	25	26	27	28	29	30
助言指導	293	304	310	292	302	322	320	385	337	390	389	590
継続指導	28	59	35	38	76	7	11	83	51	84	90	59
他機関斡旋	6	12	1		6	0	3	1	12	10	7	0
児童福祉司指導					0	0	0	1	5	6	2	1
児童委員指導					0	0	0	0	0	0	0	0
福祉事務所送致・通知		1			0	0	0	0	0	0	0	0
訓戒・誓約	1			2	0	0	0	0	0	0	2	0
児童福祉施設入所・通所	32	22	33	36	15	28	40	13	37	25	27	17
指定医療機関委託					0	0	0	0	0	0	0	0
里親委託		4	1		1	0	0	0	2	0	4	0
保護受託者委託					0	0		0	0	0	0	0
27条1項4号家裁送致		1			0	2	1	0	0	1	0	0
障がい児施設利用契約	371	289	509	224	231	56	12	44	0	0	17	18
その他	21	13	3	2	0	10	3	27	0	1	18	8
合計	752	705	892	594	631	425	390	554	444	517	556	693

(3) 施設等措置の年度別推移

福祉総合相談所 (単位:件)

施設別	年度別	19	20	21	22	23	24	25	26	27	28	29	30
乳 児 院		36	52	24	15	11	9	11	13	7	11	9	3
児 童 養 護 施 設		79	84	62	60	52	48	33	57	44	62	42	28
情 緒 障 害 児 短 期 治 療 施 設		7	7	10	7	10	6	1	4	4	5	2	5
福 祉 型 入 所 施 設 (知 的 障 害)		7	10	18	7	10	4	5	0	14	9	7	4
福 祉 型 入 所 施 設 (盲 ・ 聾 ・ 啞)		0	0	4	0	0	2	1	0	0	2	0	1
福 祉 型 入 所 施 設 (肢 体 不 自 由)		2	0	1	0	1	0	1	0	0	0	0	0
医 療 型 入 所 施 設 (重 症 心 身 障 害)		2	1	0	0	0	0	0	0	1	0	1	2
児 童 自 立 支 援 施 設		12	17	8	5	5	6	3	4	2	6	3	5
里 親 (FH) ・ 保 護 受 託 者		7	19	20	8	4	6	19	12	9	16	19	13
合 計		152	190	147	102	93	81	74	90	81	111	83	61

児童福祉法の改正により、障がい児施設は、平成18年10月から契約制度へ移行。

八代児童相談所 (単位:件)

施設別	年度別	19	20	21	22	23	24	25	26	27	28	29	30
乳 児 院		7	4	5	7	3	4	3	1	5	5	4	3
児 童 養 護 施 設		16	12	31	21	4	20	25	21	19	17	16	11
情 緒 障 害 児 短 期 治 療 施 設				1	4	0	2	4	1	5	1	1	1
福 祉 型 入 所 施 設 (知 的 障 害)		2	3	10		5	6	7	11	1	4	6	13
福 祉 型 入 所 施 設 (盲 ・ 聾 ・ 啞)			1			2	0	0	0	0	0	1	0
福 祉 型 入 所 施 設 (肢 体 不 自 由)						3	1	0	0	0	0	9	6
医 療 型 入 所 施 設 (重 症 心 身 障 害)				1		12	0	0	1	0	0	1	1
児 童 自 立 支 援 施 設		2	2	1	1	2	2	2	0	5	1	1	0
里 親 (FH) ・ 保 護 受 託 者				1		1	1	1	0	2	0	2	0
合 計		27	22	50	33	32	36	42	35	37	28	41	35

児童福祉法の改正により、障がい児施設は、平成18年10月から契約制度へ移行。

(4) 養護相談要因別処理件数の年度別推移

福祉総合相談所 (単位:件)

年度別 要因別		19	20	21	22	23	24	25	26	27	28	29	30
家出(失踪を含む)		5	2	0	1	0	0	0	4	0	3	1	0
死亡		1	2	0	0	0	2	2	0	1	0	0	0
離婚		11	5	0	0	0	0	0	1	0	1	0	0
傷病(入院を含む)		28	14	10	19	0	8	15	14	16	10	9	6
家族環境	虐待	274	318	321	203	232	233	187	321	374	347	369	405
	その他	28	48	13	26	232	113	153	139	179	120	6	325
その他		99	74	136	117	6	6	8	6	7	80	242	7
計		446	463	480	366	470	362	365	485	577	561	627	743

八代児童相談所(単位:件)

年度別 要因別		19	20	21	22	23	24	25	26	27	28	29	30
家出(失踪を含む)		0	0	0	2	0	0	3	5	0	1	1	1
死亡		0	2	1	0	0	0	1	1	0	0	0	1
離婚		10	3	0	0	0	0	1	0	4	0	1	5
傷病(入院を含む)		6	4	8	2	0	0	2	9	1	2	11	9
家族環境	虐待	46	73	33	40	81	56	51	120	134	173	176	219
	その他	23	20	29	33	21	24	53	19	7	7	22	8
その他		7	6	2	0	0	0	0	8	3	6	1	11
計		92	108	73	77	102	80	111	162	149	189	212	254

(ア)児童虐待状況

虐待相談処理件数

	受理件数
平成30年度	624
福総相	八児相
	405
	219

経路別相談件数

平成30年度	家族	親族	近隣・知人	児童本人	福祉事務所	児童委員	保健所
	27	3	42	7	9	0	0
福総相	八児相	15	12	0	3	22	20
		2	5	2	7	0	0
平成29年度	46	6	19	4	6	2	0

平成30年度	医療機関	児童福祉施設等	警察等	学校等	その他(市町村)	その他	合計
	9	6	344	45	94	38	624
福総相	八児相	7	2	5	1	238	106
		15	30	77	17	22	16
平成29年度	11	5	295	30	94	27	545

被害者の年齢別・種類別相談件数(平成30年度)

	身体的虐待	性的虐待	ネグレクト	心理的虐待	合計	平成29年度					
0～3歳未満	21	0	35	109	165	119					
福総相	八児相	15	6	0	0		27	8	80	29	122
3～学齢前児童	39	0	16	75	130	146					
福総相	八児相	19	20	0	0		9	7	49	26	77
小学校	57	3	49	99	208	169					
福総相	八児相	38	19	1	2		26	23	65	34	130
中学校	26	2	12	42	82	79					
福総相	八児相	16	10	0	2		7	5	27	15	50
高校生その他	15	3	5	16	39	32					
福総相	八児相	12	3	1	2		3	2	10	6	26
合計	158	8	117	341	624	545					
福総相	八児相	100	58	2	6		72	45	231	110	405
平成29年度	156	13	111	265	545						

主たる虐待者

	実父	それ以外の父	実母	それ以外の母	その他	合計							
平成30年度	312	28	179	2	103	624							
福総相	八児相	200	112	15	13	109	70	2	0	79	24	405	219
平成29年度	230	51	185	15	64	545							

援助について

	施設等入所等	他機関紹介	児童福祉司指導	継続指導	助言指導	その他	合計								
平成30年度	25	0	5	224	350	20	624								
福総相	八児相	13	12	0	0	4	1	180	44	196	154	12	8	405	219
平成29年度	41	3	2	258	211	30	545								

住所別

福祉総合相談所	荒尾市	玉名市	山鹿市	菊池市	宇土市	上天草市	宇城市	阿蘇市	天草市	合志市	下益城郡	玉名郡	菊池郡	阿蘇郡	上益城郡	天草郡	その他	合計
平成30年度	46	28	24	26	13	10	18	25	28	50	1	19	62	10	38	3	4	405
平成29年度	32	19	27	15	20	12	24	4	26	60	1	19	60	12	37	0	1	369
平成28年度	35	22	9	28	21	9	33	6	25	39	1	9	51	25	25	3	6	347
平成27年度	21	26	11	29	30	2	46	20	35	41	1	18	28	27	37	0	2	374
平成26年度	8	13	22	16	24	5	28	12	35	37	4	17	48	18	19	7	8	321

八代児童相談所

	八代市	水俣市	人吉市	八代郡	葦北郡	球磨郡	その他	合計
平成30年度	106	17	17	10	16	47	6	219
平成29年度	86	14	13	4	16	41	2	176
平成28年度	82	12	25	3	4	47	0	173
平成27年度	75	11	12	1	2	11	0	112
平成26年度	64	6	12	3	3	36	1	125

(5) 施設種別・理由別措置解除状況

福祉総合相談所(単位:件)

理由別 施設別	家庭 引取 り	就 学	就 職	訓 練 終 了	施 設 変 更	者 施 設 入 所	死 亡	そ の 他	合 計
乳 児 院	1	0	0	0	1	0	0	0	2
児 童 養 護 施 設	34	3	12	0	3	0	0	11	63
児 童 心 理 治 療 施 設	0	1	1	4	4	1	0	2	13
福祉型入所施設(知的障害)	1	0	2	0	1	2	0	1	7
福祉型入所施設(盲・聾・啞)	1	0	0	0	1	0	0	0	2
医療型入所施設(肢体不自由)	0	0	0	0	0	0	0	0	0
医療型入所施設(重症心身障害)	1	0	0	0	0	0	0	0	1
児 童 自 立 支 援 施 設	2	0	0	3	2	0	0	0	7
指 定 医 療 機 関 委 託	0	0	0	0	0	0	0	0	0
重 症 心 身 障 が い 児 施 設	0	0	0	0	0	0	0	0	0
里 親	3	1	4	0	4	0	0	6	18
合 計	43	5	19	7	16	3	0	20	113

児童福祉法の改正により、障害児施設は平成18年10月から契約制度へ移行。

八代児童相談所(単位:件)

理由別 施設別	家庭 引取 り	就 学	就 職	訓 練 終 了	施 設 変 更	者 施 設 入 所	死 亡	そ の 他	合 計
乳 児 院	2	0	0	0	0	0	0	0	2
児 童 養 護 施 設	5	0	1	0	0	0	0	0	6
情 緒 障 害 児 短 期 治 療 施 設	0	0	0	0	0	0	0	0	0
福祉型入所施設(知的障害)	0	0	0	0	0	0	0	0	0
福祉型入所施設(盲・聾・啞)	0	0	0	0	0	0	0	0	0
医療型入所施設(肢体不自由)	0	0	0	0	0	0	0	0	0
医療型入所施設(重症心身障害)	0	0	0	0	0	0	0	0	0
児 童 自 立 支 援 施 設	0	0	0	0	0	0	0	0	0
指 定 医 療 機 関 委 託	0	0	0	0	0	0	0	0	0
重 症 心 身 障 が い 児 施 設	0	0	0	0	0	0	0	0	0
里 親	0	0	0	0	0	0	0	2	2
合 計	7	0	1	0	0	0	0	2	10

児童福祉法の改正により、障害児施設は平成18年10月から契約制度へ移行。

5 登録里親・委託里親の状況
 (1) 市郡別状況 (平成31年3月31日現在)

福祉総合相談所 (単位:人)

種別	登録里親数(件)					委託里親数	委託児童数(人)				
	30年度				里親数		30年度		児童数		
	新規	転入	辞退	転出			新規委託	委託解除	男	女	計
市郡別	規	入	退	出	数	数	託	除			
熊本市	0	0	0	0	0	0	0	2	0	3	3
荒尾市	0	0	1	0	2	2	0	0	1	2	3
玉名市	0	0	0	0	6	3	2	1	1	2	3
天草市	3	0	1	0	9	1	2	0	0	2	2
山鹿市	0	0	0	0	9	3	0	2	3	3	6
菊池市	0	0	1	0	5	1	0	1	0	0	0
合志市	0	0	1	1	5	1	1	2	0	0	0
宇土市	0	0	1	0	5	4	2	1	1	1	2
上天草市	0	0	0	0	0	0	0	0	0	0	0
宇城市	0	0	0	0	6	1	0	0	0	2	2
阿蘇市	2	0	0	0	5	2	0	2	0	1	1
下益城郡	0	0	0	0	0	0	0	0	0	0	0
玉名郡	2	0	0	0	6	1	0	2	1	0	1
菊池郡	2	0	0	0	7	1	0	0	1	1	2
阿蘇郡	1	0	0	0	8	3	1	2	4	1	5
上益城郡	4	0	0	0	8	0	0	0	0	0	0
天草郡	1	0	0	0	1	0	0	0	0	0	0
八代児相管内	0	0	0	0	1	1	1	0	2	1	3
熊本市管内	0	1	0	0	3	2	0	0	10	4	14
県外	0	0	1	0	0	0	3	6	0	0	0
計	15	1	6	1	86	26	12	21	24	23	47

委託児童数については、ファミリーホームも含む。

八代児童相談所 (単位:人)

種別	登録里親数(件)					委託里親数	委託児童数(人)				
	30年度				里親数		30年度		児童数		
	新規	転入	辞退	転出			新規委託	委託解除	男	女	計
市郡別	規	入	退	出	数	数	託	除			
八代市	3	0	1	0	10	3	2	1	3	0	3
人吉市	1	0	1	1	7	1	0	0	0	1	1
水俣市	0	0	0	0	1	0	0	1	0	0	0
八代郡	0	0	1	0	0	0	0	0	0	0	0
葦北郡	0	0	0	0	1	0	0	0	0	0	0
球磨郡	0	0	3	0	6	4	1	0	1	3	4
福総相管内	0	0	1	0	0	0	0	0	0	0	0
熊本市管内	0	0	0	0	1	0	0	0	0	0	0
県外	0	0	1	0	0	0	0	0	0	0	0
計	4	0	8	1	26	8	3	2	4	4	8

委託児童数については、ファミリーホームも含む。

(2)職業別状況 (平成31年3月31日現在)

福祉総合相談所 (単位:人)

職業別 種別	農 業	建 設 業	製 造 業	卸 売 ・ 小 売 業	運 輸 ・ 通 信 業	水 電 気 ・ 道 路 ・ ガ ス 業	サ ー ビ ス 業	公 務 員	そ の 他	計
登録里親	4	9	11	3	3	1	28	10	18	87
委託里親	1	1	3	0	1	0	5	4	11	26

八代児童相談所 (単位:人)

職業別 種別	農 業	建 設 業	製 造 業	卸 売 ・ 小 売 業	運 輸 ・ 通 信 業	水 電 気 ・ 道 路 ・ ガ ス 業	サ ー ビ ス 業	公 務 員	そ の 他	計
登録里親	6	0	1	1	2	0	1	4	11	26
委託里親	0	0	0	0	1	0	0	0	4	5

(3)委託児童の年齢別状況 (平成31年3月31日)

福祉総合相談所 (単位:人)

	0歳	1～6歳	7～12歳	13～15歳	16歳以上	計
男	0	3	7	5	9	24
女	0	4	5	6	8	23

ファミリーホームへの委託も含む。

八代児童相談所 (単位:人)

	0歳	1～6歳	7～12歳	13～15歳	16歳以上	計
男	0	1	1	0	2	4
女	0	0	1	1	3	5

ファミリーホームへの委託も含む。

6 心理判定状況 (1)心理検査状況

福祉総合相談所 平成30年度 (単位:延べ人員)

検査別 対象	知能 検査	発達 検査	人格 検査	そ の 他 の 検 査	計
児 童	585	280	181	111	1157
児童虐待(再掲)	54	15	85	50	204
非 行(再掲)	20	7	34	6	67

八代児童相談所 平成30年度 (単位:延べ人員)

検査別 対象	知能 検査	発達 検査	人 格 検 査	そ の 他 の 検 査	計
児 童	249	127	63	20	459
児童虐待(再掲)	15	16	28	12	71
非 行(再掲)	8	0	17	2	27

(2)心理面接・観察・心理療法実施状況

福祉総合相談所 平成30年度 (単位:延べ人員)

内容 対象	・面 指 導 ・ 観 察	心 理 療 法 ・ セ リ ン グ ・ カ ウ ン	計
児童	2288	1120	3408
児童虐待(再掲)	886	771	1657
非行(再掲)	282	202	484
保護者	744	426	1170
児童虐待(再掲)	323	333	656
非行(再掲)	83	13	96
その他	524	43	567
児童虐待(再掲)	341	29	370
非行(再掲)	74	2	76
計	3556	1589	5145
児童虐待(再掲)	1550	1133	2683
非行(再掲)	439	217	656

八代児童相談所 平成30年度 (単位:延べ人員)

内容 対象	面 接 ・ 観 察 ・ 指 導	・心 理 ウ 療 法 ・ セ リ ン グ	計
児童	634	36	670
児童虐待(再掲)	150	6	156
非行(再掲)	106	17	123
保護者	471	2	473
児童虐待(再掲)	53	0	53
非行(再掲)	62	2	64
その他	396	0	396
児童虐待(再掲)	125	0	125
非行(再掲)	182	0	182
計	1501	38	1539
児童虐待(再掲)	328	6	334
非行(再掲)	350	19	369

7 知的障がい児療育手帳判定実施状況

平成30年度(単位:件)
福祉総合相談所

障がいの程度	A 1			A 2			B 1			B 2			非該当			合計		
	新規	再判定	計	新規	再判定	計	新規	再判定	計	新規	再判定	計	新規	再判定	計	新規	再判定	計
件数	11	46	57	24	47	71	44	79	123	243	168	411	81	14	95	403	354	757
構成比	7.5%			9.4%			16.2%			54.3%			12.5%			100.0%		

八代児童相談所

障がいの程度	A 1			A 2			B 1			B 2			非該当			合計		
	新規	再判定	計	新規	再判定	計	新規	再判定	計	新規	再判定	計	新規	再判定	計	新規	再判定	計
件数	3	18	21	5	13	18	15	35	50	140	95	235	20	5	25	183	166	349
構成比	6.0%			5.2%			14.3%			67.3%			7.2%			100.0%		

全体

障がいの程度	A 1			A 2			B 1			B 2			非該当			合計		
	新規	再判定	計	新規	再判定	計	新規	再判定	計	新規	再判定	計	新規	再判定	計	新規	再判定	計
件数	14	64	78	29	60	89	59	114	173	383	263	646	101	19	120	586	520	1,106
構成比	7.1%			8.0%			15.6%			58.4%			10.8%			100.0%		

8 子ども虐待防止支援事業(らっこ・だっこ・なかま、ひだまり)

福祉総合相談所 平成29年度(単位:延べ人員)

活動名	対象			計
	児童	保護者	施設職員	
らっこ・だっこ・なかま	16		65	81
ひだまり	18	20		38
計	34	20	65	119

9 1歳6か月児・3歳児精密健康診査及び事後指導(地域別・相談種別人員)

福祉総合相談所 平成30年度 (単位:実人員)

地区		種別	言語の遅れ	知的障がい	性格行動	発達障害	しつけ	その他	計
			G	M	C	A	S	X	
事後指導	有明	0	0	0	0	0	0	0	0
	鹿本	0	0	0	0	0	0	0	0
	菊池	0	0	0	0	0	0	0	0
	阿蘇	0	0	0	0	0	0	0	0
	上益城	0	0	0	0	0	0	0	0
	宇城	0	0	0	0	0	0	0	0
	天草	0	0	0	0	0	0	0	0
	合計	0	0	0	0	0	0	0	0

種別「自閉症」は「発達障害」へ変更

八代児童相談所 平成30年度 (単位:実人員)

		種別	言語の遅れ	知的障がい	性格行動	自閉症	しつけ	その他	計
			G	M	C	A	S	X	
事後指導	八代	0	0	1	0	0	0	0	1
	水俣	0	0	0	0	0	0	0	0
	人吉	0	0	5	0	0	0	0	5
	合計	0	0	6	0	0	0	0	6

種別「自閉症」は「発達障害」へ変更

10 医学的診断状況

福祉総合相談所 平成30年度 (単位:延べ人員)

	診察・指導	カウンセリング	その他	計
児童	252	82	1332	1666
児童虐待(再掲)	119	75	0	194
非行(再掲)	23	5	0	28
保護者	72	9	0	81
児童虐待(再掲)	19	2	0	21
非行(再掲)	7	6	0	13
その他	23	95	0	118
児童虐待(再掲)	13	94	0	107
非行(再掲)	3	1	0	4
計	347	186	1332	1865
児童虐待(再掲)	151	171	0	322
非行(再掲)	33	12	0	45

その他:特別児童扶養手当支給にかかる判定相談

八代児童相談所 平成30年度 (単位:延べ人員)

	指察診 導・診	リンカ グンセウ	他そ の	計
児童	40	0	0	40
児童虐待(再掲)	1	0	0	1
非行(再掲)	0	0	0	0
保護者	16	0	0	16
児童虐待(再掲)	2	0	0	2
非行(再掲)	0	0	0	0
その他	0	0	0	0
児童虐待(再掲)	0	0	0	0
非行(再掲)	0	0	0	0
計	56	0	0	56
児童虐待(再掲)	3	0	0	3
非行(再掲)	0	0	0	0

その他:特別児童扶養手当支給にかかる判定相談

11 一時保護の状況

(1)月別入所状況 平成30年度(単位:人)

男女別	月													年間
	4月	5月	6月	7月	8月	9月	10月	11月	12月	1月	2月	3月		
男	実人員	3	5	5	9	6	2	2	7	2	6	4	5	56
	延日数	53	116	141	237	143	101	64	140	183	147	131	133	1,589
女	実人員	4	6	1	5	3	3	6	6	4	4	7	2	51
	延日数	70	128	146	125	146	94	158	142	188	149	175	264	1,785
計	実人員	7	11	6	14	9	5	8	13	6	10	11	7	107
	延日数	123	244	287	362	289	195	222	282	371	296	306	397	3,374
1日平均		4.1	7.9	9.6	11.7	9.3	6.5	7.2	9.4	12.0	9.5	10.9	12.8	9.2

(2)年齢別状況 平成30年度(単位:人)

種別	年齢																		計
	1	2	3	4	5	6	7	8	9	10	11	12	13	14	15	16	17	18	
養護	虐待		1	1	2	5	5	4	3	8	4	3	6	5	5	6	10	2	70
	その他			2	1		1	1	3		1			1	2		2		14
	計		1	3	3	5	6	5	6	8	5	3	6	6	7	6	12	2	84
心身障害																			
く犯・触法									1	1	2	1	4	2	2	3	2		18
健全育成												4					1		5
その他																			
計		1	3	3	5	6	5	6	9	6	5	11	10	9	8	15	5		107

年齢は入所時で集計

(3)年度別状況 (単位:人)

年度	実人員			延日数			一日平均入所人員	一人平均入所日数
	男	女	計	男	女	計		
平成22年度	100	118	218	2,363	2,769	5,132	14.1	23.5
平成23年度	103	106	209	2,439	2,363	4,802	13.2	23.0
平成24年度	79	60	139	2,284	1,611	3,895	10.7	28.0
平成25年度	61	56	117	2,027	1,738	3,765	10.3	32.2
平成26年度	66	58	124	2,272	1,914	4,186	11.5	33.8
平成27年度	69	61	130	2,238	2,140	4,378	12.0	33.7
平成28年度	51	64	115	1,450	2,300	3,750	10.2	32.6
平成29年度	61	62	123	2,145	1,895	4,040	11.0	32.8
平成30年度	56	51	107	1,589	1,785	3,374	9.2	31.5

平成24年度以降は熊本市児相分を除く

(4) 月別・種別保護状況

月	区分	養護		心(精)	〈犯・触法	健全育成	その他	計
		虐待	その他					
4月	実人員	2	2			3		7
	在所人員							
	延日数	52	25			46		123
5月	実人員	6	1		4			11
	在所人員	1	1			2		4
	延日数	104	41		37	62		244
6月	実人員	4			2			6
	在所人員	6	1		2	2		11
	延日数	206	1		74	6		287
7月	実人員	11	1		2			14
	在所人員	8			1			9
	延日数	313	5		44			362
8月	実人員	7			1	1		9
	在所人員	7	1		2			10
	延日数	213	14		51	11		289
9月	実人員	3			2			5
	在所人員	5			1	1		7
	延日数	121			60	14		195
10月	実人員	5	2		1			8
	在所人員	3			3			6
	延日数	118	36		68			222
11月	実人員	8	1		4			13
	在所人員	2			2			4
	延日数	182	16		84			282
12月	実人員	4	1		1			6
	在所人員	8	1		3			12
	延日数	228	28		115			371
1月	実人員	6	3		1			10
	在所人員	5	1		2			8
	延日数	214	40		42			296
2月	実人員	8	2			1		11
	在所人員	6	2		2			10
	延日数	214	31		36	25		306
3月	実人員	6	1					7
	在所人員	9	2		1	1		13
	延日数	323	72		1	1		397
年間	実人員	70	14		18	5		107
	延日数	2,288	309		612	165		3,374

(5) 保護児童入所経路

種 別	虐待	虐待以外	計
警察署	15	8	23
県・市福祉事務所	2	1	3
町村	9	3	12
学校	14	5	19
児童委員			
児童福祉施設	4		4
里親	1		1
保健センター	1		1
他児童相談所		1	1
家庭	9	14	23
その他	15	5	20
計	70	37	107

* その他は近隣、知人、保健所、保育園、病院等です。

(6) 保護児童退所状況

種 別	虐待	虐待以外	計
児童養護施設入所	16	6	22
情緒障害児短期治療施設	2	1	3
児童自立支援施設入所	1	6	7
知的障害児施設入所	5	2	7
家庭復帰	20	15	35
他の相談所へ送致			
家庭裁判所へ送致			
その他	16	5	21
年度末在籍	10	2	12
計	70	37	107

* その他は病院、親戚、元の施設、里親等です。

身体障がい者（児）更生相談

1 所内・巡回での相談、判定内容状況

(ア) 身体障がい者福祉（18歳未満を除く）

平成30年度（単位：件）

	取 扱 実 人 員	相 談 内 容							計
		自立支 援医療	補装具	手帳	職業	施設	生活	その他	
来所	3,404	2,493	1,153	0	0	0	0	0	3,646
巡回	0	0	0	0	0	0	0	0	0

平成30年度（単位：件）

	判 定 内 容								判定書 交付 件数
	医学的判定				心理判定	職能判定	その他 の判定	計	
	自立支 援医療	補装具	医療	手帳					
来所	2,493	1,153	0	0	0	0	0	3,646	3,501
巡回	0	0	0	0	0	0	0	0	0

本表は福祉行政報告例「第17身体障害者更生相談所における処理」から作成

来所は書類判定の件数を含む

相談内容及び判定内容は、平成30年度に決裁が完了した件数を計上

判定書交付件数は平成30年度に交付（決裁が完了）した件数を計上

判定書交付件数の詳細は（4）自立支援医療費の障害別給付判定（5）補装具費判定件数を参照

(イ) 児童福祉（18歳未満）

平成30年度（単位：件）

	取 扱 実 人 員	相 談 内 容						計
		補装具	手帳	職業	施設	生活	その他	
来所	607	258	4	0	0	0	504	766
巡回	0	0	0	0	0	0	0	0

平成30年度（単位：件）

	判 定 内 容							判定書 交付 件数
	医学的判定			心理判定	職能判定	その他 の判定	計	
	補装具	医療	手帳					
来所	254	0	0	0	0	311	565	254
巡回	0	0	0	0	0	0	0	0

相談内容のその他は、一時保護児童の視力・聴力検査、乳幼児の聴覚・言語相談件数を計上

判定内容のその他の判定は、乳幼児の聴覚相談における医師診察件数を計上

判定書交付件数の詳細は（5）補装具費判定件数を参照

2 所内相談の内容別・地域別内訳

(1) 肢体不自由の相談(整形外科)

(ア) 身体障がい者福祉

平成30年度(単位:件)

内容 市郡別	補装具関係									手帳関係		その他			合計	実人員	
	義肢装具	骨格構造義肢	座位保持装置	車椅子	電動車椅子	歩行器	クッション	重度障害者用 意思伝達装置	その他	適合判定	新規相談	変更相談	施設入所	医療相談			その他
熊本市	2	2	0	0	0	0	0	0	0	1	0	0	0	0	0	5	5
八代市	34	6	6	15	3	0	0	1	5	2	0	0	0	0	0	72	70
人吉市	9	0	0	3	0	0	0	0	0	1	0	0	0	0	0	13	13
荒尾市	20	3	3	7	0	0	0	0	0	0	0	0	0	0	0	33	32
水俣市	11	1	4	7	0	0	0	0	0	0	0	0	0	0	0	23	21
玉名市	15	3	1	13	1	0	0	0	3	1	0	0	0	0	1	38	37
山鹿市	21	6	2	11	1	1	0	1	4	7	0	0	0	0	0	54	52
菊池市	17	1	0	9	1	0	0	0	3	2	0	0	0	0	0	33	33
宇土市	6	1	1	1	0	0	1	0	0	3	0	0	0	0	0	13	12
上天草市	8	2	0	6	0	0	0	0	1	1	0	0	0	0	0	18	17
宇城市	21	2	1	6	2	0	0	2	5	2	0	0	0	0	0	41	40
阿蘇市	12	6	0	3	0	0	1	0	1	4	0	0	0	0	0	27	24
天草市	30	2	0	12	0	0	0	1	1	6	0	0	0	0	0	52	48
合志市	20	3	2	5	0	0	0	0	5	4	0	0	0	0	0	39	34
(市計)	226	38	20	98	8	1	2	5	28	34	0	0	0	0	1	461	438
下益城郡	2	0	0	3	0	0	0	0	0	0	0	0	0	0	0	5	5
玉名郡	13	0	1	8	0	0	0	0	2	0	0	0	0	0	0	24	24
菊池郡	15	9	2	5	1	0	0	0	4	7	0	0	0	0	0	43	43
阿蘇郡	17	4	1	8	1	0	0	2	6	4	0	0	0	0	0	43	43
上益城郡	17	7	1	8	2	0	0	0	5	7	0	0	0	0	0	47	46
八代郡	1	0	-	1	0	0	0	0	0	0	0	0	0	0	0	2	2
葦北郡	7	0	2	0	0	0	0	0	0	0	0	0	0	0	0	9	8
球磨郡	20	4	-	5	3	0	1	1	3	1	0	0	0	0	0	38	38
天草郡	2	0	-	1	0	0	1	0	0	0	0	0	0	0	0	4	4
(郡計)	94	24	7	39	7	0	2	3	20	19	0	0	0	0	0	215	213
県外	2	0	0	0	0	0	0	0	0	1	0	0	0	0	0	3	0
総計	322	62	27	137	15	1	4	8	48	54	0	0	0	0	1	679	651

(1) 肢体不自由の相談(整形外科)

(イ) 児童福祉

平成30年度(単位:件)

内容	補装具関係										手帳関係		その他			合計	実人員		
	義肢装具	骨格構造義肢	座位保持装置	座位保持椅子	車椅子	電動車椅子	歩行器	クッション	重度障害者用意思伝達装置	その他	適合判定	新規相談	変更相談	施設入所	医療相談			その他	
市郡別																			
熊本市	0	0	0	0	0	0	0	0	0	0	0	0	0	0	0	0	0	0	0
八代市	27	0	2	1	2	0	0	0	0	0	0	0	0	0	0	0	0	32	20
人吉市	4	0	0	0	1	0	0	0	0	0	0	0	0	0	0	0	0	5	3
荒尾市	2	0	3	1	3	0	0	0	0	0	0	0	0	0	0	0	0	9	7
水俣市	4	0	0	0	0	0	0	0	0	0	0	0	0	0	0	0	0	4	2
玉名市	4	0	5	1	0	0	0	0	0	0	0	0	0	0	0	0	0	10	9
山鹿市	3	0	1	0	3	0	0	0	0	0	0	0	0	0	0	0	0	7	6
菊池市	3	0	0	0	2	0	0	0	0	0	0	0	0	0	0	0	0	5	4
宇土市	18	0	2	1	4	0	1	0	0	0	0	0	0	0	0	0	0	26	15
上天草市	10	0	2	1	1	0	0	0	0	0	0	0	0	0	0	0	0	14	7
宇城市	18	0	3	0	2	0	0	0	0	0	0	0	0	0	0	0	0	23	15
阿蘇市	0	0	1	0	3	0	0	0	0	0	0	0	0	0	0	0	0	4	3
天草市	6	0	2	0	5	0	0	0	0	0	0	0	0	0	0	0	0	13	11
合志市	3	0	7	1	5	0	2	0	0	0	0	0	0	0	0	0	0	18	15
(市計)	102	0	28	6	31	0	3	0	0	0	0	0	0	0	0	0	0	170	117
下益城郡	3	0	0	0	0	0	0	0	0	0	0	0	0	0	0	0	0	3	2
玉名郡	3	0	1	1	2	0	0	0	0	0	0	0	0	0	0	0	0	7	4
菊池郡	5	0	3	0	2	0	0	0	0	0	0	0	0	0	0	0	0	10	9
阿蘇郡	1	0	1	1	1	0	0	0	0	0	0	0	0	0	0	0	0	4	3
上益城郡	9	2	3	2	6	0	1	0	0	1	0	0	0	0	0	0	0	24	21
八代郡	3	0	0	0	0	0	0	0	0	0	0	0	0	0	0	0	0	3	2
葦北郡	0	0	0	0	0	0	0	0	0	0	0	0	0	0	0	0	0	0	0
球磨郡	5	0	2	0	1	0	0	0	0	0	0	0	0	0	0	0	0	8	6
天草郡	0	2	0	0	0	0	0	0	0	1	0	0	0	0	0	0	0	3	3
(郡計)	29	4	10	4	12	0	1	0	0	2	0	0	0	0	0	0	0	62	50
県外	0	0	0	0	0	0	0	0	0	0	0	0	0	0	0	0	0	0	0
総計	131	4	38	10	43	0	4	0	0	2	0	0	0	0	0	0	0	232	167

(2) 聴覚障がいの相談(耳鼻科)

(ア) 身体障がい者福祉

(イ) 児童福祉

平成30年度(単位:件)

内容 市郡別	(ア) 者							(イ) 児								
	補装 具費		手帳 関係		その他		合計	実 人員	補装 具費		手帳 関係		その他		合計	実 人員
	補 聴 器	新 規 相 談	変 更 相 談	医 療 相 談	そ の 他	補 聴 器			新 規 相 談	変 更 相 談	医 療 相 談	そ の 他				
熊本市	0	0	0	0	0	0	0	0	4	0	0	0	4	4		
八代市	67	0	0	0	0	67	67	8	0	0	0	0	8	6		
人吉市	7	0	0	0	0	7	7	2	0	0	0	0	2	2		
荒尾市	33	0	0	0	0	33	33	0	0	0	0	0	0	0		
水俣市	10	0	0	0	0	10	10	1	0	0	0	0	1	1		
玉名市	28	0	0	0	0	28	28	0	0	0	0	0	0	0		
山鹿市	23	0	0	0	0	23	23	0	0	0	0	0	0	0		
菊池市	21	0	0	0	0	21	21	0	0	0	0	0	0	0		
宇土市	18	0	0	0	0	18	18	1	0	0	0	0	1	1		
上天草市	18	0	0	0	0	18	18	1	0	0	0	0	1	1		
宇城市	43	0	0	0	0	43	43	4	0	0	0	0	4	4		
阿蘇市	11	0	0	0	0	11	11	0	0	0	0	0	0	0		
天草市	21	0	0	0	0	21	21	2	0	0	0	0	2	2		
合志市	19	0	0	0	0	19	19	0	0	0	0	0	0	0		
(市計)	319	0	0	0	0	319	319	19	4	0	0	0	23	21		
下益城郡	6	0	0	0	0	6	6	0	0	0	0	0	0	0		
玉名郡	23	0	0	0	0	23	23	1	0	0	0	0	1	1		
菊池郡	25	0	0	0	0	25	25	3	0	0	0	0	3	3		
阿蘇郡	23	0	0	0	0	23	23	0	0	0	0	0	0	0		
上益城郡	35	0	0	0	0	35	35	3	0	0	0	0	3	3		
八代郡	3	0	0	0	0	3	3	0	0	0	0	0	0	0		
葦北郡	23	0	0	0	0	23	23	0	0	0	0	0	0	0		
球磨郡	6	0	0	0	0	6	6	0	0	0	0	0	0	0		
天草郡	5	0	0	0	0	5	5	0	0	0	0	0	0	0		
(郡計)	149	0	0	0	0	149	149	7	0	0	0	0	7	7		
県外	0	0	0	0	0	0	0	0	0	0	0	0	0	0		
総計	468	0	0	0	0	468	468	26	4	0	0	0	30	28		

(3) 視覚障がい相談(眼科)

(ア) 身体障がい者福祉

(イ) 児童福祉

平成30年度(単位:件)

内容 市郡別	(ア) 者								(イ) 児									
	補装具費		手帳関係		その他			合計	実人員	補装具費		手帳関係		その他			合計	実人員
	義眼・眼鏡	新規相談	変更相談	施設入所	医療相談	その他	義眼・眼鏡			新規相談	変更相談	医療相談	その他					
熊本市	0	0	0	0	0	0	0	0	0	0	0	0	0	0	0	0		
八代市	0	0	0	0	0	0	0	0	0	0	0	0	0	0	0	0		
人吉市	0	0	0	0	0	0	0	0	0	0	0	0	0	0	0	0		
荒尾市	0	0	0	0	0	0	0	0	0	0	0	0	0	0	0	0		
水俣市	2	0	0	0	0	0	2	2	2	0	0	0	0	0	0	0		
玉名市	0	0	0	0	0	0	0	0	0	0	0	0	0	0	0	0		
山鹿市	1	0	0	0	0	0	1	1	1	0	0	0	0	0	0	0		
菊池市	0	0	0	0	0	0	0	0	0	0	0	0	0	0	0	0		
宇土市	0	0	0	0	0	0	0	0	0	0	0	0	0	0	0	0		
上天草市	0	0	0	0	0	0	0	0	0	0	0	0	0	0	0	0		
宇城市	0	0	0	0	0	0	0	0	0	0	0	0	0	0	0	0		
阿蘇市	0	0	0	0	0	0	0	0	0	0	0	0	0	0	0	0		
天草市	0	0	0	0	0	0	0	0	0	0	0	0	0	0	0	0		
合志市	0	0	0	0	0	0	0	0	0	0	0	0	0	0	0	0		
(市計)	3	0	0	0	0	0	3	3	3	0	0	0	0	0	0	0		
下益城郡	0	0	0	0	0	0	0	0	0	0	0	0	0	0	0	0		
玉名郡	0	0	0	0	0	0	0	0	0	0	0	0	0	0	0	0		
菊池郡	0	0	0	0	0	0	0	0	0	0	0	0	0	0	0	0		
阿蘇郡	1	0	0	0	0	0	1	1	1	0	0	0	0	0	0	0		
上益城郡	3	0	0	0	0	0	3	2	2	0	0	0	0	0	0	0		
八代郡	0	0	0	0	0	0	0	0	0	0	0	0	0	0	0	0		
葦北郡	0	0	0	0	0	0	0	0	0	0	0	0	0	0	0	0		
球磨郡	0	0	0	0	0	0	0	0	0	0	0	0	0	0	0	0		
天草郡	0	0	0	0	0	0	0	0	0	0	0	0	0	0	0	0		
(郡計)	4	0	0	0	0	0	4	3	3	0	0	0	0	0	0	0		
県外	0	0	0	0	0	0	0	0	0	0	0	0	0	0	0	0		
総計	7	0	0	0	0	0	7	6	6	0	0	0	0	0	0	0		

(4) 自立支援医療費の障がい別給付判定

(ア) 身体障がい者福祉

平成30年度(単位:件)

内容 市郡別	じん臓		心臓		肢体不自由		その他		合計
	新規	継続	新規	継続	新規	継続	新規	継続	
熊本市	0	0	0	0	0	0	0	0	0
八代市	136	83	22	0	18	0	4	3	266
人吉市	20	22	13	0	7	0	0	1	63
荒尾市	29	77	45	0	17	0	1	0	169
水俣市	12	2	2	0	0	0	0	0	16
玉名市	46	70	67	0	36	0	4	0	223
山鹿市	45	144	61	0	23	0	1	0	274
菊池市	27	40	42	0	15	0	0	0	124
宇土市	15	42	31	0	1	0	2	0	91
上天草市	10	41	17	0	3	0	0	0	71
宇城市	25	95	57	0	12	0	3	0	192
阿蘇市	17	26	9	0	8	0	0	0	60
天草市	36	44	18	0	14	0	0	0	112
合志市	37	61	42	1	19	1	1	0	162
(市計)	455	747	426	1	173	1	16	4	1,823
下益城郡	3	13	7	0	0	0	0	0	23
玉名郡	30	24	54	1	14	0	1	0	124
菊池郡	55	46	21	0	11	0	0	0	133
阿蘇郡	32	45	21	0	16	0	1	0	115
上益城郡	43	64	46	0	10	0	0	1	164
八代郡	6	0	3	0	0	0	0	0	9
葦北郡	8	9	1	0	0	0	0	0	18
球磨郡	24	26	14	0	10	0	1	0	75
天草郡	6	0	1	0	2	0	0	0	9
(郡計)	207	227	168	1	63	0	3	1	670
合計	662	974	594	2	236	1	19	5	2,493
総計	1,636		596		237		24		2,493

(5) 補装具費判定件数

(ア) 身体障がい者福祉

平成30年度(単位:件)

内容 市郡別	義肢 装具	骨格 構造 義肢	座位 保持 装置	車椅子	電動 車椅子	歩行器	義眼 眼鏡	補聴器	クッ ション	重度障害 者用意思 伝達装置	その他	合計
熊本市	1	1	0	0	0	0	0	0	0	0	0	2
八代市	34	5	6	15	3	0	0	67	0	1	0	131
人吉市	8	0	0	3	0	0	0	7	0	0	0	18
荒尾市	20	2	3	7	0	0	0	33	0	0	0	65
水俣市	11	1	4	7	0	0	2	10	0	0	0	35
玉名市	15	2	1	13	1	0	0	28	0	0	0	60
山鹿市	18	3	2	12	1	1	1	23	0	1	0	62
菊池市	16	1	0	9	1	0	0	21	0	0	0	48
宇土市	4	1	1	1	0	0	0	18	1	0	0	26
上天草市	8	1	0	6	0	0	0	18	0	0	0	33
宇城市	21	2	1	6	2	0	0	43	0	2	0	77
阿蘇市	10	4	0	3	0	0	0	11	1	0	0	29
天草市	27	1	0	12	0	0	0	21	0	1	0	62
合志市	17	2	2	5	0	0	0	17	0	0	0	43
(市計)	210	26	20	99	8	1	3	317	2	5	0	691
下益城郡	2	0	0	3	0	0	0	6	0	0	0	11
玉名郡	13	0	1	8	0	0	0	23	0	0	0	45
菊池郡	12	5	2	5	1	0	0	25	0	0	0	50
阿蘇郡	17	2	1	8	1	0	1	23	0	2	0	55
上益城郡	16	4	1	8	2	0	3	35	0	0	1	70
八代郡	1	0	0	1	0	0	0	3	0	0	0	5
葦北郡	7	0	2	0	0	0	0	23	0	0	0	32
球磨郡	20	3	0	5	3	0	0	6	1	1	0	39
天草郡	2	0	0	1	0	0	0	5	1	0	0	9
(郡計)	90	14	7	39	7	0	4	149	2	3	0	316
県外	1	0	0	0	0	0	0	0	0	0	0	1
総計	301	40	27	138	15	1	7	466	4	8	1	1,008

(5) 補装具費判定件数

(イ) 児童福祉

平成30年度(単位:件)

内容 市郡別	義肢 装具	骨格 構造 義肢	座位 保持 装置	座位 保持 椅子	車椅子	電動 車椅子	歩行器	義眼 眼鏡	補聴器	クッ ション	重度障害 者用意思 伝達装置	合計
熊本市	0	0	0	0	0	0	0	0	0	0	0	0
八代市	27	0	2	1	2	0	0	0	8	0	0	40
人吉市	4	0	0	0	1	0	0	0	2	0	0	7
荒尾市	2	0	3	1	3	0	0	0	0	0	0	9
水俣市	4	0	0	0	0	0	0	0	1	0	0	5
玉名市	4	0	5	1	0	0	0	0	0	0	0	10
山鹿市	3	0	1	0	3	0	0	0	0	0	0	7
菊池市	3	0	0	0	2	0	0	0	0	0	0	5
宇土市	18	0	2	1	4	0	1	0	1	0	0	27
上天草市	10	0	2	1	1	0	0	0	1	0	0	15
宇城市	18	0	3	0	2	0	0	0	4	0	0	27
阿蘇市	0	0	1	0	3	0	0	0	0	0	0	4
天草市	6	0	2	0	5	0	0	0	2	0	0	15
合志市	3	0	7	1	5	0	2	0	0	0	0	18
(市計)	102	0	28	6	31	0	3	0	19	0	0	189
下益城郡	3	0	0	0	0	0	0	0	0	0	0	3
玉名郡	3	0	1	1	2	0	0	0	1	0	0	8
菊池郡	5	0	3	0	2	0	0	0	3	0	0	13
阿蘇郡	1	0	1	1	1	0	0	0	0	0	0	4
上益城郡	9	1	3	2	6	0	1	0	3	0	0	25
八代郡	3	0	0	0	0	0	0	0	0	0	0	3
葦北郡	0	0	0	0	0	0	0	0	0	0	0	0
球磨郡	5	0	2	0	1	0	0	0	0	0	0	8
天草郡	0	1	0	0	0	0	0	0	0	0	0	1
(郡計)	29	2	10	4	12	0	1	0	7	0	0	65
県外	0	0	0	0	0	0	0	0	0	0	0	0
総計	131	2	38	10	43	0	4	0	26	0	0	254

(6) 補装具適合判定件数(製品検査)

(ア) 身体障がい者福祉

平成30年度(単位:件)

	義手	義足	装具	座位保持装置	車椅子	電動 車椅子	歩行器	補聴器	義眼 眼鏡	クッ ション	重度障害者 用意思伝達 装置	その他	合計
製品数	22	80	238	30	142	16	1	448	4	4	7	1	993
実人員	18	80	224	30	142	16	1	447	3	4	7	1	973

(イ) 児童福祉

平成30年度(単位:件)

	義手	義足	装具	座位保持装置	座位保持 椅子	車椅子	電動 車椅子	歩行器	補聴器	義眼 眼鏡	クッ ション	重度障害者 用意思伝達 装置	合計
製品数	1	4	128	35	12	40	1	4	22	0	0	0	247
実人員	1	3	78	31	12	40	1	4	20	0	0	0	190

(7) 聴覚及び言語相談の年度別推移

(ア) 聴覚相談・指導

(単位:件)

年度	取扱実人員	取扱延人員	聴力検査件数
26	256	299	400
27	259	290	361
28	273	311	386
29	274	322	429
30	234	311	595

(イ) 言語相談・指導

(単位:件)

年度	取扱実人員	取扱延人員	検査指導件数
26	1	1	1
27	2	2	3
28	2	2	2
29	2	2	2
30	9	9	9

3 補装具製作・修理実績

平成30年度(単位:円)

補装具種別		法適用		その他				合計			
		購入		修理		購入		修理			
		件数	金額	件数	金額	件数	金額	件数	金額		
義手	前腕義手	1	255,958							1	255,958
義足	下腿義足	1	265,500							1	265,500
	下腿義足	1	296,101							1	296,101
骨格構造	下腿義足	1	451,627								
合計		4	817,559							3	817,559

平成31年3月末までに受領していないため、451,627円は除いた金額での計上。

4 身体障がい者(児)巡回相談実績

平成30年度(単位:件)

実施日	実施場所	市町村	実人員	科目別		相談内容										合計	
				肢体不自由	更生相談	身障手帳	一般医療	自立支援医療	補装具	職業	施設	生活	年金	その他			
			0	0	0	0	0	0	0	0	0	0	0	0	0	0	0
合計			0	0	0	0	0	0	0	0	0	0	0	0	0	0	0

平成29年度から巡回相談は実施していない(H29年度に特例的1件実施)。

5 身体障害者手帳所持者数(平成30年度末)

熊本県(熊本市を除く)

(単位:人)

		1級	2級	3級	4級	5級	6級	計
視覚障害	18歳未満	9	0	4	3	4	1	21
	18歳以上	1,538	1,166	248	279	463	332	4,026
	計	1,547	1,166	252	282	467	333	4,047
聴覚・平衡機能障害	18歳未満	1	38	28	13	0	33	113
	18歳以上	192	1,419	869	1,472	29	2,434	6,415
	計	193	1,457	897	1,485	29	2,467	6,528
音声・言語・そしゃく機能障害	18歳未満	0	0	0	0			0
	18歳以上	5	44	301	177			527
	計	5	44	301	177			527
肢体不自由	18歳未満	244	87	61	31	29	16	468
	18歳以上	5,009	5,211	5,551	8,227	3,151	1,829	28,978
	計	5,253	5,298	5,612	8,258	3,180	1,845	29,446
内部障害	18歳未満	72	0	30	10			112
	18歳以上	10,866	93	1,374	6,206			18,539
	計	10,938	93	1,404	6,216			18,651
計	18歳未満	326	125	123	57	33	50	714
	18歳以上	17,610	7,933	8,343	16,361	3,643	4,595	58,485
	計	17,936	8,058	8,466	16,418	3,676	4,645	59,199

(平成29年度末 60,329)

熊本市

(単位:人)

		1級	2級	3級	4級	5級	6級	計
視覚障害	18歳未満	6	4	1	4	3	1	19
	18歳以上	751	573	129	114	206	108	1,881
	計	757	577	130	118	209	109	1,900
聴覚・平衡機能障害	18歳未満	1	31	17	3	0	20	72
	18歳以上	93	716	355	556	18	960	2,698
	計	94	747	372	559	18	980	2,770
音声・言語・そしゃく機能障害	18歳未満	0	0	2	1			3
	18歳以上	12	15	149	76			252
	計	12	15	151	77			255
肢体不自由	18歳未満	170	50	31	20	13	7	291
	18歳以上	2,674	2,479	2,415	3,653	1,418	832	13,471
	計	2,844	2,529	2,446	3,673	1,431	839	13,762
内部障害	18歳未満	74	0	35	16			125
	18歳以上	6,019	72	815	4,518			11,424
	計	6,093	72	850	4,534			11,549
計	18歳未満	251	85	86	44	16	28	510
	18歳以上	9,549	3,855	3,863	8,917	1,642	1,900	29,726
	計	9,800	3,940	3,949	8,961	1,658	1,928	30,236

(平成29年度末 30,500)

熊本県・熊本市合計

(単位:人)

		1級	2級	3級	4級	5級	6級	計
視覚障害	18歳未満	15	4	5	7	7	2	40
	18歳以上	2,289	1,739	377	393	669	440	5,907
	計	2,304	1,743	382	400	676	442	5,947
聴覚・平衡機能障害	18歳未満	2	69	45	16	0	53	185
	18歳以上	285	2,135	1,224	2,028	47	3,394	9,113
	計	287	2,204	1,269	2,044	47	3,447	9,298
音声・言語・そしゃく機能障害	18歳未満	0	0	2	1			3
	18歳以上	17	59	450	253			779
	計	17	59	452	254			782
肢体不自由	18歳未満	414	137	92	51	42	23	759
	18歳以上	7,683	7,690	7,966	11,880	4,569	2,661	42,449
	計	8,097	7,827	8,058	11,931	4,611	2,684	43,208
内部障害	18歳未満	146	0	65	26			237
	18歳以上	16,885	165	2,189	10,724			29,963
	計	17,031	165	2,254	10,750			30,200
計	18歳未満	577	210	209	101	49	78	1,224
	18歳以上	27,159	11,788	12,206	25,278	5,285	6,495	88,211
	計	27,736	11,998	12,415	25,379	5,334	6,573	89,435

(平成29年度末 90,829)

身体障害者手帳交付件数の推移(県交付分)

(単位:件)

	H27年度		H28年度		H29年度		H30年度	
	交付件数	(対前年比)	交付件数	(対前年比)	交付件数	(対前年比)	交付件数	(対前年比)
新規交付件数	2,929	(91.0%)	3,029	(103.4%)	2,876	(94.9%)	2,860	(99.4%)
再交付件数	2,168	(86.7%)	1,993	(91.9%)	2,174	(109.1%)	1,976	(90.9%)
計	5,097	(89.1%)	5,022	(98.5%)	5,050	(100.6%)	4,836	(95.8%)

知的障がい者更生相談

1 相談・判定内容の推移

(単位:件)

年度	受付	取扱人員	相談内容									判定内容					判定書交付件数						
			施設	職親委託	職業	医療保健	生活	教育	療育手帳	その他	計	医学的判定	心理学的判定	職能的判定	その他の判定	計	障害程度区分	療育手帳	その他	計			
26	来所	300				1				299		300	142	299					441		286		286
	巡回	56								56		56	19	56					75		56		56
	計	356				1				355		356	161	355					516		342		342
	構成比					0.3%				99.7%		100.0%	31.2%	68.8%					100.0%		100.0%		100.0%
27	来所	285	1							283	1	285	130	283					413		272		272
	巡回	61								61		61	16	61					77		61		61
	計	346	1							344	1	346	146	344					490		333		333
	構成比		0.3%							99.4%	0.3%	100.0%	29.8%	70.2%					100.0%		100.0%		100.0%
28	来所	306					1			302	3	306	116	302					418		299		299
	巡回	40								40		40	12	40					52		40		40
	計	346					1			342	3	346	128	342					470		339		339
	構成比						0.3%			98.8%	0.9%	100.0%	27.2%	72.8%					100.0%		100.0%		100.0%
29	来所	285					1			284		285	98	284					382		278		278
	巡回	26								26		26	5	26					31		26		26
	計	311					1			310		311	103	310					413		339		339
	構成比						0.3%			98.8%	0.9%	100.0%	24.9%	75.1%					100.0%		100.0%		100.0%
30	来所	295					2			284		286	111	283					394		287		287
	巡回	37					1			36		37	0	36					36		36		36
	計	332					1			320		321	111	319					430		339		339
	構成比						0.3%			98.8%	0.9%	100.0%	25.8%	74.2%					100.0%		100.0%		100.0%

本表は福祉行政報告例「第27 知的障害者更生相談所における処理」から作成。
 (巡回は巡回相談及び在宅訪問診査等の訪問調査の合計件数を計上)

2 療育手帳の判定状況

平成30年度(単位:件)

(1) 知的障がい者判定件数(県全体)

障がいの程度	A 1			A 2			B 1			B 2			非該当			合計		
	新規	再判定	計	新規	再判定	計	新規	再判定	計	新規	再判定	計	新規	再判定	計	新規	再判定	計
件数	3	42	45	10	30	40	48	61	109	55	74	129	3	3	6	119	210	329
構成比	13.7%			12.2%			33.1%			39.2%			1.8%			100.0%		

(2) 知的障がい児判定件数(福祉総合相談所判定分)

障がいの程度	A 1			A 2			B 1			B 2			非該当			合計		
	新規	再判定	計	新規	再判定	計	新規	再判定	計	新規	再判定	計	新規	再判定	計	新規	再判定	計
件数	11	46	57	24	47	71	44	79	123	243	168	411	81	14	95	403	354	757
構成比	7.5%			9.4%			16.2%			54.3%			12.5%			100.0%		

児童相談 7 知的障がい児療育手帳判定実施状況の再掲

(八代児童相談所判定分)

障がいの程度	A 1			A 2			B 1			B 2			非該当			合計		
	新規	再判定	計	新規	再判定	計	新規	再判定	計	新規	再判定	計	新規	再判定	計	新規	再判定	計
件数	3	18	21	5	13	18	15	35	50	140	95	235	20	5	25	183	166	349
構成比	6.0%			5.2%			14.3%			67.3%			7.2%			100.0%		

児童相談 7 知的障がい児療育手帳判定実施状況の再掲

(3) 知的障がい者(児)判定件数(県全体)

障がいの程度	A 1			A 2			B 1			B 2			非該当			合計		
	新規	再判定	計	新規	再判定	計	新規	再判定	計	新規	再判定	計	新規	再判定	計	新規	再判定	計
件数	17	106	123	39	90	129	107	175	282	438	337	775	104	22	126	705	730	1,435
構成比	8.6%			9.0%			19.7%			54.0%			8.8%			100.0%		

障がいの程度: A 1(最重度)、A 2(重度)、B 1(中度)、B 2(軽度)
再判定: 障がいの程度の確認のため、手帳交付後、一定期間を経て行う判定。

3 知的障がい(児)者巡回相談実施状況

平成30年度(単位:人)

実施年月日	実施場所	対象地区	相談人数	平成30年度(単位:人)													
				手帳新規			再判定			施設	職業	医療	年金生活	教育進路	その他	のべ 相談人数	備考
				児	者	計	児	者	計								
H30.7.3	水俣市	水俣市 葦北郡	3	0	0	0	0	3	3							3	
H30.8.10	人吉市	人吉市 球磨郡	2	0	0	0	0	2	2							2	
H30.9.11 ~ H30.9.12	天草市	上天草市 天草市 天草郡	22	3	0	3	11	7	18				1			22	
H30.10.12	八代市	八代市 八代郡	6	0	0	0	0	6	6							6	
H30.11.13 ~ H30.11.14	天草市	上天草市 天草市 天草郡	17	1	0	1	8	8	16							17	
H30.12.11	荒尾市	荒尾市 玉名市 玉名郡	9	2	0	2	3	4	7							9	
H31.1.9	玉名市	荒尾市 玉名市 玉名郡	8	0	0	0	6	2	8							8	
			67	6	0	6	28	32	60	0	0	0	1	0	0	67	

4 療育手帳保持者数

平成30年度末 (単位:人)

	A			A1			A2			B			B1			B2			計		
	児	者	計	児	者	計	児	者	計	児	者	計	児	者	計	児	者	計	児	者	計
八代市				31	210	241	28	249	277		1	1	76	405	481	366	288	654	501	1,153	1,654
人吉市				6	40	46	7	61	68				13	97	110	59	75	134	85	273	358
荒尾市				17	90	107	20	99	119				33	163	196	106	135	241	176	487	663
水俣市				6	60	66	7	82	89				9	117	126	47	78	125	69	337	406
玉名市				21	112	133	20	115	135				19	178	197	94	92	186	154	497	651
山鹿市				17	94	111	22	115	137				31	206	237	115	168	283	185	583	768
菊池市				15	84	99	16	78	94				29	136	165	94	116	210	154	414	568
宇土市				18	53	71	7	52	59				17	83	100	59	70	129	101	258	359
上天草市				11	55	66	9	86	95	1	1	8	123	131	36	49	85	64	314	378	
宇城市				16	100	116	32	109	141				39	193	232	114	116	230	201	518	719
阿蘇市				7	46	53	5	59	64				16	104	120	30	73	103	58	282	340
天草市				14	198	212	23	228	251				41	313	354	123	164	287	201	903	1,104
合志市				36	80	116	21	86	107				31	118	149	122	105	227	210	389	599
(市計)	0	0	0	215	1,222	1,437	217	1,419	1,636	0	2	2	362	2,236	2,598	1,365	1,529	2,894	2,159	6,408	8,567
下益城郡				3	27	30	2	31	33		0	0	5	41	46	17	22	39	27	121	148
玉名郡		1	1	7	73	80	12	80	92		1	1	13	131	144	64	85	149	96	371	467
菊池郡				31	97	128	25	90	115		1	1	51	145	196	138	104	242	245	437	682
阿蘇郡				6	76	82	8	98	106		2	2	10	141	151	48	87	135	72	404	476
上益城郡				35	167	202	23	155	178		1	1	44	252	296	133	200	333	235	775	1,010
八代郡				5	22	27	3	32	35				6	39	45	22	22	44	36	115	151
葦北郡				13	46	59	0	66	66				7	90	97	33	54	87	53	256	309
球磨郡				15	119	134	17	154	171				19	217	236	127	121	248	178	611	789
天草郡				0	13	13	1	13	14				2	23	25	8	9	17	11	58	69
(郡計)	0	1	1	115	640	755	91	719	810	0	5	5	157	1,079	1,236	590	704	1,294	953	3,148	4,101
総計	0	1	1	330	1,862	2,192	308	2,138	2,446	0	7	7	519	3,315	3,834	1,955	2,233	4,188	3,112	9,556	12,668

熊本県女性相談センターにおける相談等の状況(平成30年度)

1 相談の状況

(1)-1 相談件数の推移(相談形態別)

(単位:件)

年度	H12	H13	H14	H15	H16	H17	H18	H19	H20	H21	H22	H23	H24	H25	H26	H27	H28	H29	H30		
来所	215	190	269	363	438	362	394	449	513	479	403	381	470	336	319	262	142	161	(1)	193	
電話	883	796	1,212	2,290	2,472	2,817	3,288	2,473	2,379	2,000	2,177	2,273	2,665	2,155	2,545	2,206	2,325	2,219	(9)	2,345	
計(A)	1,098	986	1,481	2,653	2,910	3,179	3,682	2,922	2,892	2,479	2,580	2,654	3,135	2,491	2,864	2,468	2,467	2,380	(10)	2,538	
うちDV	来所		91	122	145	177	181	197	271	338	324	262	309	202	216	182	117	115	(1)	147	
			(47.9%)	(45.4%)	(39.9%)	(40.4%)	(50.0%)	(50.0%)	(60.4%)	(65.9%)	(67.6%)	(65.0%)	(69.8%)	(65.7%)	(60.1%)	(67.7%)	(69.5%)	(82.4%)	(71.4%)		(76.2%)
	電話		226	467	588	572	550	635	803	981	823	820	799	829	694	799	808	768	679	(6)	745
			(28.4%)	(38.5%)	(25.7%)	(23.1%)	(19.5%)	(19.3%)	(32.5%)	(41.2%)	(41.2%)	(37.7%)	(35.2%)	(31.1%)	(32.2%)	(31.4%)	(36.6%)	(33.0%)	(30.6%)		(31.8%)
計(B)	224	317	589	733	749	731	832	1,074	1,319	1,147	1,082	1,065	1,138	896	1,015	990	885	794	(7)	892	
B/A	(20.4%)	(32.2%)	(39.8%)	(27.6%)	(25.7%)	(23.0%)	(22.6%)	(36.8%)	(45.6%)	(46.3%)	(41.9%)	(40.1%)	(36.3%)	(36.0%)	(35.4%)	(40.1%)	(35.9%)	(33.4%)		(35.1%)	

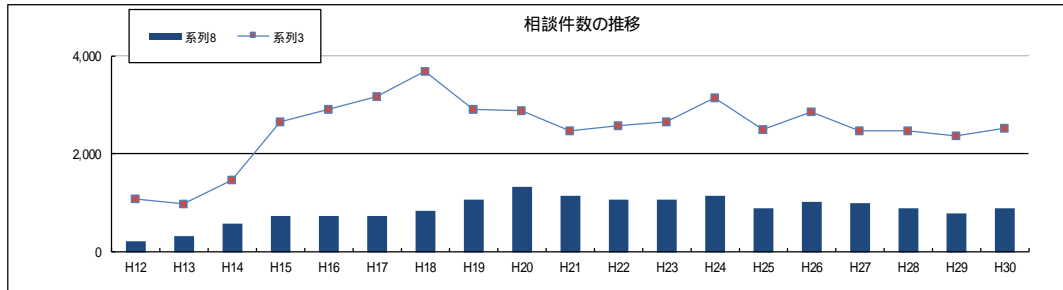
(注)平成25年度から、「生活の本拠を共にする交際相手(元交際相手も含む)の暴力」もDVとして計上した。

(1)-2 相談件数の推移(事業別)

(単位:件)

年度	H12	H13	H14	H15	H16	H17	H18	H19	H20	H21	H22	H23	H24	H25	H26	H27	H28	H29	H30
相談件数	1,098	986	1,481	2,653	2,910	3,179	3,682	2,922	2,892	2,479	2,580	2,654	3,135	2,491	2,864	2,468	2,467	2,380	2,538
女性のケア事業(H15.5.1~)(注) (うち妊娠関係)				725	915	1,306	1,255	452	369	229	214	409	432	267	505	221	325	216	424
				(129)	(62)	(38)	(72)	(222)	(186)	(124)	(115)	(124)	(82)	(61)	(64)	(60)	(80)	(64)	(84)
不妊専門相談(H16.4.1~)					130	54	102	113	73	99	109	123	109	125	102	136	112	142	138

(注)女性のケア事業のうち電話相談について、平成19年度から、妊娠に係る専門相談として役割を明確化した(妊娠とこころの電話相談)



(2) 主訴別相談件数(平成30年度)

(単位:件)

主訴	人間関係																			
	夫等				人身取引	生活の本拠			同性的交際相手の暴力	子ども			親族			家庭不和	その他の者の暴力	男女問題	その他	ストーリー
	夫等の暴力	酒乱・薬物中毒	離婚問題	その他		共にする		共にしない		子どもの暴力	養育不能	その他	親の暴力	その他の親族の暴力	その他					
					交際相手の暴力	元交際相手の暴力	子どもの暴力		養育不能							その他				
来所	140		13	3		6	1	6		3		2	4	1	2	2	1			1
電話	698	3	177	109		44	3	31		27	1	73	45	12	63	35	7	33	65	15
計	838	3	190	112	0	50	4	37	0	30	1	75	49	13	65	37	8	33	65	16
(構成比)	(33.0%)	(0.1%)	(7.5%)	(4.4%)		(2.0%)	(0.2%)	(1.5%)		(1.2%)	(0.0%)	(3.0%)	(1.9%)	(0.5%)	(2.6%)	(1.5%)	(0.3%)	(1.3%)	(2.6%)	(0.6%)

主訴	経済問題				医療関係					同居問題	帰住先なし	不純異性交遊	売春強要	暴力団関係等	5条違反	その他	合計	
	生活困窮	借金・サラ金	求職	その他	病気	精神的問題	妊娠出産	思春期	その他									
来所						6			2								0	193
電話	12	4	4	7	10	303	84	205	161	7	5					102	2,345	
計	12	4	4	7	10	309	84	205	163	7	5					102	2,538	
(構成比)	(0.5%)	(0.2%)	(0.2%)	(0.3%)	(0.4%)	(12.2%)	(3.3%)	(8.1%)	(6.4%)	(0.3%)	(0.2%)					(4.0%)		

(3) 経路別相談件数(平成30年度)

(単位:件)

経路	本人自身	警察関係	法務関係	他の婦人相談所	他の婦人相談員	福祉事務所	他の相談機関	社会福祉施設等	医療機関	教育関係	労働関係	知人縁故関係	その他	合計
相談件数全体	2,009	139	13	7	55	71	79	4	8	6	1	136	10	2,538
(構成比)	(79.2%)	(5.5%)	(0.5%)	(0.3%)	(2.2%)	(2.8%)	(3.1%)	(0.2%)	(0.3%)	(0.2%)	(0.0%)	(5.4%)	(0.4%)	
うちDV	557	105	11	5	40	48	42	2	4	2		74	2	892
(構成比)	(62.4%)	(11.8%)	(1.2%)	(0.6%)	(4.5%)	(5.4%)	(4.7%)	(0.2%)	(0.4%)	(0.2%)		(8.3%)	(0.2%)	

(4) 居住地別相談件数(平成30年度)

(単位:件)

市郡	熊本 市	八代 市	人吉 市	荒尾 市	水俣 市	玉名 市	山鹿 市	菊池 市	宇土 市	上天 草市	宇城 市	阿蘇 市	天草 市	合志 市	市計	
来所	87	10	0	3	0	7	1	7	2	2	14	2	1	13	149	
電話	839	76	32	42	6	32	29	69	16	18	52	20	26	70	1,327	
計	926 (36.5%)	86 (3.4%)	32 (1.3%)	45 (1.8%)	6 (0.2%)	39 (1.5%)	30 (1.2%)	76 (3.0%)	18 (0.7%)	20 (0.8%)	66 (2.6%)	22 (0.9%)	27 (1.1%)	83 (3.3%)	1,476 (58.2%)	
うち DV	来所	67	7	0	3	0	6	1	5	0	1	9	2	1	11	113
	電話	302	36	5	10	3	12	13	19	2	5	29	10	9	35	490
	計(B) (構成比)	369 (41.4%)	43 (4.8%)	5 (0.6%)	13 (1.5%)	3 (0.3%)	18 (2.0%)	14 (2.7%)	24 (2.7%)	2 (0.2%)	6 (0.7%)	38 (4.3%)	12 (1.3%)	10 (1.1%)	46 (5.2%)	603 (67.6%)

市郡	下益 城郡	玉名 郡	菊池 郡	阿蘇 郡	上益 城郡	八代 郡	芦北 郡	球磨 郡	天草 郡	郡計	県外	住所 不定	不明	合計	
来所	0	6	12	2	9	0	0	3	0	32	9		3	193	
電話	9	41	105	16	82	4	3	33	1	294	243	4	477	2,345	
計	9 (0.4%)	47 (1.9%)	117 (4.6%)	18 (0.7%)	91 (3.6%)	4 (0.2%)	3 (0.1%)	36 (1.4%)	1 (0.0%)	326 (12.8%)	252 (9.9%)	4 (0.2%)	480 (18.9%)	2,538	
うち DV	来所	0	5	10	1	6	0	0	3	0	25	9		0	147
	電話	7	25	53	7	39	3	0	20	0	154	39		62	745
	計(B) (構成比)	7 (0.8%)	30 (3.4%)	63 (7.1%)	8 (0.9%)	45 (5.0%)	3 (0.3%)	0 (0.0%)	23 (2.6%)	0 (0.0%)	179 (20.1%)	48 (5.4%)	0 (0.0%)	62 (7.0%)	892

(5) 年齢区分別相談件数(平成30年度)

(単位:件)

	20歳 未満	20代	30代	40代	50代	60歳 以上	65歳 以上	75歳 以上	不詳	合計
相談件数	256	219	420	404	149	88	121	23	858	2,538
(構成比)	(10.1%)	(8.6%)	(16.5%)	(15.9%)	(5.9%)	(3.5%)	(4.8%)	(0.9%)	(33.8%)	
うちDV	2	69	192	228	69	42	61	8	221	892
(構成比)	(0.2%)	(7.7%)	(21.5%)	(25.6%)	(7.7%)	(4.7%)	(6.8%)	(0.9%)	(24.8%)	

(6) 婚姻の状況別相談件数(平成30年度)

(単位:件)

	未婚	配偶者有り	離婚	死別	不明	合計
相談件数	406	1,489	168	31	444	2,538
(構成比)	(16.0%)	(58.7%)	(6.6%)	(1.2%)	(17.5%)	
うちDV	42	763	54	0	33	892
(構成比)	(4.7%)	(85.5%)	(6.1%)	(0.0%)	(3.7%)	

(7) 保護命令につき、裁判所から書面提出を求められた件数

	H14	H15	H16	H17	H18	H19	H20	H21	H22	H23	H24	H25	H26	H27	H28	H29	H30
件数	9	15	23	33	43	25	27	37	10	12	10	13	11	7	5	2	7

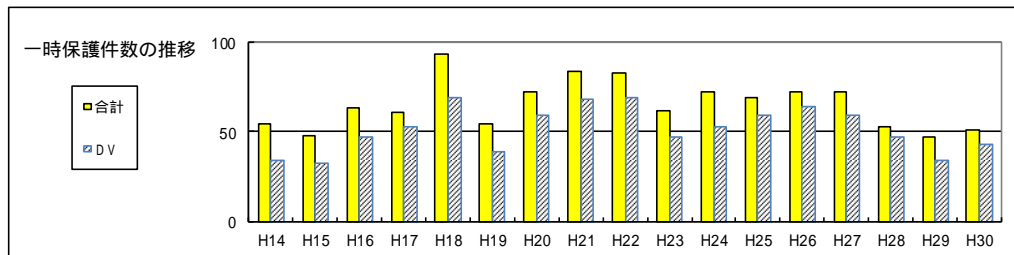
2 一時保護の状況

(1) 入所の状況

平成25年度から、「生活の本拠を共にする交際相手(元交際相手も含む)の暴力」もDVとして計上した。

年度	全体								うちDV						
	入所人数		入所延べ日数		平均入所日数			入所人数		入所延べ日数		平均入所日数			
	本人	同伴者	本人	同伴者	本人	同伴者	全体	本人 (全体に占める割合)	同伴者	本人	同伴者	本人	同伴者	全体	
H14	54	28	923	583	17.1	20.8	18.4	34 (63.0%)	24	586	486	17.2	20.3	18.5	
H15	48	55	764	891	15.9	16.2	16.1	32 (66.7%)	52	546	886	17.1	17.0	17.0	
H16	63	62	1,007	926	16.0	14.9	15.5	47 (74.6%)	51	784	832	16.7	16.3	16.5	
H17	61	46	1,272	1,016	20.9	22.1	21.4	53 (86.9%)	44	1,151	1,010	21.7	23.0	22.3	
H18	93	99	1,466	1,856	15.8	18.7	17.3	69 (74.2%)	86	1,167	1,664	16.9	19.3	18.3	
H19	54	60	664	1,046	12.3	17.4	15.0	39 (72.2%)	50	528	938	13.5	18.8	16.5	
H20	72	67	1,132	1,179	15.7	17.6	16.6	59 (81.9%)	63	933	1,086	15.8	17.2	16.5	
H21	84	104	1,346	1,570	16.0	15.1	15.5	68 (81.0%)	88	1,124	1,388	16.5	15.8	16.1	
H22	83	64	1,503	1,011	18.1	15.8	17.1	69 (83.1%)	57	1,302	949	18.9	16.6	17.9	
H23	62	66	1,024	1,010	16.5	15.3	15.9	47 (75.8%)	58	778	892	16.6	15.4	15.9	
H24	72	76	1,311	1,087	18.2	14.3	16.2	53 (73.6%)	61	1,010	941	16.6	15.4	17.1	
H25	69	65	1,044	1,174	15.1	18.1	16.6	59 (85.5%)	57	902	1,074	15.3	18.8	17.0	
H26	72	86	1,079	1,243	15.0	14.5	14.7	64 (88.9%)	84	967	1,217	15.1	14.5	14.8	
H27	72	81	1,194	1,348	16.6	16.6	16.6	59 (81.9%)	68	989	1,139	16.8	16.8	16.8	
H28	53	59	844	838	15.9	14.2	15.0	47 (88.7%)	56	725	755	15.4	13.5	14.4	
H29	47	39	646	615	13.7	15.8	14.7	34 (72.3%)	34	464	569	13.6	16.7	15.2	
H30	51	56	701	829	13.7	14.8	14.3	43 (84.3%)	45	601	686	14.0	15.2	14.6	
うち本人が外国人	2							2 (100.0%)							

(注)「入所人数」には、前年度からの繰り越しケースは含まない。「入所延べ日数」は、当該年度に入所したケースの入所日数の合計であり、前年度から繰り越した者の在所日数は含まず、次年度まで繰り越した者の当該次年度の在所日数を含む。
「平均入所日数」=「入所延べ日数」/「入所人数」



(2) 経路別入所件数(平成30年度)

(単位:件)

経路区分	本人自身	警察関係	法務関係	他の婦人相談所	福祉事務所	他の相談機関	社会福祉施設等	医療関係	教育関係	労働関係	知人縁故関係	その他	合計
件数 (構成比)		44 (86.3%)			6 (11.8%)		1 (2.0%)						51
うちDV (構成比)		37 (86.0%)			5 (11.6%)		1 (2.3%)						43

(3) 主訴別入所件数(平成30年度)

主訴	暴力 等の	その他	合計
件数 (構成比)	43 (84.3%)	8 (15.7%)	51

その他の内訳

親の暴力 2 居住問題 1
 子どもの暴力 3 ストーカー被害 1
 その他の者の暴力 1

(4) 居住地別入所件数(平成30年度)

(単位:件)

居住地	熊本市	その他県内	県外	住所不定	不明	計
件数 (構成比)	13 (25.5%)	36 (70.6%)	2 (3.9%)			51
うちDV (構成比)	12 (27.9%)	29 (67.4%)	2 (4.7%)			43

3 女性のケア事業

(1) 相談件数の推移(相談形態別)

(単位:件)

年度	H17年度	H18年度	H19年度	H20年度	H21年度	H22年度	H23年度	H24年度	H25年度	H26年度	H27年度	H28年度	H29年度	H30年度
電話	1,231	1,195	396	316	185	182	345	337	215	459	156	311	212	408
来所	75	60	56	53	44	32	64	95	52	46	65	14	4	16
計	1,306	1,255	452	369	229	214	409	432	267	505	221	325	216	424

(2) 内容別相談件数

(単位:件)

	思春期	妊娠・ 避妊	メンタル	更年期	その他	計	
H21年度	電話	1	123	39	6	16	185
	来所			44			44
	計	1	123	83	6	16	229
H22年度	電話	1	115	40	1	25	182
	来所			32			32
	計	1	115	72	1	25	214
H23年度	電話	102	123	60	3	57	345
	来所		1	63			64
	計	102	124	123	3	57	409
H24年度	電話	143	82	52	1	59	337
	来所			93		2	95
	計	143	82	145	1	61	432
H25年度	電話	29	61	70	3	52	215
	来所			52			52
	計	29	61	122	3	52	267
H26年度	電話	243	64	33	3	116	459
	来所			45		1	46
	計	243	64	78	3	117	505
H27年度	電話	28	60	20	7	41	156
	来所			65			65
	計	28	60	85	7	41	221
H28年度	電話	122	80	28	2	79	311
	来所			14			14
	計	122	80	42	2	79	325
H29年度	電話	74	64	22	2	50	212
	来所						0
	計	74	64	22	2	50	212
H30年度	電話	210	82	15	1	100	408
	来所			16			16
	計	210	82	31	1	100	424

(3) 心理カウンセリング件数((1)の内数)

	H20年度	H21年度	H22年度	H23年度	H24年度	H25年度	H26年度	H27年度	H28年度	H29年度	H30年度
件数	30	49	33	47	82	52	44	63	13	4	16
(うちDVを起因とするもの)	(23)	(18)	(19)	(32)	(82)	(3)	(44)	(63)	(13)	(4)	(16)

(4) 医師面接件数((1)の内数)

	H20年度	H21年度	H22年度	H23年度	H24年度	H25年度	H26年度	H27年度	H28年度	H29年度	H30年度
件数	6	5	4	16	4	1	2	0	1	0	16

4 不妊専門相談事業

(1) 相談件数の推移(相談形態別)

(単位:件)

年度	H17年度	H18年度	H19年度	H20年度	H21年度	H22年度	H23年度	H24年度	H25年度	H26年度	H27年度	H28年度	H29年度	H30年度
電話	49	94	109	71	86	105	121	107	123	102	135	112	142	137
来所	5	8	4	2	13	4	2	2	2	0	1	0	0	1
計	54	102	113	73	99	109	123	109	125	102	136	112	142	138

(2) 医師面接件数((1)の内数)

	H20年度	H21年度	H22年度	H23年度	H24年度	H25年度	H26年度	H27年度	H28年度	H29年度	H30年度
件数	2	12	4	2	2	2	0	1	0	0	1

(3) 内容別相談延べ件数(平成30年度)

	不妊の原因	不妊症の検査・治療	不妊治療をしている医療機関の医療機関の情報	主治医や医療機関に対する不満	世間の偏見や無理解による不満	家族に関すること	不妊治療費助成制度に関すること	不育症について	仕事との両立	その他
件数	16	38	14	19	2	13	45	4	3	42