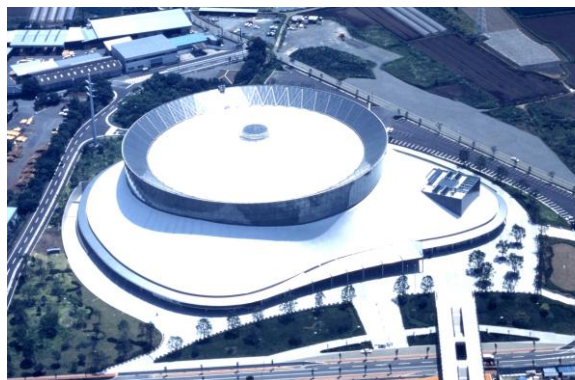


# 屋内運動広場(パークドーム熊本)



所在地	熊本市東区平山町2972番地
電話番号	(096) 388-2180
FAX番号	(096) 388-2234
ホームページ	<a href="http://www.kspa.or.jp/">http://www.kspa.or.jp/</a>

※上記アドレスは、現管理団体のホームページです。  
施設名が若干異なる場合があります。

設置年月日	平成9年5月		
設置根拠	熊本県都市公園条例		
設置目的	県民の体育・スポーツの普及振興を図る		
利用対象者・範囲	体育・スポーツの試合、練習のため使用する者		
主な施設内容	グラウンド11,254㎡、室内温水プール(25m×5コース・幼児プール)、会議室、小会議室、第1研修室、第2研修室		
敷地面積	—		
建物規模(施設構造)	26,945.00㎡(RC-2階建)		
条例記載の施設の業務	1 体育・スポーツのための施設及び設備を提供すること 2 体育・スポーツに関する相談に応じ及び指導を行うこと 3 その他体育・スポーツの普及振興に必要な業務を行うこと		
指定管理者	熊本県スポーツ振興事業団・ミスノグループ		
指定管理者の指定期間	平成28年4月1日～平成33年3月31日		
使用料収入	H25年度 54,192 千円	H26年度 56,408 千円	H27年度 57,566 千円
利用者の人数	H25年度 262,529 人	H26年度 274,091 人	H27年度 281,657 人
※利用者には、観客数は含まれていません。			

熊本県担当部(局)・課	教育庁教育指導局体育保健課	TEL	(096) 333-2709
		E-mail	<a href="mailto:taikuhoken@pref.kumamoto.l.g.jp">taikuhoken@pref.kumamoto.l.g.jp</a>