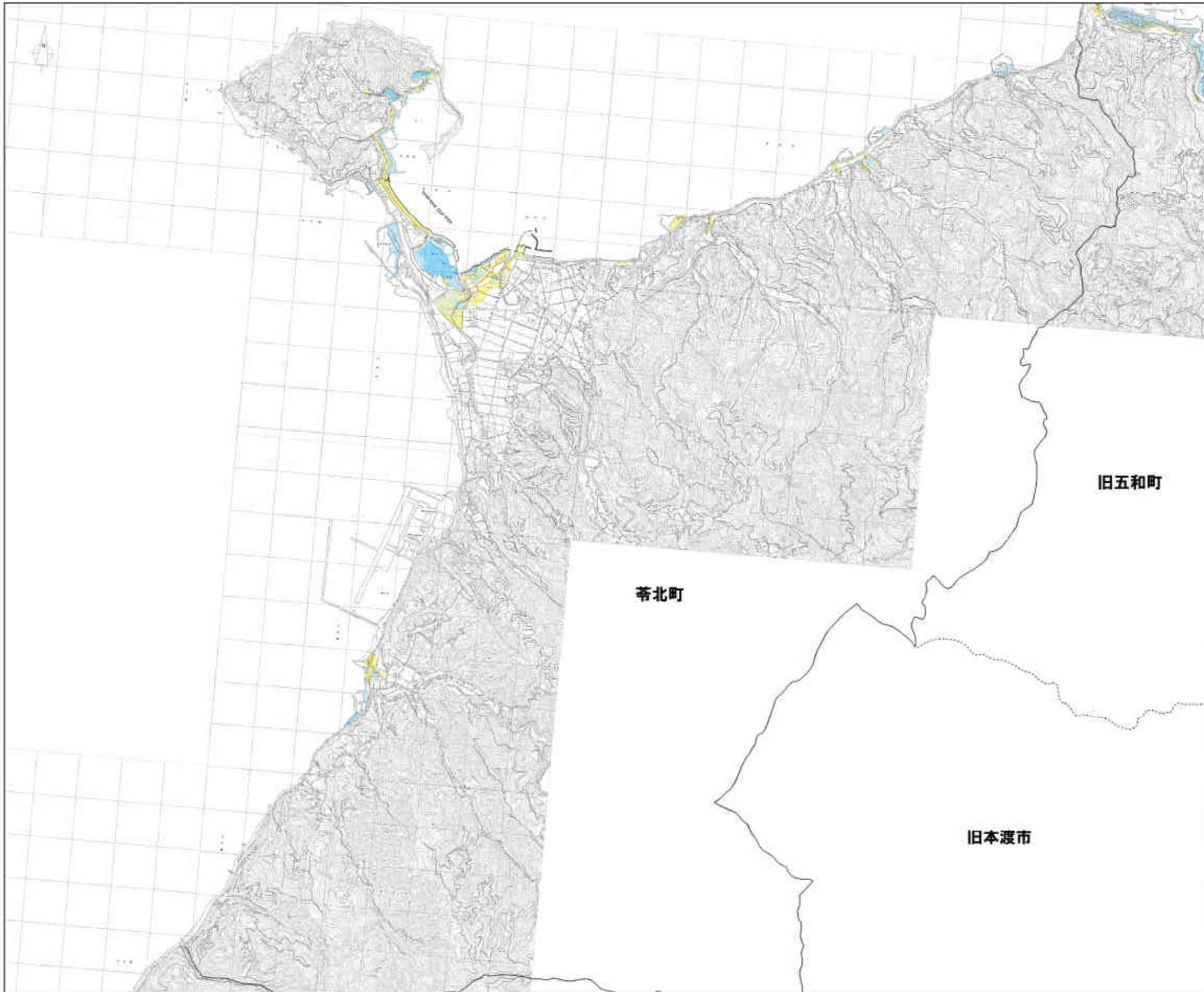
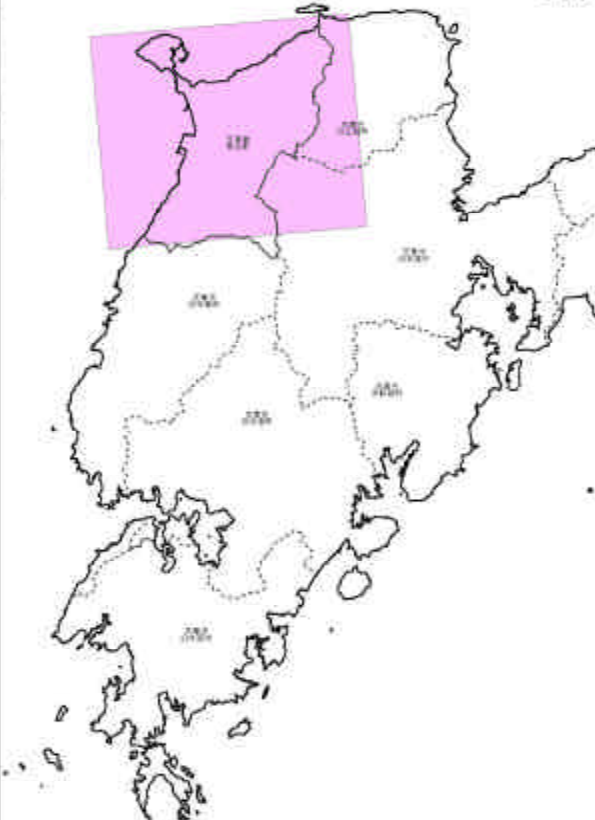


高潮浸水想定区域図(芥北町 全体図)

1. 説明文
- (1) この図は、太平洋沿岸(芥北町・大津市)について、太平洋東部沖を中心とした過去の地震観測資料に基づいた数値シミュレーションによる想定される最大規模の台風により起こされる高潮(高波)により想定される浸水想定区域と、当該区域の想定される水深その他の概要を示すものです。
 - (2) この浸水想定区域図は、太平洋沿岸(芥北町・大津市)における津波の到達時刻及び浸水想定区域の算出状況等を踏まえ、想定される高潮(高波)により想定される浸水想定区域の水深その他の概要を示すシミュレーションにより求めたものです。
 - (3) なお、このシミュレーションの算出にあたっては、当該区域の浸水の想定、想定される高潮(高波)による浸水等を考慮していませんので、この浸水想定区域に指定されていない区域においても浸水が発生する場合があります。想定される浸水想定区域の浸水想定区域はあくまで参考とします。

2. 基本事項
- (1) 作成主体 大津市役所
 - (2) 作成年月日 平成20年1月
 - (3) 対象となる地域 大津市、芥北町
 - (4) 作成の目的となる目的、高潮(高波)の想定は、当該区域の浸水の想定、想定される高潮(高波)を基に作成されたものと、最大規模の津波と同時発生するとしています。
 - (5) 関係する行政機関 大津市、芥北町
 - (6) その他注意事項 浸水想定区域図の作成による浸水想定区域はあくまで参考とします。

案内図



凡例

浸水した場合に想定される水深(ランク別)及び浸水の目安

0.5m未満の区域	0.5mは大人の膝まで浸水する高さ。水深10mは大人の頭より低い高さ。浸水30mは、膝まで浸水する高さ。浸水50mは、天井の高さまで浸水する高さ。
0.5m～1.0m未満の区域	1.0mは大人の膝まで浸水する高さ。浸水10mは大人の頭より低い高さ。浸水30mは、膝まで浸水する高さ。浸水50mは、天井の高さまで浸水する高さ。浸水100mは、天井の高さまで浸水する高さ。浸水200mは、天井の高さまで浸水する高さ。浸水300mは、天井の高さまで浸水する高さ。浸水400mは、天井の高さまで浸水する高さ。浸水500mは、天井の高さまで浸水する高さ。浸水600mは、天井の高さまで浸水する高さ。浸水700mは、天井の高さまで浸水する高さ。浸水800mは、天井の高さまで浸水する高さ。浸水900mは、天井の高さまで浸水する高さ。浸水1000mは、天井の高さまで浸水する高さ。
1.0m～2.0m未満の区域	2.0mは1階軒下まで浸水する高さ。浸水10mは大人の頭より低い高さ。浸水30mは、膝まで浸水する高さ。浸水50mは、天井の高さまで浸水する高さ。浸水100mは、天井の高さまで浸水する高さ。浸水200mは、天井の高さまで浸水する高さ。浸水300mは、天井の高さまで浸水する高さ。浸水400mは、天井の高さまで浸水する高さ。浸水500mは、天井の高さまで浸水する高さ。浸水600mは、天井の高さまで浸水する高さ。浸水700mは、天井の高さまで浸水する高さ。浸水800mは、天井の高さまで浸水する高さ。浸水900mは、天井の高さまで浸水する高さ。浸水1000mは、天井の高さまで浸水する高さ。
2.0m～5.0m未満の区域	5.0mは1階軒下まで浸水する高さ。浸水10mは大人の頭より低い高さ。浸水30mは、膝まで浸水する高さ。浸水50mは、天井の高さまで浸水する高さ。浸水100mは、天井の高さまで浸水する高さ。浸水200mは、天井の高さまで浸水する高さ。浸水300mは、天井の高さまで浸水する高さ。浸水400mは、天井の高さまで浸水する高さ。浸水500mは、天井の高さまで浸水する高さ。浸水600mは、天井の高さまで浸水する高さ。浸水700mは、天井の高さまで浸水する高さ。浸水800mは、天井の高さまで浸水する高さ。浸水900mは、天井の高さまで浸水する高さ。浸水1000mは、天井の高さまで浸水する高さ。
5.0m以上の区域	5.0m以上の浸水は、浸水5.0m以上の高さ。浸水10m以上の浸水は、浸水10m以上の高さ。浸水30m以上の浸水は、浸水30m以上の高さ。浸水50m以上の浸水は、浸水50m以上の高さ。浸水100m以上の浸水は、浸水100m以上の高さ。浸水200m以上の浸水は、浸水200m以上の高さ。浸水300m以上の浸水は、浸水300m以上の高さ。浸水400m以上の浸水は、浸水400m以上の高さ。浸水500m以上の浸水は、浸水500m以上の高さ。浸水600m以上の浸水は、浸水600m以上の高さ。浸水700m以上の浸水は、浸水700m以上の高さ。浸水800m以上の浸水は、浸水800m以上の高さ。浸水900m以上の浸水は、浸水900m以上の高さ。浸水1000m以上の浸水は、浸水1000m以上の高さ。

この地図は、国土地理院の地図を精度2500分の1の地形基本図データをもとに作成したものである。(承認番号 農林第102号・平成19年7月17日)