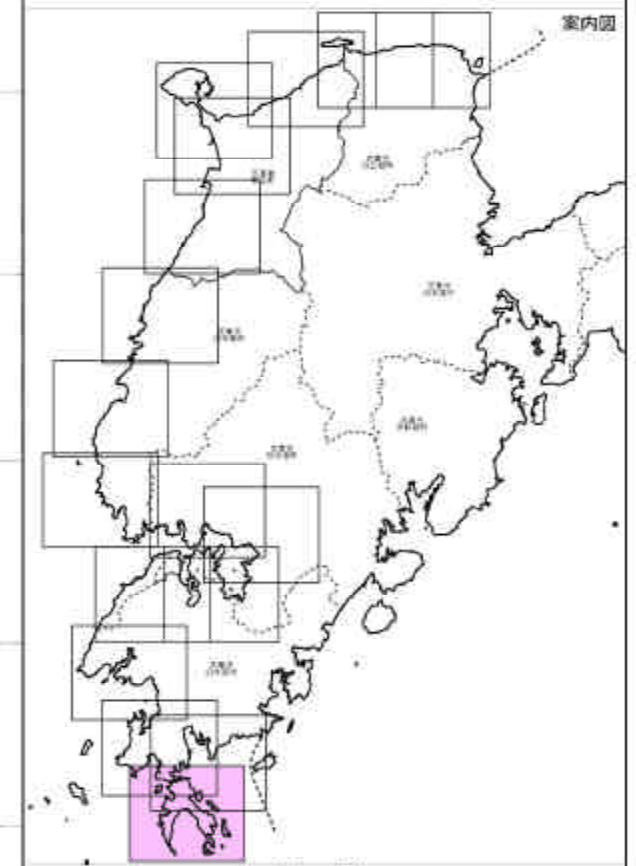


高潮浸水想定区域図(旧牛深市) 3/4

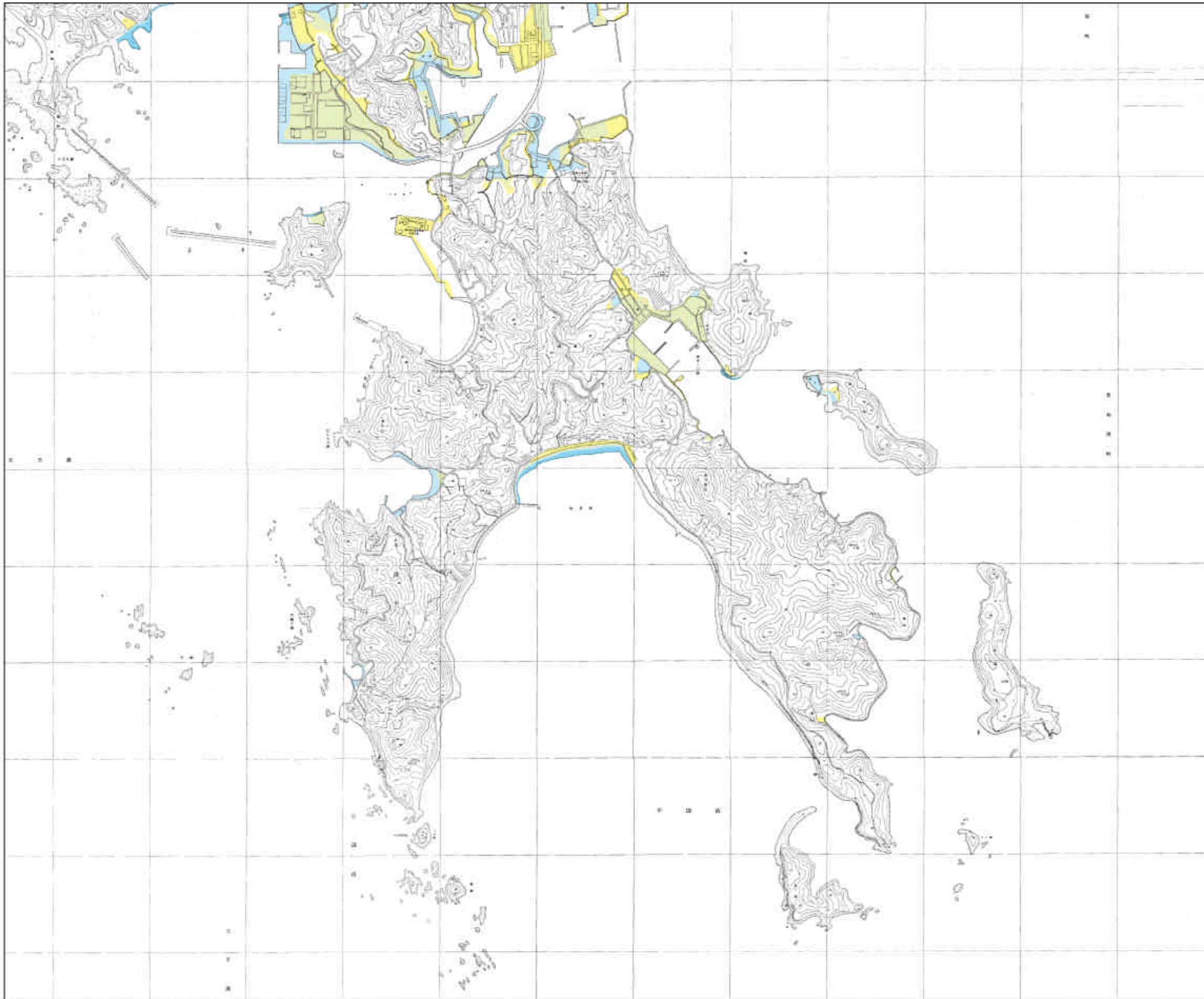
1. 説明文
- この図は、太平洋沿岸(南九州)大津波について、熊本県下沿岸域を中心とした過去の地震観測資料に基づいた数値シミュレーションによる想定される最大規模の津波により起こされる高潮(高波)により想定される浸水想定区域と、当該区域が浸水した場合に想定される水深をこの図に示している。
 - この浸水想定区域は、太平洋沿岸(南九州)大津波に起因する津波到達時の津波到達時刻及び津波到達時の高潮状況等を勘案して、想定最大の高潮、高波により想定される浸水想定区域を示している。
 - なお、この図はシミュレーションの結果に基づいては、津波からの浸水の浸水、想定される高潮、高波による浸水等を考慮していませんので、この浸水想定区域に指定されていない区域においても浸水が想定される場合や、想定される水深が実際の浸水深と異なる場合があります。
2. 基本事項
- 作成主体 熊本県河川課
 - 作成年月日 平成20年1月
 - 対象となる地域 大津波、南九州沿岸
 - 作成の目的となる高潮、高波 数値シミュレーションによる想定される最大規模の津波を想定し、その浸水想定区域、浸水深を示すこととする。
 - 関係する法令 大津波等対策法
 - その他 熊本県河川課
- 熊本県河川課の作成による図は参考としてください。



凡例

浸水した場合に想定される水深(ランク別)及び浸水の目安

0.5m未満の区域	0.5mは大人の膝まで浸水する高さ。水深0.5mは、膝までなら歩行可能。普通洗濯機は、エアコンルームへの浸水が想定される。
0.5m～1.0m未満の区域	1.0mは大人の腰まで浸水する高さ。洗濯や風呂にもよるが、洗濯物や浴槽に浸されるなど、洗い歩が難しくなる。大人でも避難の作業が難しくなる。平場に立つては泳ぐような状況であり、一般に、子供やお年寄りなど、災害弱者の立ち回りは困難である。
1.0m～2.0m未満の区域	2.0mは1階軒下まで浸水する高さ。様々な障害物も浸されてくることもあり、避難の作業が難しくなる。水位が各階に上昇する場合は、移動は手力により浸される危険性がある。障害物や沈没、浸水によっては危険。
2.0m～5.0m未満の区域	2階の軒下まで浸水する高さ。水深2.0mは、一般に大人でも足が浸からない浸水。浸水や高波にもよるが、自力での移動も困難であり、浸水したままの状態で、移動は手力により浸される危険性がある。障害物や沈没、浸水によっては危険であり、救助が必要となる場合もある。
5.0m以上の区域	



この地図は、熊本県河川課の委託を得て5,000分の1の地形基本図データを複製したものである。(承認番号 河野第102号-平成19年7月17日)