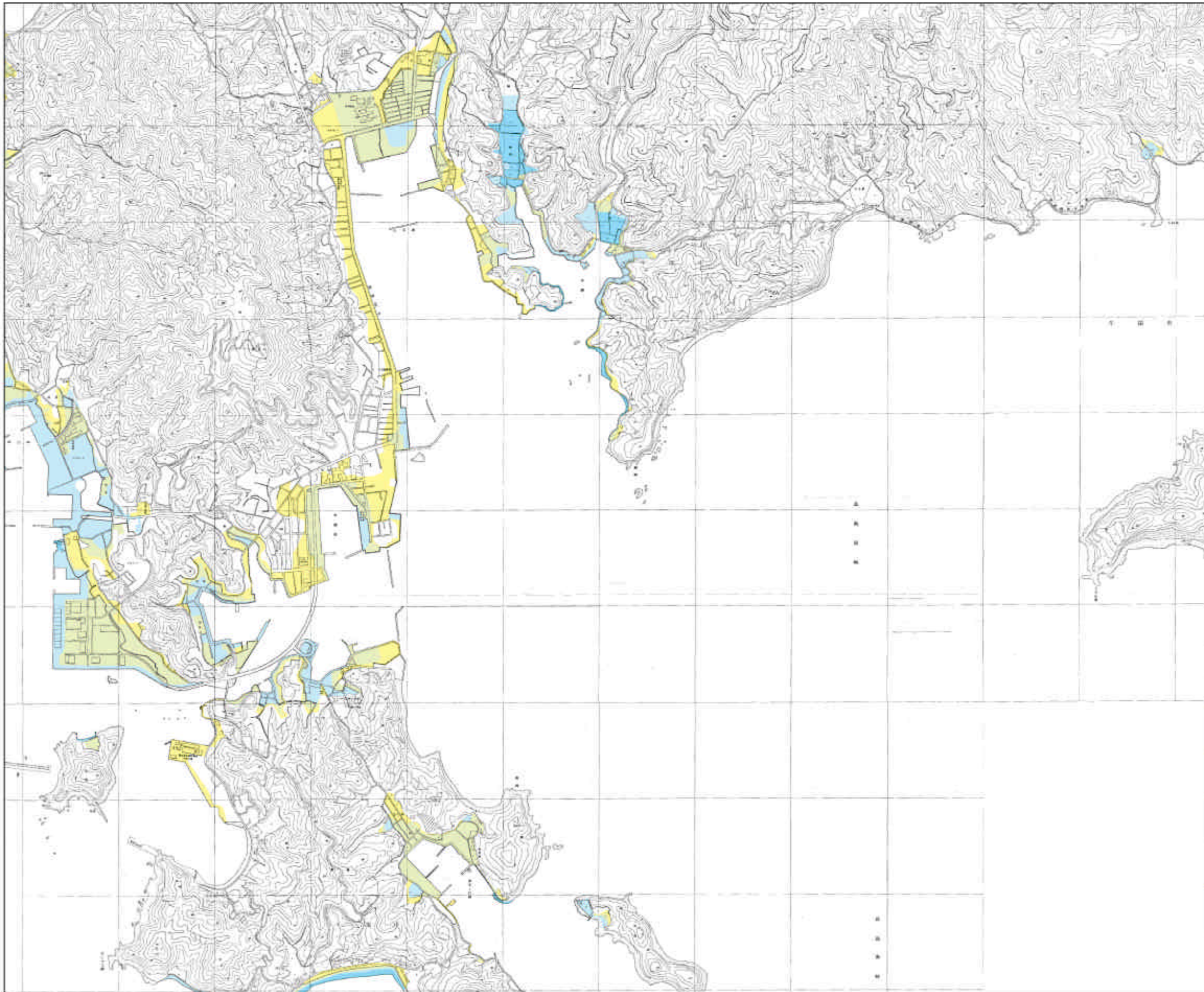
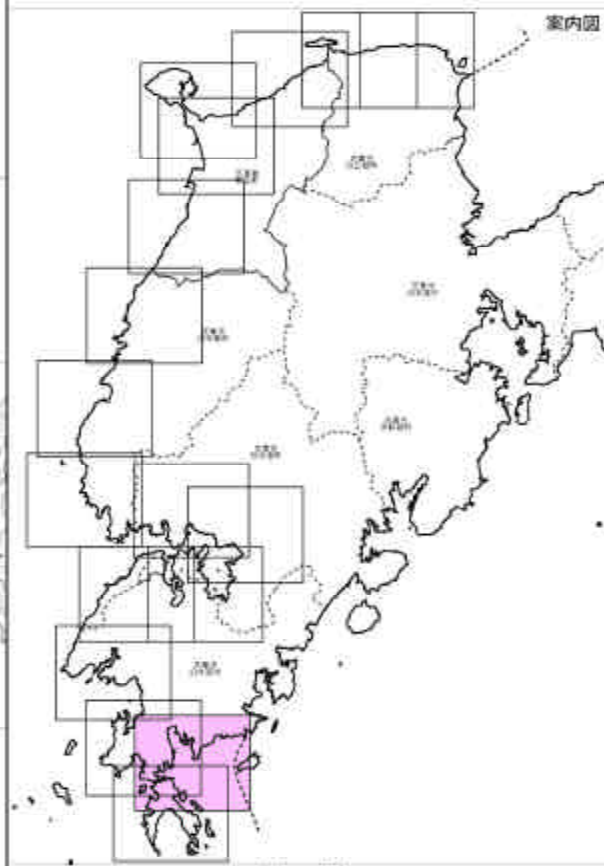


高潮浸水想定区域図(旧牛深市) 4/4



1. 説明文
 (1) この図は、太平洋沿岸(東北沖-関東沖)について、太平洋沖洋域を中心とした過去の地震観測資料に基づいた数値シミュレーションによる想定される最大規模の台風により起こされる高潮、高潮により想定される浸水想定区域と、当該区域が浸水した場合に想定される水深を公表いたします。
 (2) この浸水想定区域図は、太平洋沖(東北沖-関東沖)に於ける高潮発生時の高潮発生地及び洋上沖域の整備状況等を勘案して、想定最大の高潮、高潮により浸水した場合に想定される浸水の状況を示すシミュレーションにより求めたものです。
 (3) なお、このシミュレーションの算出については、河口からの浸水の影響、想定される高潮、高潮による北風等を考慮していませんので、この浸水想定区域に指定されていない区域においても浸水が想定される場合や、想定される水深が実際の浸水深と異なる場合があります。

2. 基本事項
 (1) 作成主体 国土交通省
 (2) 作成年月日 平成20年1月
 (3) 対象となる地域 東京都、神奈川県
 (4) 作成の経緯となる経緯 国土交通省が、国土利用基本法に基づき、国土利用計画を作成するに当たり、浸水想定区域図を作成し、公表することにより、国土利用計画の作成に資することを目的として作成したものである。
 (5) 関係する法律 国土利用基本法
 (6) その他特異事項 浸水想定区域図の作成に当たっては、国土利用基本法の規定に基づき、関係する関係機関との協議等が行われております。



凡例
 浸水した場合に
 想定される水深(ランク別)及び浸水の目安

0.5m未満の区域	0.5mは大人の膝まで浸水する高さ。水深0.5m以下は浸水が浅く、浸水による被害は軽微と見込まれる。浸水による被害は、エンターテインメント施設等への浸水が想定される。
0.5m～1.0m未満の区域	1.0mは大人の膝まで浸水する高さ。浸水による被害は、浸水による被害は軽微と見込まれる。浸水による被害は、浸水による被害は軽微と見込まれる。浸水による被害は、浸水による被害は軽微と見込まれる。
1.0m～2.0m未満の区域	2.0mは1階下まで浸水する高さ。浸水による被害は、浸水による被害は軽微と見込まれる。浸水による被害は、浸水による被害は軽微と見込まれる。浸水による被害は、浸水による被害は軽微と見込まれる。
2.0m～3.0m未満の区域	3.0mは1階下まで浸水する高さ。浸水による被害は、浸水による被害は軽微と見込まれる。浸水による被害は、浸水による被害は軽微と見込まれる。浸水による被害は、浸水による被害は軽微と見込まれる。
3.0m以上の区域	3.0m以上の浸水は、浸水による被害は、浸水による被害は軽微と見込まれる。浸水による被害は、浸水による被害は軽微と見込まれる。浸水による被害は、浸水による被害は軽微と見込まれる。

1:10,000
 0 100 200 400 600 800 1000m

この地図は、国土交通省の委託を受けて5,000分の1の地形基本図データを作成したものである。(承認番号 農林第102号・平成19年7月17日)