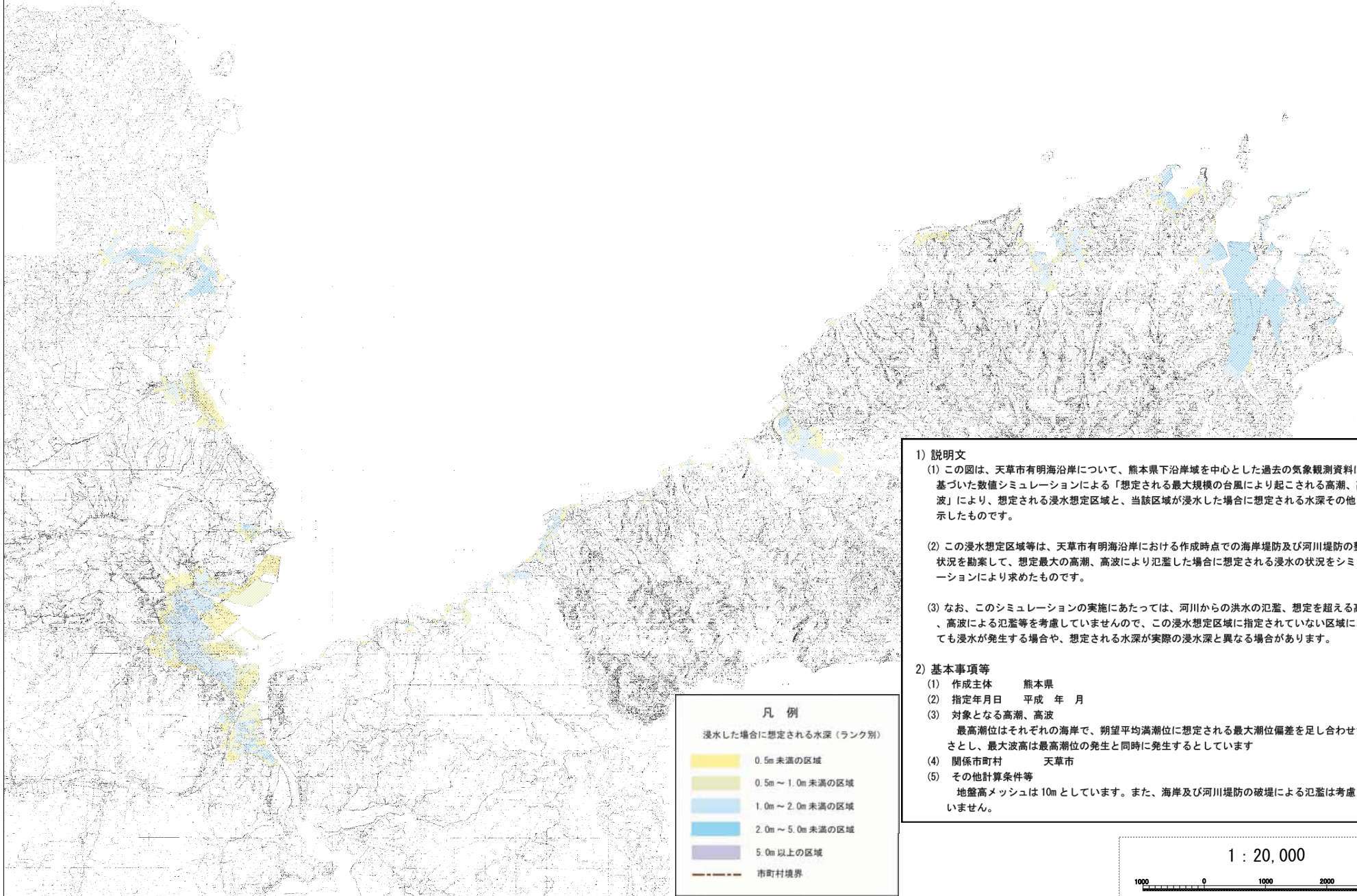
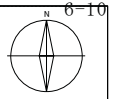


高潮浸水想定区域図(天草市)



凡例

浸水した場合に想定される水深(ランク別)

- 0.5m未満の区域
- 0.5m～1.0m未満の区域
- 1.0m～2.0m未満の区域
- 2.0m～5.0m未満の区域
- 5.0m以上の区域
- 市町村境界

1) 説明文

- (1) この図は、天草市有明海沿岸について、熊本県下沿岸域を中心とした過去の気象観測資料に基づいた数値シミュレーションによる「想定される最大規模の台風により起こされる高潮、高波」により、想定される浸水想定区域と、当該区域が浸水した場合に想定される水深を他の示したものです。
- (2) この浸水想定区域等は、天草市有明海沿岸における作成時点での海岸堤防及び河川堤防の整備状況を勘案して、想定最大の高潮、高波により氾濫した場合に想定される浸水の状況をシミュレーションにより求めたものです。
- (3) なお、このシミュレーションの実施にあたっては、河川からの洪水の氾濫、想定を超える高潮、高波による氾濫等を考慮していませんので、この浸水想定区域に指定されていない区域においても浸水が発生する場合や、想定される水深が実際の浸水深と異なる場合があります。

2) 基本事項等

- (1) 作成主体 熊本県
- (2) 指定年月日 平成 年 月
- (3) 対象となる高潮、高波
最高潮位はそれぞれの海岸で、朔望平均満潮位に想定される最大潮位偏差を足し合わせた高さとし、最大波高は最高潮位の発生と同時に発生するとしています
- (4) 関係市町村 天草市
- (5) その他計算条件等
地盤高メッシュは10mとしています。また、海岸及び河川堤防の破堤による氾濫は考慮していません。

1 : 20,000

