

熊本県感染症情報 (第24週)

県内170観測医の報告数 6/12~6/18

	今週	前週
インフルエンザ	29	53
RSウイルス感染症	7	0
咽頭結膜熱	24	33
A群溶血性レンサ球菌咽頭炎	193	229
感染性胃腸炎	423	412
水痘	21	18
手足口病	196	152
伝染性紅斑 (りんご病)	4	2
突発性発しん	52	46

	今週	前週
百日咳	6	0
ヘルパンギーナ	69	48
流行性耳下腺炎 (おたふくかぜ)	21	16
急性出血性結膜炎	0	0
流行性角結膜炎 (はやり目)	10	11
細菌性髄膜炎	0	0
無菌性髄膜炎	0	2
マイコプラズマ肺炎	2	1
クラミジア肺炎	0	0
感染性胃腸炎 (ロタウイルス)※	6	4

※細菌やウイルスなどが原因で起こる胃腸炎を総称する「感染性胃腸炎」とは別に、迅速検査を行って、原因がロタウイルスと診断されたものです。2013年42週から追加されました。

【報告数の多い疾患】

- ① 感染性胃腸炎
報告数: 423件 (前週: 412件) 地区別: 菊池、有明、八代 年齢別: 1歳 66件 (15.6%)
- ② 手足口病
報告数: 196件 (前週: 152件) 地区別: 有明、宇城、菊池 年齢別: 1歳 86件 (43.9%)
- ③ A群溶血性レンサ球菌咽頭炎
報告数: 193件 (前週: 229件) 地区別: 菊池、熊本、有明 年齢別: 4歳 31件 (16.1%)

【有明、宇城、菊池で手足口病が警報レベルです】

今週の手足口病の報告数は196件(1定点あたりの報告数3.92)で、前週(23週)より44件増加しました。保健所別では、有明(1定点あたり12.60)、宇城(1定点あたり6.25)、菊池(1定点あたり6.20)が警報レベルとなっております。(警報レベル基準: 5.0)

手足口病は、5月頃から報告数が増加し、夏場に流行する傾向があります。近年、県内では2年おきに大きな流行がみられますが、昨年は大きな流行が見られず、全国の報告数も増加傾向ですので、今後、手足口病に注意が必要です。

【手足口病とは】

・症状は、手のひら、足の裏、おしり、口の中の粘膜に発疹が見られ、発熱を伴う場合があります。発疹は水疱性の発疹で周りが赤くなり、痛みを伴う場合があります。

・潜伏期間は、3~5日といわれています。1~5歳までの感染者が目立ちますが、成人でも感染します。

【感染経路】

・飛沫感染: 咳やくしゃみ、つばなどのしぶきに含まれるウイルスにより感染します。

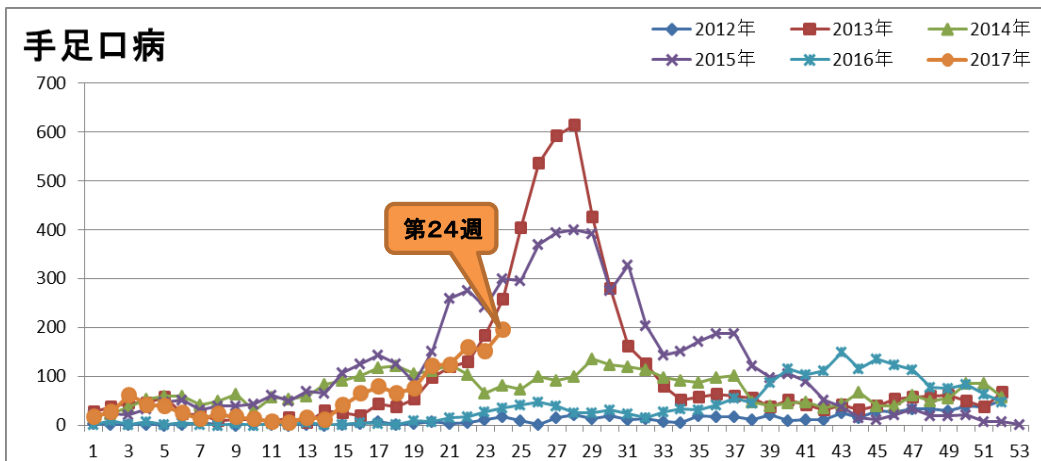
・経口・接触感染: 水疱のなかみや便に排泄されたウイルスが口や眼などの粘膜に入って感染します。

【予防方法】

・せっけんを用いて、20秒以上の丁寧な手洗いを心がけましょう。

・タオルの共用はしないようにしましょう。

・排泄物(便など)は適切に処理しましょう。



熊本県感染症情報（第24週）

報告期間	第17週	第18週	第19週	第20週	第21週	第22週	第23週	第24週	第21週	第22週	第23週
	7週前	6週前	5週前	4週前	3週前	2週前	1週前	今週	全国3週前	全国2週前	全国1週前
	4/24~ 4/30	5/1~ 5/7	5/8~ 5/14	5/15~ 5/21	5/22~ 5/28	5/29~ 6/4	6/5~ 6/11	6/12~ 6/18	5/22~ 5/28	5/29~ 6/4	6/5~ 6/11
インフルエンザ	344 4.30	285 3.56	150 1.88	205 2.56	183 2.29	148 1.85	53 0.66	29 0.36	3,344 0.68	2,100 0.42	1,539 0.31
RSウイルス感染症	1 0.02	2 0.04	4 0.08	3 0.06	1 0.02	3 0.06	0 0.00	7 0.14	698 0.22	726 0.23	787 0.25
咽頭結膜熱	28 0.56	36 0.72	26 0.52	28 0.56	24 0.48	33 0.66	33 0.66	24 0.48	2,867 0.91	2,996 0.95	3,080 0.97
A群溶血性レンサ球菌 咽頭炎	117 2.34	121 2.42	156 3.12	166 3.32	201 4.02	183 3.66	229 4.58	193 3.86	10,334 3.26	10,540 3.33	10,890 3.45
感染性胃腸炎	358 7.16	262 5.24	387 7.74	365 7.30	439 8.78	400 8.00	412 8.24	423 8.46	22,877 7.23	21,334 6.74	20,784 6.58
水痘	21 0.42	21 0.42	21 0.42	8 0.16	19 0.38	16 0.32	18 0.36	21 0.42	1,626 0.51	1,464 0.46	1,311 0.42
手足口病	79 1.58	66 1.32	75 1.50	122 2.44	124 2.48	160 3.20	152 3.04	196 3.92	3,077 0.97	4,246 1.34	5,026 1.59
伝染性紅斑	4 0.08	6 0.12	1 0.02	2 0.04	4 0.08	2 0.04	2 0.04	4 0.08	330 0.10	305 0.10	257 0.08
突発性発しん	41 0.82	27 0.54	39 0.78	38 0.76	37 0.74	50 1.00	46 0.92	52 1.04	1,846 0.58	1,790 0.57	1,726 0.55
百日咳	0 0.00	0 0.00	0 0.00	1 0.02	0 0.00	1 0.02	0 0.00	6 0.12	28 0.01	27 0.01	36 0.01
ヘルパンギーナ	17 0.34	14 0.28	16 0.32	38 0.76	36 0.72	66 1.32	48 0.96	69 1.38	739 0.23	1,115 0.35	1,356 0.43
流行性耳下腺炎	52 1.04	18 0.36	27 0.54	35 0.70	12 0.24	23 0.46	16 0.32	21 0.42	1,471 0.46	1,779 0.56	1,592 0.50
急性出血性結膜炎	0 0.00	0 0.00	0 0.00	0 0.00	1 0.11	1 0.11	0 0.00	0 0.00	10 0.01	11 0.02	8 0.01
流行性角結膜炎	11 1.22	4 0.44	12 1.33	13 1.44	15 1.67	13 1.44	11 1.22	10 1.11	605 0.87	594 0.85	605 0.87
細菌性髄膜炎	4 0.27	0 0.00	1 0.07	1 0.07	0 0.00	0 0.00	0 0.00	0 0.00	7 0.01	10 0.02	6 0.01
無菌性髄膜炎	0 0.00	1 0.07	1 0.07	3 0.20	1 0.07	2 0.13	2 0.13	0 0.00	18 0.04	21 0.04	20 0.04
マイコプラズマ肺炎	0 0.00	1 0.07	0 0.00	1 0.07	0 0.00	7 0.47	1 0.07	2 0.13	115 0.24	119 0.25	98 0.21
クラミジア肺炎	0 0.00	0 0.00	0 0.00	0 0.00	0 0.00	0 0.00	0 0.00	0 0.00	3 0.01	6 0.01	5 0.01
感染性胃腸炎(ロタウイルス)	13 0.87	13 0.87	4 0.27	3 0.20	3 0.20	10 0.67	4 0.27	6 0.40	200 0.42	145 0.30	103 0.22

※ 上段：患者数、下段：定点一医療機関当たりの患者報告数

【1類～5類感染症(全数把握)の報告】

報告期間	7週前	6週前	5週前	4週前	3週前	2週前	1週前	今週
麻しん	2	0	0	0	0	0	0	0
風しん	0	0	0	0	0	1	0	0

3類感染症：腸管出血性大腸菌感染症：2件
 （菊池：血清型 不明（1件）
 阿蘇：血清型 O26（1件））
 4類感染症：日本紅斑熱：1件
 5類感染症：カルバペネム耐性腸内細菌感染症：2件
 梅毒：1件

参考

県内における腸管出血性大腸菌による感染者累計（平成29年6月20日現在）
 平成29年 10人（患者：5人 無症状病原体保有者：5人）
 昨年同期 8人（患者：5人 無症状病原体保有者：3人）

【全国より一定点当たり2倍以上(3週連続)多い感染症】

（※全国の流行状況の情報還元には時間差があるため、全国の情報は1週間までの内容になります。）

インフルエンザ
 ヘルパンギーナ

【大きな流行が発生又は継続しつつある地域(保健所)】

A群溶血性レンサ球菌咽頭炎：菊池
 感染性胃腸炎：有明
 手足口病：有明、宇城、菊池
 百日咳：天草
 ヘルパンギーナ：山鹿

【病原体検査情報】

※県保健環境科学研究所で病原体検査を実施した結果を記載しています。

季節性インフルエンザではどのウイルスタイプが主流かといった傾向を示しています。

○インフルエンザウイルス検出状況(PCR検査結果) ※2016/2017シーズン(H28.9/5～)の累計

	A型			B型
	季節性 H1pdm(AH1pdm09)	H1(ソ連型)	H3(香港型)	
(今シーズン累計)	0件	0件	37件	13件
(昨シーズン累計)	36件	0件	1件	19件

○呼吸器疾患病原体検出状況 ※第1週(H29.1/2～)からの累計

ライノウイルス	RSウイルス	パインフルエンザウイルス	ヒトメタニューモウイルス	コロナウイルス	エンテロウイルス
10件 (48件)	2件 (26件)	5件 (2件)	0件 (18件)	5件 (4件)	19件 (7件)
アデノウイルス	その他				
1件 (1件)	1件 (6件)				

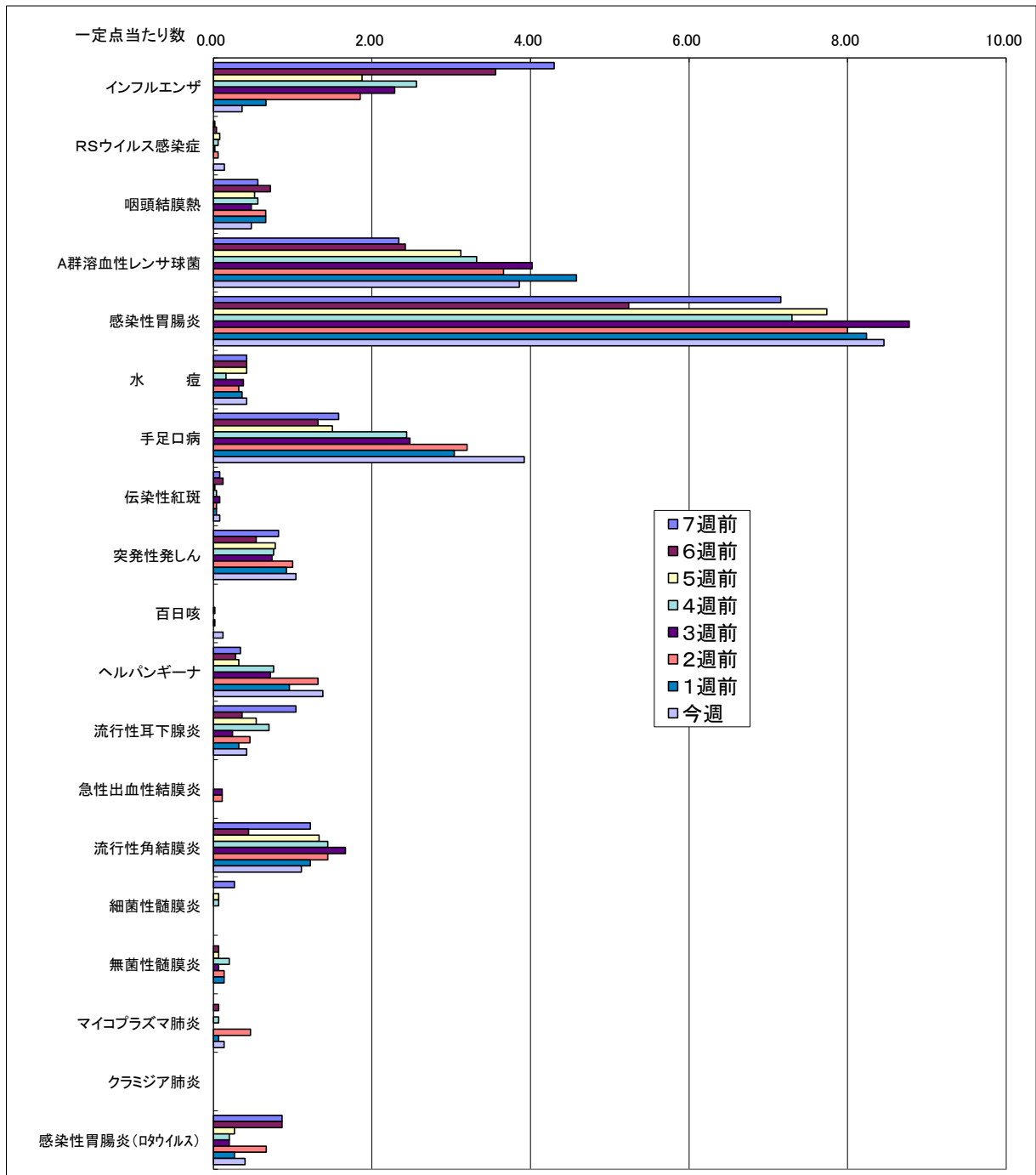
（※かっこ内は昨シーズン累計）

○感染性胃腸炎病原体検出状況 ※第1週(H29.1/2～)からの累計

ノロウイルス	サボウイルス	ロタウイルス	アストロウイルス	アデノウイルス	その他
8件 (20件)	2件 (8件)	1件 (11件)	0件 (1件)	1件 (5件)	0件 (2件)

（※かっこ内は昨シーズン累計）

一定点当たり週別発生状況の推移



※一定点当たりの数値が10.00を超えた場合の推移は前の表で確認してください。

保健所別発生状況（インフルエンザ・小児科・眼科・基幹定点）

第24週

	保健所名	インフルエンザ	RSウイルス 感染症	咽頭 結膜熱	A群溶血性レ ンサ球菌咽頭 炎	感染性 胃腸炎	水痘	手足口病	伝染性 紅斑	突発性 発しん	百日咳	ヘルパン ギーナ	流行性 耳下腺炎	急性 出血性 結膜炎	流行性 角結膜炎	細菌性 髄膜炎	無菌性 髄膜炎	マイコプラズ マ 肺炎	クラミジア 肺炎	感染性 胃腸炎 (ロタウイルス)
1	熊本市保健所	0	2	13	83	97	12	64	2	15	0	13	4	0	9	0	0	2	0	6
2	山鹿保健所	2	0	0	1	24	0	3	0	1	1	15	0	0	0	0	0	0	0	0
3	菊池保健所	11	0	5	48	93	5	31	1	15	0	19	3	0	1	0	0	0	0	0
4	阿蘇保健所	1	0	0	3	2	0	0	0	0	0	0	0	0	0	0	0	0	0	0
5	御船保健所	1	0	0	6	23	0	0	0	0	0	0	0	0	0	0	0	0	0	0
6	八代保健所	1	1	2	9	59	2	8	0	3	0	4	3	0	0	0	0	0	0	0
7	水俣保健所	0	0	0	0	4	0	0	0	1	0	1	0	0	0	0	0	0	0	0
8	人吉保健所	1	0	0	7	10	2	1	0	5	0	1	1	0	0	0	0	0	0	0
9	有明保健所	0	0	0	18	79	0	63	0	6	0	8	3	0	0	0	0	0	0	0
10	宇城保健所	2	4	3	7	27	0	25	1	5	0	1	4	0	0	0	0	0	0	0
11	天草保健所	10	0	1	11	5	0	1	0	1	5	7	3	0	0	0	0	0	0	0
	計	29	7	24	193	423	21	196	4	52	6	69	21	0	10	0	0	2	0	6

保健所別一定点当り患者報告数

	保健所名	インフルエンザ	RSウイルス 感染症	咽頭 結膜熱	A群溶連菌 咽頭炎	感染性 胃腸炎	水痘	手足口病	伝染性 紅斑	突発性 発しん	百日咳	ヘルパン ギーナ	流行性 耳下腺炎	急性 出血性 結膜炎	流行性 角結膜炎	細菌性 髄膜炎	無菌性 髄膜炎	マイコプラズ マ 肺炎	クラミジア 肺炎	感染性 胃腸炎 (ロタウイルス)
1	熊本市保健所	0.00	0.13	0.81	5.19	6.06	0.75	4.00	0.13	0.94	0.00	0.81	0.25	0.00	1.80	0.00	0.00	0.40	0.00	1.20
2	山鹿保健所	0.67	0.00	0.00	0.50	12.00	0.00	1.50	0.00	0.50	0.50	7.50	0.00	-	-	0.00	0.00	0.00	0.00	0.00
3	菊池保健所	1.38	0.00	1.00	9.60	18.60	1.00	6.20	0.20	3.00	0.00	3.80	0.60	0.00	1.00	0.00	0.00	0.00	0.00	0.00
4	阿蘇保健所	0.33	0.00	0.00	1.50	1.00	0.00	0.00	0.00	0.00	0.00	0.00	0.00	-	-	0.00	0.00	0.00	0.00	0.00
5	御船保健所	0.20	0.00	0.00	2.00	7.67	0.00	0.00	0.00	0.00	0.00	0.00	0.00	-	-	0.00	0.00	0.00	0.00	0.00
6	八代保健所	0.14	0.25	0.50	2.25	14.75	0.50	2.00	0.00	0.75	0.00	1.00	0.75	0.00	0.00	0.00	0.00	0.00	0.00	0.00
7	水俣保健所	0.00	0.00	0.00	0.00	2.00	0.00	0.00	0.00	0.50	0.00	0.50	0.00	-	-	0.00	0.00	0.00	0.00	0.00
8	人吉保健所	0.20	0.00	0.00	2.33	3.33	0.67	0.33	0.00	1.67	0.00	0.33	0.33	-	-	0.00	0.00	0.00	0.00	0.00
9	有明保健所	0.00	0.00	0.00	3.60	15.80	0.00	12.60	0.00	1.20	0.00	1.60	0.60	0.00	0.00	0.00	0.00	0.00	0.00	0.00
10	宇城保健所	0.33	1.00	0.75	1.75	6.75	0.00	6.25	0.25	1.25	0.00	0.25	1.00	-	-	0.00	0.00	0.00	0.00	0.00
11	天草保健所	1.43	0.00	0.25	2.75	1.25	0.00	0.25	0.00	0.25	1.25	1.75	0.75	0.00	0.00	0.00	0.00	0.00	0.00	0.00
	平均	0.36	0.14	0.48	3.86	8.46	0.42	3.92	0.08	1.04	0.12	1.38	0.42	0.00	1.11	0.00	0.00	0.13	0.00	0.40

