

# 熊本県感染症情報 (第9週)

県内170観測医の報告数 2/26~3/4

	今週	前週
インフルエンザ	1,016	1,520
RSウイルス感染症	29	22
咽頭結膜熱	21	40
A群溶血性レンサ球菌咽頭炎	81	64
感染性胃腸炎	413	403
水痘	14	6
手足口病	6	6
伝染性紅斑(りんご病)	1	3
突発性発しん	30	30

	今週	前週
ヘルパンギーナ	1	7
流行性耳下腺炎(おたふくかぜ)	3	3
急性出血性結膜炎	0	0
流行性角結膜炎(はやり目)	15	12
細菌性髄膜炎	0	1
無菌性髄膜炎	0	0
マイコプラズマ肺炎	0	1
クラミジア肺炎	0	0
感染性胃腸炎(ロタウイルス)	2	5

※百日咳は、2018年1月1日から全数把握疾患となりました。2018年第1週以降の報告は、裏面の「1類~5類感染症(全数把握)の報告」に記載

## 【報告数の多い疾患】

- ① インフルエンザ  
報告数: 1016件 (前週: 1520件) 地区別: 山鹿、菊池、天草  
年齢別: 10-14歳 140件 (13.8%)
- ② 感染性胃腸炎  
報告数: 413件 (前週: 403件) 地区別: 菊池、有明、御船  
年齢別: 10-14歳 66件 (16%)
- ③ A群溶血性レンサ球菌咽頭炎  
報告数: 81件 (前週: 64件) 地区別: 水俣、菊池、有明  
年齢別: 5歳 20件 (24.7%)

## 【感染性胃腸炎(ロタウイルス)に注意しましょう】

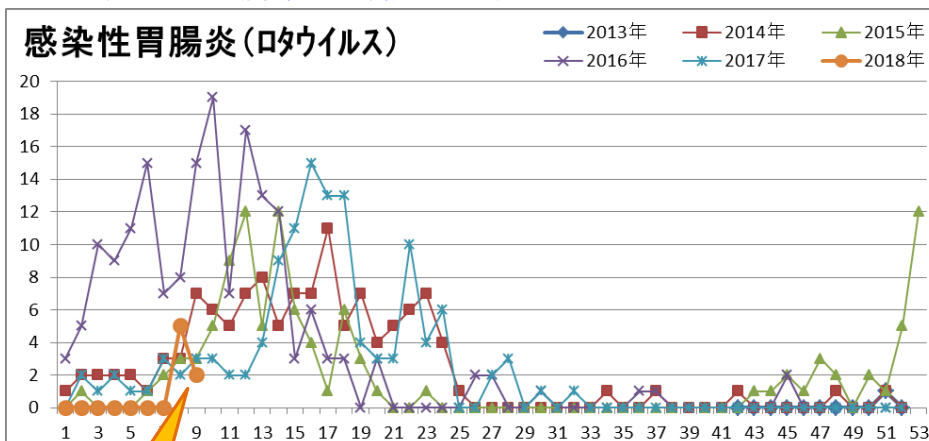
今週の感染性胃腸炎の報告数は413件(1定点あたりの報告数 8.26)で、例年に比べて報告数が少ない状態が続いています。

しかし、例年、3~5月にかけて乳幼児を中心にロタウイルスによる胃腸炎が流行しており、今週は、先週に引き続き2週連続でロタウイルスによる感染性胃腸炎の報告がありました。県内におけるロタウイルスによる感染性胃腸炎の報告数は少ないですが、今後、流行する可能性がありますので注意が必要です。

ロタウイルスは感染力が強く、ごくわずかなウイルスが体内に入るだけで感染してしまいます。ロタウイルスに感染すると、2~4日の潜伏期の後、水のような下痢、吐き気、嘔吐、発熱、腹痛が出現します。脱水症状がひどくなると点滴が必要となったり、入院が必要になることがあります。また、けいれん、肝機能異常、急性腎不全や脳症など重篤な合併症がおこる場合もあります。治療方法として、ロタウイルスに効果のある抗ウイルス剤はなく、点滴などの対処療法のみです。

感染を広げないようにするには、オムツの適切な処理、手洗いの徹底などが必要です。オムツを交換するときには使い捨てのゴム手袋などを使い、捨てる場合はポリ袋などに入れます。手洗いはせっけんで20秒以上時間をかけた丁寧な手洗いを心がけましょう。

また予防方法の1つにワクチンがあります。現在、ロタウイルスのワクチンは任意で接種を受けることができ、乳児が対象となっています。詳細については、お近くの医療機関でご相談ください。



第9週



# 熊本県感染症情報（第9週）

報告期間	第2週	第3週	第4週	第5週	第6週	第7週	第8週	第9週	第6週	第7週	第8週
	7週前	6週前	5週前	4週前	3週前	2週前	1週前	今週	全国3週前	全国2週前	全国1週前
	1/8～ 1/14	1/15～ 1/21	1/22～ 1/28	1/29～ 2/4	2/5～ 2/11	2/12～ 2/18	2/19～ 2/25	2/26～ 3/4	2/5～ 2/11	2/12～ 2/18	2/19～ 2/25
インフルエンザ	2,775 34.69	5,301 66.26	4,444 55.55	4,405 55.06	3,971 49.64	2,508 31.35	1,520 19.00	1,016 12.70	223,928 45.38	146,774 29.65	112,070 22.64
RSウイルス感染症	10 0.20	13 0.26	20 0.40	27 0.54	21 0.42	17 0.34	22 0.44	29 0.58	1,273 0.40	1,137 0.36	1,141 0.36
咽頭結膜熱	32 0.64	22 0.44	23 0.46	40 0.80	25 0.50	27 0.54	40 0.80	21 0.42	892 0.28	818 0.26	901 0.28
A群溶血性レンサ球菌 咽頭炎	49 0.98	59 1.18	61 1.22	89 1.78	68 1.36	44 0.88	64 1.28	81 1.62	8,284 2.63	6,629 2.10	8,396 2.65
感染性胃腸炎	300 6.00	363 7.26	376 7.52	357 7.14	340 6.80	341 6.82	403 8.06	413 8.26	14,879 4.72	12,795 4.05	15,217 4.81
水痘	17 0.34	10 0.20	17 0.34	9 0.18	5 0.10	11 0.22	6 0.12	14 0.28	734 0.23	695 0.22	676 0.21
手足口病	9 0.18	26 0.52	17 0.34	13 0.26	15 0.30	5 0.10	6 0.12	6 0.12	468 0.15	362 0.11	341 0.11
伝染性紅斑	0 0.00	2 0.04	0 0.00	1 0.02	0 0.00	0 0.00	0 0.00	3 0.06	180 0.06	168 0.05	198 0.06
突発性発しん	32 0.64	36 0.72	22 0.44	37 0.74	32 0.64	27 0.54	30 0.60	30 0.60	945 0.30	928 0.29	999 0.32
ヘルパンギーナ	2 0.04	7 0.14	4 0.08	7 0.14	1 0.02	4 0.08	7 0.14	1 0.02	55 0.02	29 0.01	43 0.01
流行性耳下腺炎	6 0.12	5 0.10	3 0.06	7 0.14	2 0.04	5 0.10	3 0.06	3 0.06	433 0.14	379 0.12	460 0.15
急性出血性結膜炎	0 0.00	0 0.00	0 0.00	0 0.00	0 0.00	0 0.00	0 0.00	0 0.00	8 0.01	8 0.01	10 0.01
流行性角結膜炎	12 1.33	7 0.78	10 1.11	5 0.56	15 1.67	15 1.67	12 1.33	15 1.67	407 0.59	356 0.51	420 0.60
細菌性髄膜炎	0 0.00	1 0.07	0 0.00	0 0.00	0 0.00	0 0.00	0 0.07	0 0.00	8 0.02	8 0.02	14 0.03
無菌性髄膜炎	3 0.20	0 0.00	0 0.00	0 0.00	0 0.00	0 0.00	0 0.00	0 0.00	13 0.03	9 0.02	11 0.02
マイコプラズマ肺炎	1 0.07	3 0.20	0 0.00	1 0.07	6 0.40	0 0.00	1 0.07	0 0.00	84 0.18	65 0.14	61 0.13
クラミジア肺炎	0 0.00	0 0.00	0 0.00	0 0.00	0 0.00	0 0.00	0 0.00	0 0.00	1 0.00	3 0.01	2 0.00
感染性胃腸炎(ロタウイルス)	0 0.00	0 0.00	0 0.00	0 0.00	0 0.00	0 0.00	5 0.33	2 0.13	55 0.12	56 0.12	125 0.26

※ 上段：患者数、下段：定点一医療機関当たりの患者報告数

## 【1類～5類感染症(全数把握)の報告】

- 4類感染症 レジオネラ症：1件
- 5類感染症 カルバペネム耐性腸内細菌感染症：1件、  
劇症型溶血性レンサ球菌感染症：1件、  
侵襲性肺炎球菌感染症：2件、梅毒：2件、  
百日咳：2件

## 【全国より一定点当たり2倍以上(3週連続)多い感染症】

(※全国の流行状況の情報還元時間に時間差があるため、全国の情報は1週間までの内容になります。)

## 【大きな流行が発生又は継続しつつある地域(保健所)】

- インフルエンザ：熊本、山鹿、菊池、八代、人吉、宇城、天草
- 咽頭結膜熱：菊池

## 【病原体検査情報】

※県保健環境科学研究所で病原体検査を実施した結果を記載しています。

季節性インフルエンザではどのウイルスタイプが主流かといった傾向を示しています。

### ○インフルエンザウイルス検出状況(PCR検査結果) ※2017/18シーズン(H29.9/4～)の累計

	A型			B型
	季節性 H1pdm(AH1pdm09)	H1(ソ連型)	H3(香港型)	
(今シーズン累計)	12件	0件	9件	8件
(昨シーズン累計)	1件	0件	37件	13件

### ○呼吸器疾患病原体検出状況 ※第1週(H30.1/1～)からの累計

ライノウイルス	RSウイルス	パラインフルエンザウイルス	ヒトメタニューモウイルス	コロナウイルス	エンテロウイルス
2件 (11件)	2件 (25件)	0件 (11件)	0件 (0件)	3件 (7件)	1件 (30件)
アデノウイルス	その他				
0件 (4件)	0件 (3件)				

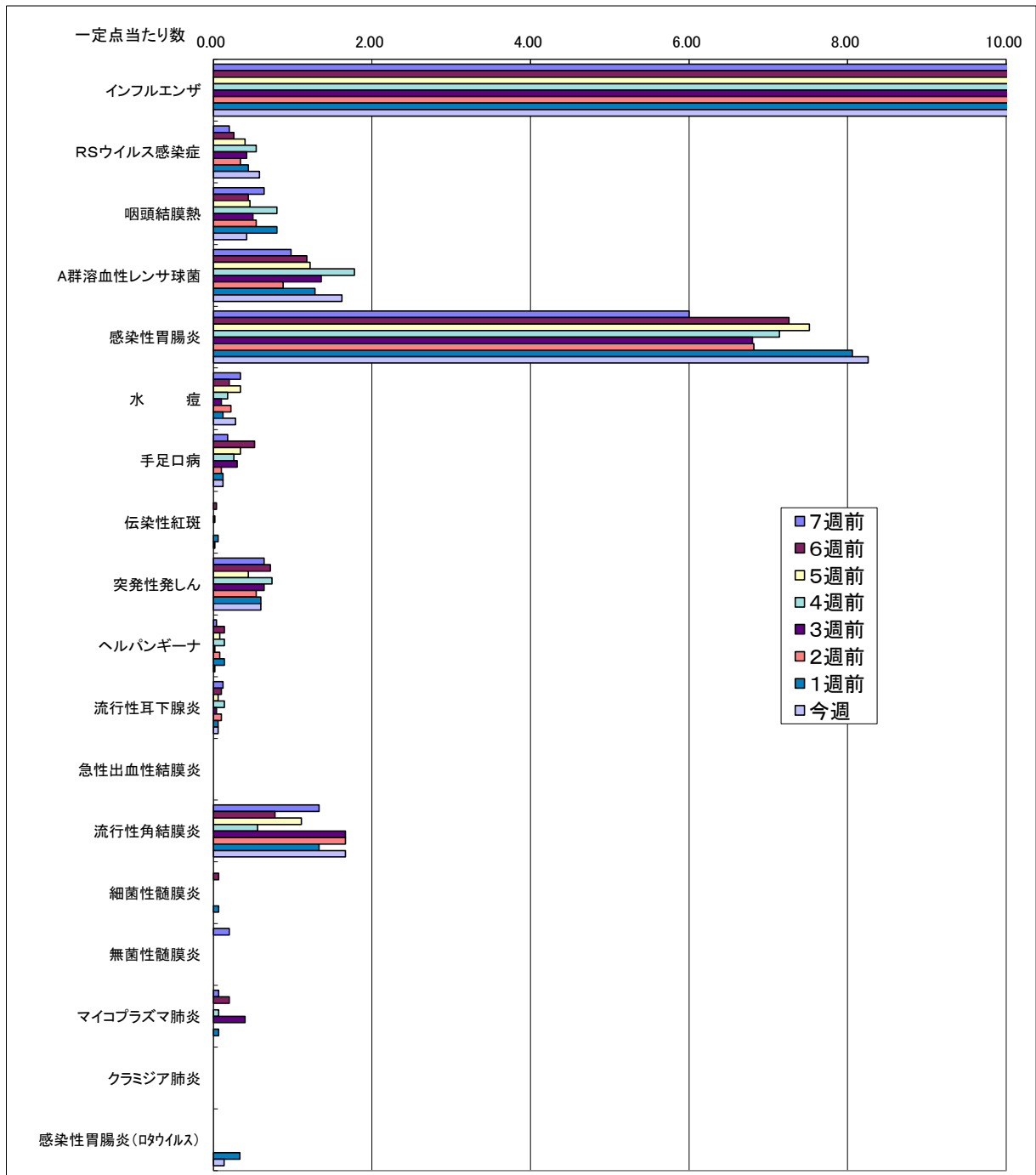
(※カッコ内は昨シーズン累計)

### ○感染性胃腸炎病原体検出状況 ※第1週(H30.1/1～)からの累計

ノロウイルス	サボウイルス	ロタウイルス	アストロウイルス	アデノウイルス	その他
1件 (18件)	1件 (2件)	0件 (1件)	1件 (0件)	1件 (2件)	0件 (1件)

(※カッコ内は昨シーズン累計)

### 一定点当たり週別発生状況の推移



※一定点当たりの数値が10.00を超えた場合の推移は前の表で確認してください。

# インフルエンザ

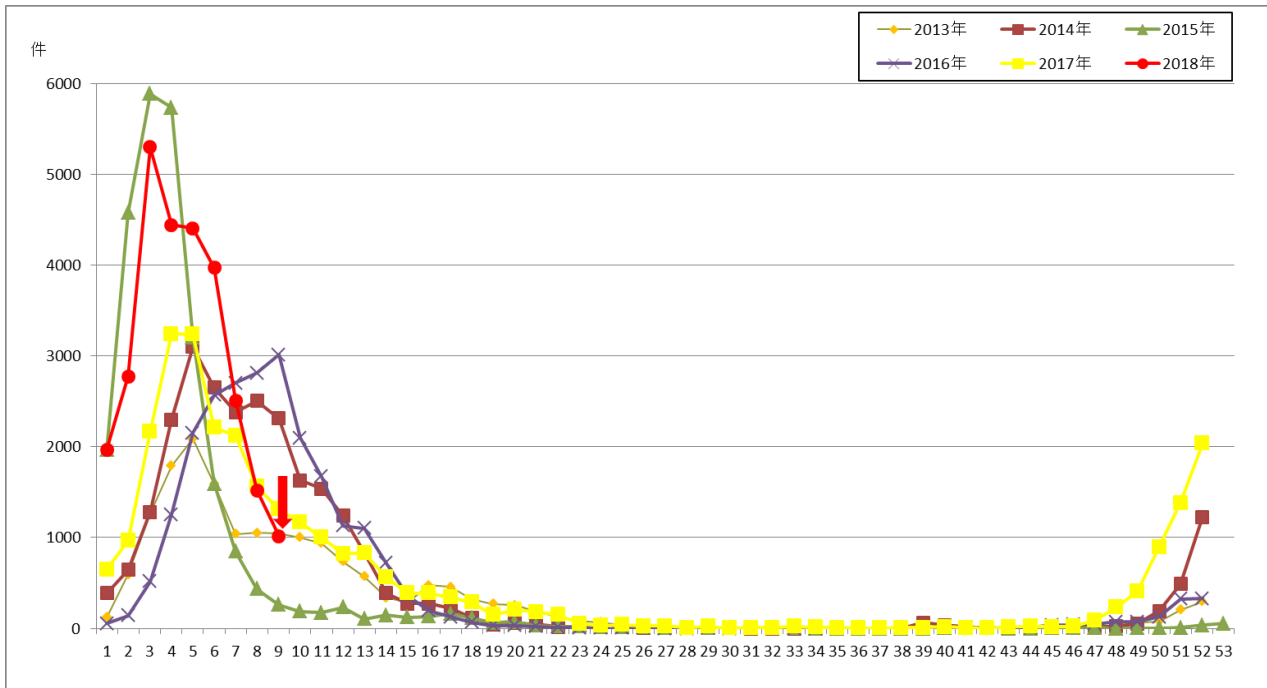
第9週 2/26～3/4

熊本県内80の医療機関(定点)からの患者報告数のグラフです。

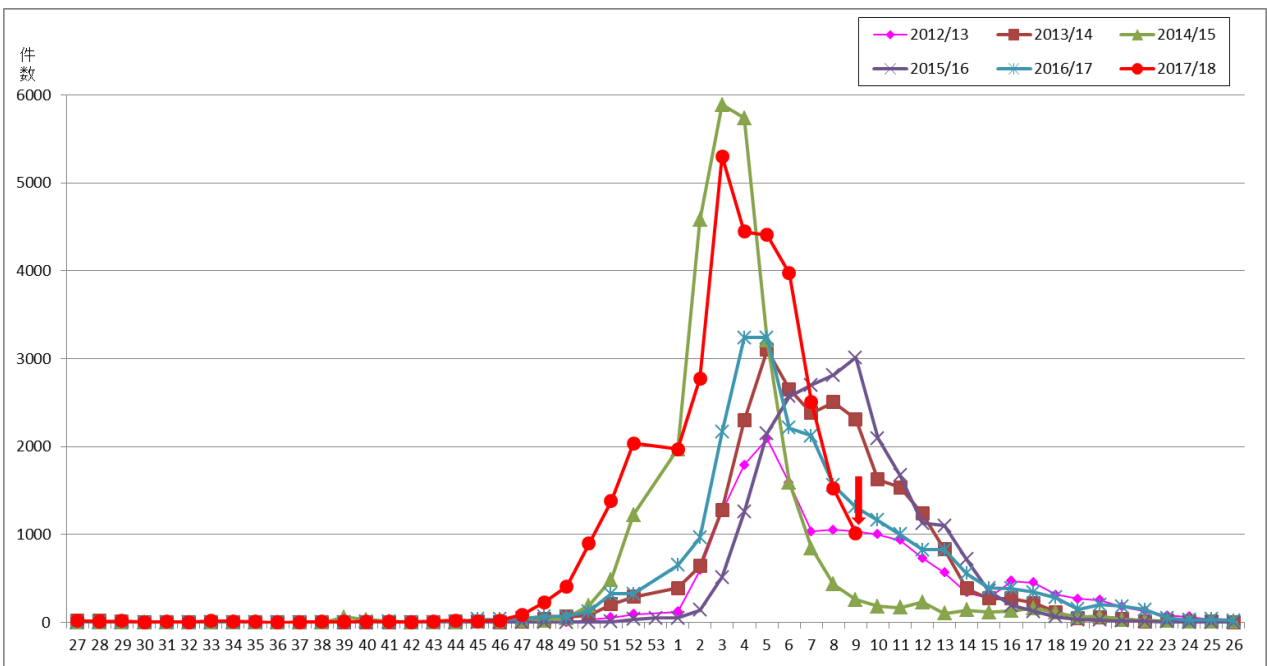
第9週に報告のあった1016件のうち999件について迅速検査の検査情報

インフルエンザA型	287件	28.7%
インフルエンザB型	679件	68.0%
インフルエンザ型別不明	33件	3.3%

○第1週(2018年)～



○第27週(2017年)～



# 保健所別発生状況（インフルエンザ・小児科・眼科・基幹定点）

第9週

保健所名	インフルエンザ	RSウイルス 感染症	咽頭 結膜熱	A群溶血性 連鎖球菌咽頭 炎	感染性 胃腸炎	水痘	手足口病	伝染性 紅斑	突発性 発しん	ヘルパン ギーナ	流行性 耳下腺炎	急性 出血性 結膜炎	流行性 角結膜炎	細菌性 髄膜炎	無菌性 髄膜炎	マイコプラズ マ 肺炎	クラミジア 肺炎	感染性 胃腸炎 (ロタウイルス)
1 熊本市保健所	274	9	3	20	86	4	2	0	9	0	0	0	9	0	0	0	0	2
2 山鹿保健所	83	0	1	0	17	5	0	0	0	0	0	0	0	0	0	0	0	0
3 菊池保健所	145	6	6	14	81	1	0	1	9	0	1	0	0	0	0	0	0	0
4 阿蘇保健所	24	0	0	0	4	0	0	0	0	0	0	0	0	0	0	0	0	0
5 御船保健所	34	0	0	6	35	1	1	0	0	0	0	0	0	0	0	0	0	0
6 八代保健所	110	0	3	5	29	1	0	0	1	0	0	0	0	0	0	0	0	0
7 水俣保健所	18	5	0	9	8	0	0	0	0	0	0	0	0	0	0	0	0	0
8 人吉保健所	54	4	0	3	27	0	0	0	6	0	0	0	0	0	0	0	0	0
9 有明保健所	66	3	2	12	77	2	0	0	2	0	2	0	6	0	0	0	0	0
10 宇城保健所	84	1	2	4	42	0	1	0	1	0	0	0	0	0	0	0	0	0
11 天草保健所	124	1	4	8	7	0	2	0	2	1	0	0	0	0	0	0	0	0
計	1016	29	21	81	413	14	6	1	30	1	3	0	15	0	0	0	0	2

## 保健所別一定点当り患者報告数

保健所名	インフルエンザ	RSウイルス 感染症	咽頭 結膜熱	A群溶連菌 咽頭炎	感染性 胃腸炎	水痘	手足口病	伝染性 紅斑	突発性 発しん	ヘルパン ギーナ	流行性 耳下腺炎	急性 出血性 結膜炎	流行性 角結膜炎	細菌性 髄膜炎	無菌性 髄膜炎	マイコプラズ マ 肺炎	クラミジア 肺炎	感染性 胃腸炎 (ロタウイルス)
1 熊本市保健所	10.96	0.56	0.19	1.25	5.38	0.25	0.13	0.00	0.56	0.00	0.00	0.00	1.80	0.00	0.00	0.00	0.00	0.40
2 山鹿保健所	27.67	0.00	0.50	0.00	8.50	2.50	0.00	0.00	0.00	0.00	0.00	-	-	0.00	0.00	0.00	0.00	0.00
3 菊池保健所	18.13	1.20	1.20	2.80	16.20	0.20	0.00	0.20	1.80	0.00	0.20	0.00	0.00	0.00	0.00	0.00	0.00	0.00
4 阿蘇保健所	8.00	0.00	0.00	0.00	2.00	0.00	0.00	0.00	0.00	0.00	0.00	-	-	0.00	0.00	0.00	0.00	0.00
5 御船保健所	6.80	0.00	0.00	2.00	11.67	0.33	0.33	0.00	0.00	0.00	0.00	-	-	0.00	0.00	0.00	0.00	0.00
6 八代保健所	15.71	0.00	0.75	1.25	7.25	0.25	0.00	0.00	0.25	0.00	0.00	0.00	0.00	0.00	0.00	0.00	0.00	0.00
7 水俣保健所	6.00	2.50	0.00	4.50	4.00	0.00	0.00	0.00	0.00	0.00	0.00	-	-	0.00	0.00	0.00	0.00	0.00
8 人吉保健所	10.80	1.33	0.00	1.00	9.00	0.00	0.00	0.00	2.00	0.00	0.00	-	-	0.00	0.00	0.00	0.00	0.00
9 有明保健所	8.25	0.60	0.40	2.40	15.40	0.40	0.00	0.00	0.40	0.00	0.40	0.00	6.00	0.00	0.00	0.00	0.00	0.00
10 宇城保健所	14.00	0.25	0.50	1.00	10.50	0.00	0.25	0.00	0.25	0.00	0.00	-	-	0.00	0.00	0.00	0.00	0.00
11 天草保健所	17.71	0.25	1.00	2.00	1.75	0.00	0.50	0.00	0.50	0.25	0.00	0.00	0.00	0.00	0.00	0.00	0.00	0.00
平均	12.70	0.58	0.42	1.62	8.26	0.28	0.12	0.02	0.60	0.02	0.06	0.00	1.67	0.00	0.00	0.00	0.00	0.13

