

熊本県感染症情報 (第11週)

県内170観測医の報告数 3/12~3/18

	今週	前週
インフルエンザ	403	622
RSウイルス感染症	33	29
咽頭結膜熱	19	16
A群溶血性レンサ球菌咽頭炎	84	86
感染性胃腸炎	361	337
水痘	7	6
手足口病	14	6
伝染性紅斑(りんご病)	1	0
突発性発しん	31	19

	今週	前週
ヘルパンギーナ	4	8
流行性耳下腺炎(おたふくかぜ)	4	9
急性出血性結膜炎	0	0
流行性角結膜炎(はやり目)	8	10
細菌性髄膜炎	0	0
無菌性髄膜炎	1	1
マイコプラズマ肺炎	1	1
クラミジア肺炎	0	0
感染性胃腸炎(ロタウイルス)	3	1

※百日咳は、2018年1月1日から全数把握疾患となりました。2018年第1週以降の報告は、裏面の「1類~5類感染症(全数把握)の報告」に記載

【報告数の多い疾患】

- ① インフルエンザ
報告数: 403件 (前週: 622件) 地区別: 人吉、山鹿、阿蘇 年齢別: 10-14歳 55件 (13.6%)
- ② 感染性胃腸炎
報告数: 361件 (前週: 337件) 地区別: 菊池、山鹿、有明 年齢別: 10-14歳 42件 (11.6%)
- ③ A群溶血性レンサ球菌咽頭炎
報告数: 84件 (前週: 86件) 地区別: 有明、人吉、水俣 年齢別: 4歳 14件 (16.7%)

【感染性胃腸炎(ロタウイルス)に注意しましょう】

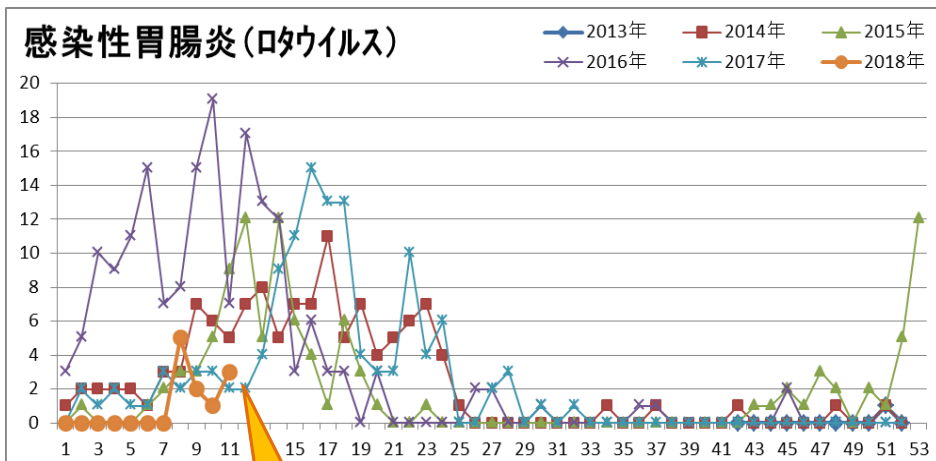
今週の感染性胃腸炎の報告数は361件(1地点あたりの報告数7.22)で、例年に比べて報告数が少ない状態が続いています。

しかし、例年、3~5月にかけて乳幼児を中心にロタウイルスによる胃腸炎が流行する傾向にあり、4週連続でロタウイルスによる感染性胃腸炎の報告がありました。県内におけるロタウイルスによる感染性胃腸炎の報告数は少ないですが、今後、流行する可能性がありますので注意が必要です。

ロタウイルスは感染力が強く、ごくわずかなウイルスが体内に入るだけで感染してしまいます。ロタウイルスに感染すると、2~4日の潜伏期の後、水のような下痢、吐き気、嘔吐、発熱、腹痛が出現します。脱水症状がひどくなると点滴が必要となったり、入院が必要になることがあります。また、けいれん、肝機能異常、急性腎不全や脳症など重篤な合併症がおこる場合もあります。治療方法として、ロタウイルスに効果のある抗ウイルス剤はなく、点滴などの対処療法のみです。

感染を広げないようにするには、オムツの適切な処理、手洗いの徹底などが必要です。オムツを交換するときには使い捨てのゴム手袋などを使い、捨てる場合はポリ袋などに入れます。手洗いはせっけんで20秒以上時間をかけた丁寧な手洗いを心がけましょう。

また予防方法の1つにワクチンがあります。現在、ロタウイルスのワクチンは任意で接種を受けることができ、乳児が対象となっています。詳細については、お近くの医療機関でご相談ください。



熊本県感染症情報（第11週）

報告期間	第4週	第5週	第6週	第7週	第8週	第9週	第10週	第11週	第8週	第9週	第10週
	7週前	6週前	5週前	4週前	3週前	2週前	1週前	今週	全国3週前	全国2週前	全国1週前
	1/22～ 1/28	1/29～ 2/4	2/5～ 2/11	2/12～ 2/18	2/19～ 2/25	2/26～ 3/4	3/5～ 3/11	3/12～ 3/18	2/19～ 2/25	2/26～ 3/4	3/5～ 3/11
インフルエンザ	4,444 55.55	4,405 55.06	3,971 49.64	2,508 31.35	1,520 19.00	1,016 12.70	622 7.78	403 5.04	112,070 22.64	86,179 17.42	59,575 12.05
RSウイルス感染症	20	27	21	17	22	29	29	33	1,141	1,191	1,282
咽頭結膜熱	0.40	0.54	0.42	0.34	0.44	0.58	0.58	0.66	0.36	0.38	0.41
A群溶血性レンサ球菌 咽頭炎	23	40	25	27	40	21	16	19	901	870	861
感染性胃腸炎	0.46	0.80	0.50	0.54	0.80	0.42	0.32	0.38	0.28	0.28	0.27
水痘	61	89	68	44	64	81	86	84	8,396	8,232	8,317
手足口病	1.22	1.78	1.36	0.88	1.28	1.62	1.72	1.68	2.65	2.60	2.64
伝染性紅斑	376	357	340	341	403	413	337	361	15,217	15,288	15,770
突発性発しん	7.52	7.14	6.80	6.82	8.06	8.26	6.74	7.22	4.81	4.84	5
ヘルパンギーナ	17	9	5	11	6	14	6	7	676	655	826
流行性耳下腺炎	0.34	0.18	0.10	0.22	0.12	0.28	0.12	0.14	0.21	0.21	0.26
急性出血性結膜炎	17	13	15	5	6	6	6	14	341	380	421
細菌性髄膜炎	0.34	0.26	0.30	0.10	0.12	0.12	0.12	0.28	0.11	0.12	0.13
無菌性髄膜炎	0	1	0	0	3	1	0	1	198	206	180
マイコプラズマ肺炎	0.00	0.02	0.00	0.00	0.06	0.02	0.00	0.02	0.06	0.07	0.06
クラミジア肺炎	22	37	32	27	30	30	19	31	999	1,058	1,090
感染性胃腸炎(ロタウイルス)	0.44	0.74	0.64	0.54	0.60	0.60	0.38	0.62	0.32	0.33	0.35
	4	7	1	4	7	1	8	4	43	37	36
	0.08	0.14	0.02	0.08	0.14	0.02	0.16	0.08	0.01	0.01	0.01
	3	7	2	5	3	3	9	4	460	389	396
	0.06	0.14	0.04	0.10	0.06	0.06	0.18	0.08	0.15	0.12	0.13
	0	0	0	0	0	0	0	0	10	8	8
	0.00	0.00	0.00	0.00	0.00	0.00	0.00	0.00	0.01	0.01	0.01
	10	5	15	15	12	15	10	8	420	413	367
	1.11	0.56	1.67	1.67	1.33	1.67	1.11	0.89	0.60	0.59	0.53
	0	0	0	0	1	0	0	0	14	9	6
	0.00	0.00	0.00	0.00	0.07	0.00	0.00	0.00	0.03	0.02	0.01
	0	0	0	0	0	0	1	1	11	5	8
	0.00	0.00	0.00	0.00	0.00	0.00	0.07	0.07	0.02	0.01	0.02
	0	1	6	0	1	0	1	1	61	54	58
	0.00	0.07	0.40	0.00	0.07	0.00	0.07	0.07	0.13	0.11	0.12
	0	0	0	0	0	0	0	0	2	4	9
	0.00	0.00	0.00	0.00	0.00	0.00	0.00	0.00	0.00	0.01	0.02
	0	0	0	0	5	2	1	3	125	149	134
	0.00	0.00	0.00	0.00	0.33	0.13	0.07	0.20	0.26	0.31	0.28

※ 上段：患者数、下段：定点一医療機関当たりの患者報告数

【1類～5類感染症(全数把握)の報告】

5類感染症 後天性免疫不全症候群：1件

【全国より一定点当たり2倍以上(3週連続)多い感染症】

(※全国の流行状況の情報還元には時間差があるため、全国の情報は1週間までの内容になります。)

ヘルパンギーナ
流行性角結膜炎

【大きな流行が発生又は継続しつつある地域(保健所)】

咽頭結膜熱 : 菊池

【病原体検査情報】

※県保健環境科学研究所で病原体検査を実施した結果を記載しています。

季節性インフルエンザではどのウイルスタイプが主流かといった傾向を示しています。

○インフルエンザウイルス検出状況(PCR検査結果) ※2017/18シーズン(H29.9/4～)の累計

	A型			B型
	季節性 H1pdm(AH1pdm09)	H1(ソ連型)	H3(香港型)	
(今シーズン累計)	12件	0件	12件	17件
(昨シーズン累計)	1件	0件	37件	13件

○呼吸器疾患病原体検出状況 ※第1週(H30.1/1～)からの累計

ライノウイルス	RSウイルス	パラインフルエンザウイルス	ヒトメタニューモウイルス	コロナウイルス	エンテロウイルス
2件 (11件)	3件 (25件)	0件 (11件)	0件 (0件)	3件 (7件)	3件 (30件)
アデノウイルス	その他				
0件 (4件)	0件 (3件)				

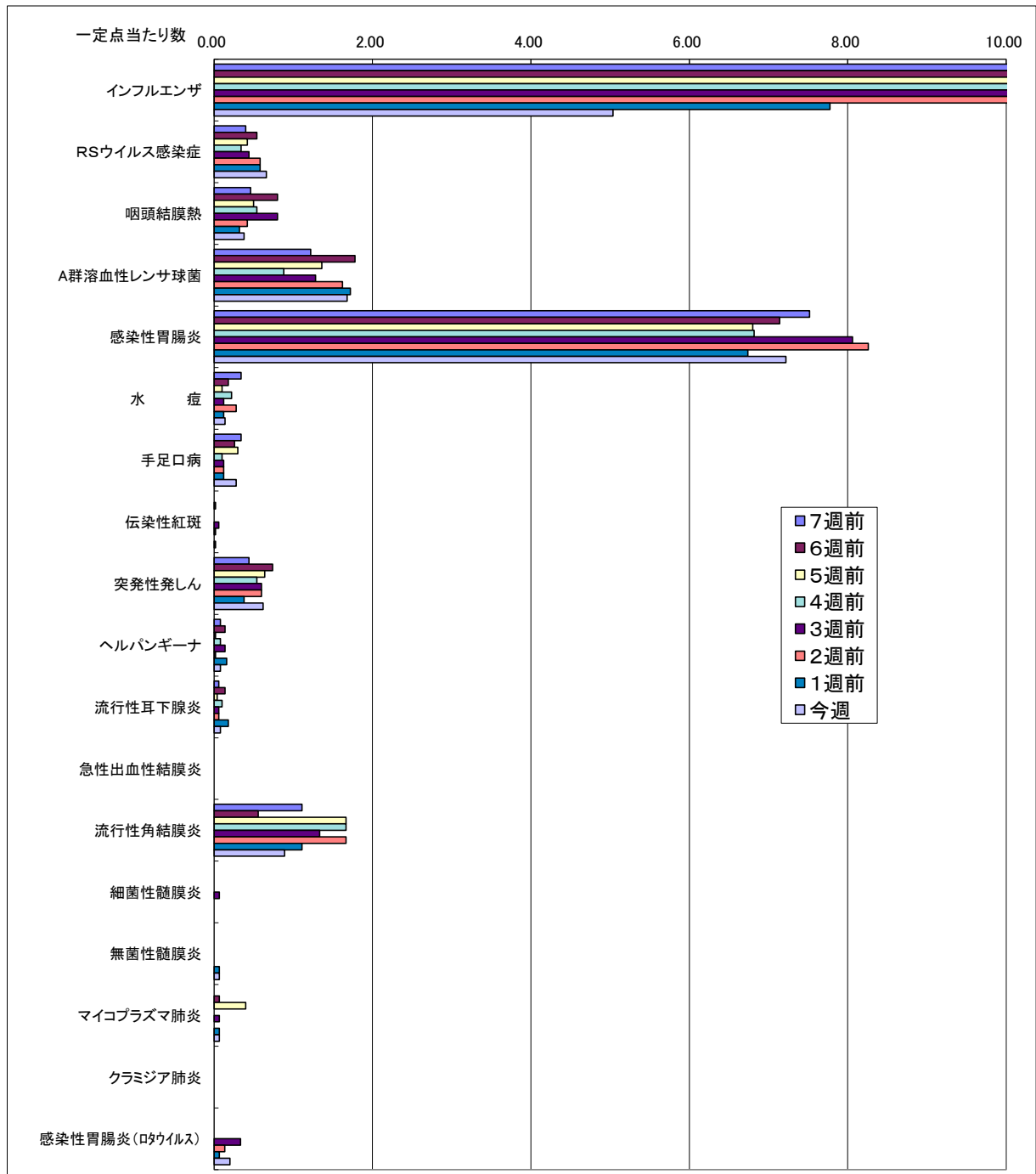
(※カッコ内は昨シーズン累計)

○感染性胃腸炎病原体検出状況 ※第1週(H30.1/1～)からの累計

ノロウイルス	サボウイルス	ロタウイルス	アストロウイルス	アデノウイルス	その他
1件 (18件)	1件 (2件)	0件 (1件)	1件 (0件)	1件 (2件)	0件 (1件)

(※カッコ内は昨シーズン累計)

一定点当たり週別発生状況の推移



※一定点当たりの数値が10.00を超えた場合の推移は前の表で確認してください。

インフルエンザ

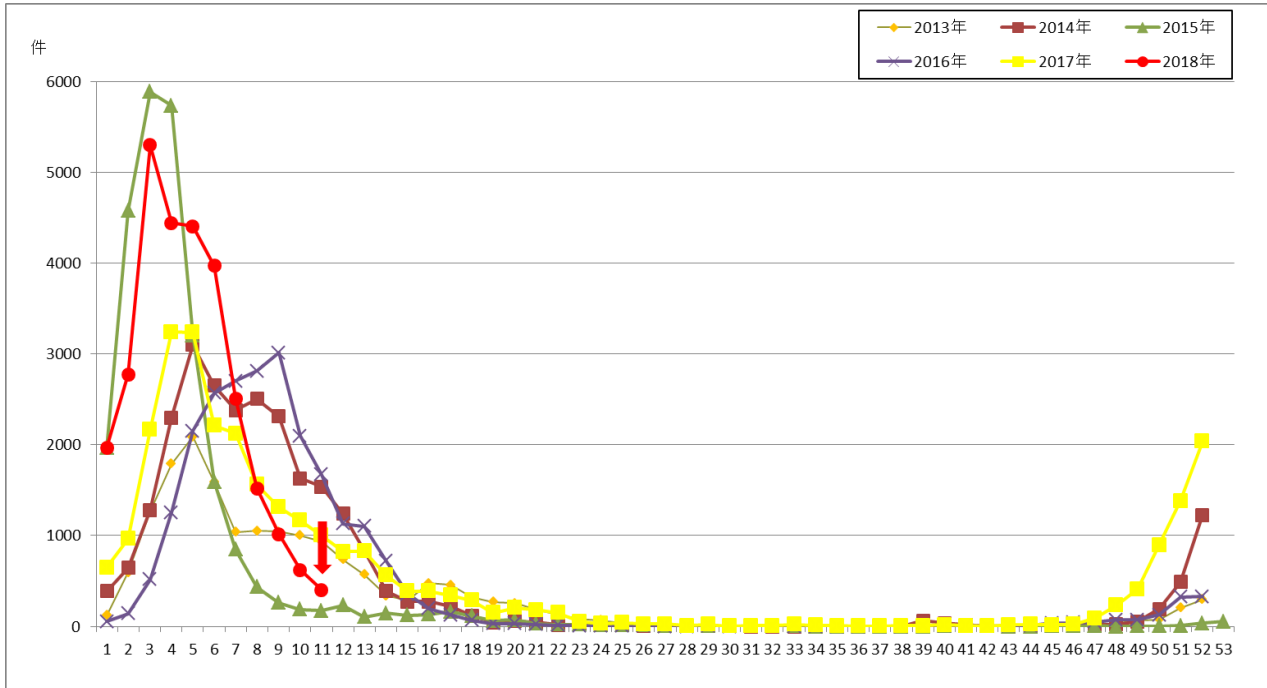
第11週 3/12～3/18

熊本県内80の医療機関(定点)からの患者報告数のグラフです。

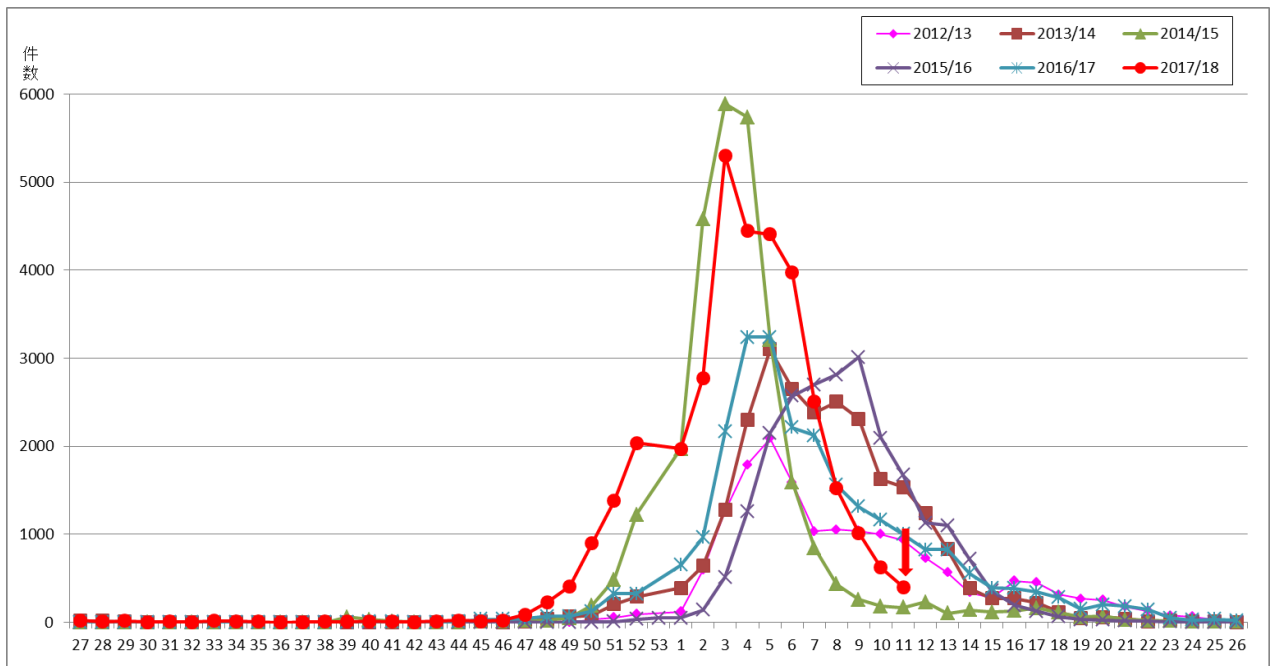
第11週に報告のあった403件のうち398件について迅速検査の検査情報

インフルエンザA型	193件	48.5%
インフルエンザB型	201件	50.5%
インフルエンザ型別不明	4件	1.0%

○第1週(2018年)～



○第27週(2017年)～



保健所別発生状況（インフルエンザ・小児科・眼科・基幹定点）

第11週

保健所名	インフルエンザ	RSウイルス 感染症	咽頭 結膜熱	A群溶血性 連鎖球菌咽頭 炎	感染性 胃腸炎	水痘	手足口病	伝染性 紅斑	突発性 発しん	ヘルパン ギーナ	流行性 耳下腺炎	急性 出血性 結膜炎	流行性 角結膜炎	細菌性 髄膜炎	無菌性 髄膜炎	マイコプラズ マ 肺炎	クラミジア 肺炎	感染性 胃腸炎 (ロタウイルス)
1 熊本市保健所	117	7	7	27	77	3	6	0	12	0	1	0	4	0	1	1	0	3
2 山鹿保健所	20	0	0	0	24	0	0	0	2	0	0	0	0	0	0	0	0	0
3 菊池保健所	47	13	5	9	88	2	0	0	5	0	1	0	1	0	0	0	0	0
4 阿蘇保健所	19	0	0	0	2	0	0	0	0	0	0	0	0	0	0	0	0	0
5 御船保健所	8	0	0	1	22	0	0	0	0	0	0	0	0	0	0	0	0	0
6 八代保健所	39	8	1	7	20	0	0	0	2	0	0	0	0	0	0	0	0	0
7 水俣保健所	6	1	0	4	2	0	0	0	1	0	0	0	0	0	0	0	0	0
8 人吉保健所	49	2	0	7	21	0	0	0	3	0	0	0	0	0	0	0	0	0
9 有明保健所	30	0	4	18	49	0	0	0	4	0	1	0	2	0	0	0	0	0
10 宇城保健所	33	2	0	4	29	2	6	1	0	0	0	0	0	0	0	0	0	0
11 天草保健所	35	0	2	7	27	0	2	0	2	4	1	0	1	0	0	0	0	0
計	403	33	19	84	361	7	14	1	31	4	4	0	8	0	1	1	0	3

保健所別一定点当り患者報告数

保健所名	インフルエンザ	RSウイルス	咽頭	A群溶連菌	感染性	水痘	手足口病	伝染性	突発性	ヘルパン	流行性	急性 出血性 結膜炎	流行性 角結膜炎	細菌性 髄膜炎	無菌性 髄膜炎	マイコプラズ マ 肺炎	クラミジア 肺炎	感染性 胃腸炎 (ロタウイルス)
		感染症	結膜熱	咽頭炎	胃腸炎			紅斑	発しん	ギーナ								
1 熊本市保健所	4.68	0.44	0.44	1.69	4.81	0.19	0.38	0.00	0.75	0.00	0.06	0.00	0.80	0.00	0.20	0.20	0.00	0.60
2 山鹿保健所	6.67	0.00	0.00	0.00	12.00	0.00	0.00	0.00	1.00	0.00	0.00	-	-	0.00	0.00	0.00	0.00	0.00
3 菊池保健所	5.88	2.60	1.00	1.80	17.60	0.40	0.00	0.00	1.00	0.00	0.20	0.00	1.00	0.00	0.00	0.00	0.00	0.00
4 阿蘇保健所	6.33	0.00	0.00	0.00	1.00	0.00	0.00	0.00	0.00	0.00	0.00	-	-	0.00	0.00	0.00	0.00	0.00
5 御船保健所	1.60	0.00	0.00	0.33	7.33	0.00	0.00	0.00	0.00	0.00	0.00	-	-	0.00	0.00	0.00	0.00	0.00
6 八代保健所	5.57	2.00	0.25	1.75	5.00	0.00	0.00	0.00	0.50	0.00	0.00	0.00	0.00	0.00	0.00	0.00	0.00	0.00
7 水俣保健所	2.00	0.50	0.00	2.00	1.00	0.00	0.00	0.00	0.50	0.00	0.00	-	-	0.00	0.00	0.00	0.00	0.00
8 人吉保健所	9.80	0.67	0.00	2.33	7.00	0.00	0.00	0.00	1.00	0.00	0.00	-	-	0.00	0.00	0.00	0.00	0.00
9 有明保健所	3.75	0.00	0.80	3.60	9.80	0.00	0.00	0.00	0.80	0.00	0.20	0.00	2.00	0.00	0.00	0.00	0.00	0.00
10 宇城保健所	5.50	0.50	0.00	1.00	7.25	0.50	1.50	0.25	0.00	0.00	0.00	-	-	0.00	0.00	0.00	0.00	0.00
11 天草保健所	5.00	0.00	0.50	1.75	6.75	0.00	0.50	0.00	0.50	1.00	0.25	0.00	1.00	0.00	0.00	0.00	0.00	0.00
平均	5.04	0.66	0.38	1.68	7.22	0.14	0.28	0.02	0.62	0.08	0.08	0.00	0.89	0.00	0.07	0.07	0.00	0.20

