

熊本県感染症情報 (第40週)

県内170観測医の報告数 10/1～10/7

	今週	前週
インフルエンザ	18	28
RSウイルス感染症	107	125
咽頭結膜熱	18	10
A群溶血性レンサ球菌咽頭炎	51	53
感染性胃腸炎	246	249
水痘	4	6
手足口病	40	42
伝染性紅斑(りんご病)	0	0
突発性発しん	34	20

	今週	前週
ヘルパンギーナ	70	91
流行性耳下腺炎(おたふくかぜ)	8	5
急性出血性結膜炎	1	1
流行性角結膜炎(はやり目)	31	27
細菌性髄膜炎	0	1
無菌性髄膜炎	1	0
マイコプラズマ肺炎	2	2
クラミジア肺炎	0	0
感染性胃腸炎(ロタウイルス)	0	0

百日咳は、2018年1月1日から全数把握疾患となりました。2018年第1週以降の報告は、裏面の「1類～5類感染症(全数把握)の報告」に記載

【報告数の多い疾患】

感染性胃腸炎

報告数:246件 (前週:249件) 地区別:山鹿、菊池、有明、八代 年齢別:1歳 41件 (16.7%)

RSウイルス感染症

報告数:107件 (前週:125件) 地区別:人吉、八代、有明 年齢別:1歳 45件 (42.1%)

ヘルパンギーナ

報告数:70件 (前週:91件) 地区別:宇城、菊池、有明 年齢別:1歳 26件 (37.1%)

【引き続き、流行性角結膜炎(はやり目)に気を付けましょう】

今週(第40週)は、流行性角結膜炎(はやり目)の報告数が31件(1定点あたり3.44)でした。保健所別では、有明(1定点あたり8.00)、菊池(1定点あたり4.00)、熊本(1定点あたり3.60)、天草(1定点あたり1.00)から報告があり、年齢別では、30歳代から多く報告されています。(警報レベル基準:1定点あたり8.00)

流行性角結膜炎は、一般的に8月を中心として夏に多く報告され、年齢では1～5歳を中心とする小児、成人も含み幅広い年齢層から報告があります。しかし、近年は季節性があまりなく、一年を通じて報告があつていきます。

流行性角結膜炎の原因となる病原体は、アデノウイルスであり、非常に強い感染力があります。次の点に注意して予防に努めましょう。

【感染経路】

ウイルスのついた手で目を触ることで感染(接触感染)することが多いです。

【症状】

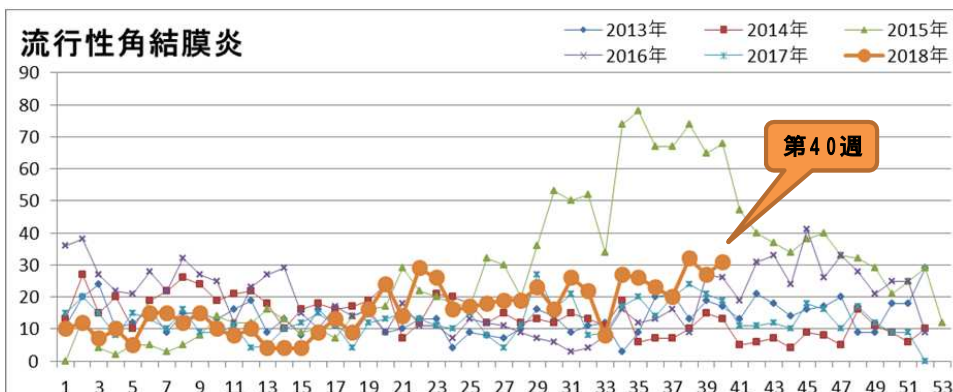
8～14日の潜伏期間後、白目の部分が赤くなる、涙が多く出る、目やにが出る、まぶたが腫れるなどの症状が出ます。両目に症状が出る場合が多いのですが、片方だけのこともあります。

【治療】

有効な抗ウイルス薬は無く、点眼剤を用いた対症療法が中心となります。

【予防】

- ・石鹸を用いて20秒以上時間をかけた丁寧な手洗いを行いましょう。
- ・感染した人の使用したタオル、洗面器、点眼剤などを共用しないようにしましょう。
- ・栄養や睡眠を十分にとり、体の免疫力を高めておくことも大切です。
- ・消毒薬はアルコール製剤より、次亜塩素酸ナトリウムが含まれている消毒薬が効果的です。



熊本県感染症情報 (第40週)

報告期間	第33週	第34週	第35週	第36週	第37週	第38週	第39週	第40週	第37週	第38週	第39週
	7週前	6週前	5週前	4週前	3週前	2週前	1週前	今週	全国3週前	全国2週前	全国1週前
	8/13~ 8/19	8/20~ 8/26	8/27~ 9/2	9/3~ 9/9	9/10~ 9/16	9/17~ 9/23	9/24~ 9/30	10/1~ 10/7	9/10~ 9/16	9/17~ 9/23	9/24~ 9/30
インフルエンザ	2	1	9	7	4	14	28	18	655	668	795
	0.03	0.01	0.11	0.09	0.05	0.18	0.35	0.23	0.13	0.14	0.16
RSウイルス感染症	115	107	166	161	209	171	125	107	7,712	6,605	5,378
	2.30	2.14	3.32	3.22	4.18	3.42	2.50	2.14	2.46	2.11	1.70
咽頭結膜熱	13	17	7	8	25	12	10	18	1,099	864	739
	0.26	0.34	0.14	0.16	0.50	0.24	0.20	0.36	0.35	0.28	0.23
A群溶血性レンサ球菌 咽頭炎	38	58	50	47	62	57	53	51	4,320	3,701	3,918
	0.76	1.16	1.00	0.94	1.24	1.14	1.06	1.02	1.38	1.18	1.24
感染性胃腸炎	157	182	229	298	245	260	249	246	11,473	9,867	9,458
	3.14	3.64	4.58	5.96	4.90	5.20	4.98	4.92	3.65	3.15	2.99
水痘	10	3	9	11	8	3	6	4	693	678	733
	0.20	0.06	0.18	0.22	0.16	0.06	0.12	0.08	0.22	0.22	0.23
手足口病	122	73	59	66	69	51	42	40	3,587	3,160	2,709
	2.44	1.46	1.18	1.32	1.38	1.02	0.84	0.80	1.14	1.01	0.86
伝染性紅斑	1	0	1	0	3	0	0	0	995	881	880
	0.02	0.00	0.02	0.00	0.06	0.00	0.00	0.00	0.32	0.28	0.28
突発性発しん	32	30	35	38	30	26	20	34	1,371	1,326	1,199
	0.64	0.60	0.70	0.76	0.60	0.52	0.40	0.68	0.44	0.42	0.38
ヘルパンギーナ	65	108	97	125	90	86	91	70	4,551	3,263	2,667
	1.30	2.16	1.94	2.50	1.80	1.72	1.82	1.40	1.45	1.04	0.84
流行性耳下腺炎	2	4	5	2	2	4	5	8	408	384	383
	0.04	0.08	0.10	0.04	0.04	0.08	0.10	0.16	0.13	0.12	0.12
急性出血性結膜炎	0	0	0	0	0	1	1	1	6	5	3
	0.00	0.00	0.00	0.00	0.00	0.11	0.11	0.11	0.01	0.01	0.00
流行性角結膜炎	8	27	26	23	20	32	27	31	731	707	707
	0.89	3.00	2.89	2.56	2.22	3.56	3.00	3.44	1.06	1.02	1.01
細菌性髄膜炎	0	0	0	0	0	0	1	0	6	6	5
	0.00	0.00	0.00	0.00	0.00	0.00	0.07	0.00	0.01	0.01	0.01
無菌性髄膜炎	1	2	2	0	0	1	0	1	26	22	18
	0.07	0.13	0.13	0.00	0.00	0.07	0.00	0.07	0.05	0.05	0.04
マイコプラズマ肺炎	2	0	0	0	0	0	2	2	115	116	121
	0.13	0.00	0.00	0.00	0.00	0.00	0.13	0.13	0.24	0.24	0.25
クラミジア肺炎	0	0	0	0	0	0	0	0	2	-	4
	0.00	0.00	0.00	0.00	0.00	0.00	0.00	0.00	0.00	-	0.01
感染性胃腸炎(ロタウイルス)	0	1	0	0	0	0	0	0	9	6	3
	0.00	0.07	0.00	0.00	0.00	0.00	0.00	0.00	0.02	0.01	0.01

上段:患者数、下段:定点一医療機関当たりの患者報告数

【1類～5類感染症(全数把握)の報告】

4類感染症 レジオネラ症: 3件

5類感染症 カルバペネム耐性腸内細菌感染症: 1件

梅毒: 1件

【全国より一定点当たり2倍以上(3週連続)多い感染症】

(全国の流行状況の情報還元には時間差があるため、全国の情報は1週間までの内容になります。)

流行性角結膜炎

【大きな流行が発生又は継続しつつある地域(保健所)】

手足口病: 八代

流行性角結膜炎: 有明

【病原体検査情報】

県保健環境科学研究所で病原体検査を実施した結果を記載しています。

季節性インフルエンザではどのウイルスタイプが主流かといった傾向を示しています。

インフルエンザウイルス検出状況(PCR検査結果) 2018/19シーズン(H30.9/3~)の累計

	A型			B型
	季節性 H1 pdm(AH1 pdm09)	H1(ソ連型)	H3(香港型)	
(今シーズン累計)	0件	0件	2件	0件
(昨シーズン累計)	12件	0件	15件	17件

呼吸器疾患病原体検出状況 第1週(H30.1/1~)からの累計

ライノウイルス	RSウイルス	バラインフルエンザウイルス	ヒトメタニューモウイルス	コロナウイルス	エンテロウイルス
12件 (11件)	7件 (25件)	3件 (11件)	0件 (0件)	4件 (7件)	4件 (30件)
アデノウイルス	その他				
0件 (4件)	0件 (3件)				

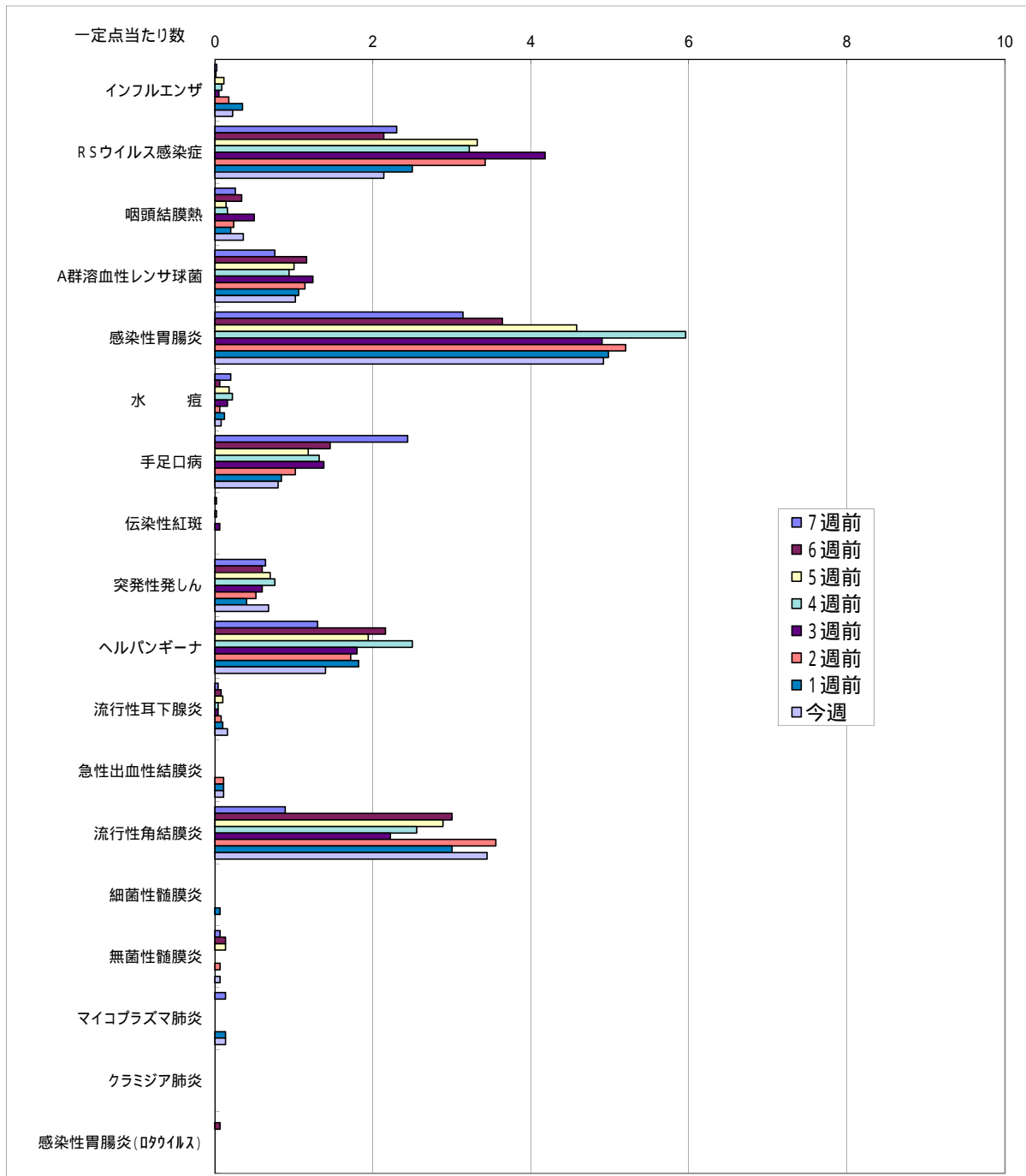
(カッコ内は昨シーズン累計)

感染性胃腸炎病原体検出状況 第1週(H30.1/1~)からの累計

ノロウイルス	サボウイルス	ロタウイルス	アストロウイルス	アデノウイルス	その他
6件 (18件)	1件 (2件)	1件 (1件)	1件 (0件)	3件 (2件)	6件 (1件)

(カッコ内は昨シーズン累計)

一定点当たり週別発生状況の推移



一定点当たりの数値が10.00を超えた場合の推移は前の表で確認してください。

保健所別発生状況 (インフルエンザ・小児科・眼科・基幹定点)

第40週

保健所名	インフルエンザ	RSウイルス感染症	咽頭結膜熱	A群溶血性連鎖球菌咽頭炎	感染性胃腸炎	水痘	手足口病	伝染性紅斑	突発性発しん	ヘルパンギーナ	流行性耳下腺炎	急性出血性結膜炎	流行性角結膜炎	細菌性髄膜炎	無菌性髄膜炎	マイコプラズマ肺炎	クラミジア肺炎	感染性胃腸炎(ロタウイルス)
1 熊本市保健所	0	24	7	8	58	2	14	0	9	12	2	1	18	0	1	2	0	0
2 山鹿保健所	0	1	0	0	22	0	0	0	1	2	3	0	0	0	0	0	0	0
3 菊池保健所	0	14	1	8	55	1	6	0	6	15	1	0	4	0	0	0	0	0
4 阿蘇保健所	0	0	0	0	2	0	0	0	0	0	0	0	0	0	0	0	0	0
5 御船保健所	0	0	0	0	0	0	0	0	0	0	0	0	0	0	0	0	0	0
6 八代保健所	1	18	6	2	22	0	12	0	4	7	0	0	0	0	0	0	0	0
7 水俣保健所	2	4	0	2	1	0	1	0	2	2	0	0	0	0	0	0	0	0
8 人吉保健所	0	25	0	4	11	1	0	0	1	0	0	0	0	0	0	0	0	0
9 有明保健所	1	15	2	9	46	0	3	0	6	10	2	0	8	0	0	0	0	0
10 宇城保健所	13	4	2	15	14	0	3	0	5	16	0	0	0	0	0	0	0	0
11 天草保健所	1	2	0	3	15	0	1	0	0	6	0	0	1	0	0	0	0	0
計	18	107	18	51	246	4	40	0	34	70	8	1	31	0	1	2	0	0

保健所別一定点当り患者報告数

保健所名	インフルエンザ	RSウイルス感染症	咽頭結膜熱	A群溶連菌咽頭炎	感染性胃腸炎	水痘	手足口病	伝染性紅斑	突発性発しん	ヘルパンギーナ	流行性耳下腺炎	急性出血性結膜炎	流行性角結膜炎	細菌性髄膜炎	無菌性髄膜炎	マイコプラズマ肺炎	クラミジア肺炎	感染性胃腸炎(ロタウイルス)
1 熊本市保健所	0.00	1.50	0.44	0.50	3.63	0.13	0.88	0.00	0.56	0.75	0.13	0.20	3.60	0.00	0.20	0.40	0.00	0.00
2 山鹿保健所	0.00	0.50	0.00	0.00	11.00	0.00	0.00	0.00	0.50	1.00	1.50	-	-	0.00	0.00	0.00	0.00	0.00
3 菊池保健所	0.00	2.80	0.20	1.60	11.00	0.20	1.20	0.00	1.20	3.00	0.20	0.00	4.00	0.00	0.00	0.00	0.00	0.00
4 阿蘇保健所	0.00	0.00	0.00	0.00	1.00	0.00	0.00	0.00	0.00	0.00	0.00	-	-	0.00	0.00	0.00	0.00	0.00
5 御船保健所	0.00	0.00	0.00	0.00	0.00	0.00	0.00	0.00	0.00	0.00	0.00	-	-	0.00	0.00	0.00	0.00	0.00
6 八代保健所	0.14	4.50	1.50	0.50	5.50	0.00	3.00	0.00	1.00	1.75	0.00	0.00	0.00	0.00	0.00	0.00	0.00	0.00
7 水俣保健所	0.67	2.00	0.00	1.00	0.50	0.00	0.50	0.00	1.00	1.00	0.00	-	-	0.00	0.00	0.00	0.00	0.00
8 人吉保健所	0.00	8.33	0.00	1.33	3.67	0.33	0.00	0.00	0.33	0.00	0.00	-	-	0.00	0.00	0.00	0.00	0.00
9 有明保健所	0.13	3.00	0.40	1.80	9.20	0.00	0.60	0.00	1.20	2.00	0.40	0.00	8.00	0.00	0.00	0.00	0.00	0.00
10 宇城保健所	2.17	1.00	0.50	3.75	3.50	0.00	0.75	0.00	1.25	4.00	0.00	-	-	0.00	0.00	0.00	0.00	0.00
11 天草保健所	0.14	0.50	0.00	0.75	3.75	0.00	0.25	0.00	0.00	1.50	0.00	0.00	1.00	0.00	0.00	0.00	0.00	0.00
平均	0.23	2.14	0.36	1.02	4.92	0.08	0.80	0.00	0.68	1.40	0.16	0.11	3.44	0.00	0.07	0.13	0.00	0.00

