

熊本県感染症情報 (第24週)

県内170観測医の報告数 6/10～6/16

	今週	前週
インフルエンザ	2	10
RSウイルス感染症	1	0
咽頭結膜熱	29	19
A群溶血性レンサ球菌咽頭炎	80	116
感染性胃腸炎	327	346
水痘	16	19
手足口病	463	320
伝染性紅斑(りんご病)	20	17
突発性発しん	44	28

	今週	前週
ヘルパンギーナ	148	98
流行性耳下腺炎(おたふくかぜ)	8	10
急性出血性結膜炎	0	0
流行性角結膜炎(はやり目)	19	15
細菌性髄膜炎	1	0
無菌性髄膜炎	0	0
マイコプラズマ肺炎	0	1
クラミジア肺炎	0	0
感染性胃腸炎(ロタウイルス)	0	3

※百日咳は、2018年1月1日から全数把握疾患となりました。2018年第1週以降の報告は、裏面の「1類～5類感染症(全数把握)の報告」に記載

【報告数の多い疾患】

- ① 手足口病
報告数: 463件 (前週: 320件) 地区別: 有明、菊池、人吉 年齢別: 1歳 204件 (44.1%)
- ② 感染性胃腸炎
報告数: 327件 (前週: 346件) 地区別: 山鹿、有明、菊池 年齢別: 10-14歳 45件 (13.8%)
- ③ ヘルパンギーナ
報告数: 148件 (前週: 98件) 地区別: 菊池、有明、八代 年齢別: 1歳 60件 (40.5%)

【手足口病が急増しました。】

今週(第24週)の手足口病の報告数は463件(1地点あたりの報告数9.26)で、県全体で警報レベルとなっています。保健所別では、阿蘇、水俣、天草を除く地域で警報レベルとなっており、特に、有明(定点あたり21.20)、菊池(定点あたり18.60)、人吉(定点あたり14.00)からの報告が多くなっています。(警報レベル基準5.0)

手足口病は、5月頃から報告数が増加し、夏場に流行する傾向があります。今年は例年の同時期と比べて手足口病の報告数が多くなっており、今後も引き続き注意が必要です。

【手足口病とは】

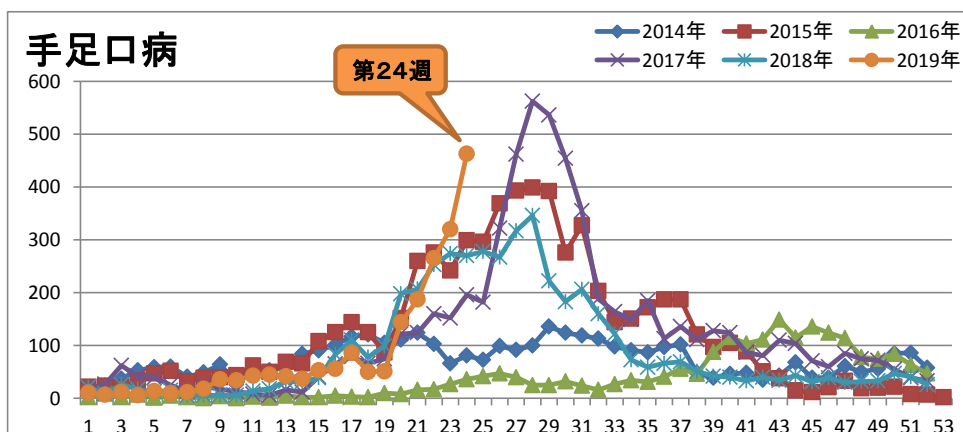
- ・症状は、手のひら、足の裏、おしり、口の中の粘膜に発疹が見られ、発熱を伴う場合があります。発疹は水疱性の発疹で周りが赤くなり、痛みを伴う場合があります。
- ・潜伏期間は、3～5日といわれています。1～5歳までの感染者が目立ちますが、成人でも感染します。

【感染経路】

- ・飛沫感染: 咳やくしゃみ、つばなどのしぶきに含まれるウイルスにより感染します。
- ・経口・接触感染: 水疱のなかみや便に排泄されたウイルスが口や眼などの粘膜に入って感染します。

【予防方法】

- ・せっけんを用いて、20秒以上の丁寧な手洗いを心がけましょう。
- ・タオルの共用はしないようにしましょう。
- ・排泄物(便など)は適切に処理しましょう。



熊本県感染症情報（第24週）

報告期間	第17週	第18週	第19週	第20週	第21週	第22週	第23週	第24週	第21週	第22週	第23週
	7週前	6週前	5週前	4週前	3週前	2週前	1週前	今週	全国3週前	全国2週前	全国1週前
	4/22～ 4/28	4/29～ 5/5	5/6～ 5/12	5/13～ 5/19	5/20～ 5/26	5/27～ 6/2	6/3～ 6/9	6/10～ 6/16	5/20～ 5/26	5/27～ 6/2	6/3～ 6/9
インフルエンザ	69 0.86	41 0.51	24 0.30	28 0.35	28 0.35	36 0.45	10 0.13	2 0.03	3,092 0.62	2,442 0.49	1,714 0.35
RSウイルス感染症	15	5	8	15	20	10	0	1	1,028	766	650
咽頭結膜熱	27	11	32	18	39	18	19	29	2,040	1,993	2,171
A群溶血性レンサ球菌 咽頭炎	0.54	0.22	0.64	0.36	0.78	0.36	0.38	0.58	0.64	0.63	0.69
感染性胃腸炎	111 9.52	24 3.60	81 5.54	121 7.52	119 6.64	92 7.34	116 6.92	80 6.54	8,440 6.63	9,008 6.53	8,426 6.09
水痘	11 0.22	12 0.24	15 0.30	14 0.28	21 0.42	10 0.20	19 0.38	16 0.32	1,416 0.45	1,137 0.36	1,421 0.45
手足口病	86 1.72	50 1.00	51 1.02	144 2.88	187 3.74	265 5.30	320 6.40	463 9.26	4,868 1.54	6,201 1.95	8,823 2.79
伝染性紅斑	15 0.30	9 0.18	17 0.34	29 0.58	33 0.66	17 0.34	17 0.34	20 0.40	2,608 0.82	2,226 0.70	2,246 0.71
突発性発しん	50 1.00	23 0.46	54 1.08	36 0.72	36 0.72	50 1.00	28 0.56	44 0.88	1,714 0.54	1,744 0.55	1,721 0.54
ヘルパンギーナ	13 0.26	9 0.18	19 0.38	42 0.84	48 0.96	80 1.60	98 1.96	148 2.96	981 0.31	1,168 0.37	1,786 0.56
流行性耳下腺炎	4 0.08	2 0.04	0 0.00	6 0.12	2 0.04	7 0.14	10 0.20	8 0.16	374 0.12	429 0.14	407 0.13
急性出血性結膜炎	0 0.00	0 0.00	0 0.00	0 0.00	0 0.00	0 0.00	0 0.00	0 0.00	8 0.01	5 0.01	15 0.02
流行性角結膜炎	16 1.78	1 0.11	28 3.11	21 2.33	21 2.33	16 1.78	15 1.67	19 2.11	398 0.57	422 0.60	438 0.63
細菌性髄膜炎	0 0.00	0 0.00	0 0.00	0 0.00	0 0.00	0 0.00	0 0.00	0 0.00	10 0.07	9 0.02	6 0.01
無菌性髄膜炎	0 0.00	0 0.00	0 0.00	1 0.07	1 0.07	2 0.13	0 0.00	0 0.00	11 0.02	20 0.04	9 0.02
マイコプラズマ肺炎	0 0.00	0 0.00	0 0.00	0 0.00	0 0.00	0 0.07	1 0.07	1 0.00	47 0.10	71 0.15	70 0.15
クラミジア肺炎	0 0.00	0 0.00	0 0.00	0 0.00	0 0.00	0 0.00	0 0.00	0 0.00	1 0.00	2 0.00	2 0.00
感染性胃腸炎(ロタウイルス)	23 1.53	10 0.67	6 0.40	11 0.73	0 0.00	8 0.53	3 0.20	0 0.00	239 0.50	217 0.45	186 0.39

※ 上段：患者数、下段：定点一医療機関当たりの患者報告数

【1類～5類感染症(全数把握)の報告】

4類感染症 腸管出血性大腸菌感染症：1件
 (熊本市：1件、血清型：O103)(今年10件)
 レジオネラ：1件(今年14件)
 5類感染症 梅毒：2件(今年58件)
 百日咳：10件(今年142件)

参考

県内における腸管出血性大腸菌による感染者累計
 (令和元年(2019年)6月20日現在)
 平成31年(2019年) 10人(患者：8人 無症状病原体保有者：2人)
 昨年同期 3人(患者：2人 無症状病原体保有者：1人)

【全国より一定点当たり2倍以上(3週連続)多い感染症】

(※全国の流行状況の情報還元には時間差があるため、全国の情報は1週前までの内容になります。)

手足口病
 ヘルパンギーナ
 流行性角結膜炎

【大きな流行が発生又は継続しつつある地域(保健所)】

感染性胃腸炎： 山鹿
 手足口病： 熊本、山鹿、菊池、御船、八代、人吉、有明、宇城
 伝染性紅斑熱： 有明
 ヘルパンギーナ： 菊池

【病原体検査情報】

※県保健環境科学研究所で病原体検査を実施した結果を記載しています。

季節性インフルエンザではどのウイルスタイプが主流かといった傾向を示しています。

○インフルエンザウイルス検出状況(PCR検査結果) ※2018/19シーズン(H30.9/3～)の累計

	A型			B型
	季節性 H1pdm(AH1pdm09)	H1(ソ連型)	H3(香港型)	
(今シーズン累計)	11件	0件	31件	1件
(昨シーズン累計)	12件	0件	15件	17件

○呼吸器疾患病原体検出状況 ※第1週(H31.12/31～)からの累計

ライノウイルス	RSウイルス	パラインフルエンザウイルス	ヒトメタニューモウイルス	コロナウイルス	エンテロウイルス
5件 (21件)	3件 (8件)	0件 (4件)	4件 (0件)	1件 (4件)	1件 (4件)
アデノウイルス	その他				
0件 (0件)	1件 (0件)				

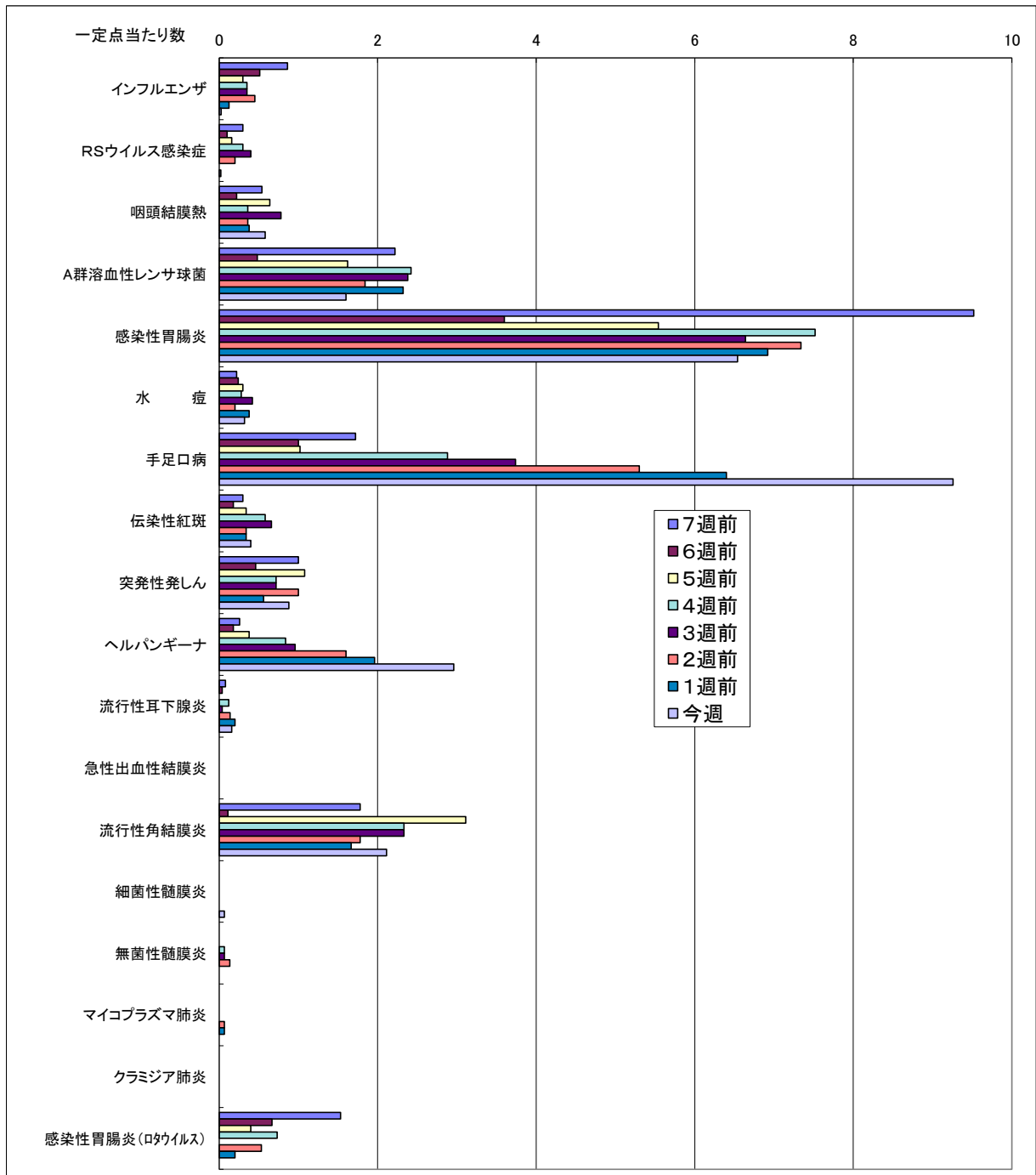
(※かっこ内は昨シーズン累計)

○感染性胃腸炎病原体検出状況 ※第1週(H31.12/31～)からの累計

ノロウイルス	サボウイルス	ロタウイルス	アストロウイルス	アデノウイルス	その他
23件 (9件)	2件 (12件)	3件 (1件)	4件 (4件)	0件 (6件)	2件 (8件)

(※かっこ内は昨シーズン累計)

一定点当たり週別発生状況の推移



※一定点当たりの数値が10.00を超えた場合の推移は前の表で確認してください。

保健所別発生状況（インフルエンザ・小児科・眼科・基幹定点）

第24週

	保健所名	インフルエンザ	RSウイルス 感染症	咽頭 結膜熱	A群溶血性 レンサ球菌 咽頭炎	感染性 胃腸炎	水痘	手足口病	伝染性 紅斑	突発性 発しん	ヘルパン ギーナ	流行性 耳下腺炎	急性 出血性 結膜炎	流行性 角結膜炎	細菌性 髄膜炎	無菌性 髄膜炎	マイコプラズ マ 肺炎	クラミジア 肺炎	感染性 胃腸炎 (ロタウイル ス)
1	熊本市保健所	1	0	6	26	71	12	117	10	17	24	3	0	15	1	0	0	0	0
2	山鹿保健所	0	0	0	0	56	0	11	0	2	0	0	0	0	0	0	0	0	0
3	菊池保健所	1	0	9	17	46	1	93	1	10	42	0	0	2	0	0	0	0	0
4	阿蘇保健所	0	0	0	0	0	0	1	0	0	0	0	0	0	0	0	0	0	0
5	御船保健所	0	0	2	0	26	0	27	0	0	2	2	0	0	0	0	0	0	0
6	八代保健所	0	1	2	8	30	0	24	0	3	19	0	0	0	0	0	0	0	0
7	水俣保健所	0	0	3	1	2	1	3	0	2	1	0	0	0	0	0	0	0	0
8	人吉保健所	0	0	0	5	10	1	42	0	0	1	0	0	0	0	0	0	0	0
9	有明保健所	0	0	7	11	63	0	106	8	6	28	1	0	2	0	0	0	0	0
10	宇城保健所	0	0	0	8	13	0	35	1	2	14	2	0	0	0	0	0	0	0
11	天草保健所	0	0	0	4	10	1	4	0	2	17	0	0	0	0	0	0	0	0
	計	2	1	29	80	327	16	463	20	44	148	8	0	19	1	0	0	0	0

保健所別一定点当り患者報告数

	保健所名	インフルエンザ	RSウイルス 感染症	咽頭 結膜熱	A群溶連菌 咽頭炎	感染性 胃腸炎	水痘	手足口病	伝染性 紅斑	突発性 発しん	ヘルパン ギーナ	流行性 耳下腺炎	急性 出血性 結膜炎	流行性 角結膜炎	細菌性 髄膜炎	無菌性 髄膜炎	マイコプラズ マ 肺炎	クラミジア 肺炎	感染性 胃腸炎 (ロタウイル ス)
1	熊本市保健所	0.04	0.00	0.38	1.63	4.44	0.75	7.31	0.63	1.06	1.50	0.19	0.00	3.00	0.20	0.00	0.00	0.00	0.00
2	山鹿保健所	0.00	0.00	0.00	0.00	28.00	0.00	5.50	0.00	1.00	0.00	0.00	-	-	0.00	0.00	0.00	0.00	0.00
3	菊池保健所	0.13	0.00	1.80	3.40	9.20	0.20	18.60	0.20	2.00	8.40	0.00	0.00	2.00	0.00	0.00	0.00	0.00	0.00
4	阿蘇保健所	0.00	0.00	0.00	0.00	0.00	0.00	0.50	0.00	0.00	0.00	0.00	-	-	0.00	0.00	0.00	0.00	0.00
5	御船保健所	0.00	0.00	0.67	0.00	8.67	0.00	9.00	0.00	0.00	0.67	0.67	-	-	0.00	0.00	0.00	0.00	0.00
6	八代保健所	0.00	0.25	0.50	2.00	7.50	0.00	6.00	0.00	0.75	4.75	0.00	0.00	0.00	0.00	0.00	0.00	0.00	0.00
7	水俣保健所	0.00	0.00	1.50	0.50	1.00	0.50	1.50	0.00	1.00	0.50	0.00	-	-	0.00	0.00	0.00	0.00	0.00
8	人吉保健所	0.00	0.00	0.00	1.67	3.33	0.33	14.00	0.00	0.00	0.33	0.00	-	-	0.00	0.00	0.00	0.00	0.00
9	有明保健所	0.00	0.00	1.40	2.20	12.60	0.00	21.20	1.60	1.20	5.60	0.20	0.00	2.00	0.00	0.00	0.00	0.00	0.00
10	宇城保健所	0.00	0.00	0.00	2.00	3.25	0.00	8.75	0.25	0.50	3.50	0.50	-	-	0.00	0.00	0.00	0.00	0.00
11	天草保健所	0.00	0.00	0.00	1.00	2.50	0.25	1.00	0.00	0.50	4.25	0.00	0.00	0.00	0.00	0.00	0.00	0.00	0.00
	平均	0.03	0.02	0.58	1.60	6.54	0.32	9.26	0.40	0.88	2.96	0.16	0.00	2.11	0.07	0.00	0.00	0.00	0.00

