

# 熊本県感染症情報 (第43週)

県内170観測医の報告数 10/21~10/27

	今週	前週
インフルエンザ	90	72
RSウイルス感染症	32	54
咽頭結膜熱	24	20
A群溶血性レンサ球菌咽頭炎	70	99
感染性胃腸炎	324	284
水痘	11	4
手足口病	103	85
伝染性紅斑(りんご病)	68	44
突発性発しん	28	22

	今週	前週
ヘルパンギーナ	29	27
流行性耳下腺炎(おたふくかぜ)	6	10
急性出血性結膜炎	0	0
流行性角結膜炎(はやり目)	19	14
細菌性髄膜炎	0	0
無菌性髄膜炎	0	0
マイコプラズマ肺炎	2	0
クラミジア肺炎	0	0
感染性胃腸炎(ロタウイルス)	0	0

※百日咳は、2018年1月1日から全数把握疾患となりました。2018年第1週以降の報告は、裏面の「1類~5類感染症(全数把握)の報告」に記載

## 【報告数の多い疾患】

- ① 感染性胃腸炎  
報告数:324件 (前週:284件) 地区別:山鹿、菊池、有明 年齢別:1歳 55件 (17%)
- ② 手足口病  
報告数:103件 (前週:85件) 地区別:有明、菊池、八代 年齢別:1歳 32件 (31.1%)
- ③ インフルエンザ  
報告数:90件 (前週:72件) 地区別:菊池、八代、山鹿 年齢別:10-14歳 23件 (25.6%)

## 【風しん患者発生の報告がありました】

今週(第43週)は、天草保健所から風しんの報告が1件あり、今年の報告数は、県全体で合計8件となりました。風しんは、昨年首都圏を中心に報告が続いています。特に、妊婦や妊娠を希望している方は、風しんにかからないように以下の点に注意しましょう。

### 【妊婦や妊娠を希望している方等へ】

風しんに感受性のある妊娠20週頃までの妊婦が風しんに感染すると、出生児が難聴、白内障、心疾患など様々な先天障害を呈する先天性風しん症候群(CRS)を発症することがあります。

風しんの予防には予防接種が有効ですが、妊娠中の女性は予防接種が受けられないため、抗体を持たない又は抗体価の低い妊婦は、可能な限り人混みを避け、不要不急の外出を控えるようにしてください。

妊娠を希望している方は、母子健康手帳等で予防接種歴を確認し、特に予防接種を2回受けていない場合は医師にご相談のうえ、抗体検査や予防接種の検討をしましょう。ただし、過去に風しんに罹患したことがある方や予防接種を受けたことがある方でも風しんにかかることがあります。

また、妊婦の周りの方(妊婦の夫、子ども、その他の同居家族等)は、風しんを発症しないよう予防に努めて下さい。

### 【風しんについて】

風しんは、風しんウイルスにより起こる急性の発疹性感染症です。飛沫によりヒトからヒトに感染し、潜伏期間は2~3週間です。症状は、発熱、発疹、リンパ節の腫れなどで、発疹の出る数日前から発疹の出た数日後まで感染性があります。不顕性感染から重篤な合併症(脳炎、血小板減少性紫斑病)まで幅広い症状となります。

風しんには特別な治療法はなく、症状を抑える対症療法になり、予防のためには予防接種が最も有効な方法です。

### 【風しんにかかっているかもと思った場合】

症状等から風しんが疑われる場合は、事前に医療機関に電話等で相談のうえ、マスクを着用して受診してください。

### 【風しん抗体検査事業及び予防接種助成事業について】

★妊娠を希望する方(同居者を含む)等

県では、妊娠を希望する方(同居者を含む)等に対して、委託医療機関において無料の抗体検査を実施しております。

また、県内の市町村では予防接種に対する助成事業も実施しております。

★昭和37年4月2日から昭和54年4月1日生まれの男性

この年代の男性の皆様には、過去に公的に予防接種が行われていないため、自分が風しんにかかり、家族や周囲の人たちに広げてしまうおそれがあります。お住まいの市町村から、無料で風しんの抗体検査と予防接種を受けていただけるクーポン券が送付されておりますのでご利用ください。(昭和47年4月2日~昭和54年4月1日生まれの男性には今年度お送りしています。昭和37年4月2日~昭和47年4月1日生まれの男性には来年度以降送付される予定ですが、ご希望の方は今年度受け取ることも可能ですので、お住まいの市町村にお問い合わせください。

# 熊本県感染症情報（第43週）

報告期間	第36週	第37週	第38週	第39週	第40週	第41週	第42週	第43週	第40週	第41週	第42週
	7週前	6週前	5週前	4週前	3週前	2週前	1週前	今週	全国3週前	全国2週前	全国1週前
	9/2～ 9/8	9/9～ 9/15	9/16～ 9/22	9/23～ 9/29	9/30～ 10/6	10/7～ 10/13	10/14～ 10/20	10/21～ 10/27	9/30～ 10/6	10/7～ 10/13	10/14～ 10/20
インフルエンザ	14 0.18	7 0.09	11 0.14	37 0.46	63 0.79	47 0.59	72 0.90	90 1.13	4,889 0.99	4,421 0.9	3,550 0.72
RSウイルス感染症	260 5.20	280 5.60	238 4.76	209 4.18	154 3.08	114 2.28	54 1.08	32 0.64	6,545 2.07	5,805 1.84	3,889 1.23
咽頭結膜熱	23 0.46	21 0.42	19 0.38	28 0.56	20 0.40	29 0.58	20 0.40	24 0.48	1,279 0.40	1,234 0.39	1,059 0.34
A群溶血性レンサ球菌	68 1.36	76 1.52	73 1.46	49 0.98	84 1.68	92 1.84	99 1.98	70 1.40	5,247 1.66	5,283 1.68	4,857 1.54
咽頭炎	345 6.90	320 6.40	221 4.42	207 4.14	262 5.24	281 5.62	284 5.68	324 6.48	9,829 3.1	9,453 3	8,829 2.8
水痘	5 0.10	7 0.14	14 0.28	9 0.18	12 0.24	11 0.22	4 0.08	11 0.22	791 0.25	696 0.22	695 0.22
手足口病	112 2.24	115 2.30	67 1.34	48 0.96	64 1.28	87 1.74	85 1.70	103 2.06	5,776 1.82	5,661 1.80	4,609 1.46
伝染性紅斑	22 0.44	23 0.46	24 0.48	44 0.88	28 0.56	43 0.86	44 0.88	68 1.36	2,035 0.64	1,707 0.54	1,385 0.44
突発性発しん	23 0.46	39 0.78	35 0.70	19 0.38	23 0.46	30 0.60	22 0.44	28 0.56	1,199 0.38	1,172 0.37	1,122 0.36
ヘルパンギーナ	124 2.48	126 2.52	61 1.22	41 0.82	52 1.04	65 1.30	27 0.54	29 0.58	1,943 0.61	1,856 0.59	1,044 0.33
流行性耳下腺炎	9 0.18	25 0.50	8 0.16	13 0.26	19 0.38	6 0.12	10 0.20	6 0.12	339 0.11	287 0.09	268 0.08
急性出血性結膜炎	0 0.00	0 0.00	0 0.00	0 0.00	0 0.00	0 0.00	0 0.00	0 0.00	3 0.00	3 0.00	2 0.00
流行性角結膜炎	30 3.33	30 3.33	29 3.22	21 2.33	33 3.67	23 2.56	14 1.56	19 2.11	560 0.80	481 0.70	435 0.63
細菌性髄膜炎	0 0.00	0 0.00	0 0.00	0 0.00	0 0.00	0 0.00	0 0.00	0 0.00	6 0.01	5 0.01	10 0.02
無菌性髄膜炎	0 0.00	1 0.07	0 0.00	0 0.00	1 0.07	0 0.00	0 0.00	0 0.00	13 0.03	24 0.05	23 0.05
マイコプラズマ肺炎	1 0.07	0 0.00	1 0.07	0 0.00	2 0.13	2 0.13	0 0.00	2 0.13	181 0.38	185 0.39	167 0.35
クラミジア肺炎	0 0.00	0 0.00	0 0.00	0 0.00	0 0.00	0 0.00	0 0.00	0 0.00	1 0.00	- -	3 0.01
感染性胃腸炎(ロタウイルス)	0 0.00	0 0.00	0 0.00	0 0.00	0 0.00	0 0.00	0 0.00	0 0.00	7 0.01	6 0.01	6 0.01

※ 上段：患者数、下段：定点一医療機関当たりの患者報告数

### 【1類～5類感染症(全数把握)の報告】

- 3類感染症 腸管出血性大腸菌感染症：1件(今年46件)  
(天草：1件、血清型：O121：1件)
- 4類感染症 重症熱性血小板減少症候群：1件(今年2件)  
つつが虫病：1件(今年1件)  
レジオネラ症：1件(今年40件)
- 5類感染症 カルバペネム耐性腸内細菌感染症：1件  
(今年13件)  
梅毒：3件(今年118件)  
百日咳：7件(今年337件)  
風しん：1件(今年8件)

### 参考

県内における腸管出血性大腸菌による感染者累計  
(令和元年(2019年)10月29日現在)  
令和元年(2019年) 46人(患者：32人 無症状病原体保有者：14人)  
昨年同期 20人(患者：11人 無症状病原体保有者：9人)

### 【全国より一定点当たり2倍以上(3週連続)多い感染症】

(※全国の流行状況の情報還元には時間差があるため、全国の情報には1週間までの内容になります。)

流行性角結膜炎

### 【大きな流行が発生又は継続しつつある地域(保健所)】

A群溶血性レンサ球菌咽頭炎： 人吉  
感染性胃腸炎： 山鹿  
手足口病： 菊池、有明  
伝染性紅斑： 有明

### 【病原体検査情報】

※県保健環境科学研究所で病原体検査を実施した結果を記載しています。  
季節性インフルエンザではどのウイルスタイプが主流かといった傾向を示しています。

#### ○インフルエンザウイルス検出状況(PCR検査結果) ※2019/20シーズン(R1.9/2～)の累計

	A型			B型
	季節性 H1pdm(AH1pdm09)	H1(ソ連型)	H3(香港型)	
(今シーズン累計)	0件	0件	0件	0件
(昨シーズン累計)	11件	0件	31件	1件

#### ○呼吸器疾患病原体検出状況 ※第1週(H31.12/31～)からの累計

ライノウイルス	RSウイルス	パラインフルエンザウイルス	ヒトメタニューモウイルス	コロナウイルス	エンテロウイルス
14件 (21件)	4件 (8件)	7件 (4件)	7件 (0件)	3件 (4件)	1件 (4件)
アデノウイルス	その他				
2件 (0件)	1件 (0件)				

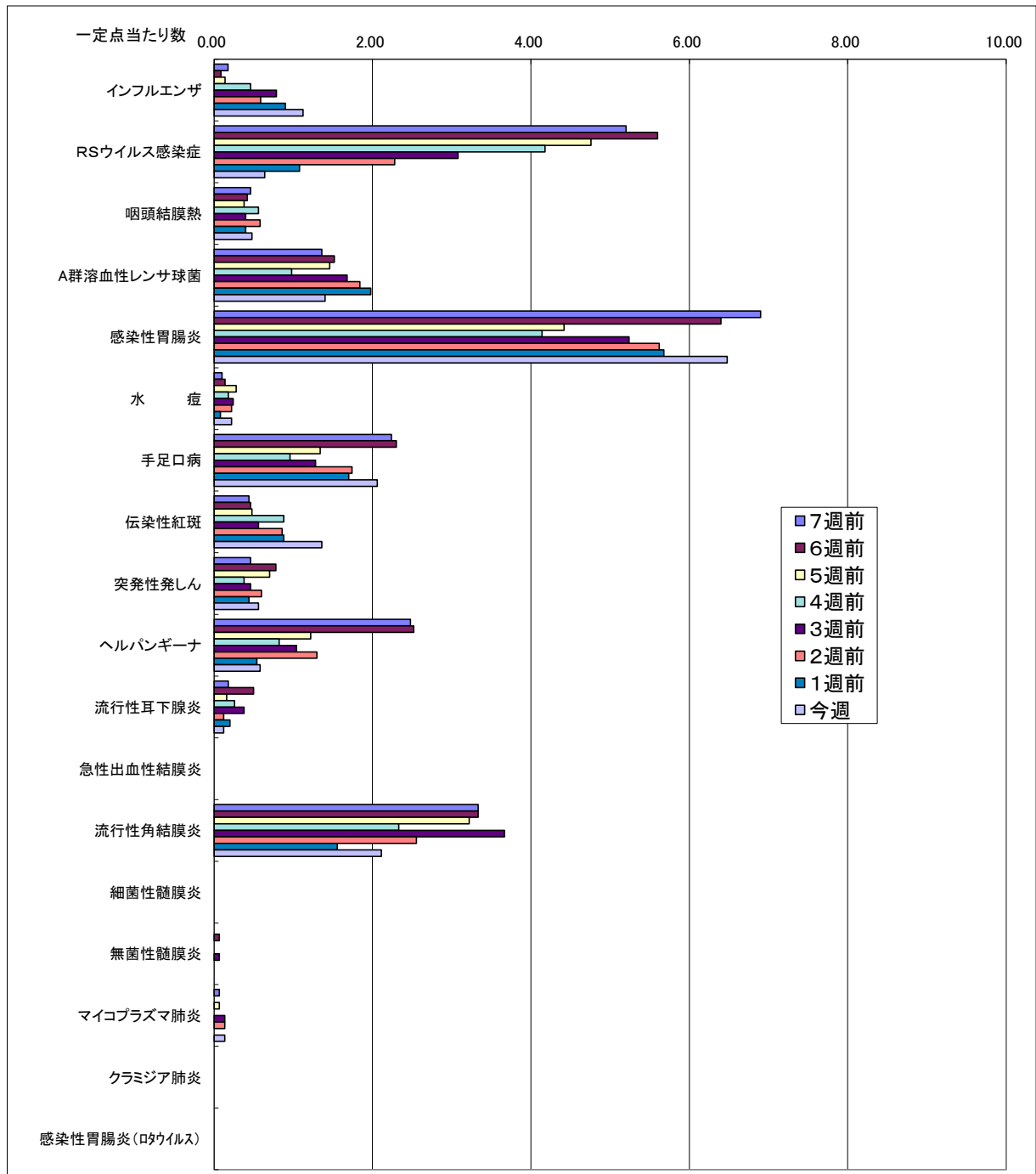
(※カッコ内は昨シーズン累計)

#### ○感染性胃腸炎病原体検出状況 ※第1週(H31.12/31～)からの累計

ノロウイルス	サポウイルス	ロタウイルス	アストロウイルス	アデノウイルス	その他
23件 (9件)	2件 (12件)	3件 (1件)	4件 (4件)	1件 (6件)	10件 (8件)

(※カッコ内は昨シーズン累計)

### 一定点当たり週別発生状況の推移



※一定点当たりの数値が10.00を超えた場合の推移は前の表で確認してください。

保健所別発生状況（インフルエンザ・小児科・眼科・基幹定点）

第43週

	保健所名	インフルエンザ	RSウイルス 感染症	咽頭 結膜熱	A群溶血性 球菌咽 頭炎	感染性 胃腸炎	水痘	手足口病	伝染性 紅斑	突発性 発しん	ヘルパン ギーナ	流行性 耳下腺 炎	急性 出血性 結膜炎	流行性 角結膜炎	細菌性 髄膜炎	無菌性 髄膜炎	マイコプラズ マ 肺炎	クラミジア 肺炎	感染性 胃腸炎 (ロタウイルス)
1	熊本市保健所	32	4	9	13	68	1	24	23	11	1	0	0	17	0	0	1	0	0
2	山鹿保健所	6	0	1	0	41	0	4	0	0	0	0	0	0	0	0	0	0	0
3	菊池保健所	23	9	4	15	82	0	21	9	11	8	0	0	0	0	0	0	0	0
4	阿蘇保健所	2	0	0	1	8	0	0	0	0	0	0	0	0	0	0	0	0	0
5	御船保健所	0	0	0	3	29	2	3	2	0	0	1	0	0	0	0	0	0	0
6	八代保健所	15	12	0	2	21	1	10	0	3	2	1	0	0	0	0	0	0	0
7	水俣保健所	1	5	0	1	0	0	3	2	0	0	0	0	0	0	0	1	0	0
8	人吉保健所	0	0	0	12	4	1	3	0	0	2	0	0	0	0	0	0	0	0
9	有明保健所	3	2	3	10	54	5	30	31	2	3	2	0	2	0	0	0	0	0
10	宇城保健所	4	0	6	13	16	1	4	0	0	8	2	0	0	0	0	0	0	0
11	天草保健所	4	0	1	0	1	0	1	1	1	5	0	0	0	0	0	0	0	0
	計	90	32	24	70	324	11	103	68	28	29	6	0	19	0	0	2	0	0

保健所別一定点当り患者報告数

	保健所名	インフルエンザ	RSウイルス 感染症	咽頭 結膜熱	A群溶連菌 咽頭炎	感染性 胃腸炎	水痘	手足口 病	伝染性 紅斑	突発性 発しん	ヘルパン ギーナ	流行性 耳下腺 炎	急性 出血性 結膜炎	流行性 角結膜炎	細菌性 髄膜炎	無菌性 髄膜炎	マイコプラズ マ 肺炎	クラミジア 肺炎	感染性 胃腸炎 (ロタウイルス)
1	熊本市保健所	1.28	0.25	0.56	0.81	4.25	0.06	1.50	1.44	0.69	0.06	0.00	0.00	3.40	0.00	0.00	0.20	0.00	0.00
2	山鹿保健所	2.00	0.00	0.50	0.00	20.50	0.00	2.00	0.00	0.00	0.00	0.00	-	-	0.00	0.00	0.00	0.00	0.00
3	菊池保健所	2.88	1.80	0.80	3.00	16.40	0.00	4.20	1.80	2.20	1.60	0.00	0.00	0.00	0.00	0.00	0.00	0.00	0.00
4	阿蘇保健所	0.67	0.00	0.00	0.50	4.00	0.00	0.00	0.00	0.00	0.00	0.00	-	-	0.00	0.00	0.00	0.00	0.00
5	御船保健所	0.00	0.00	0.00	1.00	9.67	0.67	1.00	0.67	0.00	0.00	0.33	-	-	0.00	0.00	0.00	0.00	0.00
6	八代保健所	2.14	3.00	0.00	0.50	5.25	0.25	2.50	0.00	0.75	0.50	0.25	0.00	0.00	0.00	0.00	0.00	0.00	0.00
7	水俣保健所	0.33	2.50	0.00	0.50	0.00	0.00	1.50	1.00	0.00	0.00	0.00	-	-	0.00	0.00	1.00	0.00	0.00
8	人吉保健所	0.00	0.00	0.00	4.00	1.33	0.33	1.00	0.00	0.00	0.67	0.00	-	-	0.00	0.00	0.00	0.00	0.00
9	有明保健所	0.38	0.40	0.60	2.00	10.80	1.00	6.00	6.20	0.40	0.60	0.40	0.00	2.00	0.00	0.00	0.00	0.00	0.00
10	宇城保健所	0.67	0.00	1.50	3.25	4.00	0.25	1.00	0.00	0.00	2.00	0.50	-	-	0.00	0.00	0.00	0.00	0.00
11	天草保健所	0.57	0.00	0.25	0.00	0.25	0.00	0.25	0.25	0.25	1.25	0.00	0.00	0.00	0.00	0.00	0.00	0.00	0.00
	平均	1.13	0.64	0.48	1.40	6.48	0.22	2.06	1.36	0.56	0.58	0.12	0.00	2.11	0.00	0.00	0.13	0.00	0.00

