

熊本県感染症情報(第4週)

県内154定点医療機関からの報告数 1/20~1/26

No.	疾患名	今週	前週
1	インフルエンザ	1,182	1,034
2	RSウイルス感染症	12	6
3	咽頭結膜熱	24	18
4	A群溶血性レンサ球菌咽頭炎	132	103
5	感染性胃腸炎	326	325
6	水痘	22	16
7	手足口病	41	30
8	伝染性紅斑(りんご病)	93	99
9	突発性発しん	19	27

No.	疾患名	今週	前週
10	ヘルパンギーナ	5	3
11	流行性耳下腺炎(おたふくかぜ)	5	1
12	急性出血性結膜炎	0	0
13	流行性角結膜炎(はやり目)	12	13
14	細菌性髄膜炎	0	0
15	無菌性髄膜炎	0	0
16	マイコプラズマ肺炎	3	2
17	クラミジア肺炎	0	0
18	感染性胃腸炎(ロタウイルス)	2	0

※各疾患別定点医療機関数			
No.1	:80	No.12、13	:9
No.2~11	:50	No.14~18	:15

【報告数の多い疾患】

※地区別: 定点当たりの報告数が多い地域を順に記載

① インフルエンザ

報告数: 1182件 (前週: 1034件) 地区別: 天草、人吉、菊池 年齢別: 10-14歳 263件 (22.3%)

② 感染性胃腸炎

報告数: 326件 (前週: 325件) 地区別: 菊池、山鹿、八代、御船 年齢別: 1歳 51件 (15.6%)

③ A群溶血性レンサ球菌咽頭炎

報告数: 132件 (前週: 103件) 地区別: 宇城、菊池、御船 年齢別: 5歳 19件 (14.4%)

【引き続き、インフルエンザに警戒しましょう】

今週(第4週)の県内のインフルエンザ報告数(県内80定点医療機関からの報告)は、1,182件(定点あたり14.78)で、前週より増加しています。保健所別では、天草(定点当たり31.86)、人吉(31.80)、菊池(21.00)、有明(17.38)が警戒レベルです。今回、大きな増加は見られませんが、例年、患者が最も多い時期ですので、今後も引き続き警戒が必要です。

(注意報レベル基準: 1定点あたり10、警戒レベル基準: 1定点あたり30、警戒レベル解除基準: 1定点あたり10)

インフルエンザは、インフルエンザウイルスを原因とする急性気道感染症です。おおむね1~3日を潜伏期間とし、38℃以上の発熱、頭痛、関節痛、筋肉痛などの症状が突然現れます。下痢や嘔吐など消化器症状が見られる場合もあり、通常のかぜに比べて全身症状が強く出やすいことを特徴とします。お子様や高齢の方では重症化することもあります。以下の予防対策をしっかりと行いましょう。

【予防対策】

① 予防接種

インフルエンザの予防接種は感染や発症そのものを完全に防ぐことはできませんが、重症化や合併症の発生を予防する効果があります。予防接種を受けてから効果がでるまで2週間程度かかるため、医師と相談のうえ、予防接種の検討をしてください。

② 飛沫感染対策としての咳エチケット

インフルエンザの主な感染経路は、咳やくしゃみの際に口から出る小さな水滴(飛沫)による飛沫感染です。

普段から、咳エチケット守ることを心がけましょう。

咳エチケット ◇咳やくしゃみを他の人に向けて発しない

◇咳やくしゃみが出るときはできるだけマスクをする

◇手のひらで咳やくしゃみを受け止めた時はすぐに手を洗う

③ 外出後の手洗い

流水・石鹸による手洗いは手指など体についたインフルエンザウイルスを物理的に除去するために有効な方法であり、インフルエンザに限らず接触感染を感染経路とする感染症対策の基本です。20秒以上時間をかけた丁寧な手洗いを心がけましょう。

また、インフルエンザウイルスはアルコールによる消毒も有効ですので、必要に応じてアルコール製剤を活用しましょう。

※咳エチケット、こまめな手洗い及び手指消毒は、インフルエンザに限らず、その他の感染症予防にもなり、感染症予防対策の基本です。

参考

・厚生労働省ホームページ「インフルエンザ(総合ページ)」

https://www.mhlw.go.jp/stf/seisakunitsuite/bunya/kenkou_iryou/kenkou/kekkaku-kansenshou/infuenza/index.html

熊本県感染症情報（第4週）

報告期間	第49週	第50週	第51週	第52週	第1週	第2週	第3週	第4週	第1週	第2週	第3週
	7週前	6週前	5週前	4週前	3週前	2週前	1週前	今週	全国3週前	全国2週前	全国1週前
	12/2~ 12/8	12/9~ 12/15	12/16~ 12/22	12/23~ 12/29	12/30~ 1/5	1/6~ 1/12	1/13~ 1/19	1/20~ 1/26	12/30~ 1/5	1/6~ 1/12	1/13~ 1/19
インフルエンザ	809 10.11	1,550 19.38	2,067 25.84	2,083 26.04	1,103 13.79	1,279 15.99	1,034 12.93	1,182 14.78	64,553 13.93	90,811 18.33	83,037 16.73
RSウイルス感染症	5 0.10	4 0.08	3 0.06	2 0.04	1 0.02	2 0.04	6 0.12	12 0.24	649 0.22	1,023 0.32	863 0.27
咽頭結膜熱	40 0.80	65 1.30	33 0.66	53 1.06	16 0.32	34 0.68	18 0.36	24 0.48	659 0.22	1,655 0.52	1,063 0.34
A群溶血性レンサ球菌 咽頭炎	120 2.40	140 2.80	147 2.94	149 2.98	54 1.08	106 2.12	103 2.06	132 2.64	2,188 0.74	7,711 2.44	7,723 2.44
感染性胃腸炎	767 15.34	764 15.28	764 15.28	523 10.46	123 2.46	351 7.02	325 6.50	326 6.52	5,285 1.8	19,275 6.09	18,976 5.99
水痘	14 0.28	17 0.34	26 0.52	26 0.52	13 0.26	21 0.42	16 0.32	22 0.44	941 0.32	2,058 0.65	939 0.3
手足口病	109 2.18	93 1.86	78 1.56	69 1.38	21 0.42	18 0.36	30 0.60	41 0.82	345 0.12	622 0.20	479 0.15
伝染性紅斑	107 2.14	98 1.96	97 1.94	75 1.50	38 0.76	100 2.00	99 1.98	93 1.86	488 0.17	1,982 0.63	1,607 0.51
突発性発しん	28 0.56	31 0.62	32 0.64	36 0.72	17 0.34	24 0.48	27 0.54	19 0.38	283 0.10	1,014 0.32	959 0.30
ヘルパンギーナ	16 0.32	9 0.18	13 0.26	19 0.38	9 0.18	13 0.26	3 0.06	5 0.10	41 0.01	103 0.03	59 0.02
流行性耳下腺炎	2 0.04	4 0.08	3 0.06	0 0.00	2 0.04	2 0.04	1 0.02	5 0.10	67 0.02	180 0.06	174 0.05
急性出血性結膜炎	0 0.00	0 0.00	0 0.00	1 0.11	0 0.00	0 0.00	0 0.00	0 0.00	3 0.00	8 0.01	4 0.01
流行性角結膜炎	8 0.89	18 2.00	12 1.33	8 0.89	4 0.44	11 1.22	13 1.44	12 1.33	158 0.25	464 0.67	292 0.42
細菌性髄膜炎	0 0.00	0 0.00	0 0.00	0 0.00	0 0.00	0 0.00	0 0.00	0 0.00	3 0.01	10 0.02	5 0.01
無菌性髄膜炎	0 0.00	0 0.00	0 0.00	0 0.00	0 0.00	0 0.00	0 0.00	0 0.00	3 0.01	10 0.02	11 0.02
マイコプラズマ肺炎	3 0.20	2 0.13	2 0.13	2 0.13	1 0.07	0 0.00	2 0.13	3 0.20	74 0.16	211 0.44	158 0.33
クラミジア肺炎	0 0.00	0 0.00	0 0.00	0 0.00	0 0.00	0 0.00	0 0.00	0 0.00	- -	1 0.00	- -
感染性胃腸炎(ロタウイルス)	0 0.00	0 0.00	0 0.00	0 0.00	0 0.00	0 0.00	0 0.00	2 0.13	8 0.02	8 0.02	4 0.01

※ 上段:患者数、下段:定点一医療機関当たりの患者報告数

【1類～5類感染症(全数把握)の報告】

- 4類感染症 デング熱: 1件(今年1件)
レジオネラ症: 1件(今年5件)
- 5類感染症 カルバペネム耐性腸内細菌感染症: 1件
(今年3件)
侵襲性インフルエンザ菌感染症: 1件
(今年2件)
梅毒: 1件(今年4件)
侵襲性肺炎球菌感染症: 1件(今年7件)
百日咳: 4件(今年18件)

【全国より一定点当たり2倍以上(3週連続)多い感染症】

(※全国の流行状況の情報還元には時間差があるため、全国の情報は1週間までの内容になります。)

- 伝染性紅斑
- ヘルパンギーナ

【大きな流行が発生又は継続しつつある地域(保健所)】

- インフルエンザ: 菊池、人吉、有明、天草
- A群溶血性レンサ球菌咽頭炎: 宇城
- 伝染性紅斑: 熊本、菊池

【病原体検査情報】

※県保健環境科学研究所で病原体検査を実施した結果を記載しています。

季節性インフルエンザではどのウイルスタイプが主流かといった傾向を示しています。

○インフルエンザウイルス検出状況(PCR検査結果) ※2019/20シーズン(R1.9/2~)の累計

	A型			B型
	季節性 H1pdm(AH1pdm09)	H1(ソ連型)	H3(香港型)	
(今シーズン累計)	0件	0件	0件	0件
(昨シーズン累計)	11件	0件	31件	1件

○呼吸器疾患病原体検出状況 ※第1週(R1.12/30~)からの累計

ライノウイルス	RSウイルス	パラインフルエンザウイルス	ヒトメタニューモウイルス	コロナウイルス	エンテロウイルス
0件 (20件)	0件 (5件)	0件 (7件)	0件 (7件)	0件 (3件)	0件 (1件)
アデノウイルス	その他				
0件 (2件)	0件 (2件)				

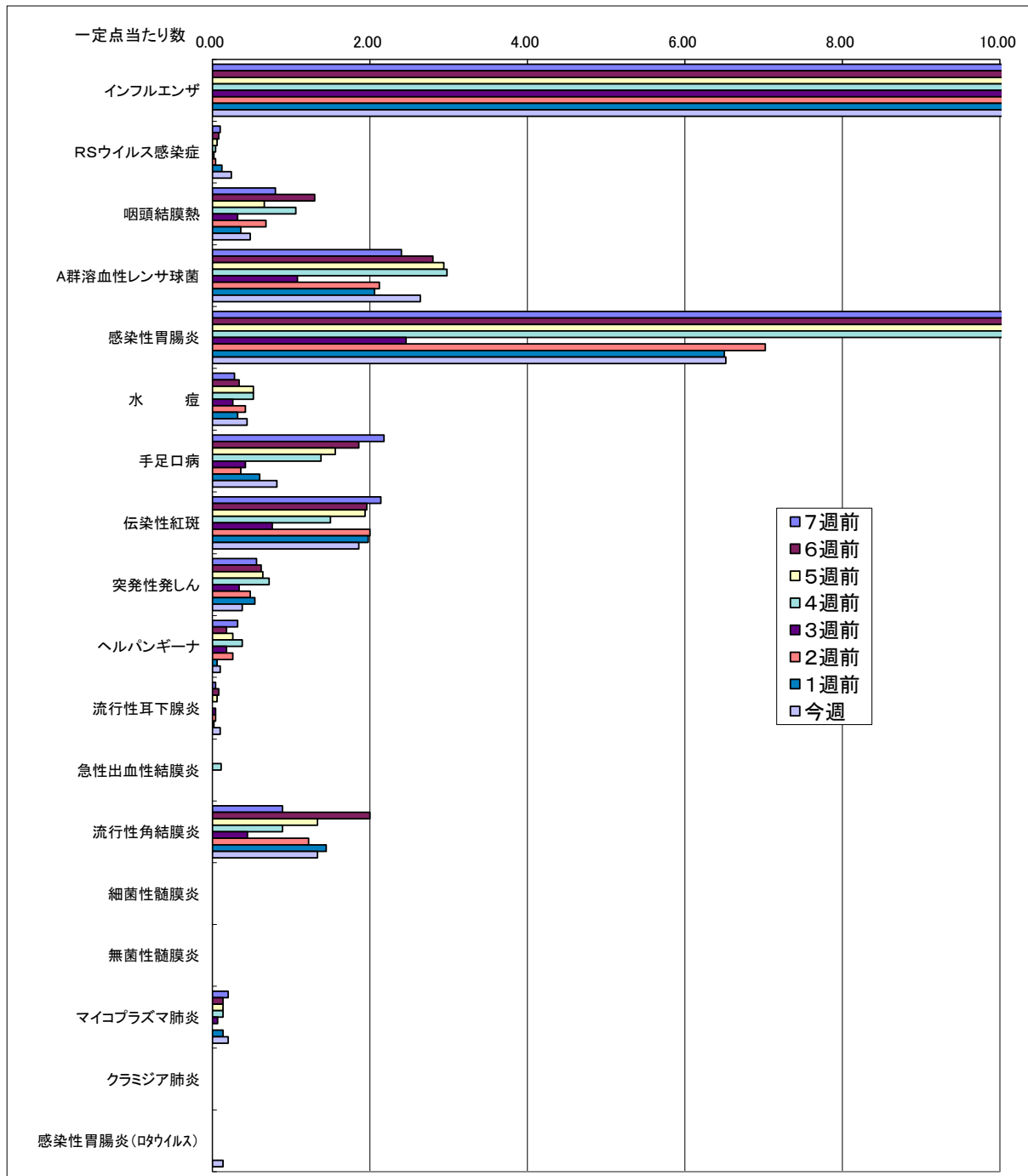
(※カッコ内は昨シーズン累計)

○感染性胃腸炎病原体検出状況 ※第1週(R1.12/30~)からの累計

ノロウイルス	サボウイルス	ロタウイルス	アストロウイルス	アデノウイルス	その他
4件 (35件)	1件 (3件)	0件 (3件)	0件 (4件)	0件 (4件)	1件 (16件)

(※カッコ内は昨シーズン累計)

一定点当たり週別発生状況の推移



※一定点当たりの数値が10.00を超えた場合の推移は前の表で確認してください。

インフルエンザ

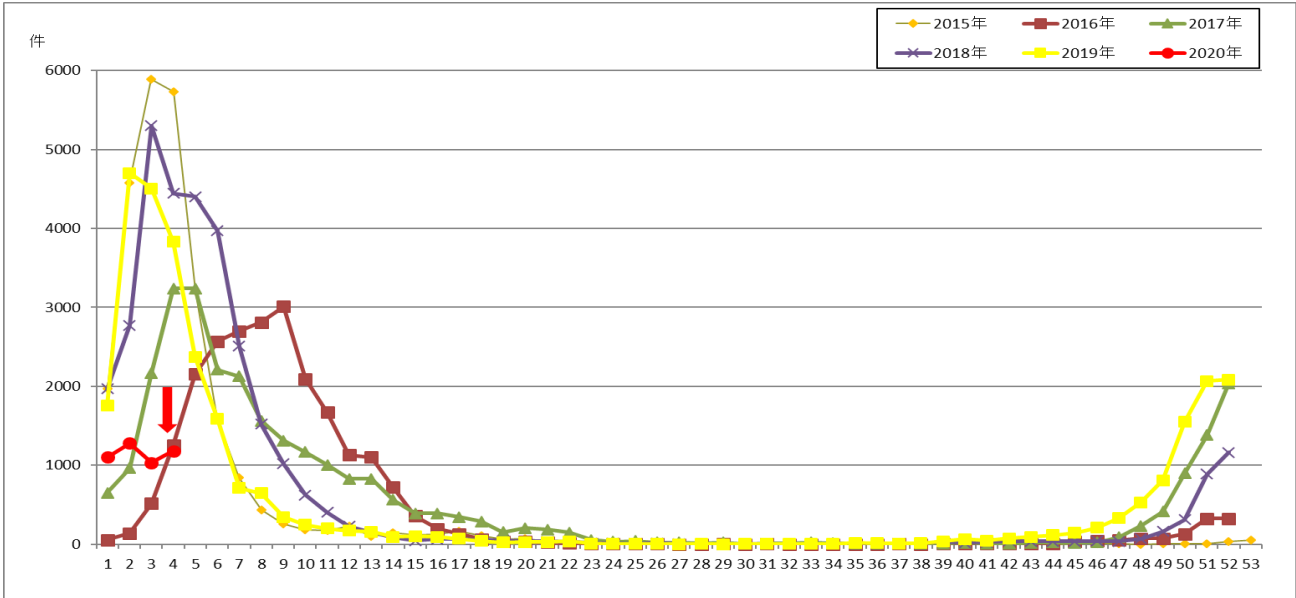
第4週 1/20~1/26

熊本県内80の医療機関(定点)からの患者報告数のグラフです。□

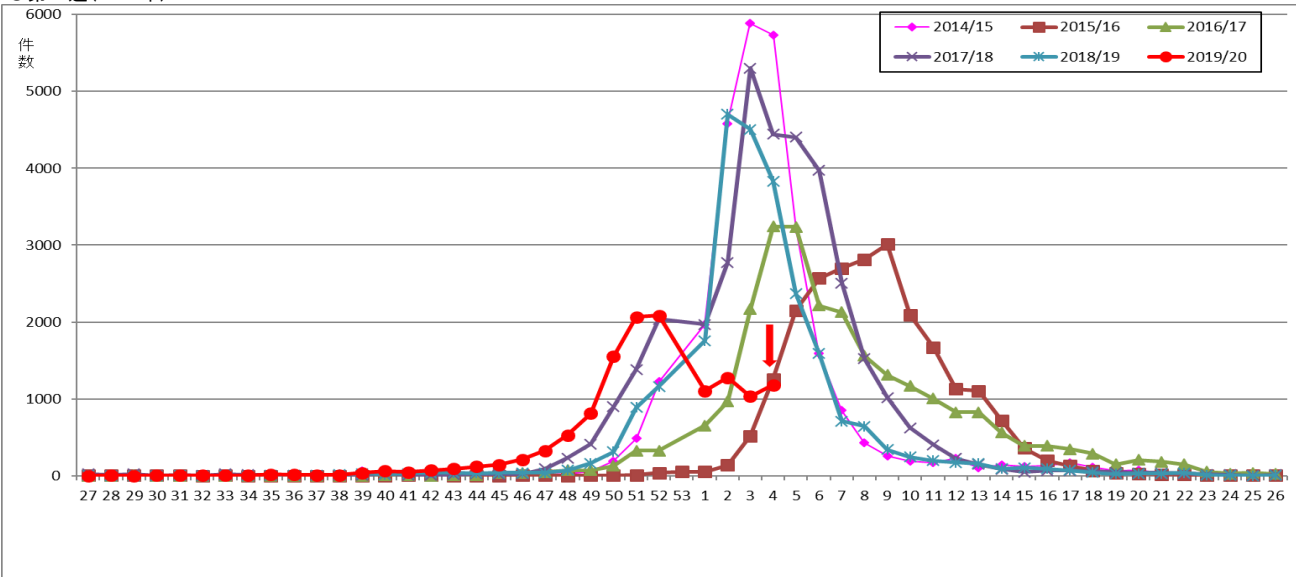
第4週に報告のあった1182件のうち1129件について迅速検査の検査情報

インフルエンザA型	1089件	96.5%
インフルエンザB型	18件	1.6%
インフルエンザ型別不明	22件	1.9%

○第1週(2020年)~



○第27週(2019年)~



保健所別発生状況（インフルエンザ・小児科・眼科・基幹定点）

第4週

	保健所名	インフルエンザ	RSウイルス感染症	咽頭結膜熱	A群溶血性連鎖球菌咽頭炎	感染性胃腸炎	水痘	手足口病	伝染性紅斑	突発性発しん	ヘルパンギーナ	流行性耳下腺炎	急性出血性結膜炎	流行性角結膜炎	細菌性髄膜炎	無菌性髄膜炎	マイコプラズマ肺炎	クラミジア肺炎	感染性胃腸炎（ロタウイルス）
1	熊本市保健所	294	2	0	34	49	4	7	40	7	1	3	0	4	0	0	1	0	2
2	山鹿保健所	25	0	0	0	25	0	1	0	0	0	0	0	0	0	0	0	0	0
3	菊池保健所	168	3	4	28	63	3	6	35	6	0	0	0	1	0	0	0	0	0
4	阿蘇保健所	11	0	0	0	4	0	0	0	0	0	0	0	0	0	0	0	0	0
5	御船保健所	22	0	4	9	31	5	0	2	0	0	0	0	0	0	0	0	0	0
6	八代保健所	61	4	3	9	50	4	6	3	2	0	0	0	0	0	0	0	0	0
7	水俣保健所	28	1	5	1	3	0	1	0	0	0	0	0	0	0	0	2	0	0
8	人吉保健所	159	2	0	3	25	1	0	4	0	0	0	0	0	0	0	0	0	0
9	有明保健所	139	0	7	9	29	2	1	3	3	1	0	0	7	0	0	0	0	0
10	宇城保健所	52	0	0	34	24	2	17	1	0	0	1	0	0	0	0	0	0	0
11	天草保健所	223	0	1	5	23	1	2	5	1	3	1	0	0	0	0	0	0	0
	計	1182	12	24	132	326	22	41	93	19	5	5	0	12	0	0	3	0	2

保健所別一定点当り患者報告数

	保健所名	インフルエンザ	RSウイルス感染症	咽頭結膜熱	A群溶連菌咽頭炎	感染性胃腸炎	水痘	手足口病	伝染性紅斑	突発性発しん	ヘルパンギーナ	流行性耳下腺炎	急性出血性結膜炎	流行性角結膜炎	細菌性髄膜炎	無菌性髄膜炎	マイコプラズマ肺炎	クラミジア肺炎	感染性胃腸炎（ロタウイルス）
1	熊本市保健所	11.76	0.13	0.00	2.13	3.06	0.25	0.44	2.50	0.44	0.06	0.19	0.00	0.80	0.00	0.00	0.20	0.00	0.40
2	山鹿保健所	8.33	0.00	0.00	0.00	12.50	0.00	0.50	0.00	0.00	0.00	0.00	-	-	0.00	0.00	0.00	0.00	0.00
3	菊池保健所	21.00	0.60	0.80	5.60	12.60	0.60	1.20	7.00	1.20	0.00	0.00	0.00	1.00	0.00	0.00	0.00	0.00	0.00
4	阿蘇保健所	3.67	0.00	0.00	0.00	2.00	0.00	0.00	0.00	0.00	0.00	0.00	-	-	0.00	0.00	0.00	0.00	0.00
5	御船保健所	4.40	0.00	1.33	3.00	10.33	1.67	0.00	0.67	0.00	0.00	0.00	-	-	0.00	0.00	0.00	0.00	0.00
6	八代保健所	8.71	1.00	0.75	2.25	12.50	1.00	1.50	0.75	0.50	0.00	0.00	0.00	0.00	0.00	0.00	0.00	0.00	0.00
7	水俣保健所	9.33	0.50	2.50	0.50	1.50	0.00	0.50	0.00	0.00	0.00	0.00	-	-	0.00	0.00	2.00	0.00	0.00
8	人吉保健所	31.80	0.67	0.00	1.00	8.33	0.33	0.00	1.33	0.00	0.00	0.00	-	-	0.00	0.00	0.00	0.00	0.00
9	有明保健所	17.38	0.00	1.40	1.80	5.80	0.40	0.20	0.60	0.60	0.20	0.00	0.00	7.00	0.00	0.00	0.00	0.00	0.00
10	宇城保健所	8.67	0.00	0.00	8.50	6.00	0.50	4.25	0.25	0.00	0.00	0.25	-	-	0.00	0.00	0.00	0.00	0.00
11	天草保健所	31.86	0.00	0.25	1.25	5.75	0.25	0.50	1.25	0.25	0.75	0.25	0.00	0.00	0.00	0.00	0.00	0.00	0.00
	平均	14.78	0.24	0.48	2.64	6.52	0.44	0.82	1.86	0.38	0.10	0.10	0.00	1.33	0.00	0.00	0.20	0.00	0.13

