

# 熊本県感染症情報(5週)

県内170観測医の患者数(2月1日～2月7日)

	今週	前週		今週	前週
インフルエンザ	2,153	1,256	百日咳	1	0
RSウイルス感染症	64	80	ヘルパンギーナ	4	5
咽頭結膜熱	35	23	流行性耳下腺炎 (おたふくかぜ)	58	74
A群溶血性レンサ球菌 咽頭炎	144	109	急性出血性結膜炎	0	0
感染性胃腸炎	712	696	流行性角結膜炎 (はやり目)	21	22
水痘	16	14	細菌性髄膜炎	0	0
手足口病	1	7	無菌性髄膜炎	3	0
伝染性紅斑 (りんご病)	84	97	マイコプラズマ肺炎	2	2
突発性発しん	22	25	クラミジア肺炎	0	0
			感染性胃腸炎 (ロタウイルス)*	11	9

※細菌やウイルスなどが原因で起こる胃腸炎を総称する「感染性胃腸炎」とは別に、迅速検査を行って、原因がロタウイルスと診断されたものです。2013年42週から追加されました。

### 【報告数の多い疾患】

- ①インフルエンザ  
報告数：2153件(前週：1256件) 地区別：宇城、菊池、有明 年齢別：10～14歳 213件(9.9%)
- ②感染性胃腸炎  
報告数：712件(前週：696件) 地区別：山鹿、菊池、有明 年齢別：1歳 118件(16.6%)
- ③A群溶血性レンサ球菌咽頭炎  
報告数：144件(前週：109件) 地区別：天草、宇城、熊本市 年齢別：10～14歳 27件(18.8%)

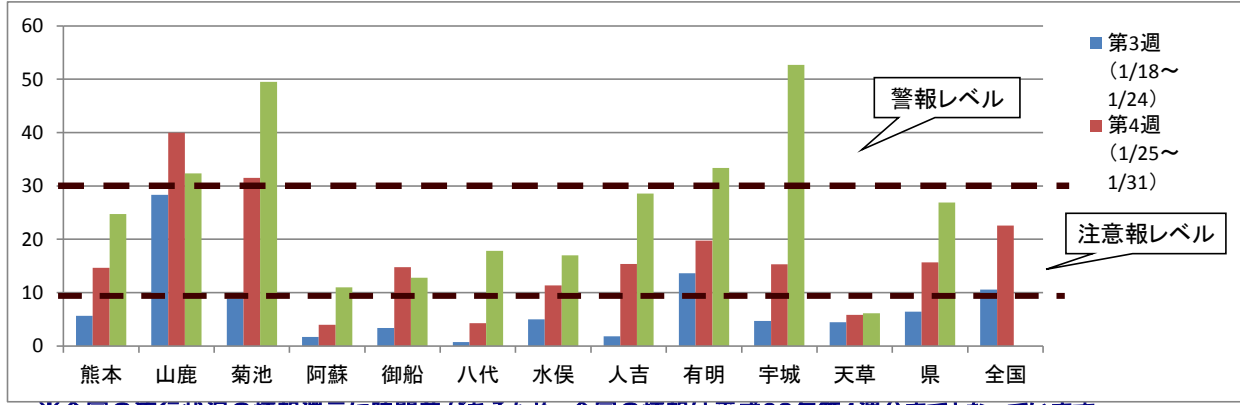
## 【インフルエンザ患者報告数が警報レベルに近づいています。】

第5週(2月1日～2月7日)の県内のインフルエンザの報告数(県内の80定点医療機関からの報告)は、2,153件(定点あたり26.91)となって警報レベル(定点あたり30)に近づいています。前週第4週(1月25日～1月31日)の1,256件(定点あたり15.7)に比べ、報告数は1.7倍に急増し、10週連続で報告数は増加しています。

保健所別では、宇城(定点あたり52.67)、菊池(定点あたり49.50)、有明(定点あたり33.38)、山鹿(定点あたり32.33)地域が警報レベルを超え、人吉(定点あたり28.60)、熊本市(定点あたり24.72)、八代(定点あたり17.86)、水俣(定点あたり17.00)、御船(定点あたり12.80)、阿蘇(定点あたり11.00)地域が注意報レベル(定点あたり10)を超えています。今後、患者数が増加することが予想されますので警戒が必要です。

### (インフルエンザの予防方法)

- ①時間をかけた丁寧な手洗い  
流水や石けんでの手洗いは、手指についたウイルスを洗い流す効果があるといわれています。ただし、洗いやすすぎが不十分だとウイルスを完全に除去することができません。20秒以上時間をかけた丁寧な手洗いを心がけましょう。指先・手首・指の付け根は、特に丁寧に洗いまし。さらに、手洗いの後に、アルコール消毒を行うとより効果的です。
  - ②咳エチケット  
咳やくしゃみは他の人に向けてないようにしましょう。また、咳やくしゃみができる時は、できるだけマスクをつけましょう。特に、手のひらで受け止めたときは、すぐに手を洗いましょう。マスクは、感染者がつけたほうが、感染予防効果は高いといわれています。
- ※熊本県のホームページ「今冬のインフルエンザ総合対策に取り組みましょう」  
[http://www.pref.kumamoto.jp/kiji\\_13799.html](http://www.pref.kumamoto.jp/kiji_13799.html)



※全国の流行状況の情報還元には時間差があるため、全国の情報は平成28年第4週分までとなっています。

## 熊本県感染症情報(5週)

報告期間	7週前	6週前	5週前	4週前	3週前	2週前	1週前	今週	全国3週前	全国2週前	全国1週前
	12/14~ 12/20	12/21~ 12/27	12/28~ 1/3	1/4~ 1/10	1/11~ 1/17	1/18~ 1/24	1/25~ 1/31	2/1~ 2/7	1/11~ 1/17	1/18~ 1/24	1/25~ 1/31
インフルエンザ	7 0.09	37 0.46	53 0.66	54 0.68	140 1.75	516 6.45	1,256 15.70	2,153 26.91	20,369 4.11	52,226 10.56	111,738 22.57
RSウイルス感染症	120 2.40	135 2.70	95 1.90	84 1.68	99 1.98	104 2.08	80 1.60	64 1.28	2,295 0.73	2,211 0.70	1,941 0.61
咽頭結膜熱	37 0.74	27 0.54	17 0.34	26 0.52	11 0.22	31 0.62	23 0.46	35 0.70	1,124 0.36	1,298 0.41	1,281 0.41
A群溶血性レンサ球菌 咽頭炎	109 2.18	110 2.20	56 1.12	59 1.18	87 1.74	103 2.06	109 2.18	144 2.88	7,428 2.35	9,552 3.03	10,595 3.36
感染性胃腸炎	572 11.44	600 12.00	344 6.88	532 10.64	548 10.96	766 15.32	696 13.92	712 14.24	24,349 7.71	25,524 8.09	24,515 7.77
水痘	32 0.64	16 0.32	18 0.36	25 0.50	8 0.16	12 0.24	14 0.28	16 0.32	1,491 0.47	1,500 0.48	1,222 0.39
手足口病	8 0.16	7 0.14	2 0.04	2 0.04	9 0.18	2 0.04	7 0.14	1 0.02	129 0.04	123 0.04	168 0.05
伝染性紅斑	74 1.48	87 1.74	50 1.00	125 2.50	117 2.34	114 2.28	97 1.94	84 1.68	2,542 0.80	2,417 0.77	2,396 0.76
突発性発しん	23 0.46	30 0.60	21 0.42	34 0.68	31 0.62	30 0.60	25 0.50	22 0.44	1,432 0.45	1,292 0.41	1,208 0.38
百日咳	0 0.00	0 0.00	0 0.00	0 0.00	1 0.02	2 0.04	0 0.00	1 0.02	37 0.01	54 0.02	35 0.01
ヘルパンギーナ	7 0.14	5 0.10	5 0.10	1 0.02	5 0.10	3 0.06	5 0.10	4 0.08	65 0.02	52 0.02	43 0.01
流行性耳下腺炎	55 1.10	57 1.14	57 1.14	109 2.18	53 1.06	70 1.40	74 1.48	58 1.16	2,793 0.88	2,081 0.66	2,698 0.85
急性出血性結膜炎	0 0.00	0 0.00	0 0.00	0 0.00	0 0.00	0 0.00	0 0.00	0 0.00	10 0.01	7 0.01	3 0.00
流行性角結膜炎	25 2.78	29 3.22	12 1.33	36 4.00	38 4.22	27 3.00	22 2.44	21 2.33	504 0.73	473 0.69	464 0.68
細菌性髄膜炎	0 0.00	0 0.00	0 0.00	0 0.00	0 0.00	1 0.07	0 0.00	0 0.00	11 0.02	9 0.02	6 0.01
無菌性髄膜炎	2 0.13	1 0.07	1 0.07	1 0.07	2 0.13	1 0.07	0 0.00	3 0.20	16 0.03	22 0.05	19 0.04
マイコプラズマ肺炎	6 0.40	4 0.27	5 0.33	8 0.53	7 0.47	10 0.67	2 0.13	2 0.13	341 0.72	273 0.58	247 0.52
クラミジア肺炎	0 0.00	0 0.00	0 0.00	0 0.00	1 0.07	1 0.07	0 0.00	0 0.00	13 0.03	10 0.02	10 0.02
感染性胃腸炎(ロタウイルス)	1 0.07	5 0.33	12 0.80	3 0.20	5 0.33	10 0.67	9 0.60	11 0.73	86 0.18	96 0.20	129 0.29

※ 上段: 患者数、下段: 定点一医療機関当たりの患者報告数

### 【1類～5類感染症(全数把握)の報告】

報告期間	7週前	6週前	5週前	4週前	3週前	2週前	1週前	今週	
麻しん	0	0	0	0	0	0	0	0	累計: 0件
風しん	0	0	0	0	0	0	0	0	累計: 0件

4類感染症: レジオネラ症: 1件

5類感染症: カルバペナム耐性腸内細菌感染症: 2件

水痘(入院例): 1件

梅毒: 1件

### 【全国より一定点当たり2倍以上(3週連続)多い感染症】

RSウイルス感染症

伝染性紅斑

ヘルパンギーナ

流行性角結膜炎

### 【大きな流行が発生又は継続しつつある地域(保健所)】

インフルエンザ : 宇城、菊池、有明、山鹿

A群溶血性レンサ球菌咽頭炎 : 天草

感染性胃腸炎 : 山鹿、菊池、有明、八代

伝染性紅斑 : 菊池、水俣、熊本市、八代、宇城、天草

流行性耳下腺炎 : 山鹿、有明

### 【病原体検査情報】

※県保健環境科学研究所で病原体検査を実施した結果を記載しています。

季節性インフルエンザではどのウイルスタイプが主流かといった傾向を示しています。

#### ○インフルエンザウイルス検出状況(PCR検査結果) ※2015/2016シーズン(9/1～)の累計

	季節性 H1pdm (インフルエンザH1N1 2009)	H1 (ソ連型)	H3 (香港型)	B型
(昨シーズン累計)	5 件	0 件	1 件	1 件
	1 件	0 件	75 件	13 件

#### ○呼吸器疾患病原体検出状況 ※第1週(H28.1/4～)からの累計

ライノウイルス	RSウイルス	パラインフルエンザウイルス	ヒトメタニューモウイルス	コロナウイルス	エンテロウイルス
11件 (75件)	6件 (27件)	1件 (19件)	2件 (9件)	1件 (22件)	0件 (14件)
アデノウイルス	その他				
1件 (7件)	0件 (8件)				

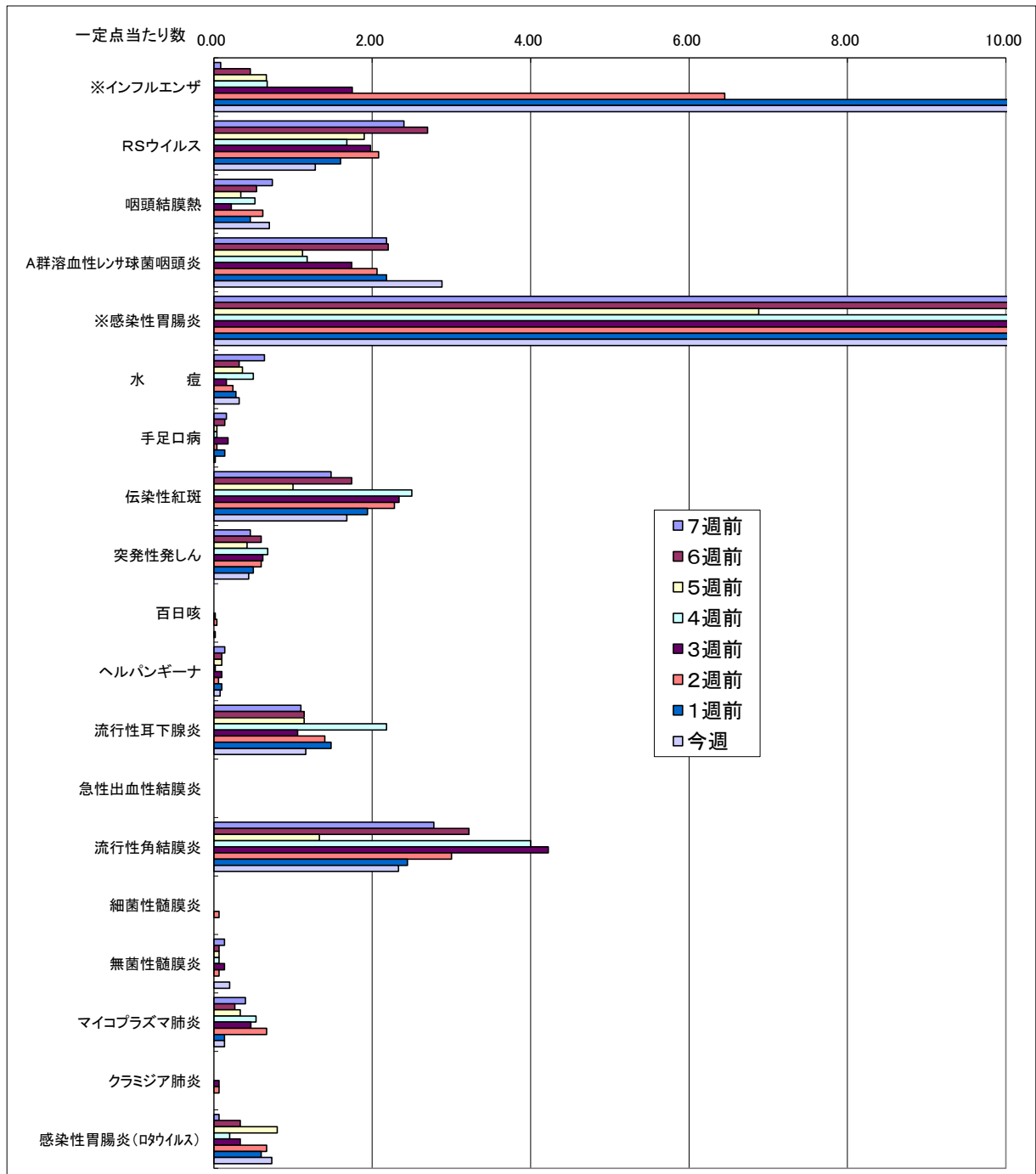
(※カッコ内は昨シーズン累計)

#### ○感染性胃腸炎病原体検出状況 ※第1週(H28.1/4～)からの累計

ノロウイルス	サボウイルス	ロタウイルス	アストロウイルス	アデノウイルス	その他
11件 (18件)	0件 (0件)	2件 (2件)	1件 (0件)	0件 (2件)	0件 (7件)

(※カッコ内は昨シーズン累計)

### 一定点当たり週別発生状況の推移

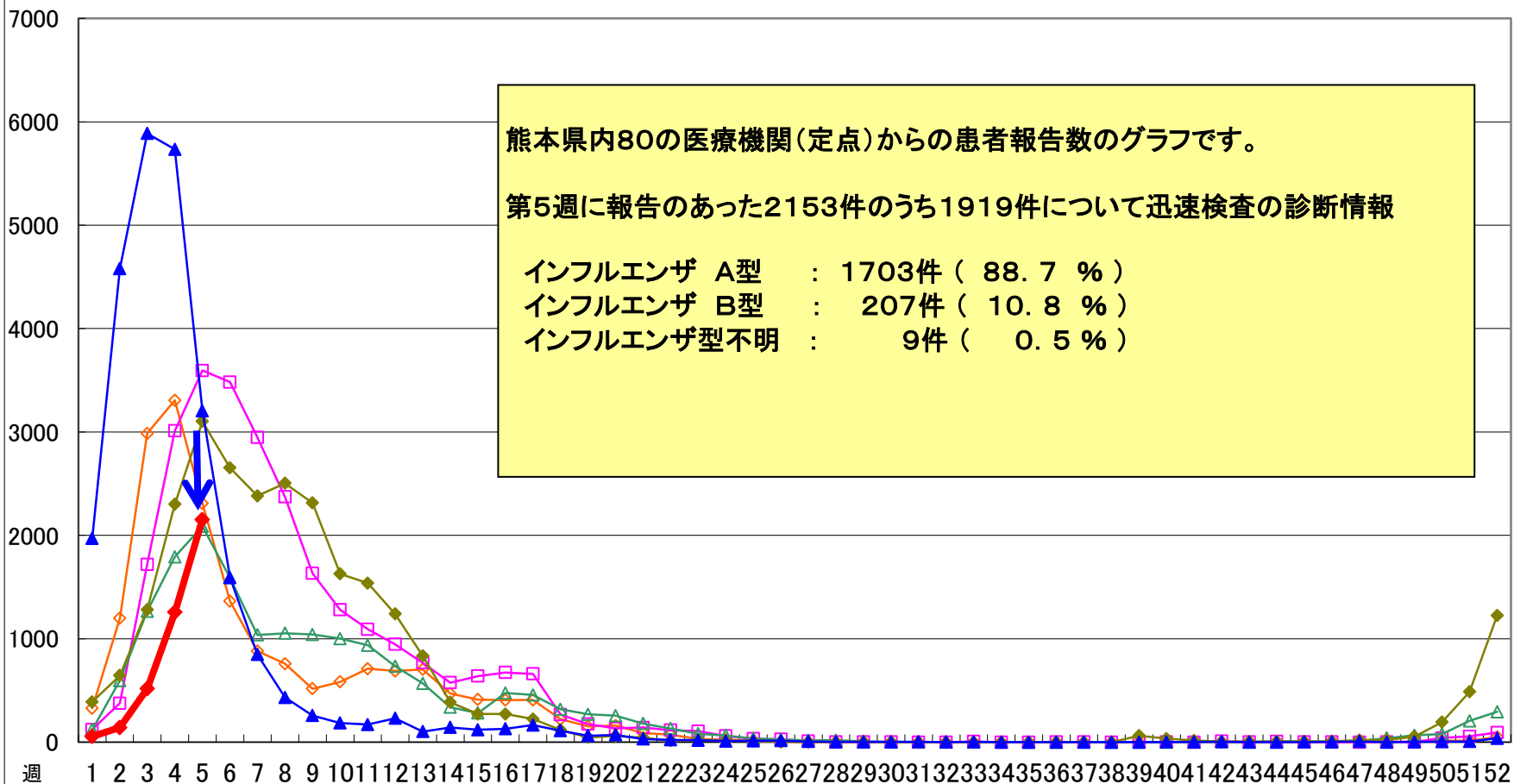


※一定点当たりの数値が10.00を超えた場合の推移は前の表で確認してください。

# インフルエンザ

第5週(2月1日~2月7日)

H23 H24 H25  
H26 H27 H28



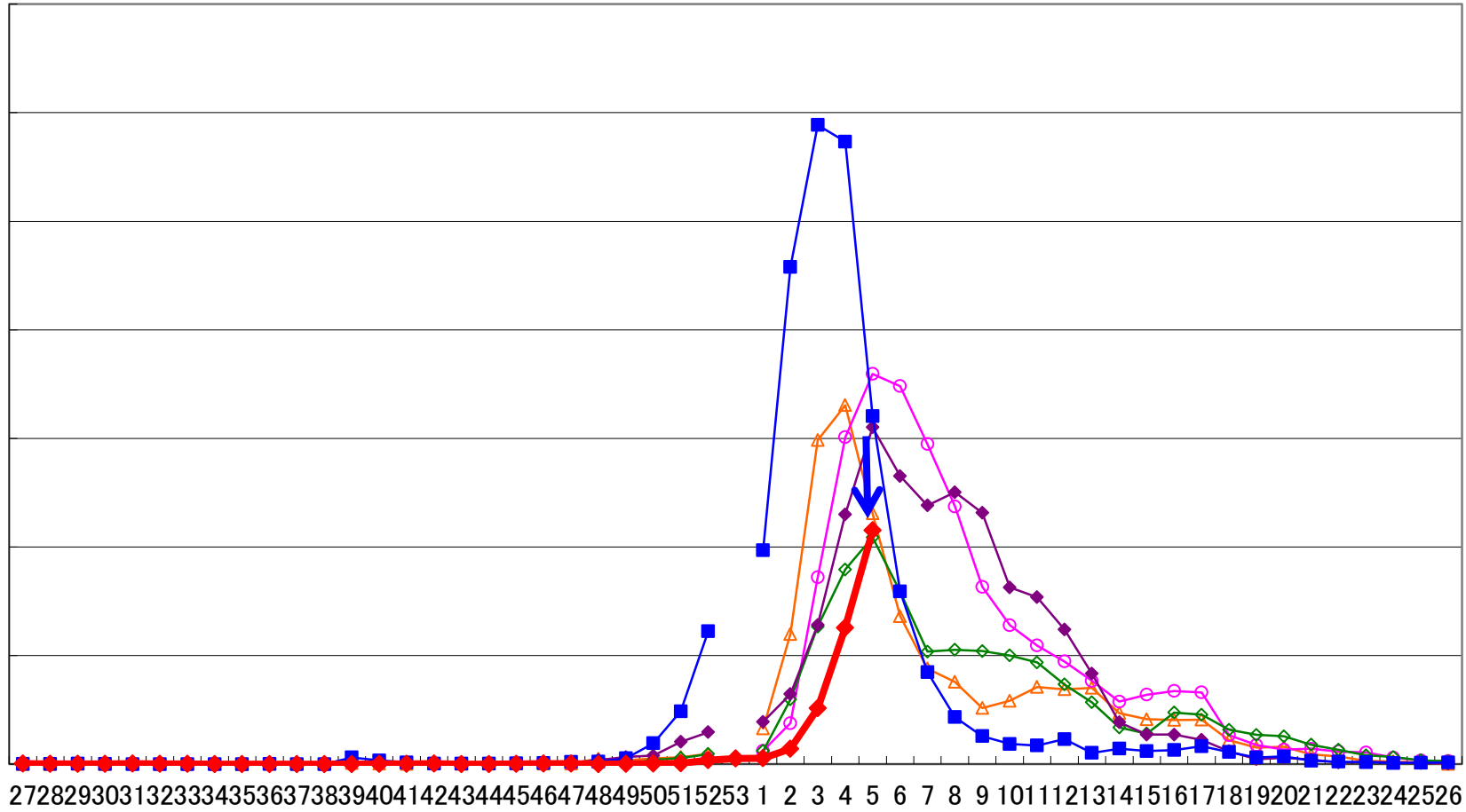
# インフルエンザ

第5週(2月1日~2月7日)

- H22~23 (Orange triangle)
- H23~24 (Pink circle)
- H24~25 (Green diamond)
- H25~26 (Purple diamond)
- H26~27 (Blue square)
- H27~28 (Red diamond)

件

7000  
6000  
5000  
4000  
3000  
2000  
1000  
0  
週





# 保健所別発生状況（インフルエンザ・小児科・眼科・基幹定点）

5週

保健所名	インフル ンザ	RSウイルス 感染症	咽頭結膜 熱	A群溶血 性レンサ球 菌咽頭炎	感染性胃 腸炎	水痘	手足口病	伝染性紅 斑	突発性発 しん	百日咳	ヘルパン ギーナ	流行性耳 下腺炎	急性出血 性結膜炎	流行性角 結膜炎	細菌性髄 膜炎	無菌性髄 膜炎	マイコプラ マ肺炎	クラミジア肺 炎	感染性胃 腸炎（ロタ ウイルス）
1 熊本市保健所	618	6	7	55	163	8		30	4			11		16		2	0		10
2 山鹿保健所	97	2			66			2				9	*	*		0	0		
3 菊池保健所	396	23	14	14	145	4	1	23	7	1	2	9		1		0	0		
4 阿蘇保健所	33				12								*	*		0	0		
5 御船保健所	64				40	1		5				1	*	*		0	0		
6 八代保健所	125	4		8	62	3		6	1							0	0		
7 水俣保健所	51	6	3	3	6			4	1				*	*		1	2		1
8 人吉保健所	143	10		3	16			3	2			2	*	*		0	0		
9 有明保健所	267	3	5	7	120			2	3			16		4		0	0		
10 宇城保健所	316	4	2	14	50			5	3			7	*	*		0	0		
11 天草保健所	43	6	4	40	32			4	1		2	3				0	0		
計	2153	64	35	144	712	16	1	84	22	1	4	58	0	21	0	3	2	0	11

## 保健所別一定点当たり患者報告数

保健所名	インフル ンザ	RSウイル ス感染症	咽頭結膜 熱	A群溶連 菌咽頭炎	感染性胃 腸炎	水痘	手足口病	伝染性紅 斑	突発性発 しん	百日咳	ヘルパン ギーナ	流行性耳 下腺炎	急性出血 性結膜炎	流行性角 結膜炎	細菌性髄 膜炎	無菌性髄 膜炎	マイコプラ マ肺炎	クラミジア肺 炎	感染性胃腸炎 （ロタウイルス）
1 熊本市保健所	24.72	0.38	0.44	3.44	10.19	0.50	0.00	1.88	0.25	0.00	0.00	0.69	0.00	3.20	0.00	0.40	0.00	0.00	2.00
2 山鹿保健所	32.33	1.00	0.00	0.00	33.00	0.00	0.00	1.00	0.00	0.00	0.00	4.50	*	*	0.00	0.00	0.00	0.00	0.00
3 菊池保健所	49.50	4.60	2.80	2.80	29.00	0.80	0.20	4.60	1.40	0.20	0.40	1.80	0.00	1.00	0.00	0.00	0.00	0.00	0.00
4 阿蘇保健所	11.00	0.00	0.00	0.00	6.00	0.00	0.00	0.00	0.00	0.00	0.00	0.00	*	*	0.00	0.00	0.00	0.00	0.00
5 御船保健所	12.80	0.00	0.00	0.00	13.33	0.33	0.00	1.67	0.00	0.00	0.00	0.33	*	*	0.00	0.00	0.00	0.00	0.00
6 八代保健所	17.86	1.00	0.00	2.00	15.50	0.75	0.00	1.50	0.25	0.00	0.00	0.00	0.00	0.00	0.00	0.00	0.00	0.00	0.00
7 水俣保健所	17.00	3.00	1.50	1.50	3.00	0.00	0.00	2.00	0.50	0.00	0.00	0.00	*	*	0.00	1.00	2.00	0.00	1.00
8 人吉保健所	28.60	3.33	0.00	1.00	5.33	0.00	0.00	1.00	0.67	0.00	0.00	0.67	*	*	0.00	0.00	0.00	0.00	0.00
9 有明保健所	33.38	0.60	1.00	1.40	24.00	0.00	0.00	0.40	0.60	0.00	0.00	3.20	0.00	4.00	0.00	0.00	0.00	0.00	0.00
10 宇城保健所	52.67	1.00	0.50	3.50	12.50	0.00	0.00	1.25	0.75	0.00	0.00	1.75	*	*	0.00	0.00	0.00	0.00	0.00
11 天草保健所	6.14	1.50	1.00	10.00	8.00	0.00	0.00	1.00	0.25	0.00	0.50	0.75	0.00	0.00	0.00	0.00	0.00	0.00	0.00
平均	26.91	1.28	0.70	2.88	14.24	0.32	0.02	1.68	0.44	0.02	0.08	1.16	0.00	2.33	0.00	0.20	0.13	0.00	0.73