

熊本県感染症情報(8週)

県内170観測医の患者数(2月22日~2月28日)

	今週	前週		今週	前週
インフルエンザ	2,812	2,700	百日咳	1	0
RSウイルス感染症	47	58	ヘルパンギーナ	2	1
咽頭結膜熱	22	32	流行性耳下腺炎 (おたふくかぜ)	65	68
A群溶血性レンサ球菌 咽頭炎	84	86	急性出血性結膜炎	0	0
感染性胃腸炎	570	604	流行性角結膜炎 (はやり目)	32	22
水痘	14	18	細菌性髄膜炎	0	0
手足口病	0	2	無菌性髄膜炎	2	1
伝染性紅斑 (りんご病)	71	48	マイコプラズマ肺炎	5	3
突発性発しん	26	27	クラミジア肺炎	0	0
※細菌やウイルスなどが原因で起こる胃腸炎を総称する「感染性胃腸炎」とは別に、迅速検査を行って、原因がロタウイルスと診断されたものです。2013年42週から追加されました。			感染性胃腸炎 (ロタウイルス)*	8	7

【報告数の多い疾患】

①インフルエンザ

報告数：2812件(前週：2700件) 地区別：八代、宇城、菊池 年齢別：10~14歳 437件(15.5%)

②感染性胃腸炎

報告数：570件(前週：604件) 地区別：山鹿、八代、有明 年齢別：1歳 96件(16.8%)

③A群溶血性レンサ球菌咽頭炎

報告数：84件(前週：86件) 地区別：熊本市、菊池、有明 年齢別：10~14歳 17件(20.2%)

【引き続きインフルエンザに注意しましょう】

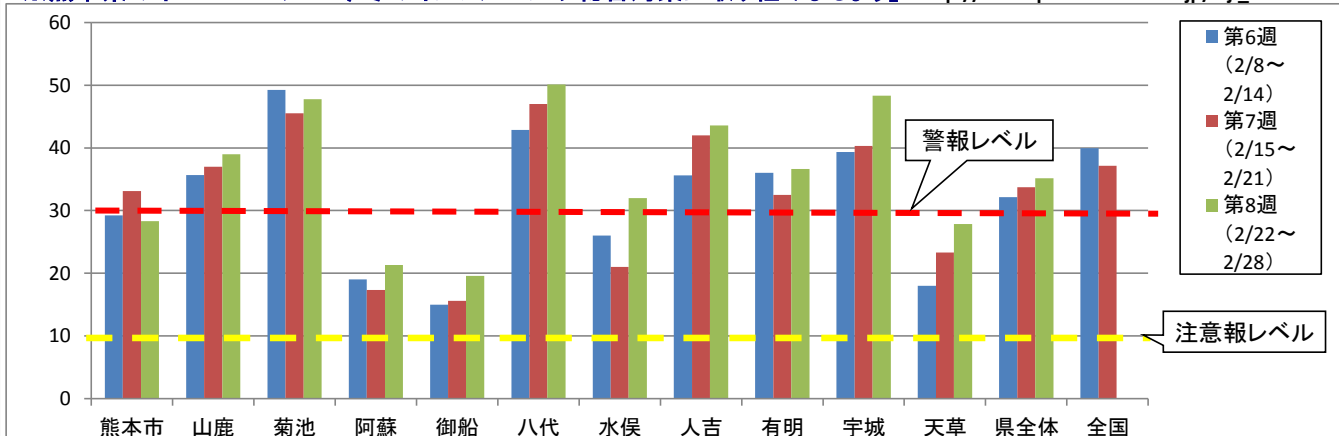
第8週(2月22日~2月28日)の県内のインフルエンザの報告数(県内の80定点医療機関からの報告)は、2,812件(定点あたり35.15)で警報レベル(定点あたり30)を超えています。前週第7週(2月15日~2月21日)の2,700件(定点あたり33.75)に比べ、報告数は1.04倍と13週連続で増加していますが、週を追うごとの増加のスピードが緩やかになってきましたので、流行のピークにあるものと思われます。(第5週における対前週比:1.7、第6週の対前週比:1.2、第7週の対前週比:1.05、第8週の対前週比:1.04)

保健所別では、八代(定点あたり50.14)、宇城(定点あたり48.33)、菊池(定点あたり47.75)、人吉(定点あたり43.60)、山鹿(定点あたり39.00)、有明(定点あたり36.63)、水俣(定点あたり32.00)、熊本市(定点あたり28.32)が警報レベル(警報開始基準値:30、警報終息基準値:10)となっており、天草(定点あたり27.86)、阿蘇(定点あたり21.33)、御船(定点あたり19.60)は注意報レベル(定点あたり10)です。今後も警戒が必要です。

(インフルエンザの予防法)

時間をかけた丁寧な手洗いや、咳エチケットなど感染拡大防止に努めましょう。詳しくは、下記ホームページをご参照ください。

※熊本県のホームページ「今冬のインフルエンザ総合対策に取り組みましょう」http://www.pref.kumamoto.jp/kiji_13799.html



※全国の流行状況の情報還元には時間差があるため、全国情報は平成28年第7週分までとなっています。

熊本県感染症情報(8週)

報告期間	7週前	6週前	5週前	4週前	3週前	2週前	1週前	今週	全国3週前	全国2週前	全国1週前
	1/4~ 1/10	1/11~ 1/17	1/18~ 1/24	1/25~ 1/31	2/1~ 2/7	2/8~ 2/14	2/15~ 2/21	2/22~ 2/28	2/1~ 2/7	2/8~ 2/14	2/15~ 2/21
インフルエンザ	54 0.68	140 1.75	516 6.45	1,256 15.70	2,153 26.91	2,570 32.13	2,700 33.75	2,812 35.15	171,570 34.66	197,956 39.97	184,176 37.16
RSウイルス感染症	84 1.68	99 1.98	104 2.08	80 1.60	64 1.28	52 1.04	58 1.16	47 0.94	1,576 0.50	1,308 0.41	1,171 0.37
咽頭結膜熱	26 0.52	11 0.22	31 0.62	23 0.46	35 0.70	27 0.54	32 0.64	22 0.44	1,203 0.38	1,161 0.37	1,145 0.36
A群溶血性レンサ球菌咽頭炎	59 1.18	87 1.74	103 2.06	109 2.18	144 2.88	54 1.08	86 1.72	84 1.68	11,459 3.63	10,448 3.31	10,343 3.27
感染性胃腸炎	532 10.64	548 10.96	766 15.32	696 13.92	712 14.24	595 11.90	604 12.08	570 11.40	23,850 7.55	21,214 6.72	21,043 6.66
水痘	25 0.50	8 0.16	12 0.24	14 0.28	16 0.32	11 0.22	18 0.36	14 0.28	1,249 0.4	1,166 0.37	1,251 0.4
手足口病	2 0.04	9 0.18	2 0.04	7 0.14	1 0.02	5 0.10	2 0.04	0 0.00	108 0.03	95 0.03	76 0.02
伝染性紅斑	125 2.50	117 2.34	114 2.28	97 1.94	84 1.68	81 1.62	48 0.96	71 1.42	1,848 0.59	1,647 0.52	1,387 0.44
突発性発しん	34 0.68	31 0.62	30 0.60	25 0.50	22 0.44	32 0.64	27 0.54	26 0.52	1,209 0.38	1,117 0.35	1,172 0.37
百日咳	0 0.00	1 0.02	2 0.04	0 0.00	1 0.02	0 0.00	0 0.00	1 0.02	38 0.01	40 0.01	36 0.01
ヘルパンギーナ	1 0.02	5 0.10	3 0.06	5 0.10	4 0.08	0 0.00	1 0.02	2 0.04	54 0.02	34 0.01	24 0.01
流行性耳下腺炎	109 2.18	53 1.06	70 1.40	74 1.48	58 1.16	72 1.44	68 1.36	65 1.30	2,365 0.75	2,312 0.73	2,681 0.85
急性出血性結膜炎	0 0.00	0 0.00	0 0.00	0 0.00	0 0.00	0 0.00	0 0.00	0 0.00	7 0.01	5 0.01	4 0.01
流行性角結膜炎	36 4.00	38 4.22	27 3.00	22 2.44	21 2.33	28 3.11	22 2.44	32 3.56	490 0.72	422 0.61	415 0.60
細菌性髄膜炎	0 0.00	0 0.00	1 0.07	0 0.00	0 0.00	0 0.00	0 0.00	0 0.00	2 0.01	7 0.01	11 0.02
無菌性髄膜炎	1 0.07	2 0.13	1 0.07	0 0.00	3 0.20	4 0.27	1 0.07	2 0.13	14 0.03	15 0.03	10 0.02
マイコプラズマ肺炎	8 0.53	7 0.47	10 0.67	2 0.13	2 0.13	4 0.27	3 0.20	5 0.33	263 0.55	228 0.48	248 0.52
クラミジア肺炎	0 0.00	1 0.07	1 0.07	0 0.00	0 0.00	0 0.00	0 0.00	0 0.00	6 0.01	12 0.03	6 0.01
感染性胃腸炎(ロタウイルス)	3 0.20	5 0.33	10 0.67	9 0.60	11 0.73	15 1.00	7 0.47	8 0.53	170 0.36	219 0.46	205 0.43

※ 上段:患者数、下段:定点一医療機関当たりの患者報告数

【1類～5類感染症(全数把握)の報告】

報告期間	7週前	6週前	5週前	4週前	3週前	2週前	1週前	今週	
麻しん	0	0	0	0	0	0	0	0	累計: 0件
風しん	0	0	0	0	0	0	0	0	累計: 0件

3類感染症:腸管出血性大腸菌感染症:1件(熊本市:1件、O128:1件)

参考	県内における腸管出血性大腸菌による感染者累計(平成28年2月28日現在)
	平成28年 2人(患者: 1人、無症状病原体保有者: 1人)
	昨年同期 0人(患者: 0人、無症状病原体保有者: 0人)

4類感染症: E型肝炎: 1件

5類感染症: アメーバ赤痢: 1件、侵襲性肺炎球菌感染症: 2件

【全国より一定点当たり2倍以上(3週連続)多い感染症】

RSウイルス感染症

伝染性紅斑

流行性角結膜炎

無菌性髄膜炎

【大きな流行が発生又は継続しつつある地域(保健所)】

インフルエンザ : 八代、宇城、菊池、人吉、山鹿、有明、水俣

感染性胃腸炎 : 山鹿、八代、有明、菊池

伝染性紅斑 : 菊池、水俣、宇城、天草、熊本市

流行性耳下腺炎 : 山鹿

※全国の流行状況の情報還元には時間差があるため、全国の情報には1週間までの内容になります。

【病原体検査情報】

※県保健環境科学研究所で病原体検査を実施した結果を記載しています。

季節性インフルエンザではどのウイルスタイプが主流かといった傾向を示しています。

○インフルエンザウイルス検出状況(PCR検査結果) ※2015/2016シーズン(9/1~)の累計

	季節性 H1pdm (インフルエンザH1N1 2009)	H1 (ソ連型)	H3 (香港型)	B型
(昨シーズン累計)	24 件	0 件	1 件	8 件
	1 件	0 件	75 件	13 件

○呼吸器疾患病原体検出状況 ※第1週(H28.1/4~)からの累計

ライノウイルス	RSウイルス	パラインフルエンザウイルス	ヒトメタニューモウイルス	コロナウイルス	エンテロウイルス
18件 (75件)	12件 (27件)	1件 (19件)	3件 (9件)	4件 (22件)	0件 (14件)
アデノウイルス	その他				
1件 (7件)	0件 (8件)				

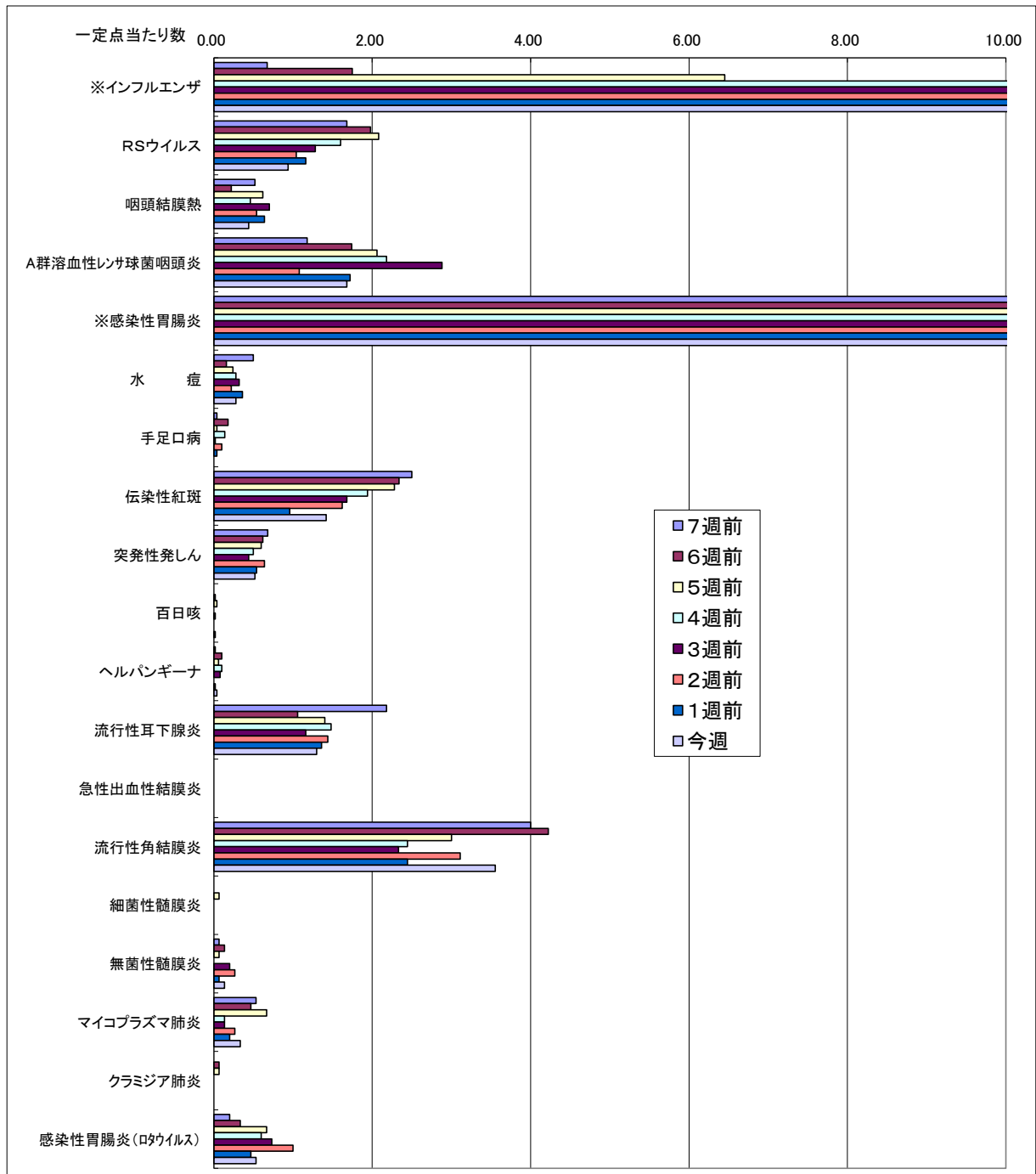
(※カッコ内は昨シーズン累計)

○感染性胃腸炎病原体検出状況 ※第1週(H28.1/4~)からの累計

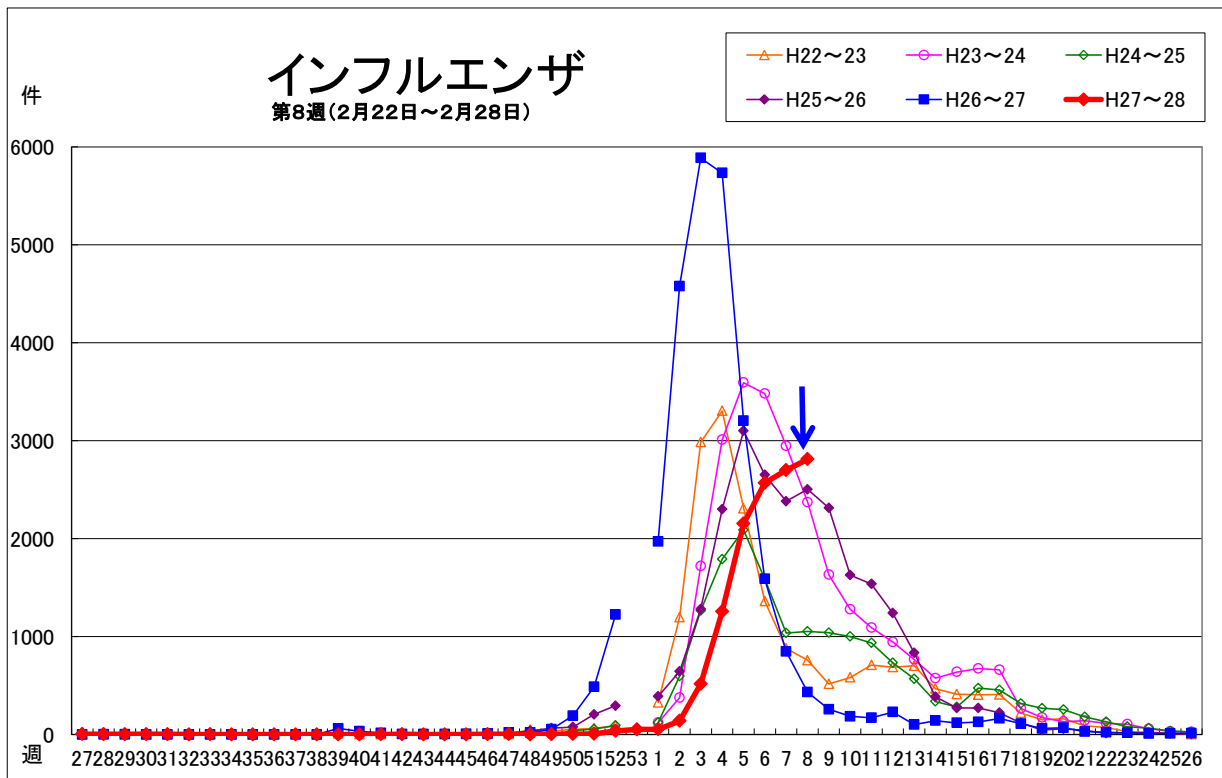
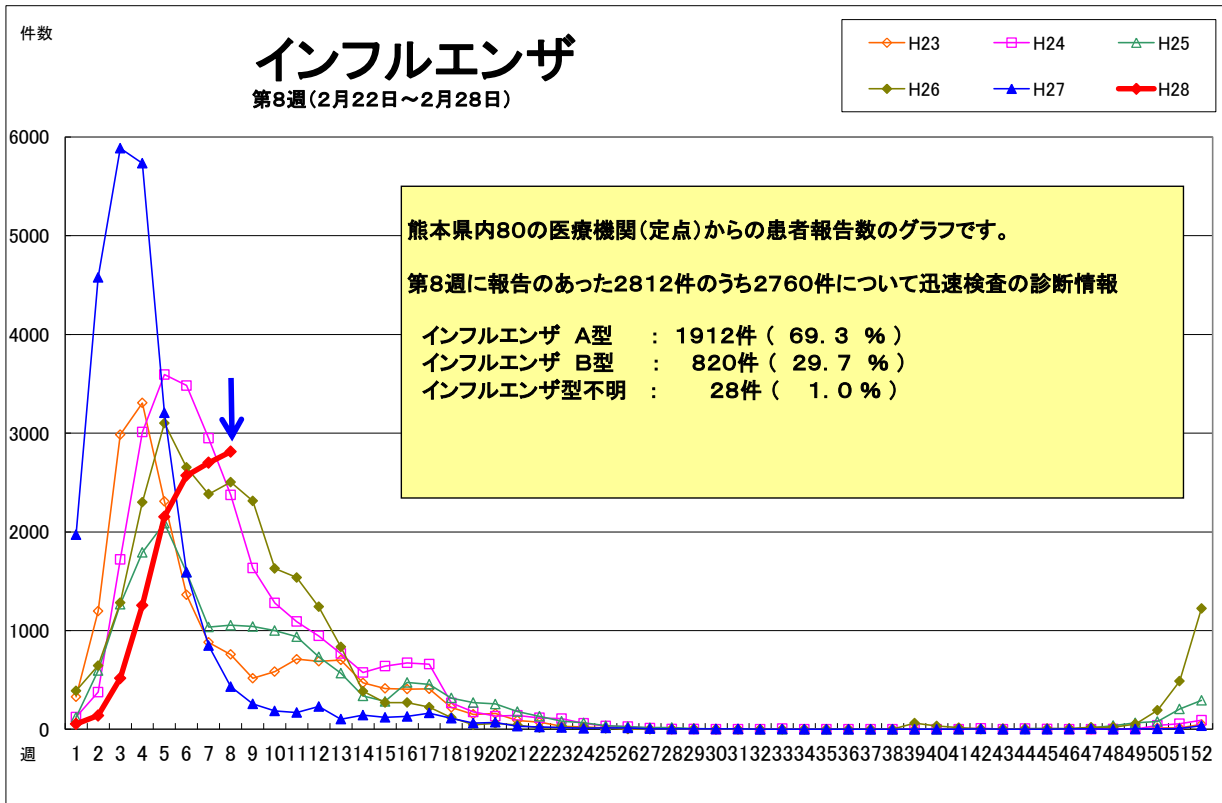
ノロウイルス	サボウイルス	ロタウイルス	アストロウイルス	アデノウイルス	その他
11件 (18件)	0件 (0件)	2件 (2件)	1件 (0件)	0件 (2件)	0件 (7件)

(※カッコ内は昨シーズン累計)

一定点当たり週別発生状況の推移



※一定点当たりの数値が10.00を超えた場合の推移は前の表で確認してください。



保健所別発生状況（インフルエンザ・小児科・眼科・基幹定点）

8週

保健所名	インフル ンザ	RSウイル ス感染症	咽頭結膜 熱	A群溶血 性レンサ球 菌咽頭炎	感染性胃 腸炎	水痘	手足口病	伝染性紅 斑	突発性発 しん	百日咳	ヘルパン ギーナ	流行性耳 下腺炎	急性出血 性結膜炎	流行性角 結膜炎	細菌性髄 膜炎	無菌性髄 膜炎	マイコプラ マ肺炎	クラミジア肺 炎	感染性胃 腸炎（ロタ ウイルス）
1 熊本市保健所	708	17	2	47	131	7		17	9		1	10		25		2	5		4
2 山鹿保健所	117				49			1	1			5	*	*					
3 菊池保健所	382	5	9	11	91			18	5	1		20		6					
4 阿蘇保健所	64				1								*	*					
5 御船保健所	98	1		1	23			1				1	*	*					
6 八代保健所	351	6		4	84	7		3	2										
7 水俣保健所	96	2	1	3	15			6	2				*	*					4
8 人吉保健所	218	8		2	19			1	1			2	*	*					
9 有明保健所	293	3	10	8	93			4	1			22		1					
10 宇城保健所	290			4	37			12	1			5	*	*					
11 天草保健所	195	5		4	27			8	4		1								
計	2812	47	22	84	570	14	0	71	26	1	2	65	0	32	0	2	5	0	8

保健所別一定点当たり患者報告数

保健所名	インフル ンザ	RSウイル ス感染症	咽頭結膜 熱	A群溶連 菌咽頭炎	感染性胃 腸炎	水痘	手足口病	伝染性紅 斑	突発性発 しん	百日咳	ヘルパン ギーナ	流行性耳 下腺炎	急性出血 性結膜炎	流行性角 結膜炎	細菌性髄 膜炎	無菌性髄 膜炎	マイコプラ マ肺炎	クラミジア肺 炎	感染性胃腸炎 （ロタウイルス）
1 熊本市保健所	28.32	1.06	0.13	2.94	8.19	0.44	0.00	1.06	0.56	0.00	0.06	0.63	0.00	5.00	0.00	0.40	1.00	0.00	0.80
2 山鹿保健所	39.00	0.00	0.00	0.00	24.50	0.00	0.00	0.50	0.50	0.00	0.00	2.50	*	*	0.00	0.00	0.00	0.00	0.00
3 菊池保健所	47.75	1.00	1.80	2.20	18.20	0.00	0.00	3.60	1.00	0.20	0.00	4.00	0.00	6.00	0.00	0.00	0.00	0.00	0.00
4 阿蘇保健所	21.33	0.00	0.00	0.00	0.50	0.00	0.00	0.00	0.00	0.00	0.00	0.00	*	*	0.00	0.00	0.00	0.00	0.00
5 御船保健所	19.60	0.33	0.00	0.33	7.67	0.00	0.00	0.33	0.00	0.00	0.00	0.33	*	*	0.00	0.00	0.00	0.00	0.00
6 八代保健所	50.14	1.50	0.00	1.00	21.00	1.75	0.00	0.75	0.50	0.00	0.00	0.00	0.00	0.00	0.00	0.00	0.00	0.00	0.00
7 水俣保健所	32.00	1.00	0.50	1.50	7.50	0.00	0.00	3.00	1.00	0.00	0.00	0.00	*	*	0.00	0.00	0.00	0.00	4.00
8 人吉保健所	43.60	2.67	0.00	0.67	6.33	0.00	0.00	0.33	0.33	0.00	0.00	0.67	*	*	0.00	0.00	0.00	0.00	0.00
9 有明保健所	36.63	0.60	2.00	1.60	18.60	0.00	0.00	0.80	0.20	0.00	0.00	4.40	0.00	1.00	0.00	0.00	0.00	0.00	0.00
10 宇城保健所	48.33	0.00	0.00	1.00	9.25	0.00	0.00	3.00	0.25	0.00	0.00	1.25	*	*	0.00	0.00	0.00	0.00	0.00
11 天草保健所	27.86	1.25	0.00	1.00	6.75	0.00	0.00	2.00	1.00	0.00	0.25	0.00	0.00	0.00	0.00	0.00	0.00	0.00	0.00
平均	35.15	0.94	0.44	1.68	11.40	0.28	0.00	1.42	0.52	0.02	0.04	1.30	0.00	3.56	0.00	0.13	0.33	0.00	0.53

