

# 熊本県感染症情報(第25週)

県内170観測医の患者数 6/20~6/26

	今週	前週
インフルエンザ	5	3
RSウイルス感染症	11	3
咽頭結膜熱	21	13
A群溶血性レンサ球菌咽頭炎	84	94
感染性胃腸炎	345	323
水痘	8	8
手足口病	42	36
伝染性紅斑(りんご病)	19	13
突発性発しん	48	54

	今週	前週
百日咳	0	0
ヘルパンギーナ	112	71
流行性耳下腺炎(おたふくかぜ)	76	77
急性出血性結膜炎	0	0
流行性角結膜炎(はやり目)	13	7
細菌性髄膜炎	0	0
無菌性髄膜炎	2	0
マイコプラズマ肺炎	9	4
クラミジア肺炎	0	0
感染性胃腸炎(ロタウイルス)※	0	0

※細菌やウイルスなどが原因で起こる胃腸炎を総称する「感染性胃腸炎」とは別に、迅速検査を行って、原因がロタウイルスと診断されたものです。2013年42週から追加されました。

## 【報告数の多い疾患】

- ① 感染性胃腸炎  
報告数:345件(前週:323件) 地区別:有明、菊池、八代 年齢別:1歳 67件(19.4%)
- ② ヘルパンギーナ  
報告数:112件(前週:71件) 地区別:天草、宇城、菊池 年齢別:1歳 44件(39.3%)
- ③ A群溶血性レンサ球菌咽頭炎  
報告数:84件(前週:94件) 地区別:宇城、菊池、天草 年齢別:10-14歳 12件(14.3%)

## 【ヘルパンギーナの報告数が増えています】

ヘルパンギーナの報告数は112件、定点あたりの報告数は2.24(警報開始基準:6)で、前週より報告数が41件増えました。ヘルパンギーナは「夏かぜ」の代表的な病気で、ウイルスが原因でおこります。主に乳幼児がかかり、突然高熱が出て、口の中に水疱や発赤が出現し痛みを伴います。口の中の痛みなどから、食事や水分が十分にとれず、脱水になることもあります。また、合併症として、まれに髄膜炎や心筋炎が起こることがあります。食事や水分がとれない、頭痛や嘔吐、発熱が続く場合は、早めに医療機関を受診するようにしましょう。

例年、6月頃からヘルパンギーナの報告数が増加し、7月~8月にピークを迎えますので、以下の点に注意して、予防に努めましょう。

### 【感染経路】

- ・咳やくしゃみ、つばなどのしぶきに含まれるウイルスによって感染します(飛沫感染)。
- ・便に排出されたウイルスが手などを介し、口や眼などの粘膜に入って感染します(経口、接触感染)。

### 【予防のポイント】

- ・外から帰った後、食事の前、トイレの後などに手洗いをしっかりと行うことが大切です。また、うがいも有効です。
- ・幼稚園、保育園や学校などの集団生活では、タオルを共用することは避けましょう。
- ・予防接種はありません。



## 【災害発生時の衛生管理について】

災害で被害を受けた地域では、消化器系や呼吸器系などの感染症、あるいは食中毒が発生する可能性が高くなりますので、衛生管理に注意し病気を予防することが大切です。以下の点に注意して感染症や食中毒の予防に努めましょう。

### 1. 手洗い・マスクの着用について

- (1)外出後、トイレの後、汚物の取扱い後、調理や食事の前には石鹸と流水でしっかり手を洗うようにしましょう。
- (2)流水がない場合は、逆性石けん液(市販されています)を手にもみ込むようにして、その後乾燥させることである程度の効果が期待できます。また、その他の消毒液がある場合は、それらを上手に活用しましょう。
- (3)せきが出る場合はマスクを着用しましょう。

### 2. 食べ物について

- (1)調理をする場合はできる限り衛生的な環境で、新鮮な材料、清潔な器具によって調理しましょう。
- (2)加熱したものを食べるようにし、調理したものは早めに食べましょう。
- (3)湧水や井戸水は細菌などによる汚染の可能性があるため、安全性を確認してから使用しましょう。

### 3. 片づけをする際について

- (1)がれきや泥などの片づけなどをする際は、手袋、長靴を着用するなどしてケガをしないよう注意しましょう。ケガをした場合は、きれいな水で洗い流し、消毒しましょう。また、ケガがひどいようなら医療機関を受診しましょう。
- (2)家屋等が浸水した場合は、まず不要な物を片付け、泥などの汚れを水で洗い流します。その後、雑巾等で吸水し、扇風機などを利用して乾燥させてから消毒薬を用いましょう。また、消毒薬を使用する場合は、必要に応じてマスクやメガネを着用しましょう。

### 4. その他

- (1)夏から秋にかけて蚊の活動が活発になりますので、肌の露出を減らし、虫よけスプレーなどをうまく活用しましょう。

# 熊本県感染症情報 (第25週)

報告期間	第18週	第19週	第20週	第21週	第22週	第23週	第24週	第25週	第22週	第23週	第24週
	7週前	6週前	5週前	4週前	3週前	2週前	1週前	今週	全国3週前	全国2週前	全国1週前
	5/2~5/8	5/9~5/15	5/16~5/22	5/23~5/29	5/30~6/5	6/6~6/12	6/13~6/19	6/20~6/26	5/30~6/5	6/6~6/12	6/13~6/19
インフルエンザ	65 0.81	32 0.40	29 0.36	20 0.25	14 0.18	9 0.11	3 0.04	5 0.06	862 0.17	645 0.13	363 0.07
RSウイルス感染症	1 0.02	7 0.14	13 0.26	7 0.14	5 0.10	3 0.06	3 0.06	11 0.22	268 0.08	280 0.09	262 0.08
咽頭結膜熱	17 0.34	13 0.26	26 0.52	25 0.50	16 0.32	16 0.32	13 0.26	21 0.42	2,367 0.75	2,502 0.79	2,285 0.72
A群溶血性レンサ球菌咽頭炎	40 0.80	36 0.72	73 1.46	79 1.58	92 1.84	83 1.66	94 1.88	84 1.68	9,212 2.92	9,960 3.15	8,912 2.82
感染性胃腸炎	197 3.94	265 5.30	283 5.66	324 6.48	272 5.44	300 6.00	323 6.46	345 6.90	18,782 5.95	19,805 6.27	18,395 5.82
水痘	13 0.26	17 0.34	11 0.22	20 0.40	12 0.24	15 0.30	8 0.16	8 0.16	1,345 0.43	1,409 0.45	1,514 0.49
手足口病	2 0.04	10 0.20	8 0.16	16 0.32	17 0.34	27 0.54	36 0.72	42 0.84	592 1.11	810 1.416	1,092 1.281
伝染性紅斑	26 0.52	29 0.58	28 0.56	18 0.36	21 0.42	22 0.44	13 0.26	19 0.38	1,111 0.35	1,416 0.45	1,281 0.41
突発性発しん	33 0.66	34 0.68	41 0.82	63 1.26	45 0.90	51 1.02	54 1.08	48 0.96	1,985 0.63	1,811 0.57	1,806 0.57
百日咳	0 0.00	1 0.02	1 0.02	0 0.00	0 0.00	0 0.00	0 0.00	0 0.00	82 0.03	104 0.03	99 0.03
ヘルパンギーナ	8 0.16	9 0.18	16 0.32	10 0.20	30 0.60	40 0.80	71 1.42	112 2.24	1,325 0.42	1,676 0.53	2,881 0.91
流行性耳下腺炎	51 1.02	72 1.44	57 1.14	57 1.14	60 1.20	50 1.00	77 1.54	76 1.52	3,489 1.11	2,978 0.94	3,354 1.06
急性出血性結膜炎	0 0.00	0 0.00	0 0.00	0 0.00	0 0.00	0 0.00	0 0.00	0 0.00	7 0.01	6 0.01	5 0.01
流行性角結膜炎	14 1.56	16 1.78	9 1.00	18 2.00	11 1.22	11 1.22	7 0.78	13 1.44	457 0.66	465 0.67	514 0.74
細菌性髄膜炎	0 0.00	0 0.00	1 0.07	0 0.00	1 0.00	3 0.00	0 0.00	0 0.00	12 0.03	8 0.02	14 0.03
無菌性髄膜炎	0 0.00	0 0.00	0 0.00	4 0.27	1 0.07	3 0.20	0 0.00	2 0.13	24 0.05	31 0.07	31 0.07
マイコプラズマ肺炎	3 0.20	4 0.27	6 0.40	2 0.13	3 0.20	5 0.33	4 0.27	9 0.60	259 0.55	276 0.58	302 0.64
クラミジア肺炎	0 0.00	0 0.00	0 0.00	0 0.00	0 0.00	0 0.00	0 0.00	0 0.00	4 0.01	8 0.02	2 0.00
感染性胃腸炎(ロタウイルス)	3 0.20	0 0.00	3 0.20	0 0.00	0 0.00	0 0.00	0 0.00	0 0.00	97 0.21	78 0.17	78 0.16

※ 上段:患者数、下段:定点一医療機関当たりの患者報告数

## 【1類~5類感染症(全数把握)の報告】

報告期間	7週前	6週前	5週前	4週前	3週前	2週前	1週前	今週
麻疹	0	0	0	0	0	0	0	0
風しん	0	0	0	0	0	0	0	0

3類感染症:腸管出血性大腸菌:3件  
 天草2件:O26 1件、O血清型不明 1件  
 阿蘇1件:O157  
 4類感染症:日本紅斑熱:2件

### 参考

県内における腸管出血性大腸菌による感染者累計(平成28年6月26日現在)  
 平成28年 12人(患者: 8人 無症状病原体保有者: 4人)  
 昨年同期 32人(患者:21人 無症状病原体保有者:11人)

## 【全国より一定点当たり2倍以上(3週連続)多い感染症】

(※全国の流行状況の情報還元には時間差があるため、全国の情報は1週間までの内容になります。)

ありませんでした。

## 【大きな流行が発生又は継続しつつある地域(保健所)】

伝染性紅斑 :山鹿

## 【病原体検査情報】

※県保健環境科学研究所で病原体検査を実施した結果を記載しています。

季節性インフルエンザではどのウイルスタイプが主流かといった傾向を示しています。

### ○インフルエンザウイルス検出状況(PCR検査結果) ※2015/2016シーズン(9/1~)の累計

	季節性 H1pdm (インフルエンザH1N1 2009)	H1 (ソ連型)	H3 (香港型)	B型
(昨シーズン累計)	36件	0件	1件	19件
	1件	0件	75件	13件

### ○呼吸器疾患病原体検出状況 ※第1週(H28.1/4~)からの累計

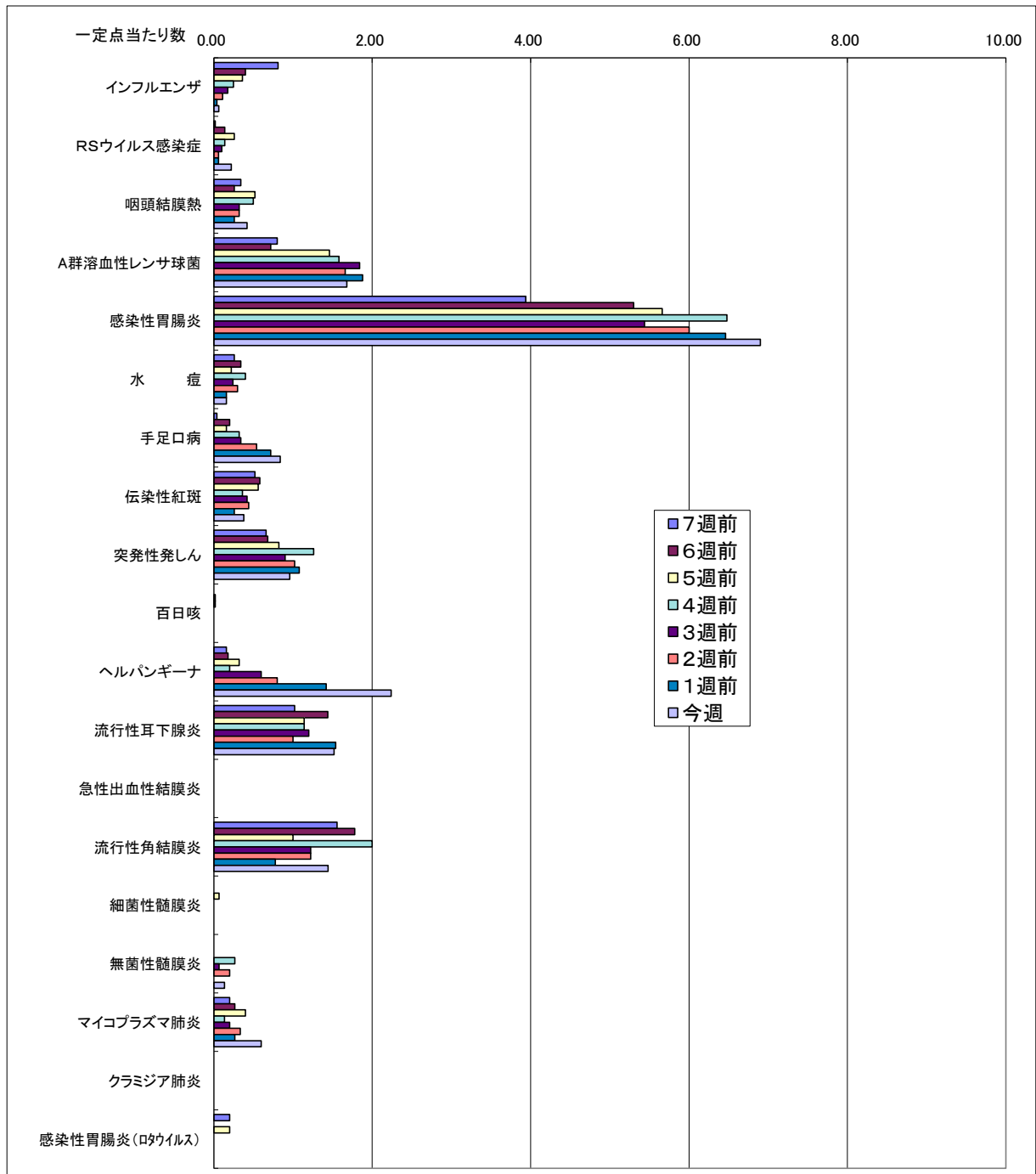
ライノウイルス	RSウイルス	パラインフルエンザウイルス	ヒトメタニューモウイルス	コロナウイルス	エンテロウイルス
39件 (75件)	23件 (27件)	1件 (19件)	8件 (9件)	4件 (22件)	1件 (14件)
アデノウイルス	その他				
1件 (7件)	5件 (8件)	(※かっこ内は昨シーズン累計)			

### ○感染性胃腸炎病原体検出状況 ※第1週(H28.1/4~)からの累計

ノロウイルス	サボウイルス	ロタウイルス	アストロウイルス	アデノウイルス	その他
16件 (18件)	1件 (0件)	11件 (2件)	1件 (0件)	1件 (2件)	0件 (7件)

(※かっこ内は昨シーズン累計)

### 一定点当たり週別発生状況の推移



※一定点当たりの数値が10.00を超えた場合の推移は前の表で確認してください。

保健所別発生状況（インフルエンザ・小児科・眼科・基幹定点）

第25週

	保健所名	インフルエンザ	RSウイルス 感染症	咽頭 結膜熱	A群溶血性レ ンサ球菌咽頭 炎	感染性 胃腸炎	水痘	手足口病	伝染性 紅斑	突発性 発しん	百日咳	ヘルパン ギーナ	流行性 耳下腺炎	急性 出血性 結膜炎	流行性 角結膜炎	細菌性 髄膜炎	無菌性 髄膜炎	マイコプラズ マ 肺炎	クラミジア 肺炎	感染性 胃腸炎 (ロタウイルス)
1	熊本市保健所	1	6	9	30	62	3	11	3	10	0	22	16	0	13	0	1	3	0	0
2	山鹿保健所	0	0	1	0	17	0	0	6	1	0	0	5	0	0	0	0	0	0	0
3	菊池保健所	3	0	5	15	74	3	11	3	13	0	22	20	0	0	0	0	1	0	0
4	阿蘇保健所	0	0	0	0	5	0	0	0	0	0	0	0	0	0	0	0	0	0	0
5	御船保健所	0	0	0	2	6	0	1	0	0	0	1	2	0	0	0	0	0	0	0
6	八代保健所	0	0	0	3	40	0	3	0	6	0	2	4	0	0	0	0	0	0	0
7	水俣保健所	0	0	0	0	5	0	0	0	3	0	5	1	0	0	0	0	3	0	0
8	人吉保健所	0	0	0	1	21	0	3	0	2	0	2	5	0	0	0	1	0	0	0
9	有明保健所	0	4	1	4	86	1	1	0	6	0	19	11	0	0	0	0	2	0	0
10	宇城保健所	1	1	1	21	14	1	5	5	5	0	19	5	0	0	0	0	0	0	0
11	天草保健所	0	0	4	8	15	0	7	2	2	0	20	7	0	0	0	0	0	0	0
	計	5	11	21	84	345	8	42	19	48	0	112	76	0	13	0	2	9	0	0

保健所別一定点当り患者報告数

	保健所名	インフルエンザ	RSウイルス 感染症	咽頭 結膜熱	A群溶連菌 咽頭炎	感染性 胃腸炎	水痘	手足口病	伝染性 紅斑	突発性 発しん	百日咳	ヘルパン ギーナ	流行性 耳下腺炎	急性 出血性 結膜炎	流行性 角結膜炎	細菌性 髄膜炎	無菌性 髄膜炎	マイコプラズ マ 肺炎	クラミジア 肺炎	感染性 胃腸炎 (ロタウイルス)
1	熊本市保健所	0.04	0.38	0.56	1.88	3.88	0.19	0.69	0.19	0.63	0.00	1.38	1.00	0.00	2.60	0.00	0.20	0.60	0.00	0.00
2	山鹿保健所	0.00	0.00	0.50	0.00	8.50	0.00	0.00	3.00	0.50	0.00	0.00	2.50	-	-	0.00	0.00	0.00	0.00	0.00
3	菊池保健所	0.38	0.00	1.00	3.00	14.80	0.60	2.20	0.60	2.60	0.00	4.40	4.00	0.00	0.00	0.00	0.00	1.00	0.00	0.00
4	阿蘇保健所	0.00	0.00	0.00	0.00	2.50	0.00	0.00	0.00	0.00	0.00	0.00	0.00	-	-	0.00	0.00	0.00	0.00	0.00
5	御船保健所	0.00	0.00	0.00	0.67	2.00	0.00	0.33	0.00	0.00	0.00	0.33	0.67	-	-	0.00	0.00	0.00	0.00	0.00
6	八代保健所	0.00	0.00	0.00	0.75	10.00	0.00	0.75	0.00	1.50	0.00	0.50	1.00	0.00	0.00	0.00	0.00	0.00	0.00	0.00
7	水俣保健所	0.00	0.00	0.00	0.00	2.50	0.00	0.00	0.00	1.50	0.00	2.50	0.50	-	-	0.00	0.00	3.00	0.00	0.00
8	人吉保健所	0.00	0.00	0.00	0.33	7.00	0.00	1.00	0.00	0.67	0.00	0.67	1.67	-	-	0.00	1.00	0.00	0.00	0.00
9	有明保健所	0.00	0.80	0.20	0.80	17.20	0.20	0.20	0.00	1.20	0.00	3.80	2.20	0.00	0.00	0.00	0.00	2.00	0.00	0.00
10	宇城保健所	0.17	0.25	0.25	5.25	3.50	0.25	1.25	1.25	1.25	0.00	4.75	1.25	-	-	0.00	0.00	0.00	0.00	0.00
11	天草保健所	0.00	0.00	1.00	2.00	3.75	0.00	1.75	0.50	0.50	0.00	5.00	1.75	0.00	0.00	0.00	0.00	0.00	0.00	0.00
	平均	0.06	0.22	0.42	1.68	6.90	0.16	0.84	0.38	0.96	0.00	2.24	1.52	0.00	1.44	0.00	0.13	0.60	0.00	0.00

