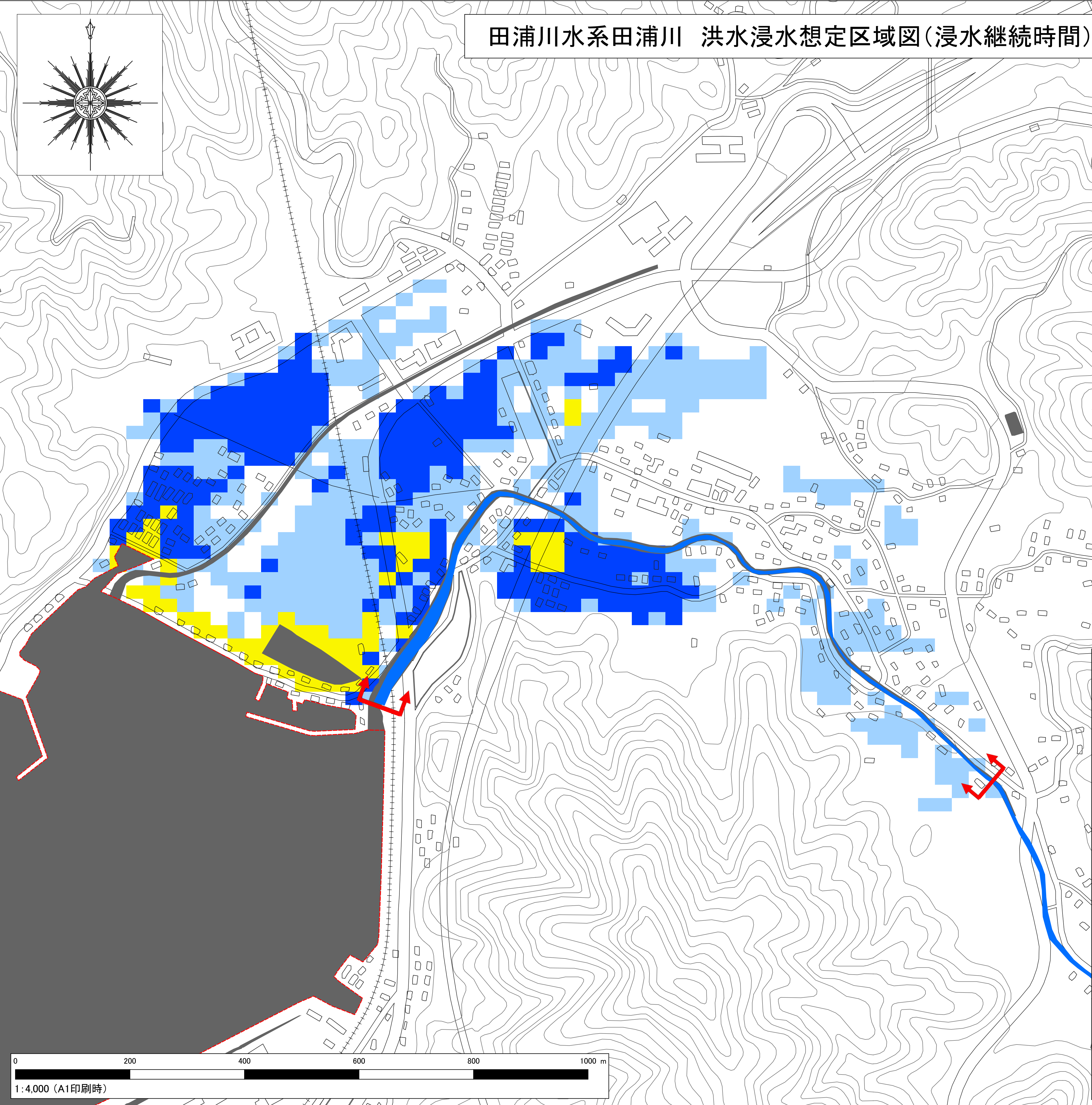
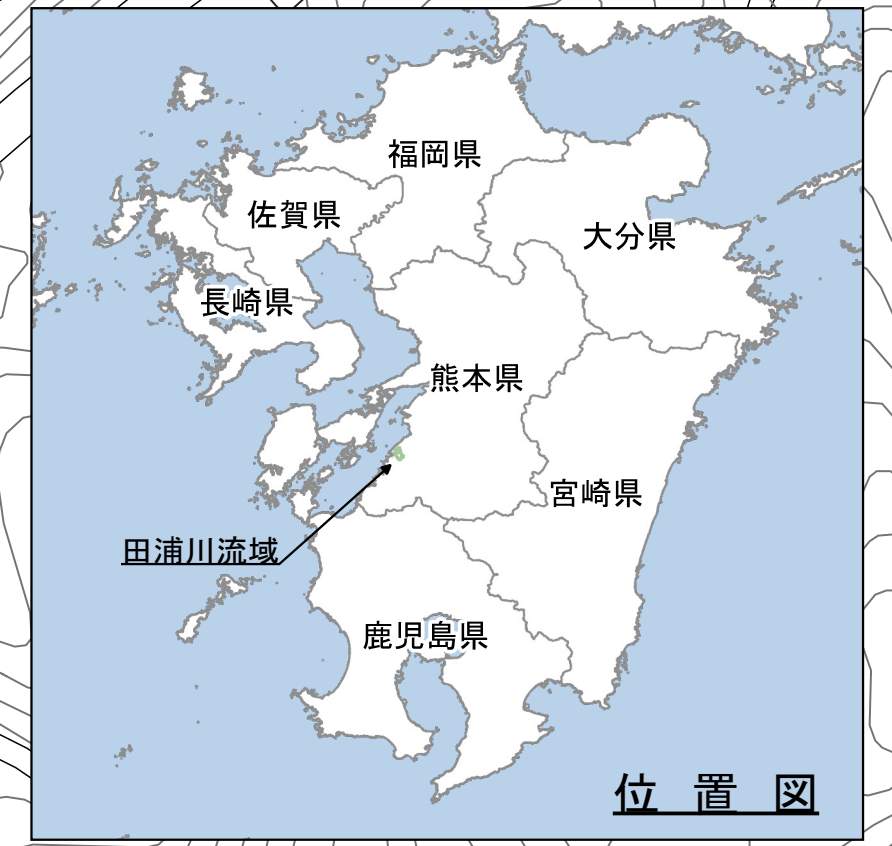
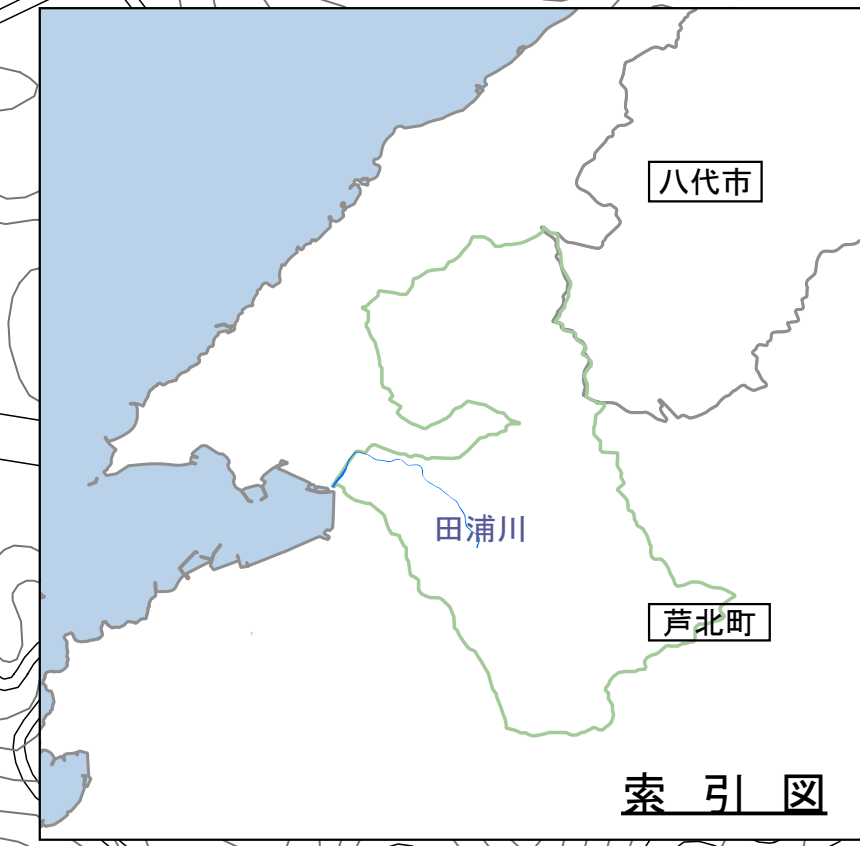
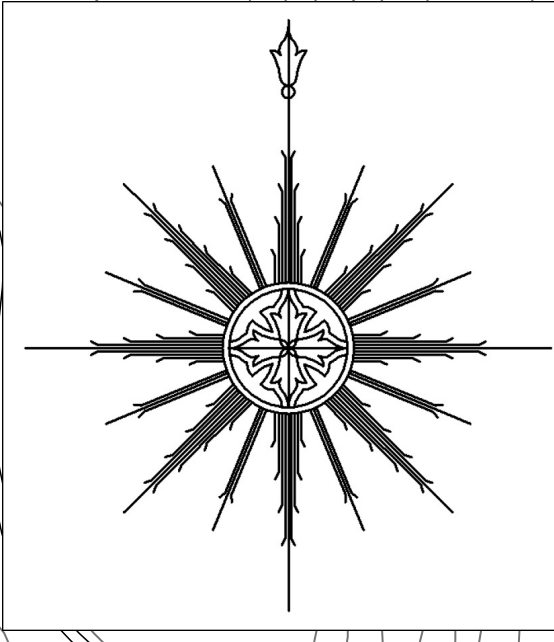


田浦川水系田浦川 洪水浸水想定区域図(浸水継続時間)



凡例

浸水継続時間(浸水深0.5m以上)
12時間未満の区域
12時間～1日未満の区域
1日～3日未満の区域
3日～1週間未満の区域
河川等範囲
市町村境界
浸水想定区域の指定の対象となる水位周知河川

1 説明文

(1) この図は、田浦川水系田浦川の水位周知区間について、水防法の規定に基づき浸水継続時間を表示した図面です。

(2) この浸水継続時間は、公表時点の田浦川の河道の整備状況を勘案して、想定し得る最大規模の降雨に伴う洪水により田浦川が氾濫した場合の浸水の状況をシミュレーションにより予測したものです。

(3) なお、このシミュレーションの実施にあたっては、支川の決壊による氾濫、シミュレーションの前提となる降雨を超える規模の降雨による氾濫、高潮及び内水による氾濫等を考慮していませんので、この想定される浸水継続時間が実際の浸水継続時間と異なる場合や、浸水継続時間が明示されていない区域においても浸水が発生する場合があります。

2 基本事項等

(1) 作成主体	熊本県土木部河川課
(2) 公表年月日	令和2年3月27日
(3) 告示番号	熊本県告示第264号
(4) 指定の根拠法令	水防法(昭和24年法律第193号)第14条第2項
(5) 対象となる水位周知河川	・田浦川水系田浦川(実施区間) 左岸: 葦北郡芦北町大字田浦字鶴田3302番2地先の田平橋上流端から海まで 右岸: 葦北郡芦北町大字田浦字田平1731番2地先の田平橋上流端から海まで
(6) 算出の前提となる降雨	田浦川流域の7時間雨量690mm
(7) 関係市町村	芦北町

